

Die nationalen Parteien in den europäischen Fraktionen

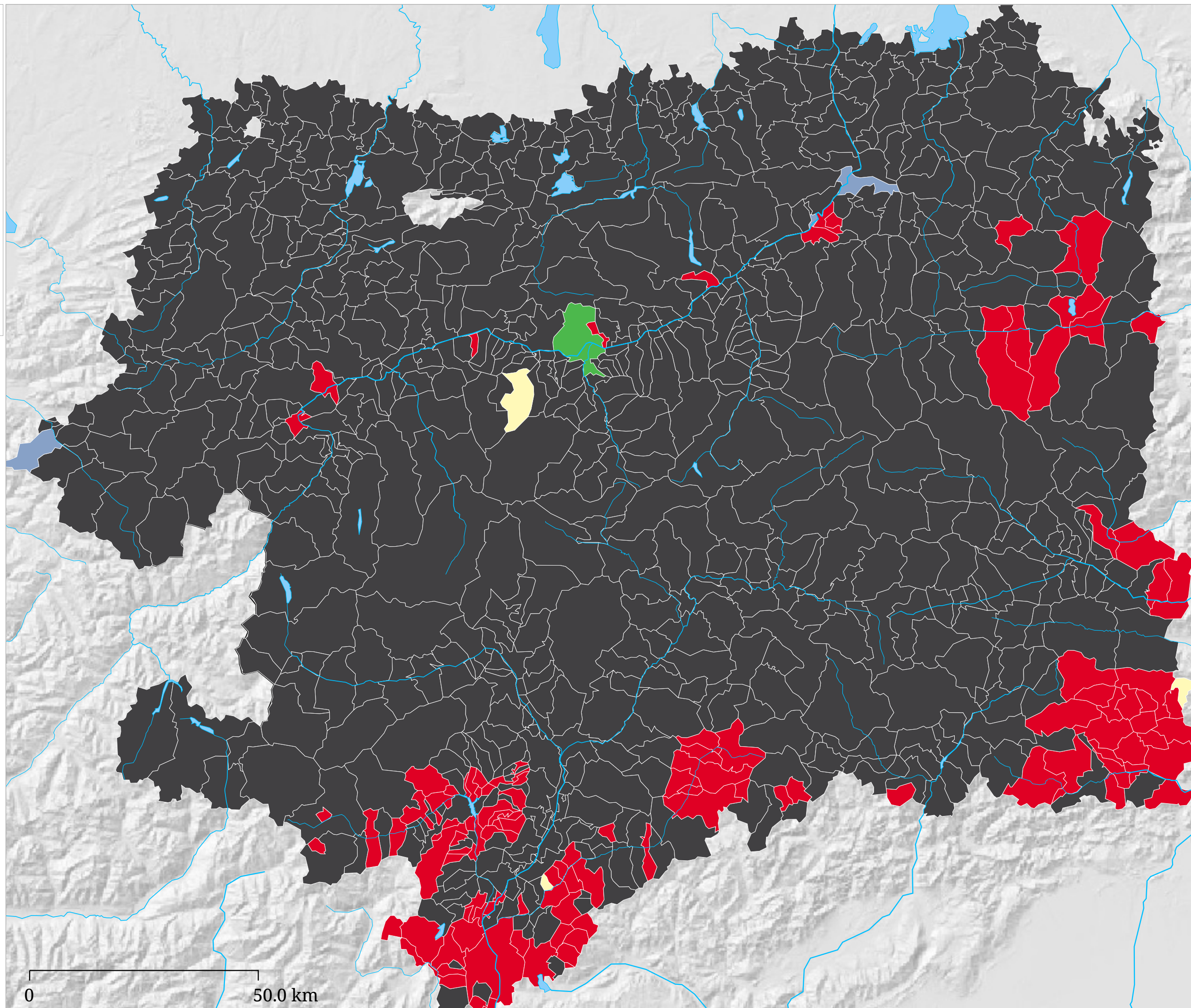
Im europäischen Parlament gruppieren sich über 100 Parteien zu 8 Fraktionen.

Bei der Wahl zum Europäischen Parlament 2004 treten in Österreich 6 Parteien bzw Listen an, in Deutschland und Italien 26. Aufgrund dieser großen Zahl von wahlwerbenden Gruppen ist es nicht möglich, jede einzelne darzustellen. Daher sind diese nach ihrer derzeitigen (Mai 2004) Fraktionszugehörigkeit im Europaparlament zusammengefasst. Jede dorthin gewählte nationale Partei schließt sich einer dieser internationalen Fraktionen an. Einige bleiben bzw. werden fraktionslos. Es kommt vor, dass Parteien die Fraktionen wechseln und das Fraktionen sich auflösen. Parteien, die sich derzeit noch nicht im Europaparlament befinden, sind der Gruppe "Sonstige" zugeordnet.

Fraktionen 2004	Österreich	Italien	Deutschland
PPE-DE - Fraktion der Europäischen Volkspartei (Christdemokraten) und europäischer Demokraten	ÖVP	Südtiroler Volkspartei (SVP), Alleanza Popolare - UDEUR (Unione Democratici per l'Europa), Partito Pensionati, Forza Italia, Unione dei Democratici CristianDemocratici di Centro (UDC)	CSU/CDU
PSE - Fraktion der Sozialdemokratischen Partei Europas	SPÖ	Uniti nell'Ulivo per l'Europa	SPD
ELDR - Fraktion der Liberalen und Demokratischen Partei Europas	-	Partito Socialista Nuovo PSI, Italia dei valori - Lista Di Pietro, Partito Repubblicano Italiano-Liberal Sgarbi	FDP
Verts/ALE - Die Grünen/Freie Europäische Allianz	Die Grünen	Federazione dei Verdi	Bündnis 90/Die Grünen
GUE/NGL Konföderale Fraktion der Vereinigten Europäischen Linken / Nordische Grüne Linke	-	Partito dei Comunisti Italiani, Partito della Rifondazione Comunista	PDS
UEN - Fraktion Union für das Europa der Nationen	-	Alleanza Nazionale, Patto Segni	-
EDD - Fraktion für das Europa der Demokratien und der Unterschiede	-	-	-
NI - Fraktionslose	FPÖ, Liste Hans-Peter MARTIN	Lega Nord per l'indipendenza della Padania, Associazione politica nazionale 'Lista Marco Pannella', Lista Emma Bonino	-
Sonstige	Die Linke	9 weitere Parteien	18 weitere Parteien

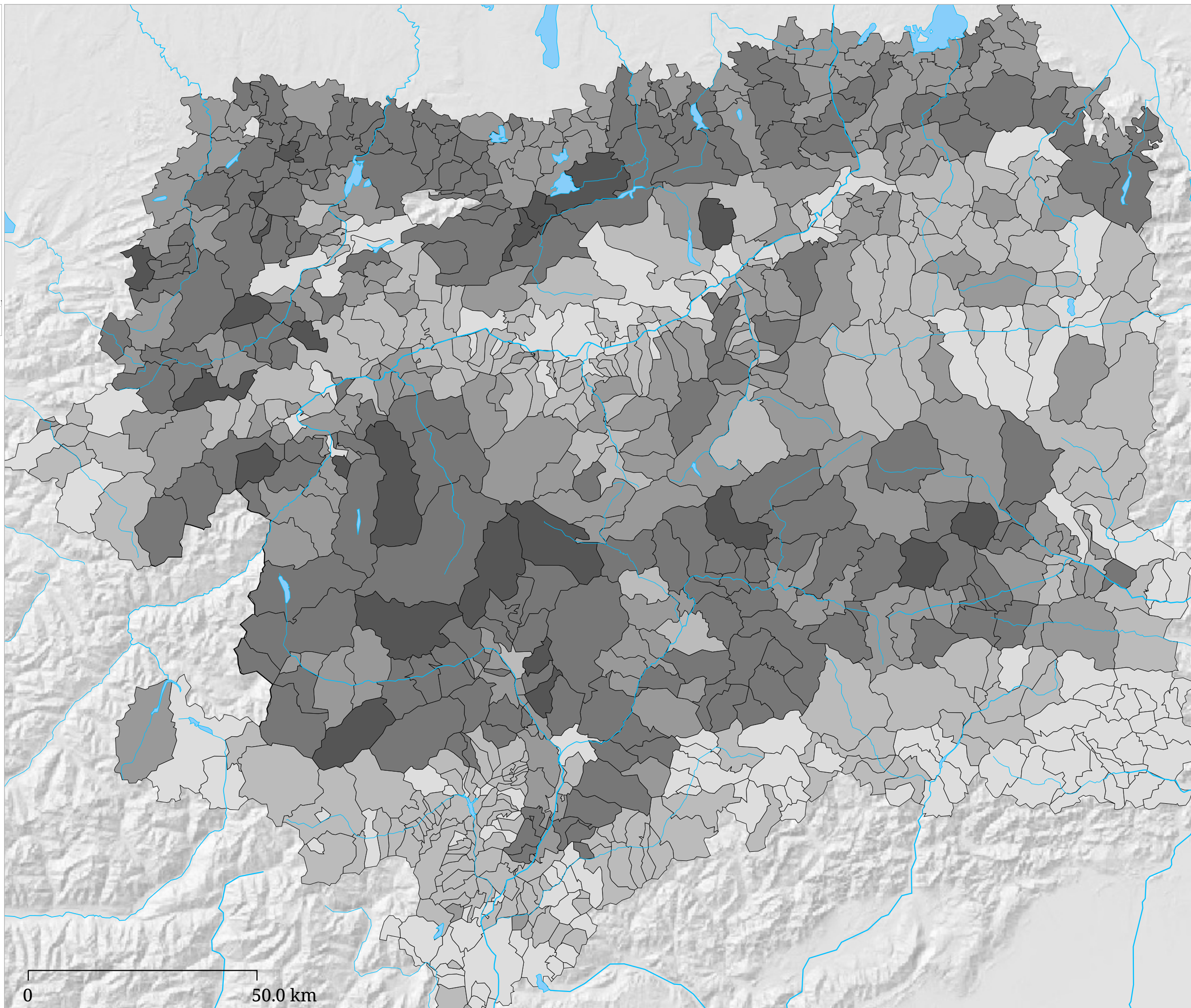
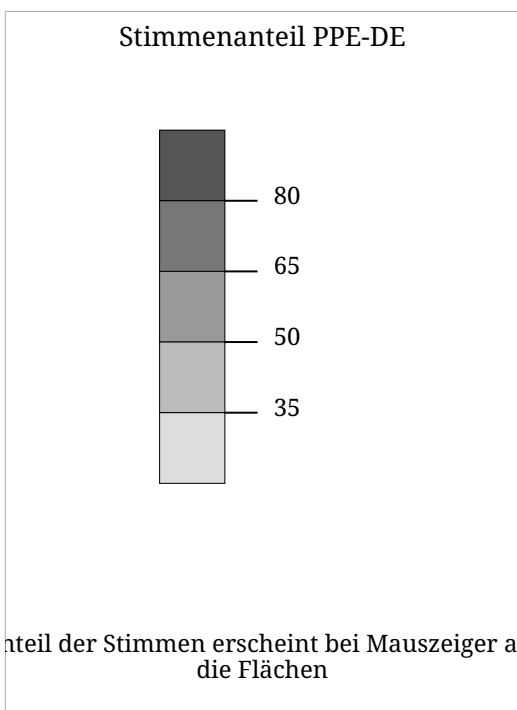
Stimmenstärkste Fraktion

- PPD-DE
- PSE
- Verts/ALE
- Fraktionslose
- Stimmgleichheit (PPD-DE - PSE)



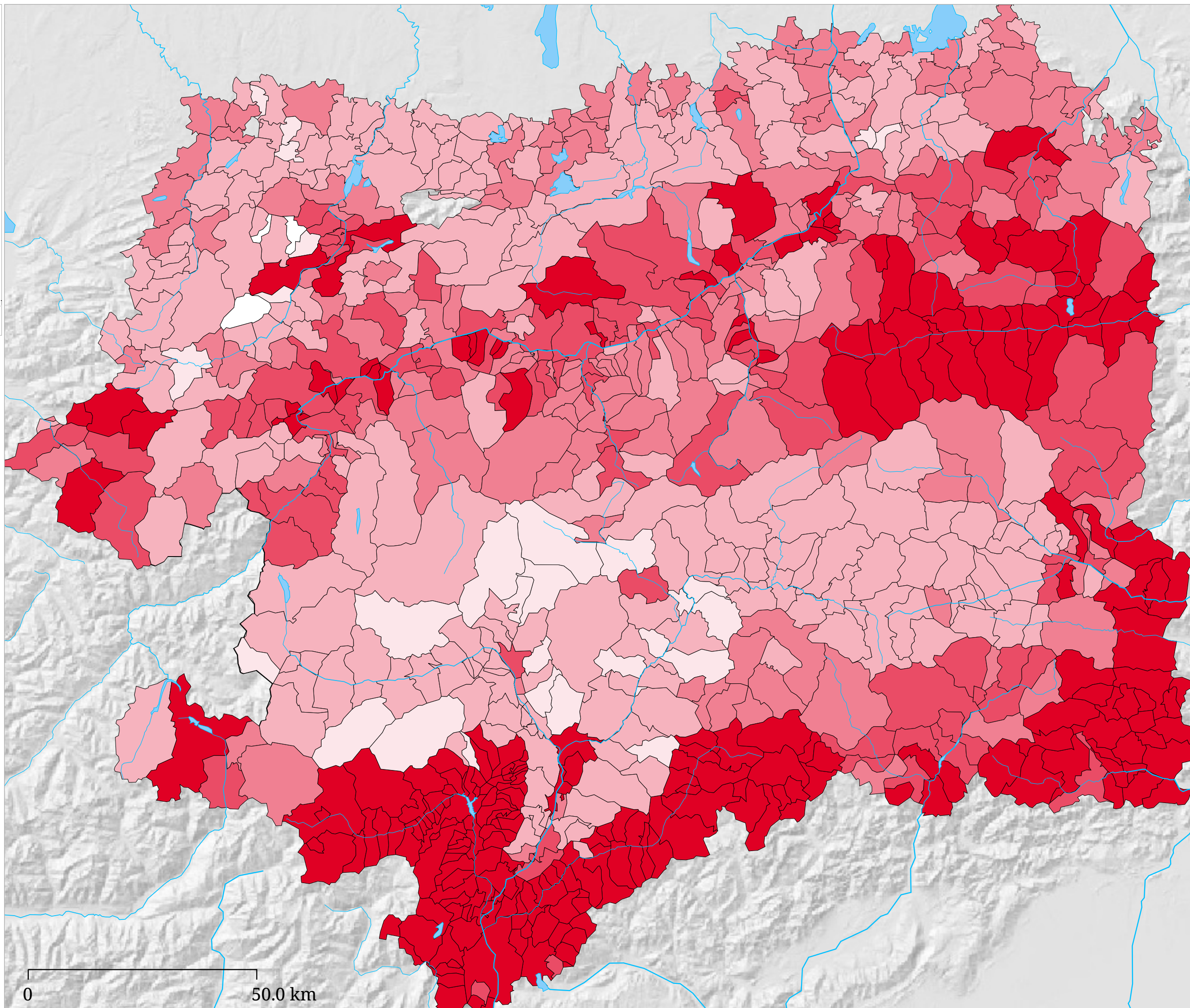
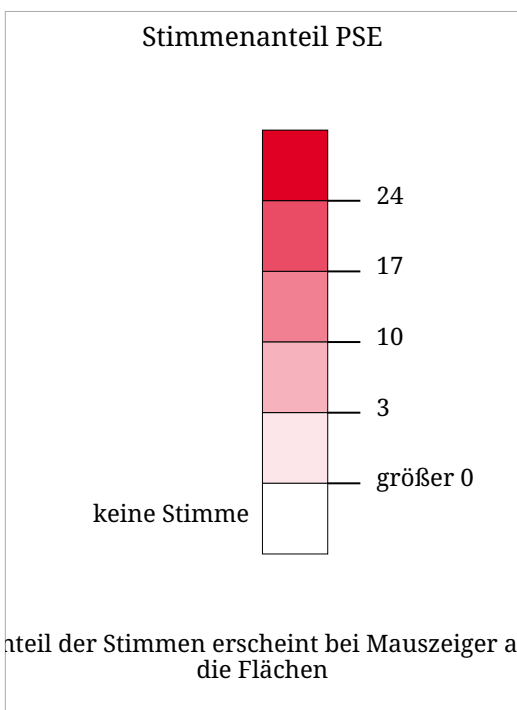
Die Karte zeigt für die Gemeinden die jeweils siegreiche Fraktion bei den Europaparlament-Wahlen 2004.

Kartenset »Wahlen zum Europaparlament 2004 - Parteien« Stimmenanteil - PPE-DE - Europawahl 2004



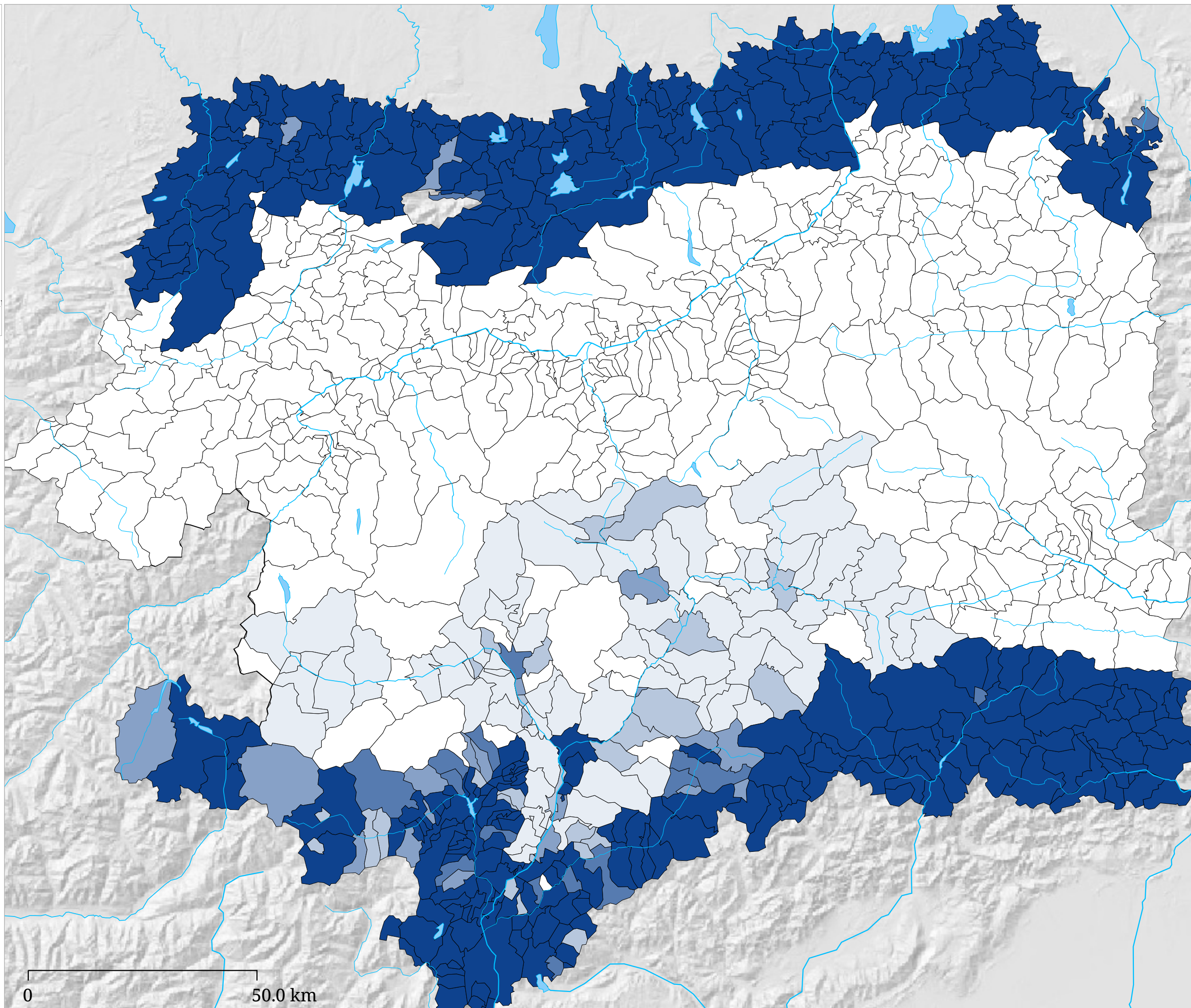
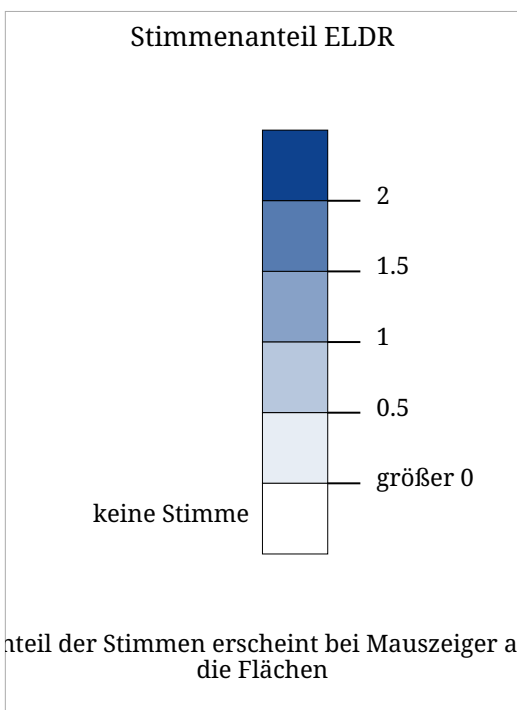
Die Karte zeigt für die Gemeinden den Anteil der bei den Europaparlament-Wahlen 2004 für die der PPE-DE (Erklärung: siehe Einleitungstext) angehörenden Parteien abgegebenen Stimmen an den gültigen.

Kartenset »Wahlen zum Europaparlament 2004 - Parteien« Stimmenanteil - PSE - Europawahl 2004



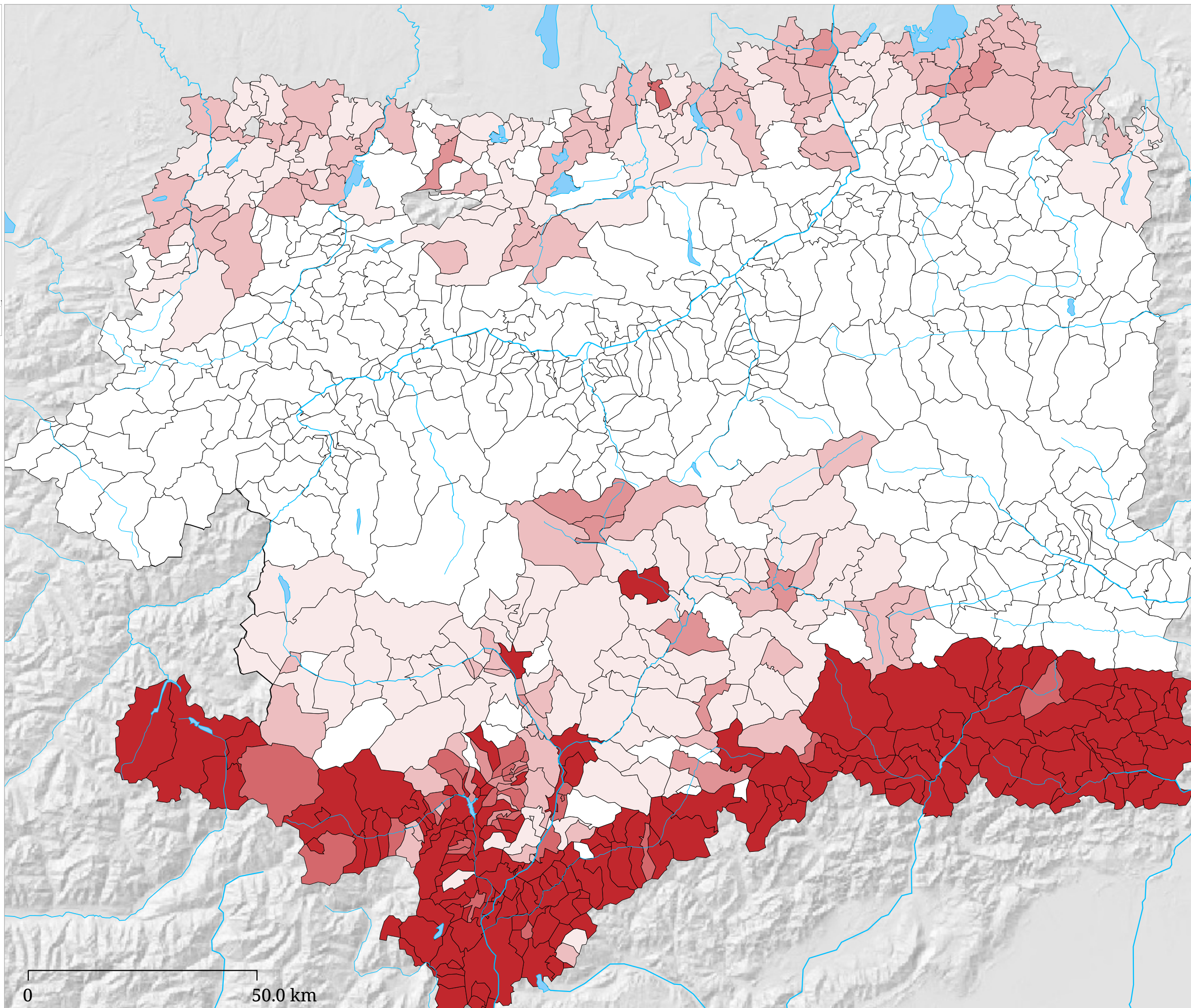
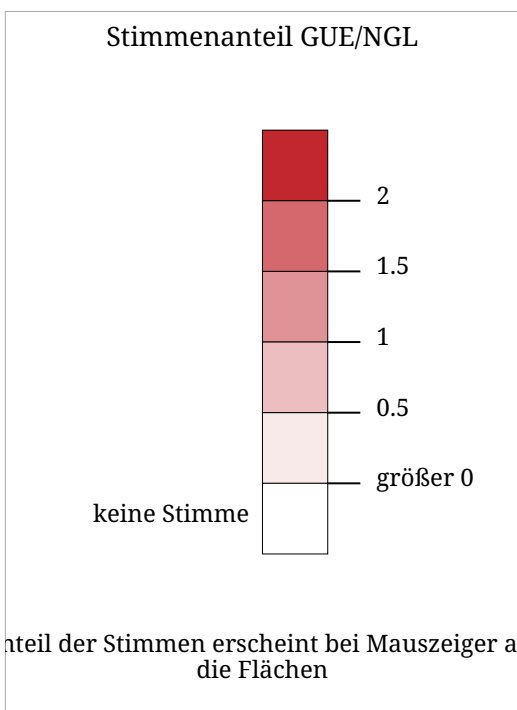
Die Karte zeigt für die Gemeinden den Anteil der bei den Europaparlament-Wahlen 2004 für die der PSE (Erklärung: siehe Einleitungstext) angehörenden Parteien abgegebenen Stimmen an den gültigen.

Kartenset »Wahlen zum Europaparlament 2004 - Parteien« Stimmenanteil - ELDR - Europawahl 2004



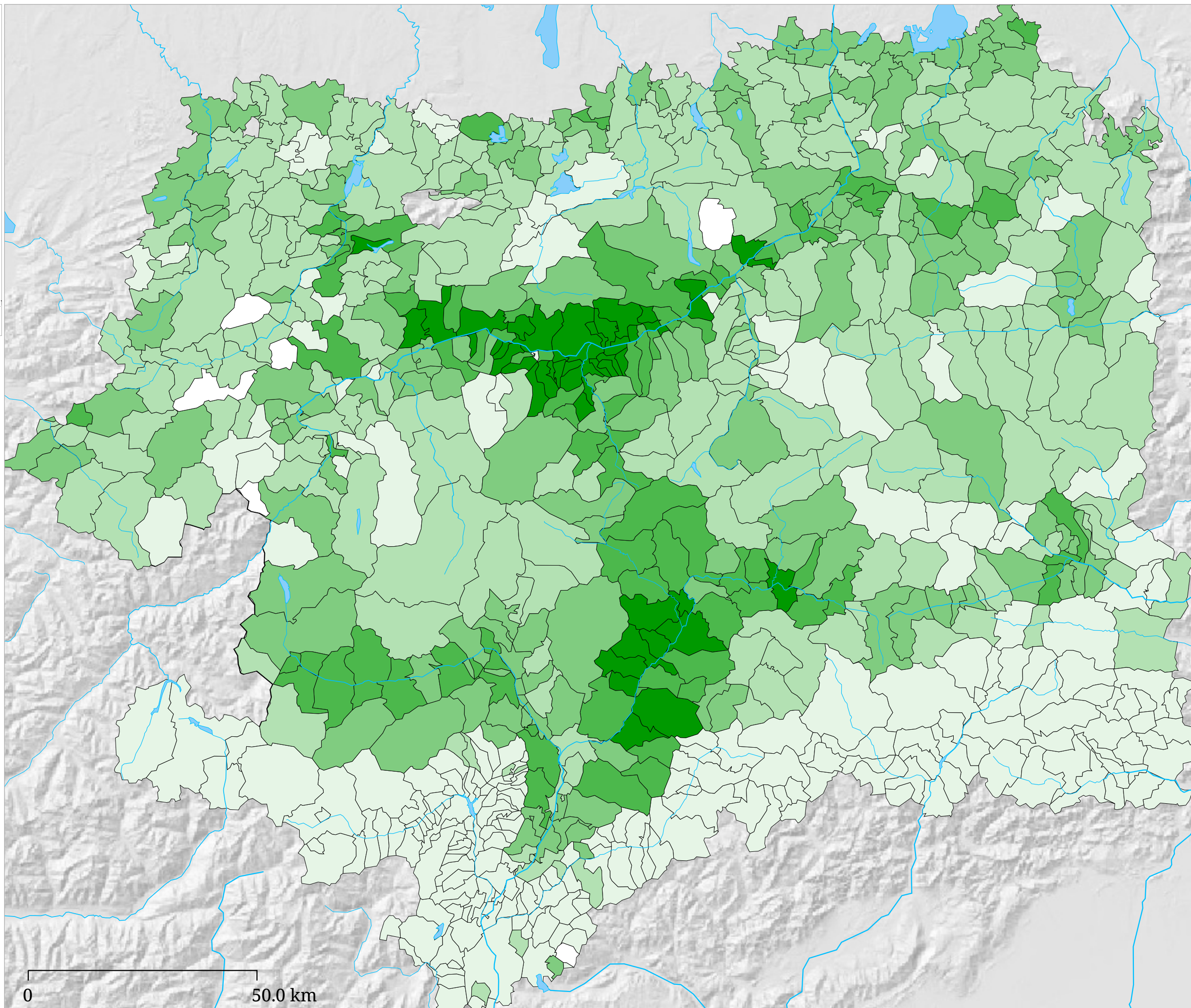
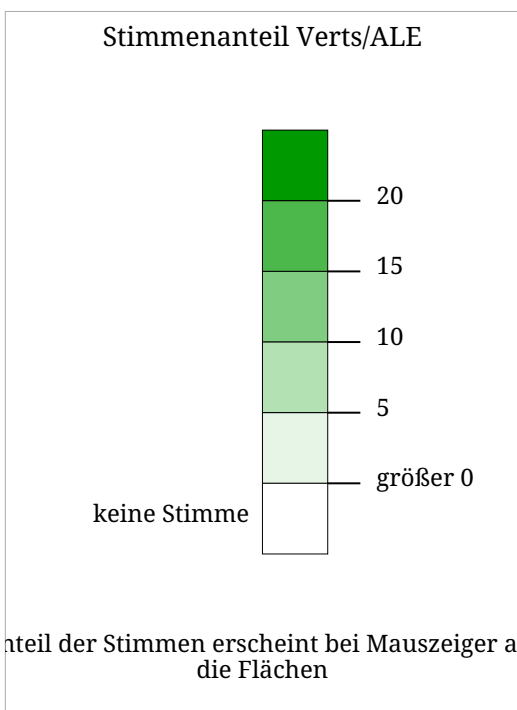
Die Karte zeigt für die Gemeinden den Anteil der bei den Europaparlament-Wahlen 2004 für die der ELDR (Erklärung: siehe Einleitungstext) angehörenden Parteien abgegebenen Stimmen an den gültigen.

Kartenset »Wahlen zum Europaparlament 2004 - Parteien« Stimmenanteil - GUE/NGL - Europawahl 2004

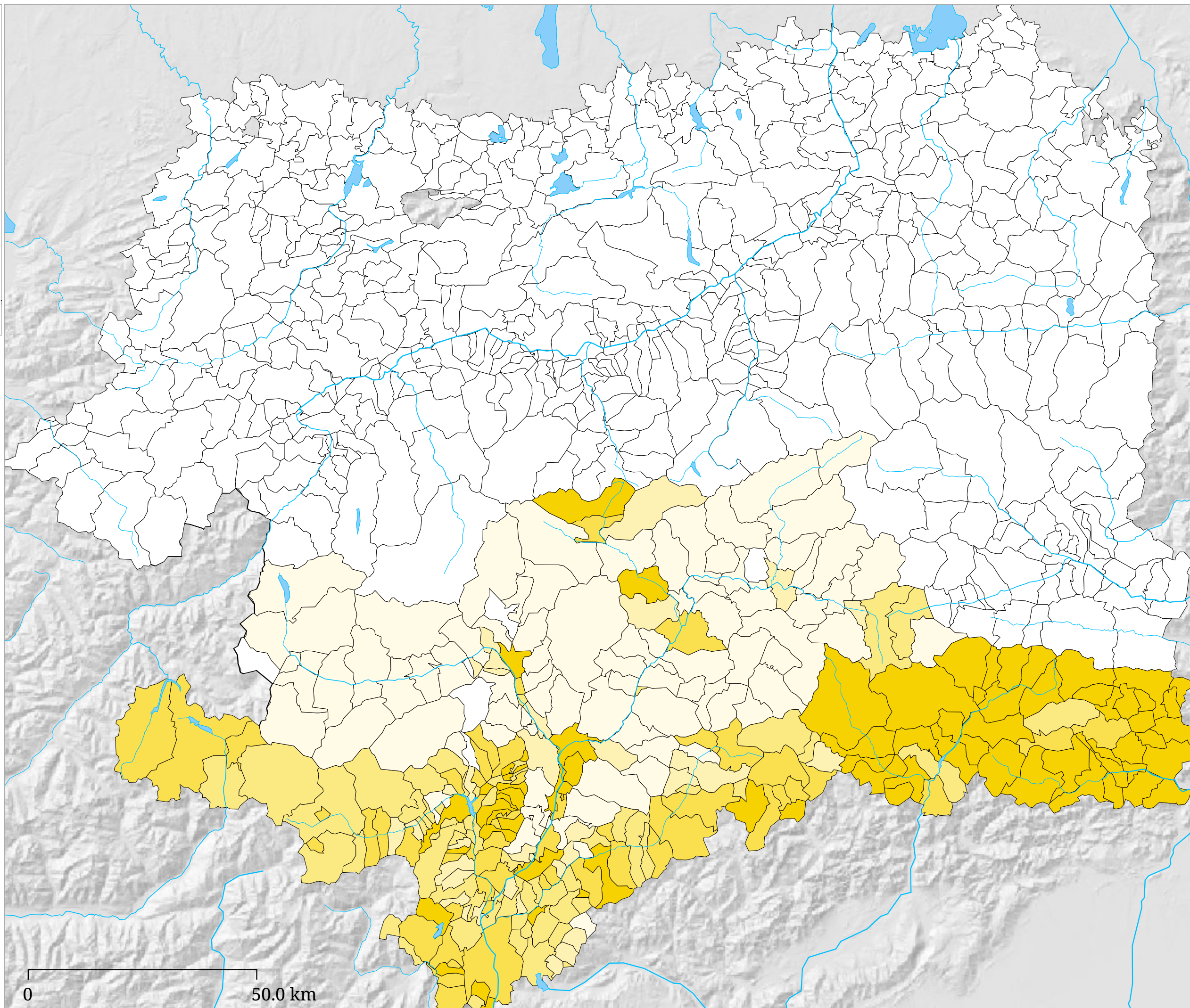
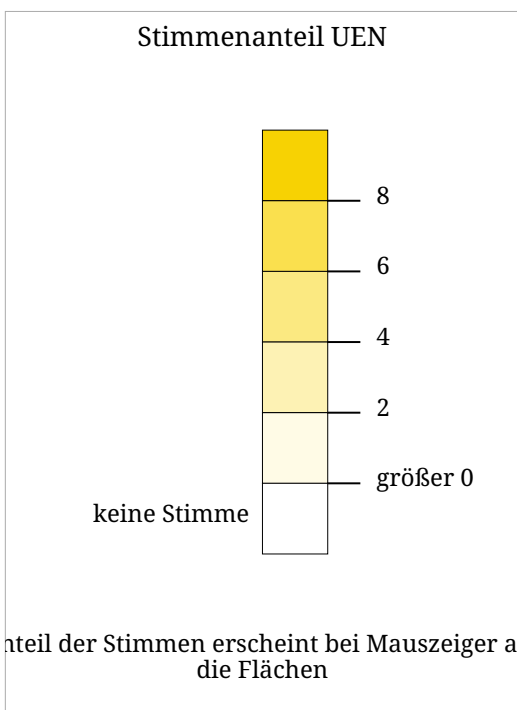


Die Karte zeigt für die Gemeinden den Anteil der bei den Europaparlament-Wahlen 2004 für die der GUE/NGL (Erklärung: siehe Einleitungstext) angehörenden Parteien abgegebenen Stimmen an den gültigen.

Kartenset »Wahlen zum Europaparlament 2004 - Parteien« Stimmenanteil - Verts/ALE - Europawahl 2004

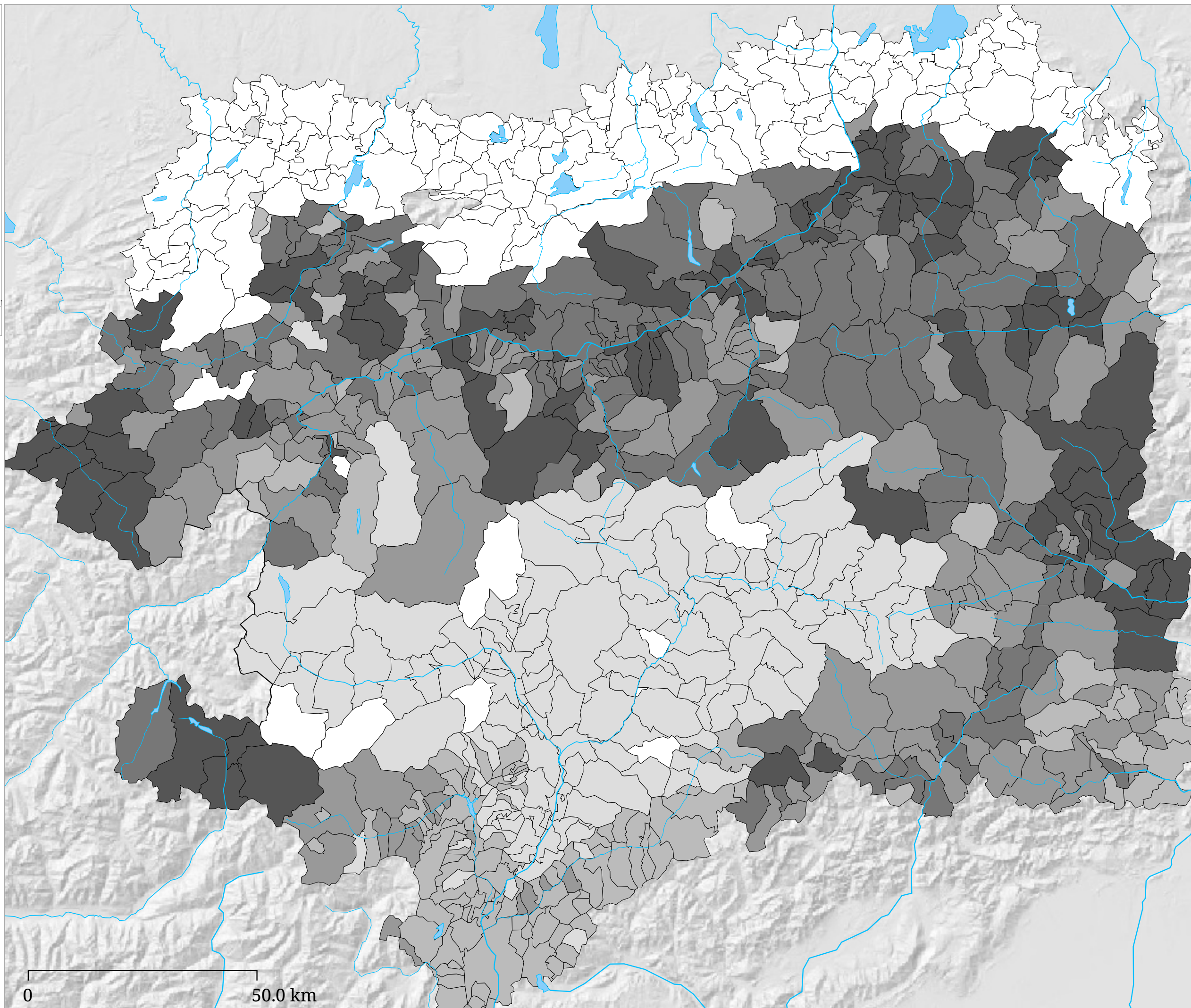
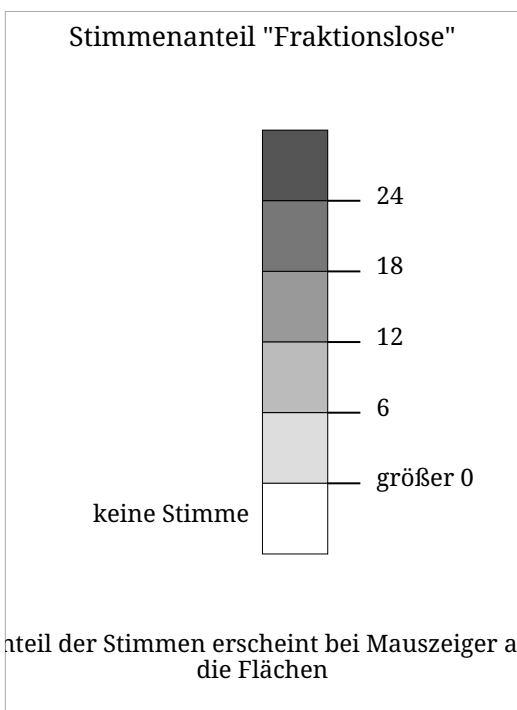


Die Karte zeigt für die Gemeinden den Anteil der bei den Europaparlament-Wahlen 2004 für die der Verts/ALE (Erklärung: siehe Einleitungstext) angehörenden Parteien abgegebenen Stimmen an den gültigen.



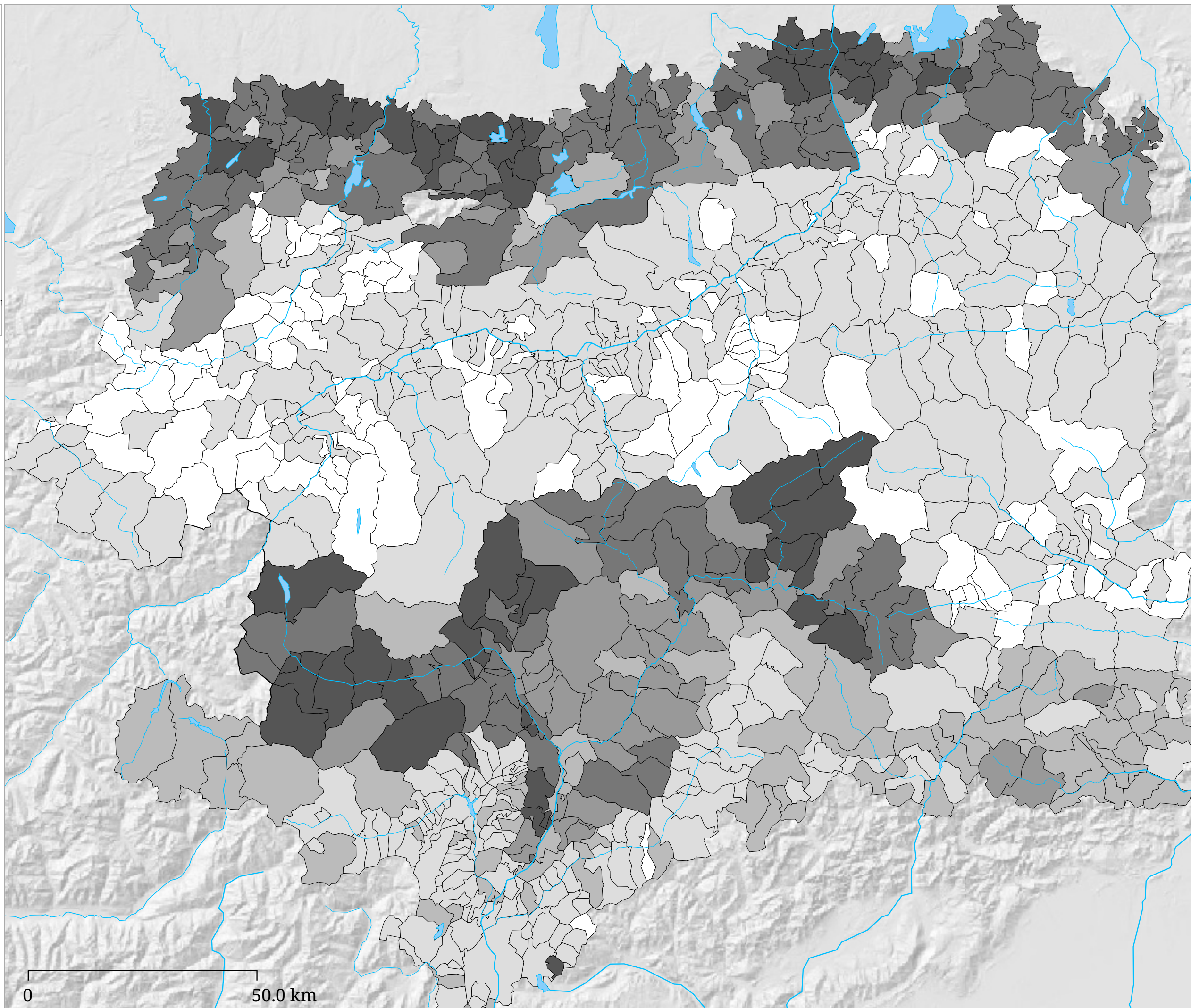
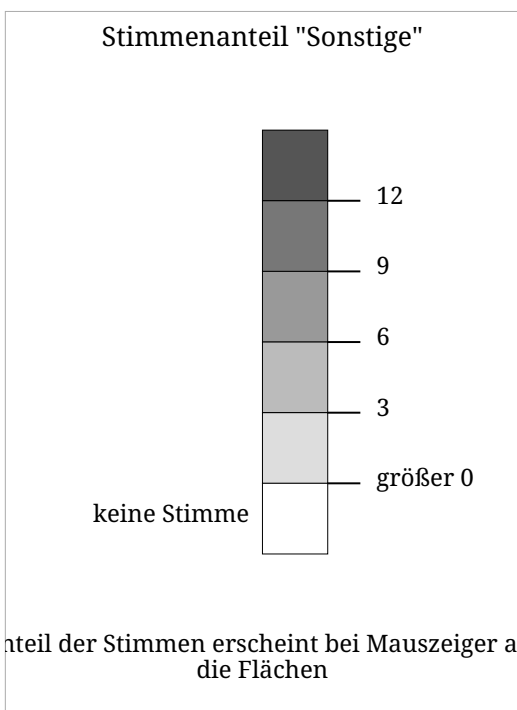
Die Karte zeigt für die Gemeinden den Anteil der bei den Europaparlament-Wahlen 2004 für die der UEN (Erklärung: siehe Einleitungstext) angehörenden Parteien abgegebenen Stimmen an den gültigen.

Kartenset »Wahlen zum Europaparlament 2004 - Parteien« Stimmenanteil - Fraktionslose - Europawahl 2004



Die Karte zeigt für die Gemeinden den Anteil der bei den Europaparlament-Wahlen 2004 für die keiner Fraktion (Erklärung: siehe Einleitungstext) angehörenden Parteien abgegebenen Stimmen an den gültigen.

Kartenset »Wahlen zum Europaparlament 2004 - Parteien« Stimmenanteil - Sonstige - Europawahl 2004



Die Karte zeigt den Anteil an den gültigen abgegebenen Stimmen jener Parteien, die bisher nicht im EU-Parlament vertreten gewesen sind.