

Der Tiroler Landtag

Der Tiroler Landtag wird für jeweils fünf Jahre vom Volk gewählt. 36 Abgeordnetensitze sind zu vergeben.

Der Landtag verfasst und beschließt die Landesgesetze und wählt die Landesregierung, welche diese ausführt. Weiters entsendet er die fünf Vertreter des Bundeslandes Tirol in den Bundesrat nach Wien, der neben dem Nationalrat die zweite Kammer des österreichischen Parlamentes darstellt. Unter die Zuständigkeit der Landesgesetzgebung fallen alle Angelegenheiten, die durch die Bundesverfassung nicht ausdrücklich dem Bund übertragen sind.

Der Tiroler Landtag als politische Vertretung des Volkes reicht, wenn auch mit wechselnden Funktionen und Kompetenzen, bis ins 13. Jahrhundert zurück. Seit Ende der Monarchie 1918 in Österreich hat die ÖVP bzw. ihre Vorgängerpartei fast immer die absolute Mehrheit an Sitzen inne. Ausnahmen stellen die Zeit der NS-Diktatur von 1938 bis 1945 und die Periode von 1999 bis 2003 dar, wo sie nur 50% der Landtagssitze gewinnen hat können.

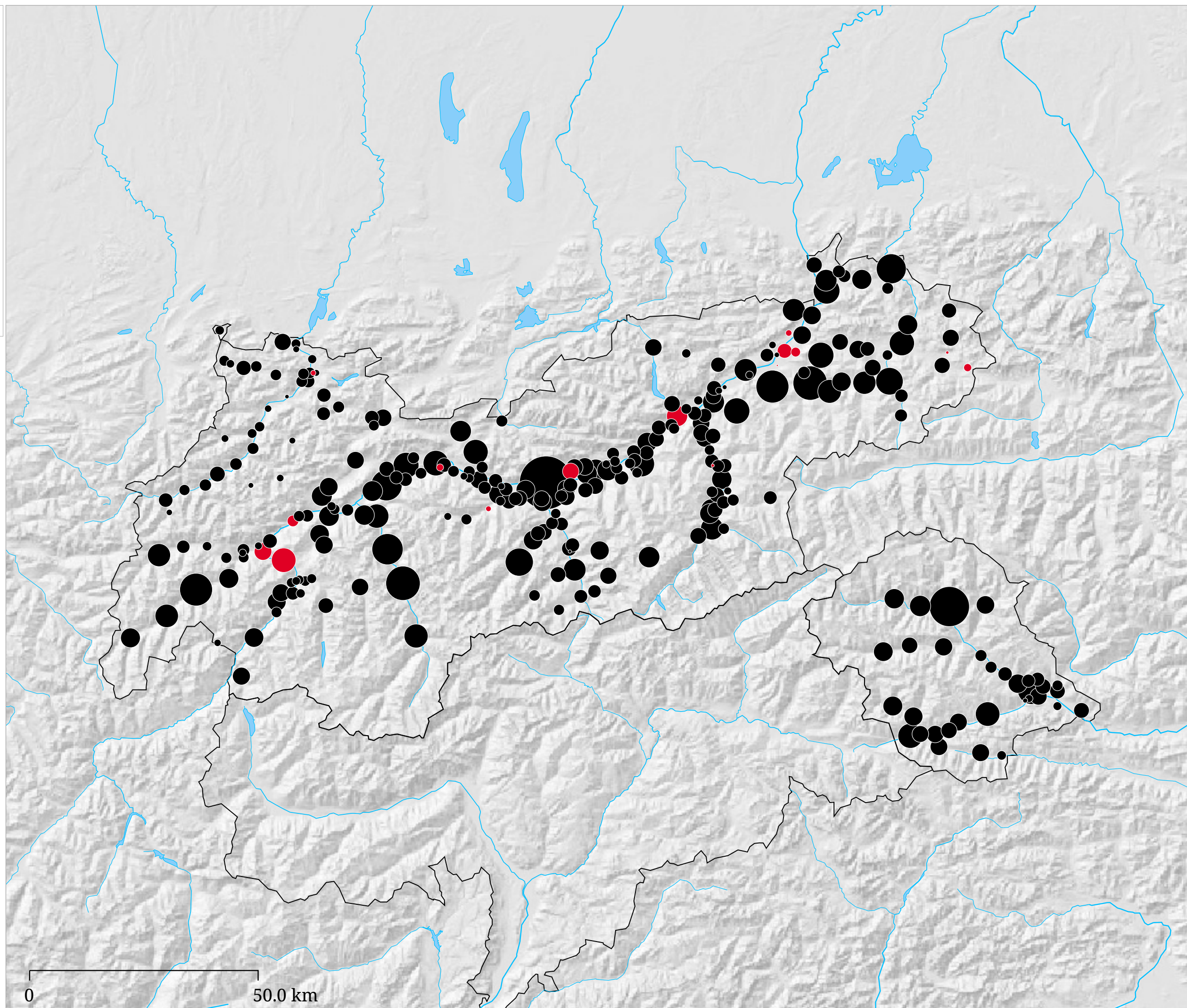
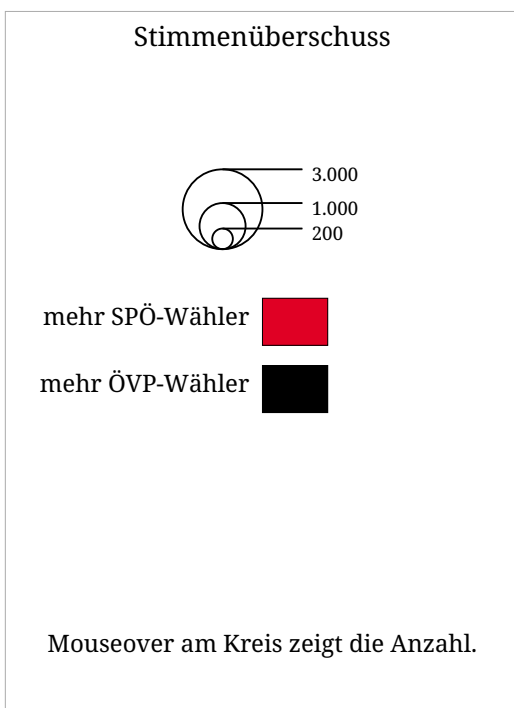


Tiroler Landhaus
Bild: Marion Rabl

Die Tiroler Landtagswahlen seit 1945

Wahl	Sitze		Anteil der ÖVP-Sitze
	ÖVP	Sonstige	
25.11.1945	26	10	72,2%
09.10.1949	24	12	66,7%
25.10.1953	20	16	55,6%
27.10.1957	23	13	63,9%
22.10.1961	23	13	63,9%
17.10.1965	25	11	69,4%
04.10.1970	23	13	63,9%
08.06.1975	24	12	66,7%
30.09.1979	24	12	66,7%
17.06.1984	25	11	69,4%
12.03.1989	19	17	52,8%
13.03.1994	19	17	52,8%
07.03.1999	18	18	50,0%
28.09.1903	20	16	55,6%

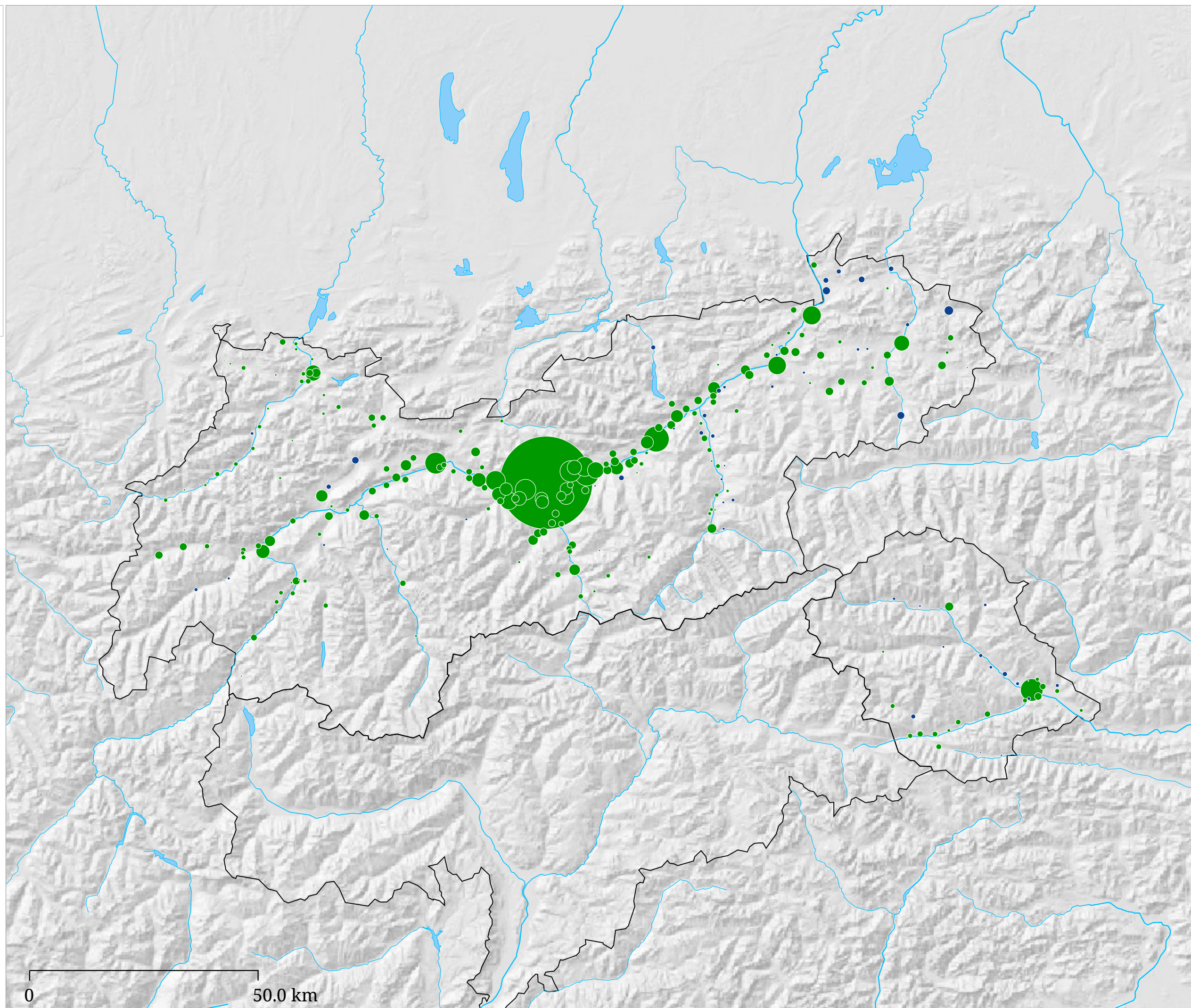
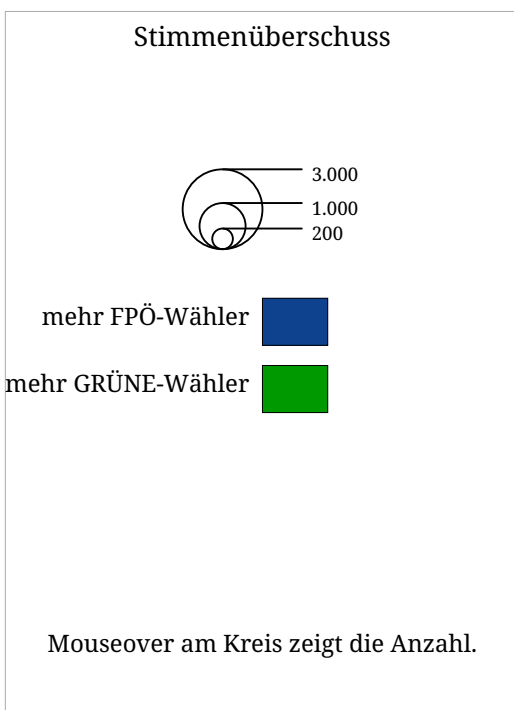
Quelle: Land Tirol, Landesstatistik



Die Farbe der Kreise in der Karte zeigt für ÖVP und SPÖ die jeweils stärkere Partei bei den Tiroler Landtagswahlen 2003 an. Die Kreisgröße gibt Auskunft über den Unterschied an Stimmen.

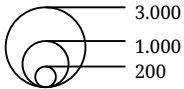
Kartenset »Tiroler Landtagswahl 2003 - Vergleiche«

Vergleich FPÖ - DIE GRÜNEN - Tiroler Landtagswahl 2003



Die Farbe der Kreise in der Karte zeigt für FPÖ und DIE GRÜNEN die jeweils stärkere Partei an. Die Kreisgröße gibt Auskunft über den Unterschied an Stimmen.

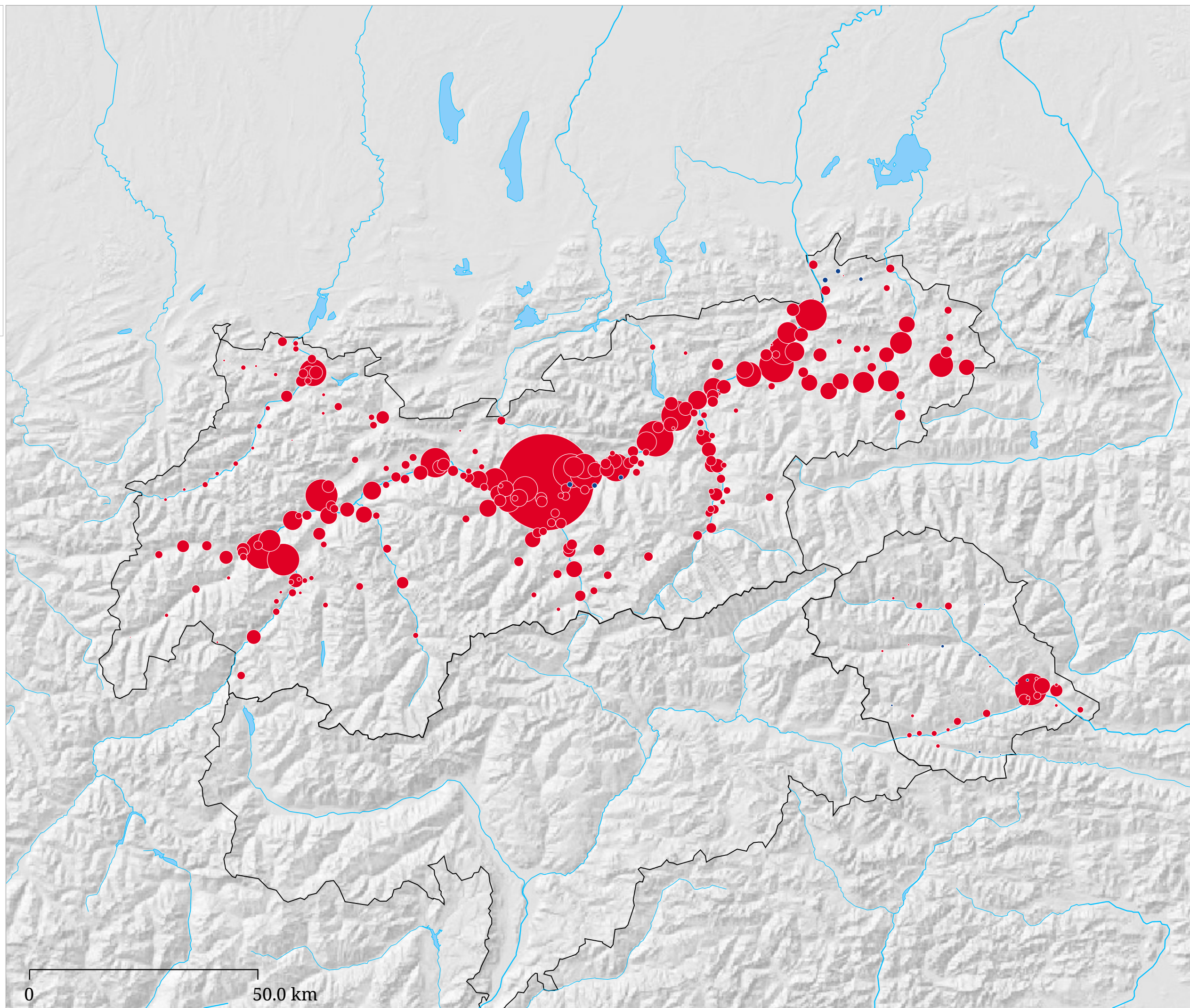
Stimmenüberschuss



mehr SPÖ-Wähler ■

mehr FPÖ-Wähler ■

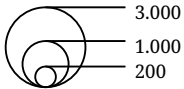
Mouseover am Kreis zeigt die Anzahl.



Die Farbe der Kreise in der Karte zeigt für SPÖ und FPÖ die jeweils stärkere Partei an. Die Kreisgröße gibt Auskunft über den Unterschied an Stimmen.

Kartenset »Tiroler Landtagswahl 2003 - Vergleiche« Vergleich SPÖ - DIE GRÜNEN - Tiroler Landtagswahl 2003

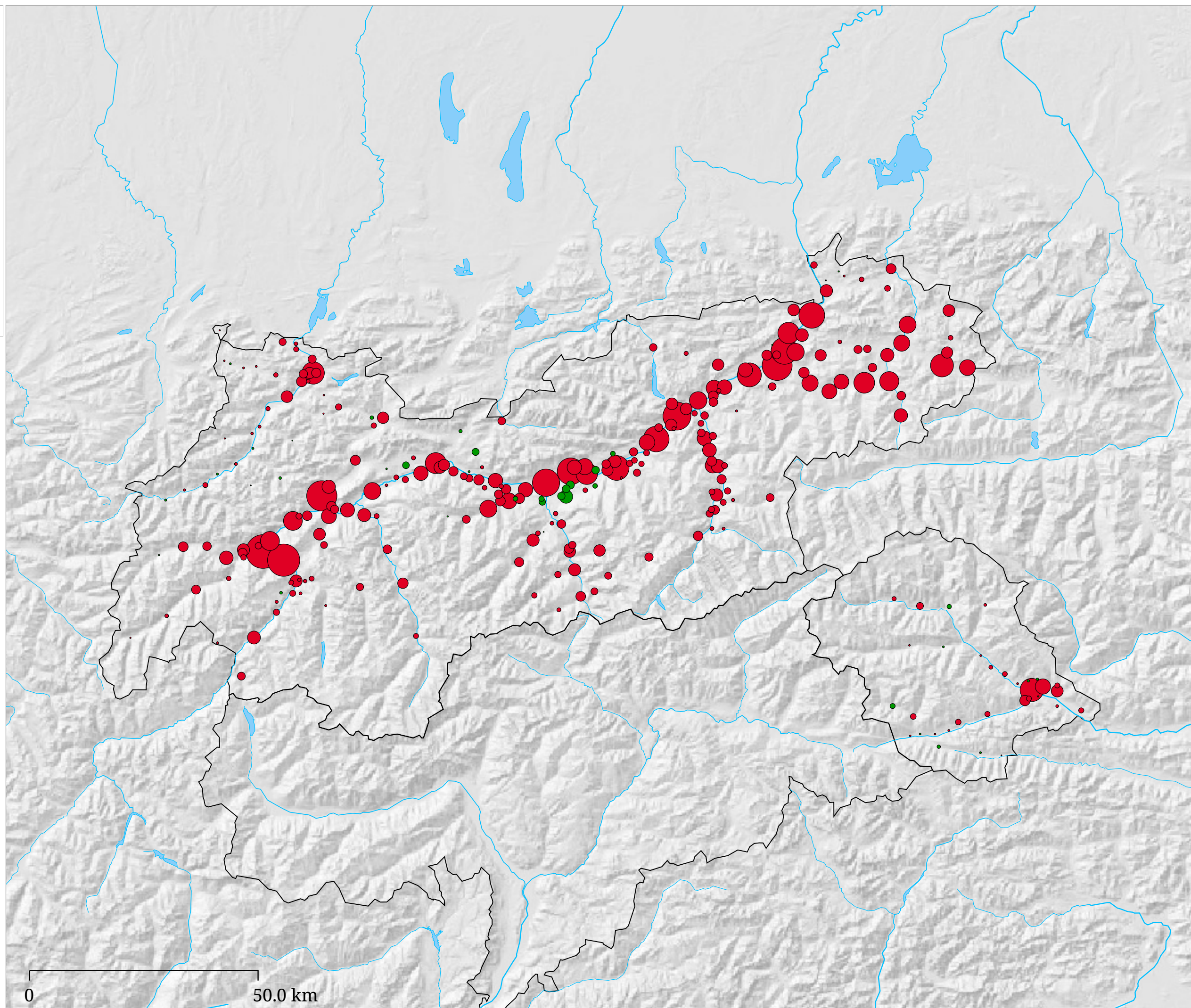
Stimmenüberschuss



mehr GRÜNE-Wähler ■

mehr SPÖ-Wähler ■

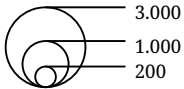
Mouseover am Kreis zeigt die Anzahl.





Die Farbe der Kreise in der Karte zeigt für SPÖ und FPÖ die jeweils stärkere Partei an. Die Kreisgröße gibt Auskunft über den Unterschied an Stimmen.

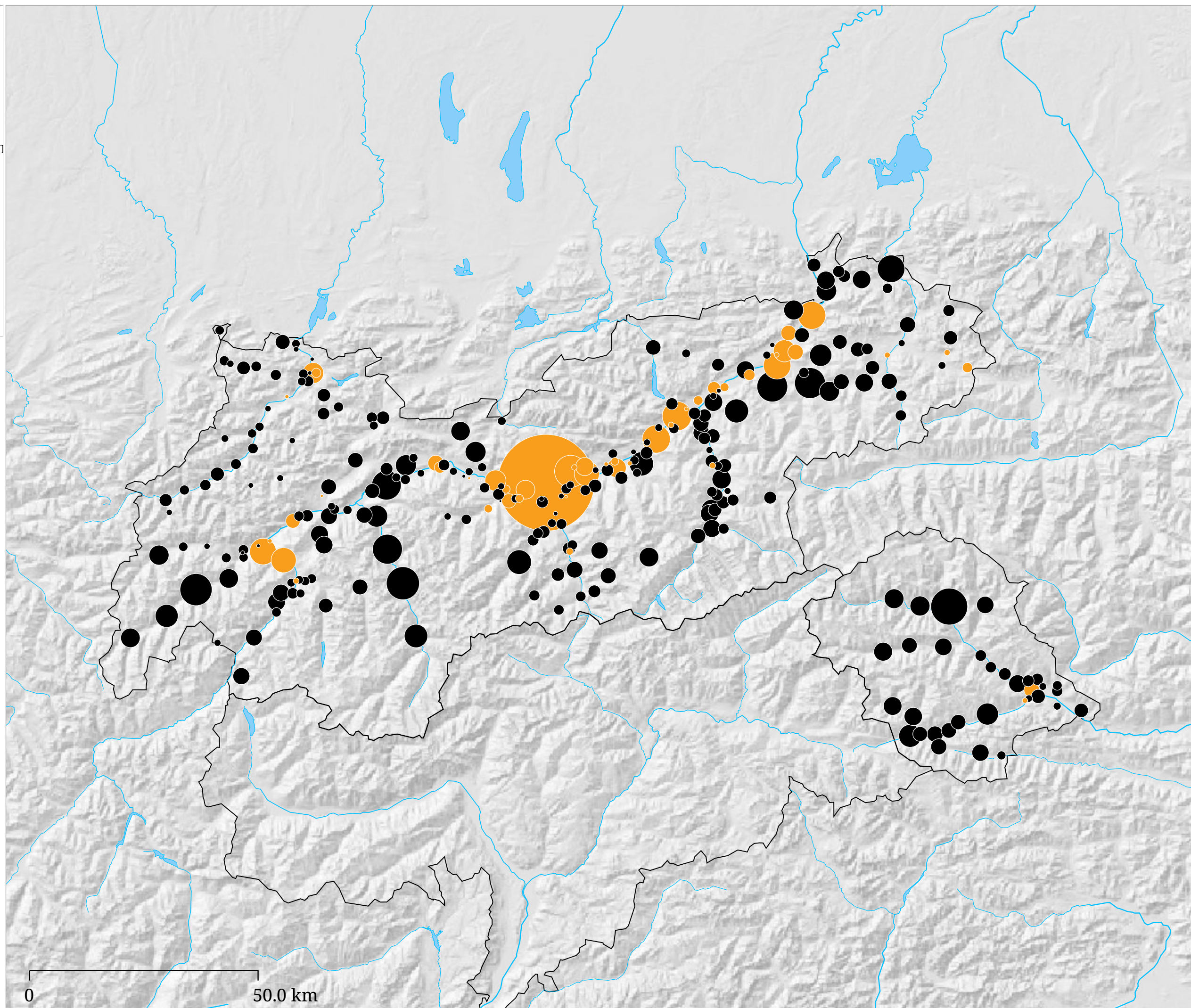
Kartenset »Tiroler Landtagswahl 2003 - Vergleiche« Vergleich ÖVP - Linksparteien - Tiroler Landtagswahl 2003

Stimmenüberschuss

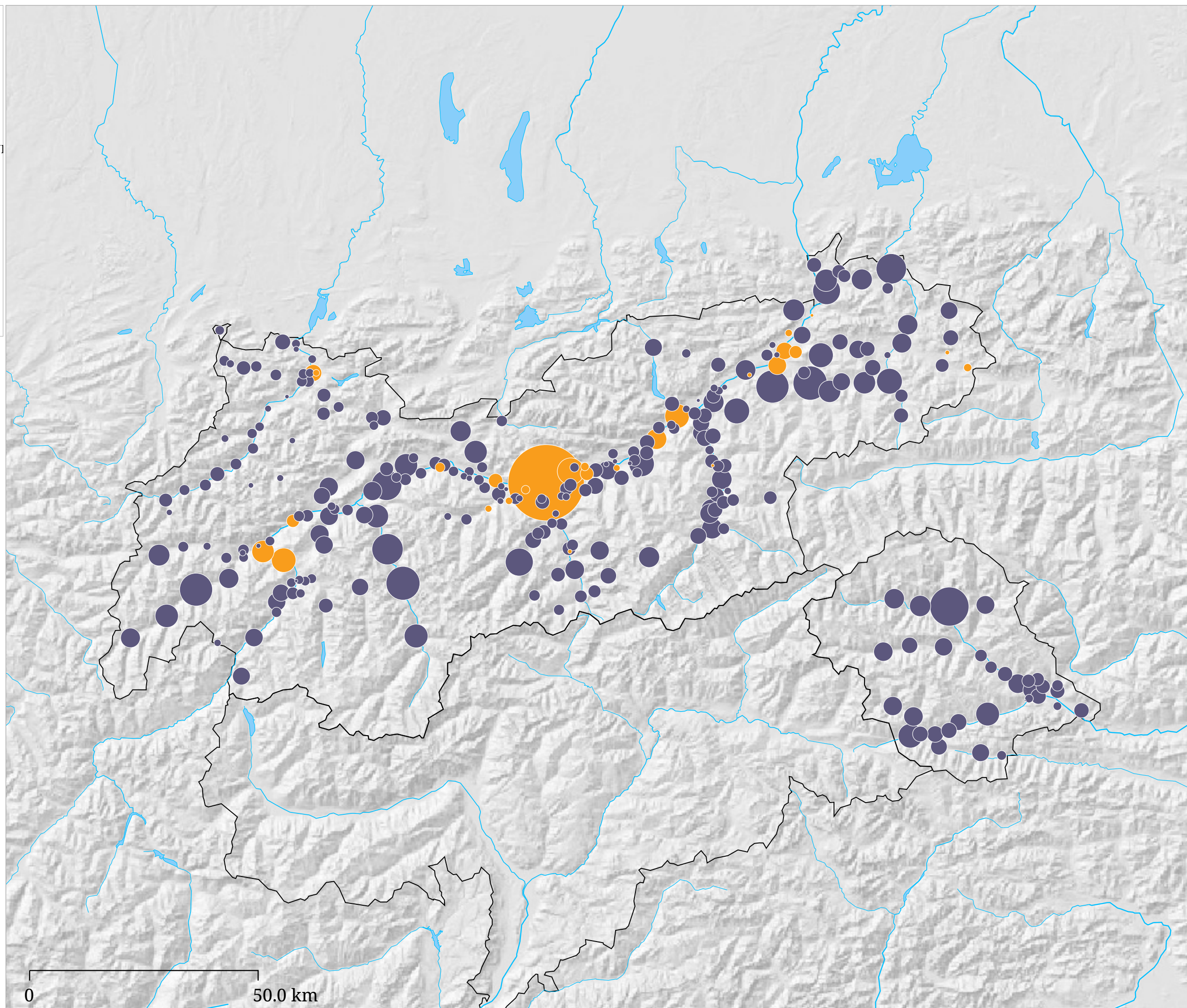
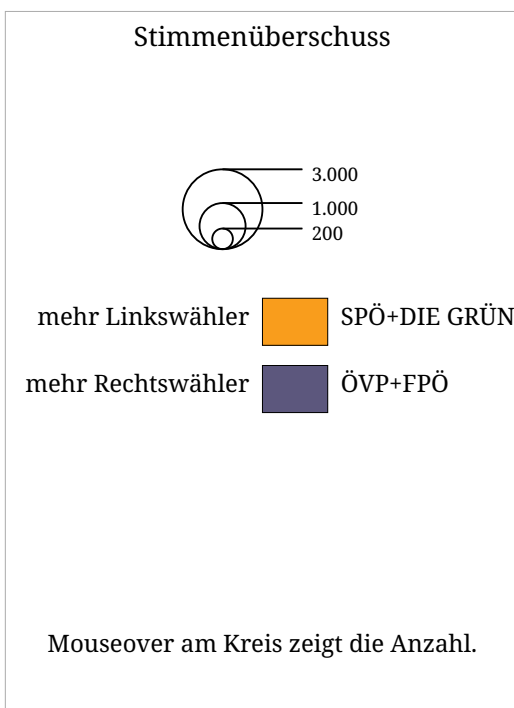


mehr Linkswähler  SPÖ+DIE GRÜNEN
mehr ÖVP-Wähler 

Mouseover am Kreis zeigt die Anzahl.



Die Farbe der Kreise in der Karte zeigt für ÖVP und eine hypothetische Links-Koalition von SPÖ/DIE GRÜNEN das jeweils stärkere Lager an. Die Kreisgröße gibt Auskunft über den Unterschied an Stimmen.



Die Farbe der Kreise in der Karte zeigt für hypothetische Koalitionen der Rechten (ÖVP/FPÖ) und Linken (SPÖ/DIE GRÜNEN) das jeweils stärkere Lager an. Die Kreisgröße gibt Auskunft über den Unterschied an Stimmen.