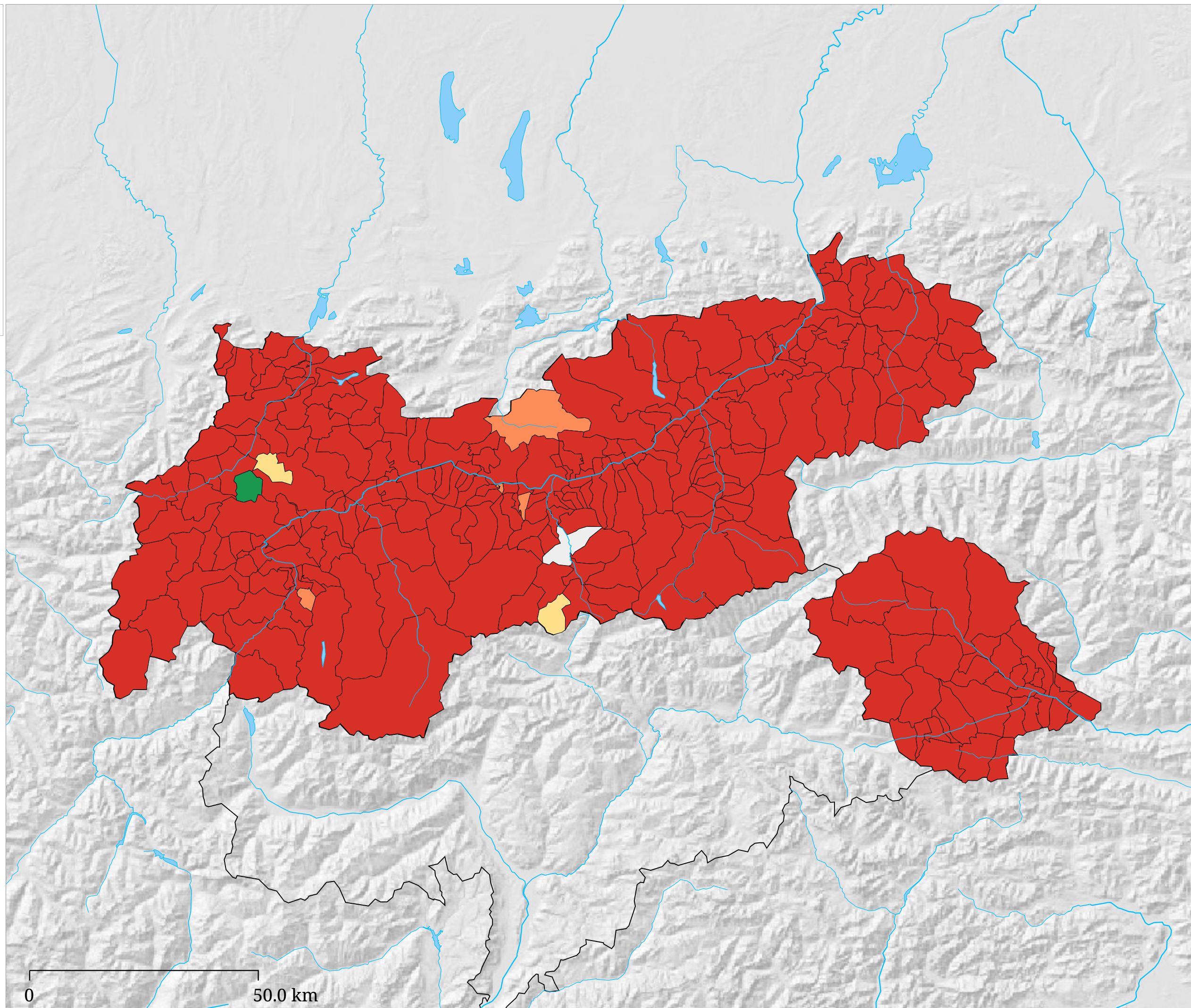
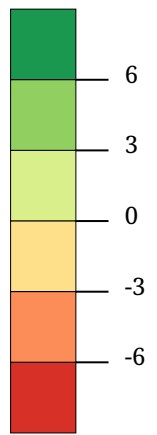


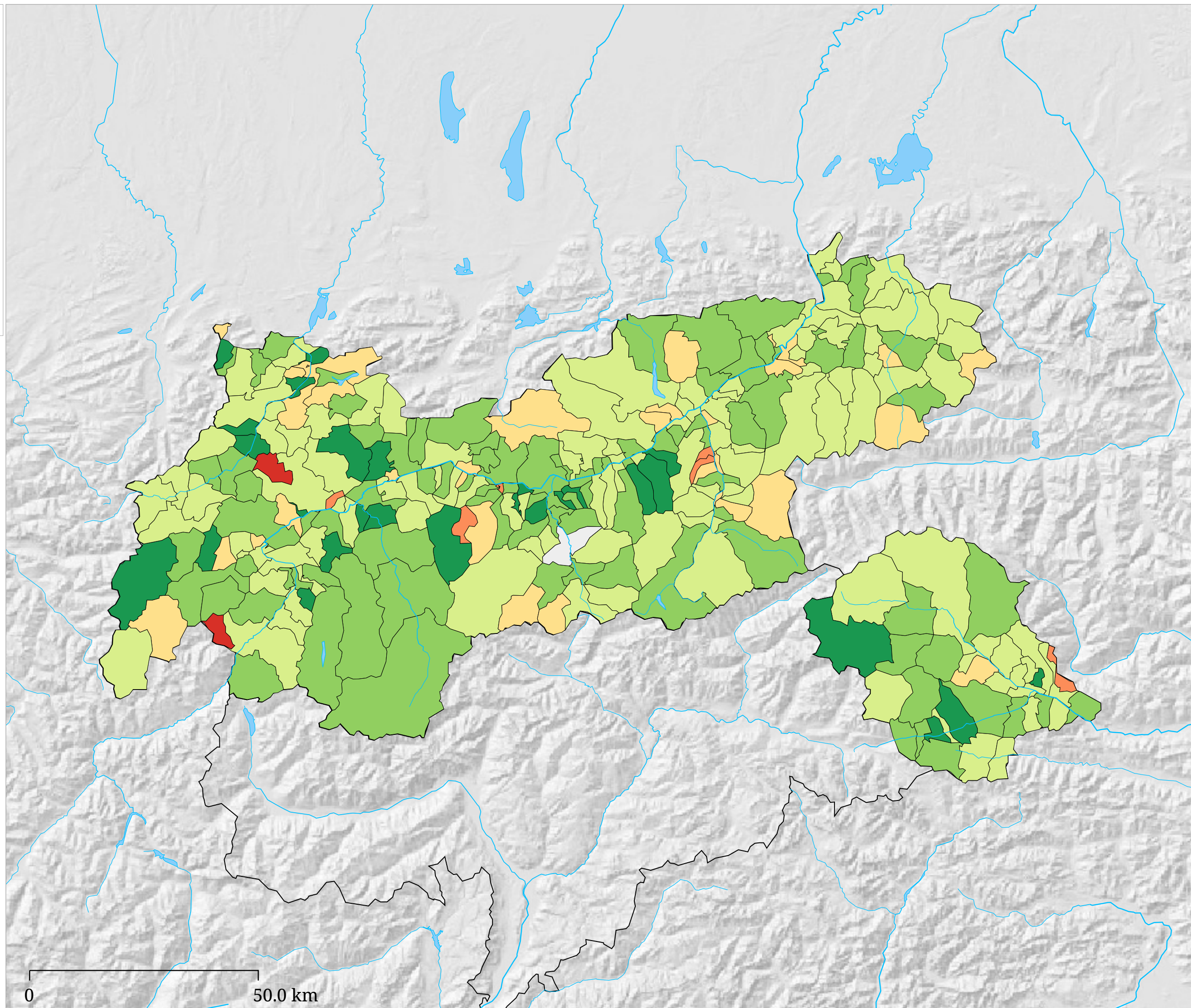
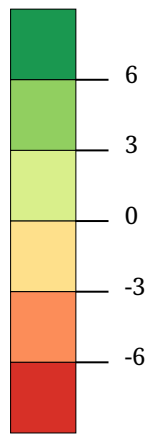
Kartenset »Europawahl 2024 - Veränderungen zu 2019« Veränderung zur Europawahl 2019 (ÖVP)

Stimmenanteil ÖVP -
Veränderung zu 2019
(Prozentpunkte)



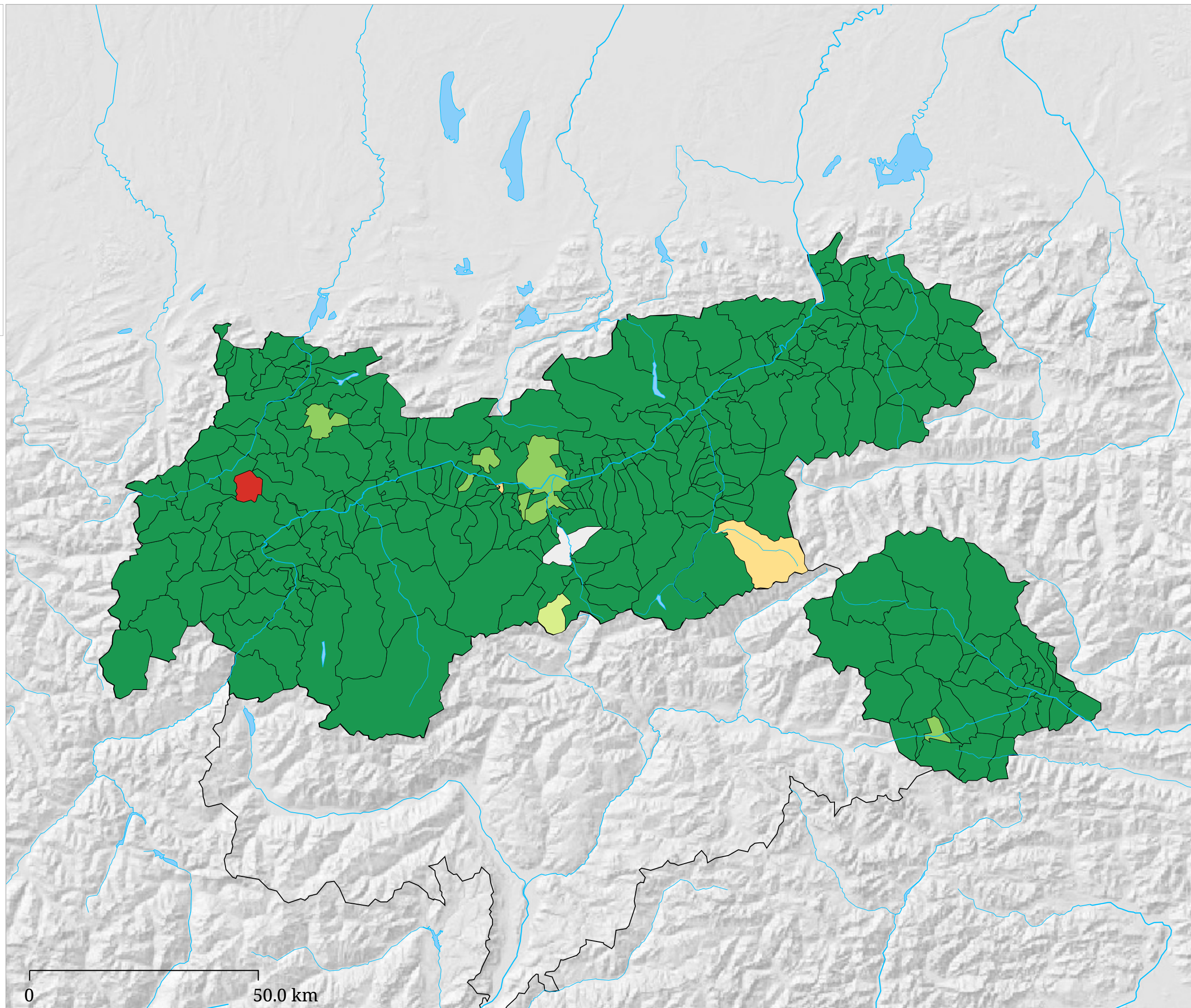
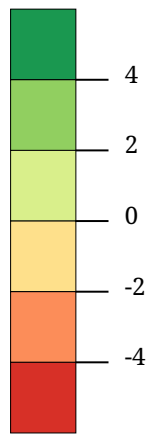
Die Karte zeigt die Veränderung des Stimmenanteils der ÖVP bei der Europawahl 2024 gegenüber 2019. Rottöne kennzeichnen Abnahmen, Grüntöne stehen für Zunahmen.

Stimmenanteil SPÖ -
Veränderung zu 2019
(Prozentpunkte)



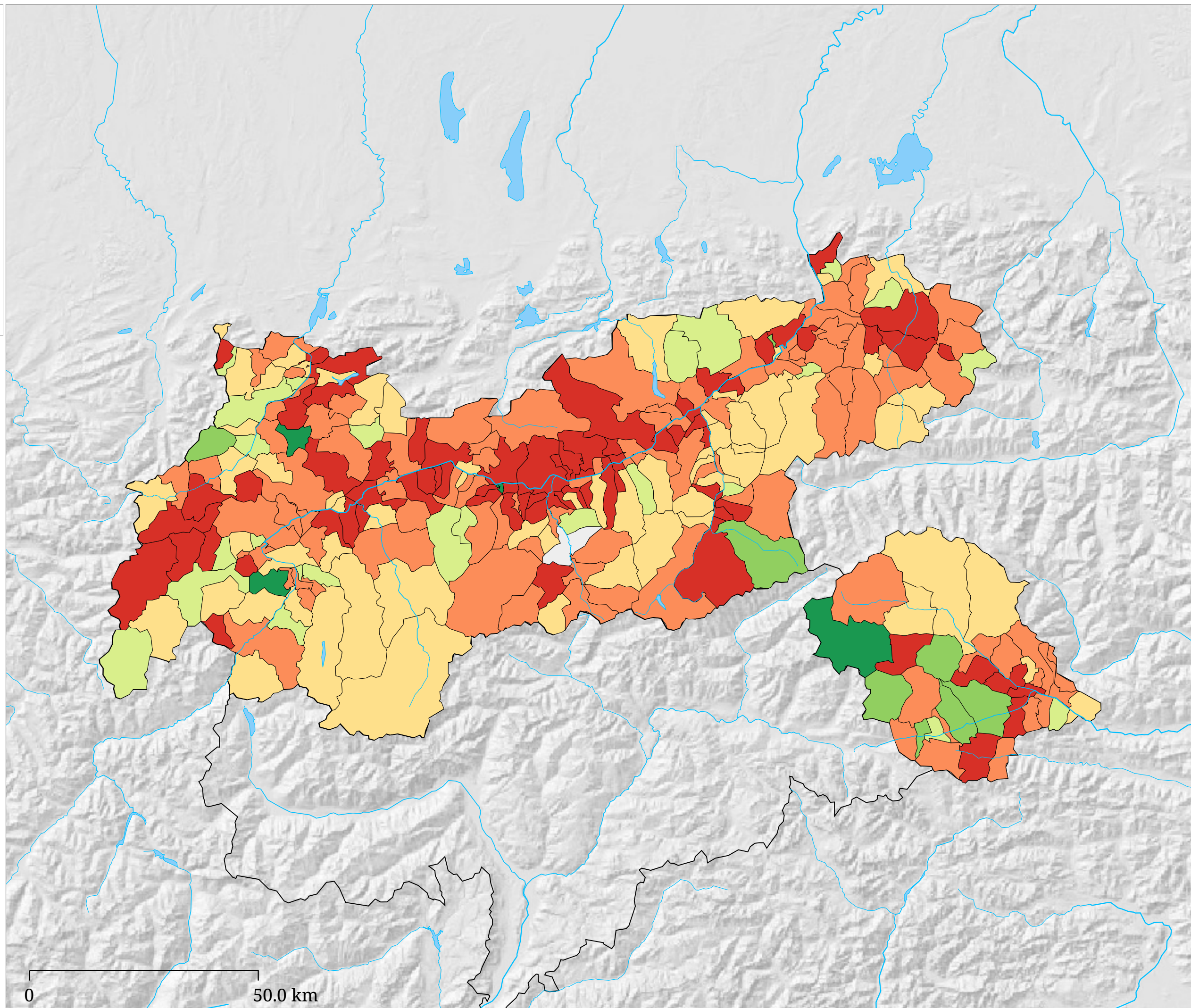
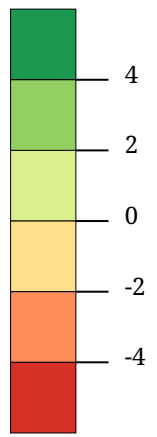
Die Karte zeigt die Veränderung des Stimmenanteils der SPÖ bei der Europawahl 2024 gegenüber 2019. Rottöne kennzeichnen Abnahmen, Grüntöne stehen für Zunahmen.

Stimmenanteil FPÖ -
Veränderung zu 2019
(Prozentpunkte)



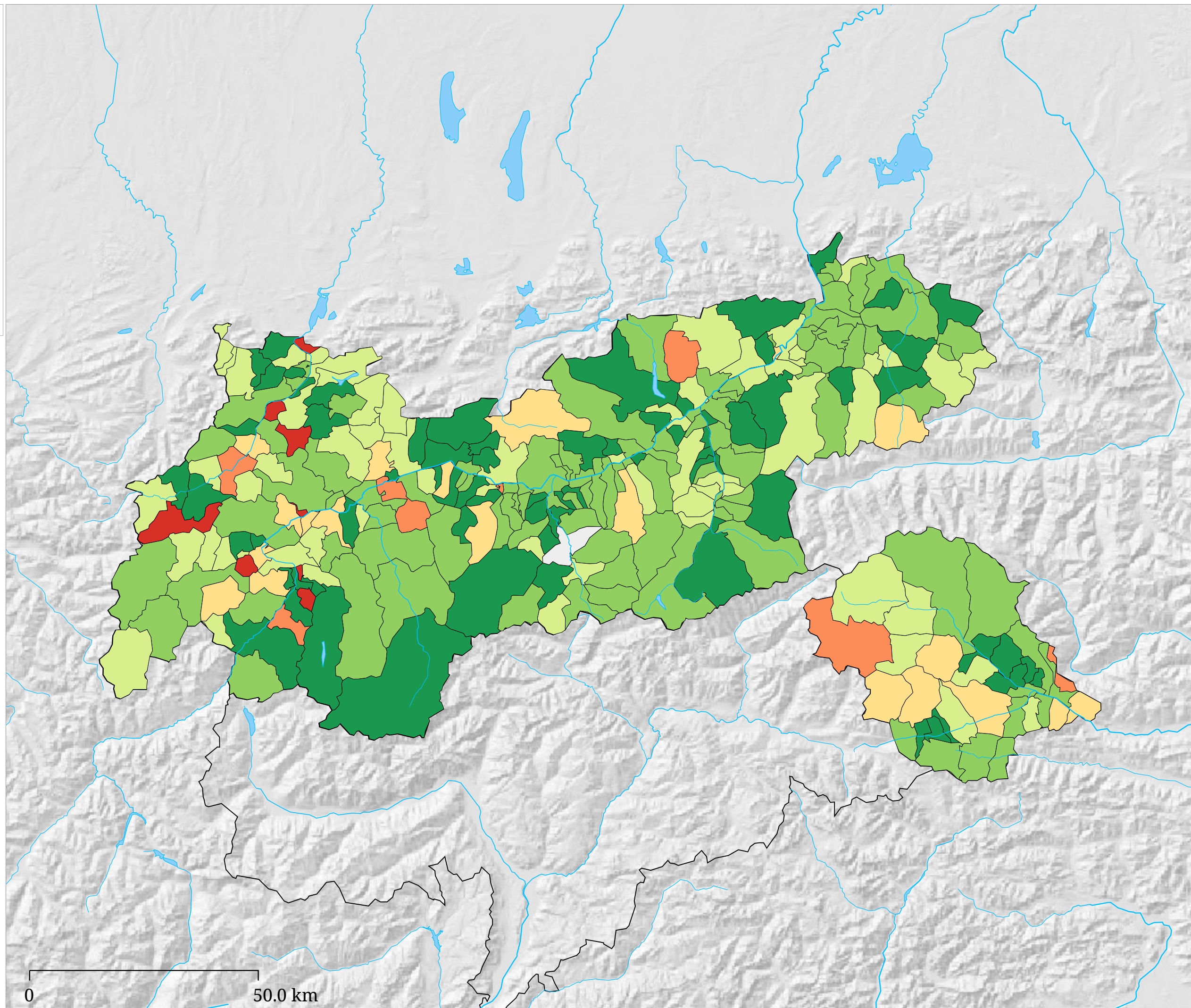
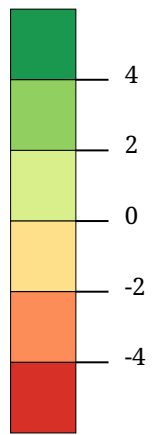
Die Karte zeigt die Veränderung des Stimmenanteils der FPÖ bei der Europawahl 2024 gegenüber 2019. Rottöne kennzeichnen Abnahmen, Grüntöne stehen für Zunahmen.

Stimmenanteil GRÜNE -
Veränderung zu 2019
(Prozentpunkte)



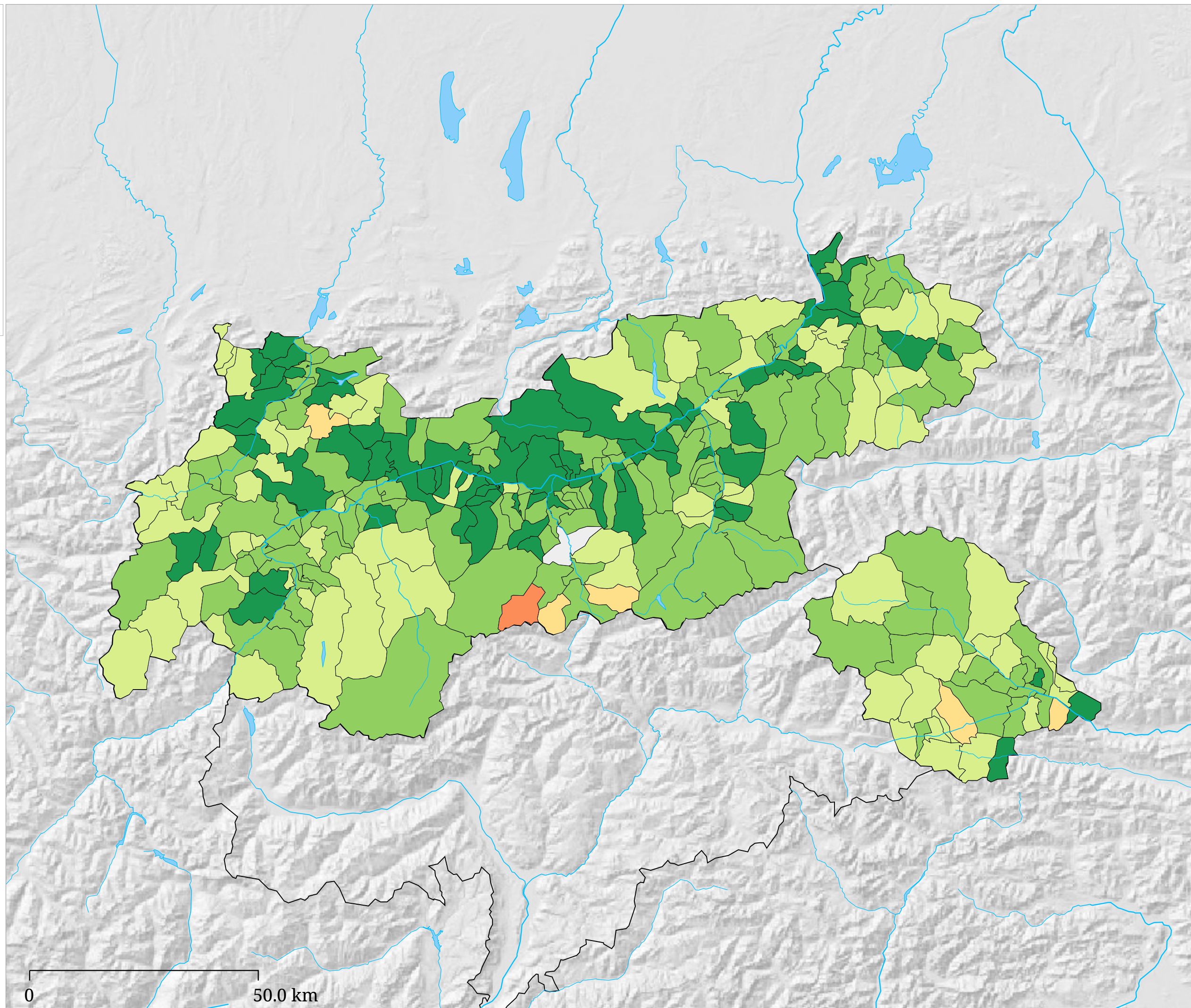
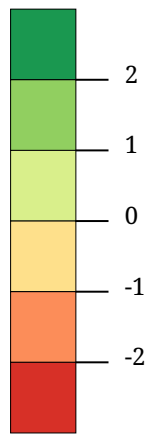
Die Karte zeigt die Veränderung des Stimmenanteils der GRÜNEN bei der Europawahl 2024 gegenüber 2019. Rottöne kennzeichnen Abnahmen, Grüntöne stehen für Zunahmen.

Stimmenanteil NEOS -
Veränderung zu 2019
(Prozentpunkte)

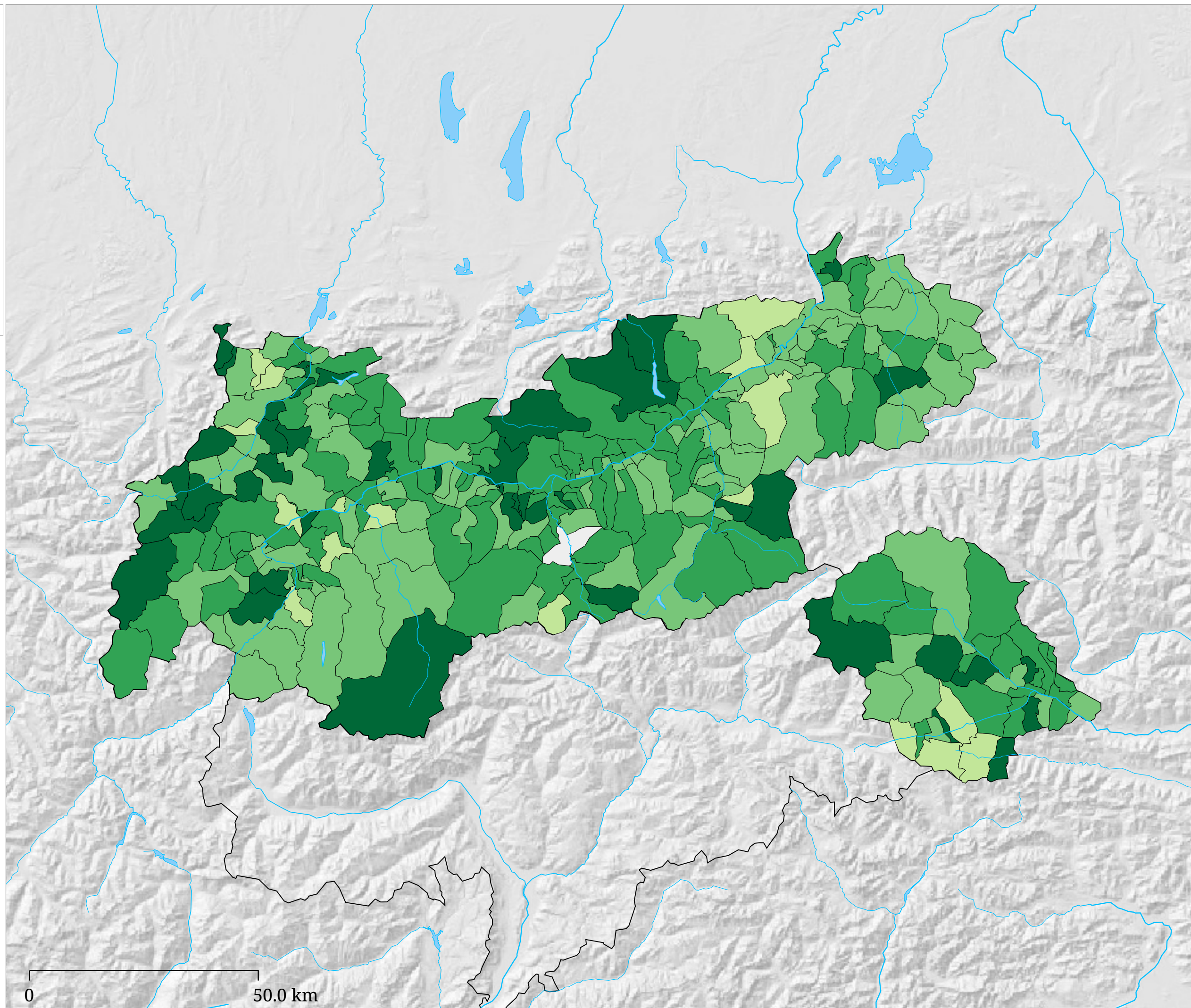
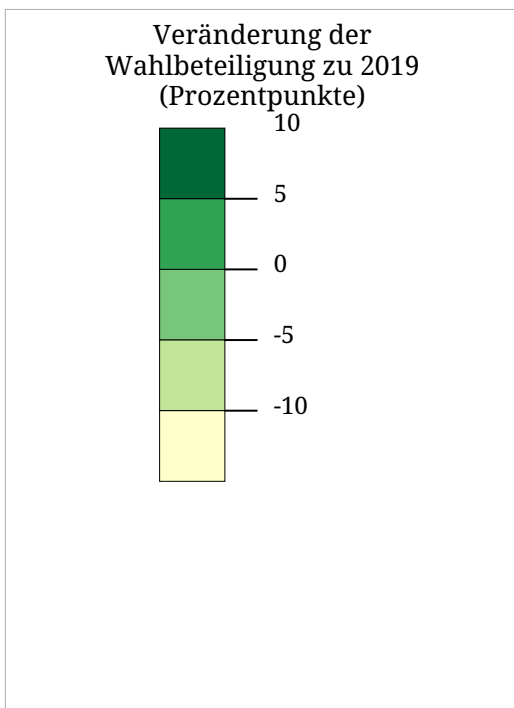


Die Karte zeigt die Veränderung des Stimmenanteils der NEOS bei der Europawahl 2024 gegenüber 2019. Rottöne kennzeichnen Abnahmen, Grüntöne stehen für Zunahmen.

Stimmenanteil KPÖ -
Veränderung zu 2019
(Prozentpunkte)



Die Karte zeigt die Veränderung des Stimmenanteils der KPÖ bei der Europawahl 2024 gegenüber 2019. Rottöne kennzeichnen Abnahmen, Grüntöne stehen für Zunahmen.



Die Karte zeigt die Veränderung der Wahlbeteiligung bei der Europawahl 2024 im Vergleich zur Europawahl 2019. Rottöne kennzeichnen Abnahmen, Grüntöne stehen für Zunahmen.