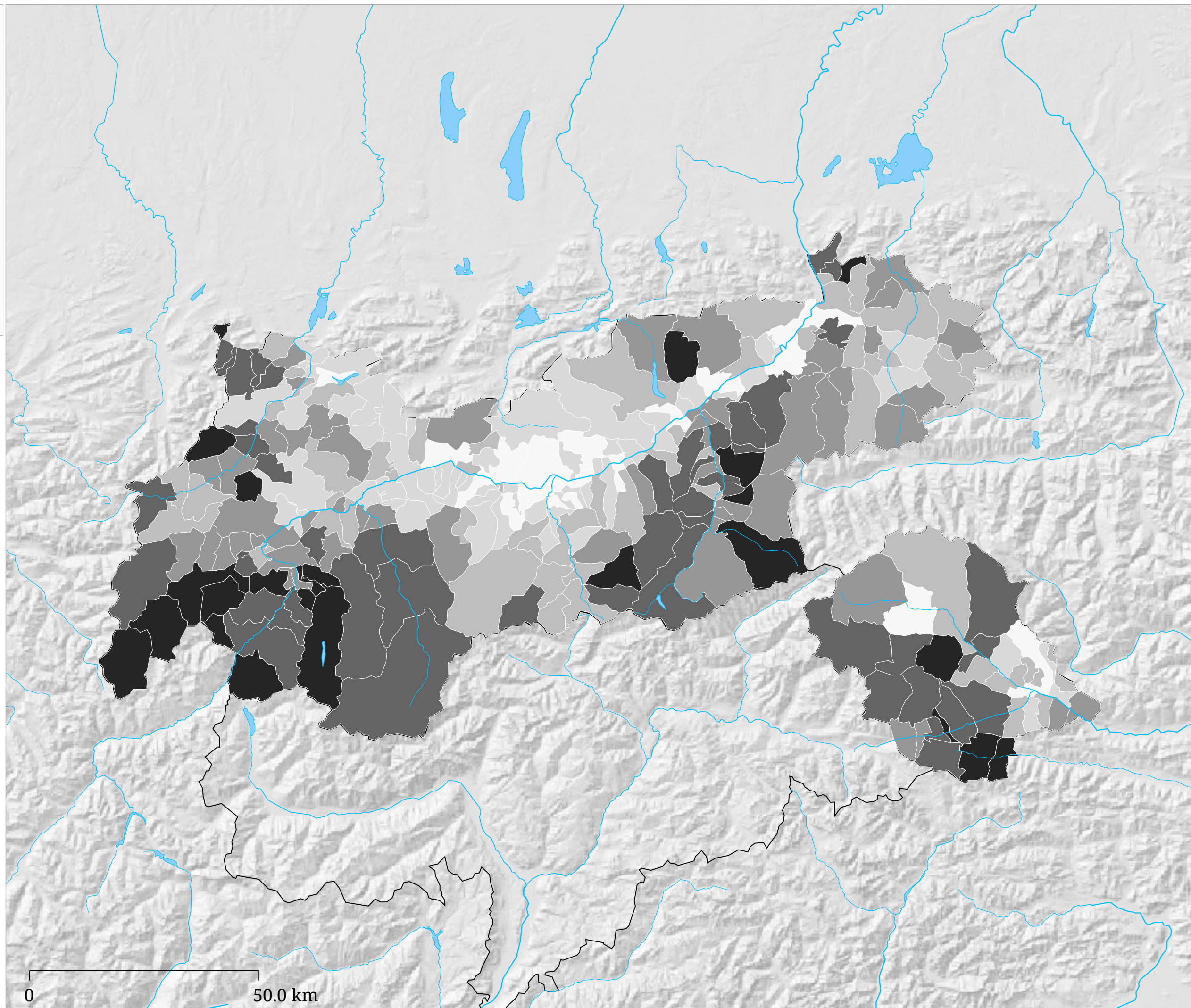
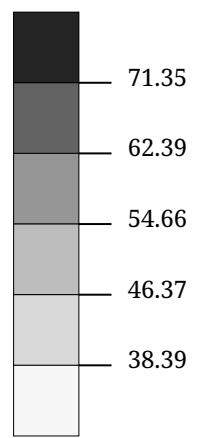
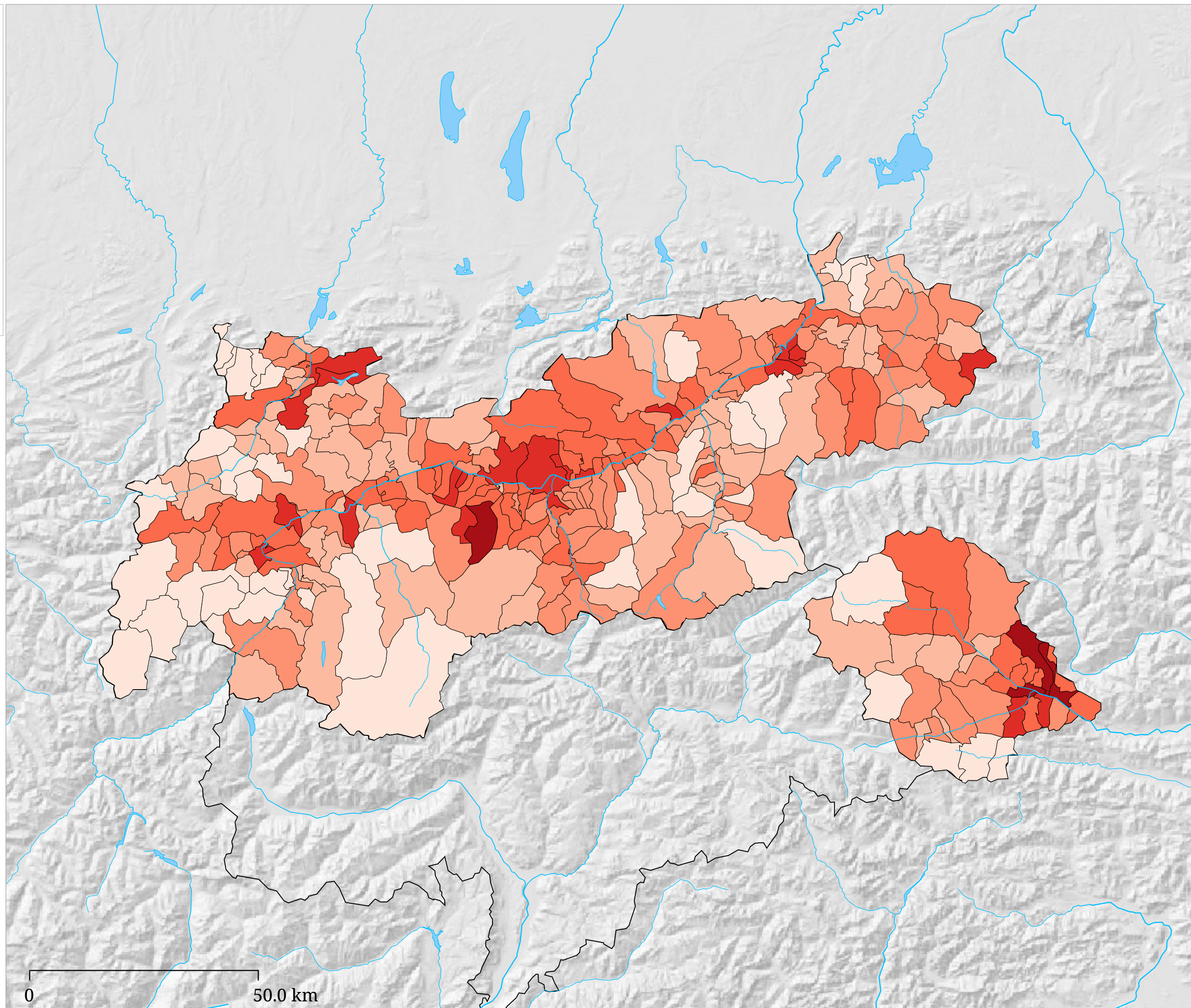
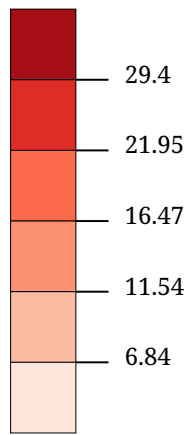


Stimmenanteil VP TIROL (%)



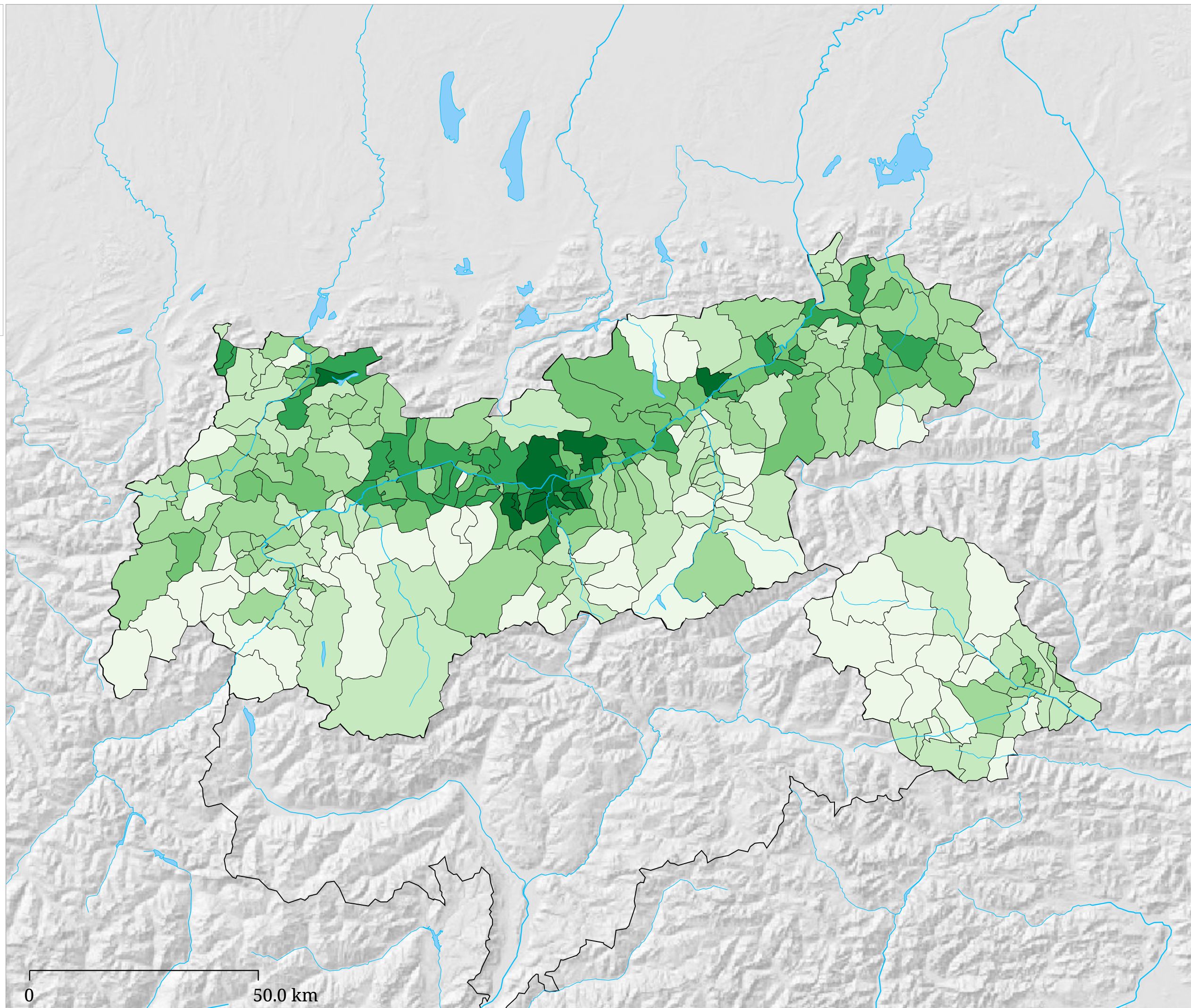
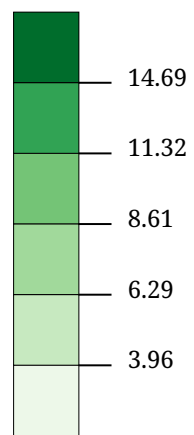
Die Karte zeigt die für die VP TIROL bei der Tiroler Landtagswahl 2018 abgegebenen Stimmen in Prozent aller gültigen Stimmen

Stimmenanteil SPÖ (%)



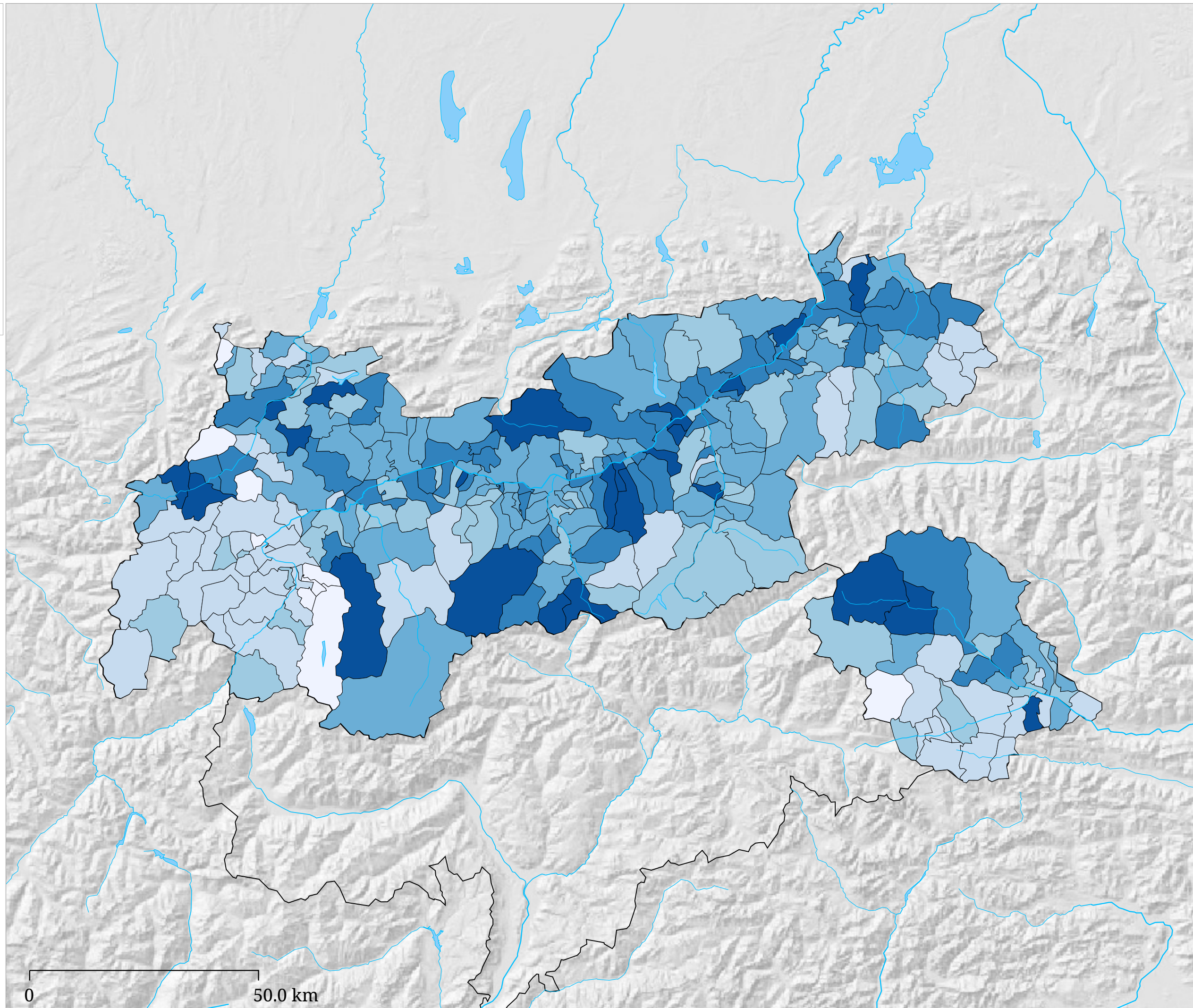
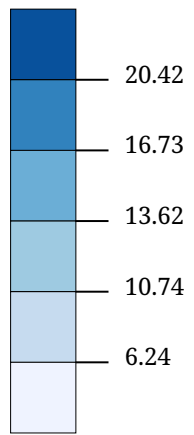
Die Karte zeigt die für die SPÖ Tirol bei der Tiroler Landtagswahl 2018 abgegebenen Stimmen in Prozent aller gültigen Stimmen

Stimmenanteil GRÜNE (%)



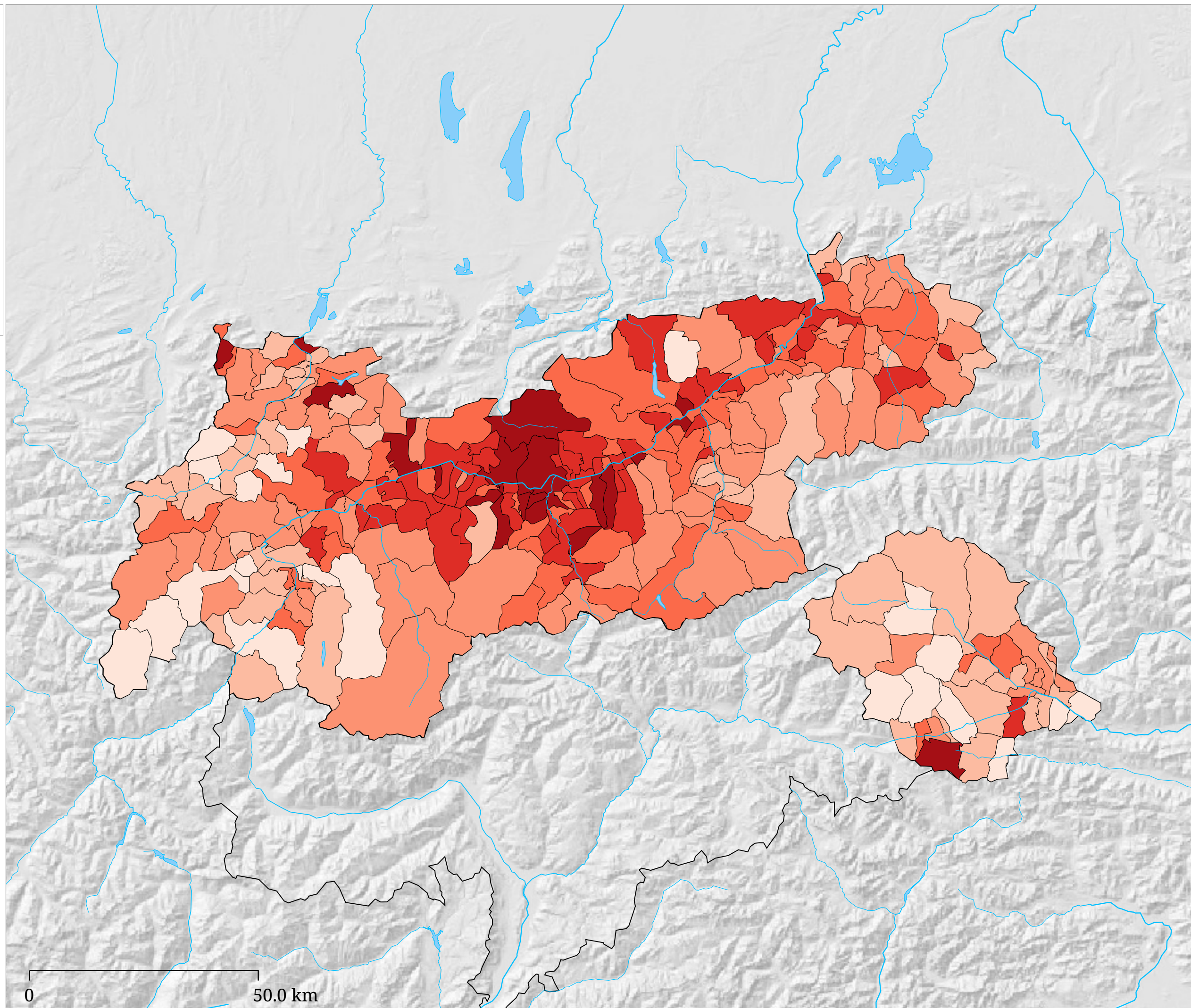
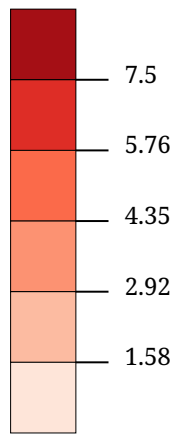
Die Karte zeigt die für die Tiroler GRÜNEN bei der Tiroler Landtagswahl 2018 abgegebenen Stimmen in Prozent aller gültigen Stimmen

Stimmenanteil FPÖ (%)



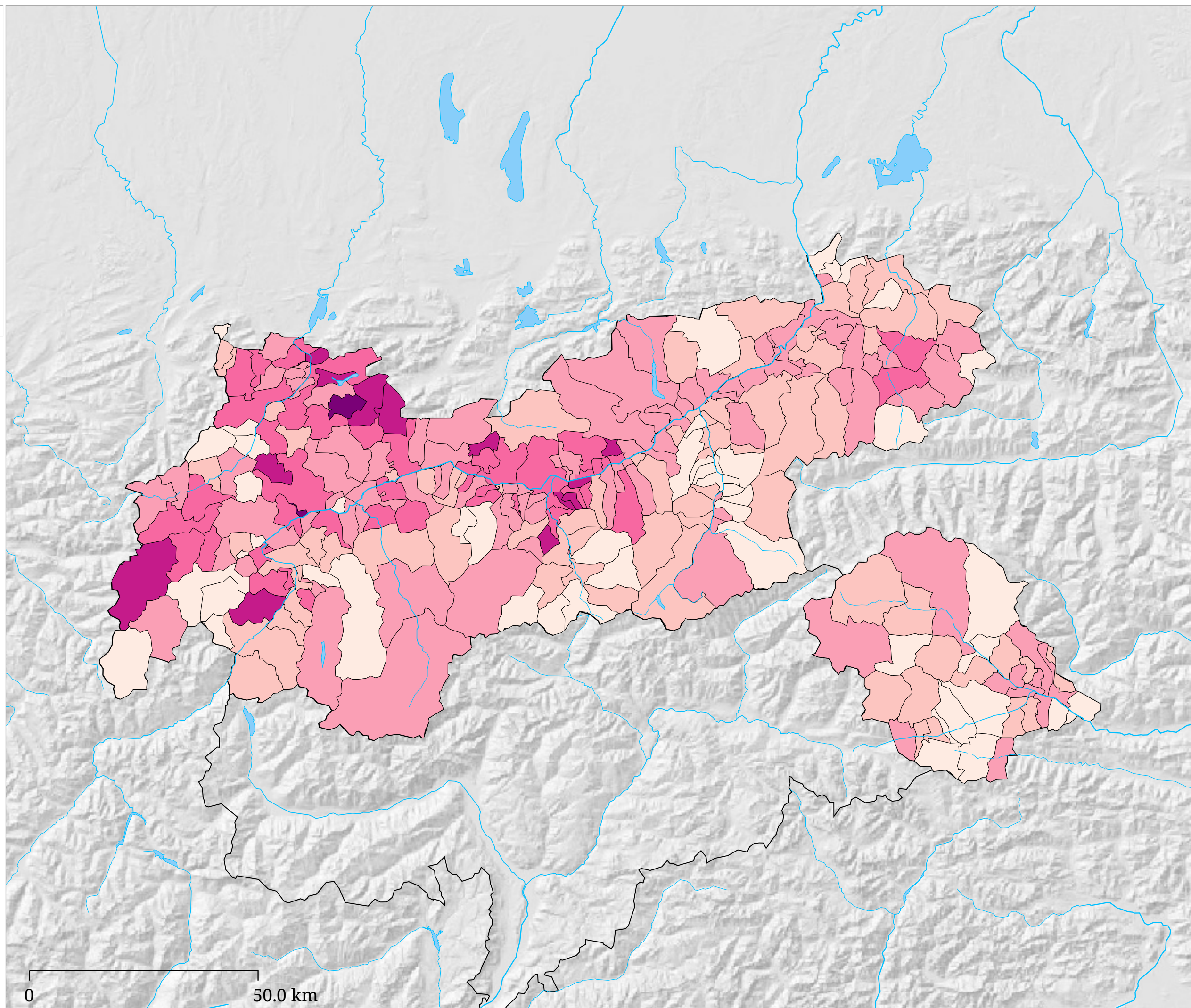
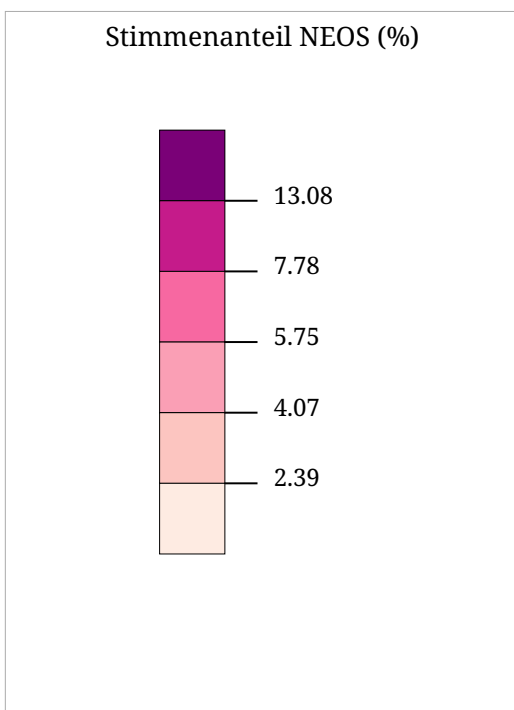
Die Karte zeigt die für die FPÖ Tirol bei der Tiroler Landtagswahl 2018 abgegebenen Stimmen in Prozent aller gültigen Stimmen

Stimmenanteil FRITZ (%)



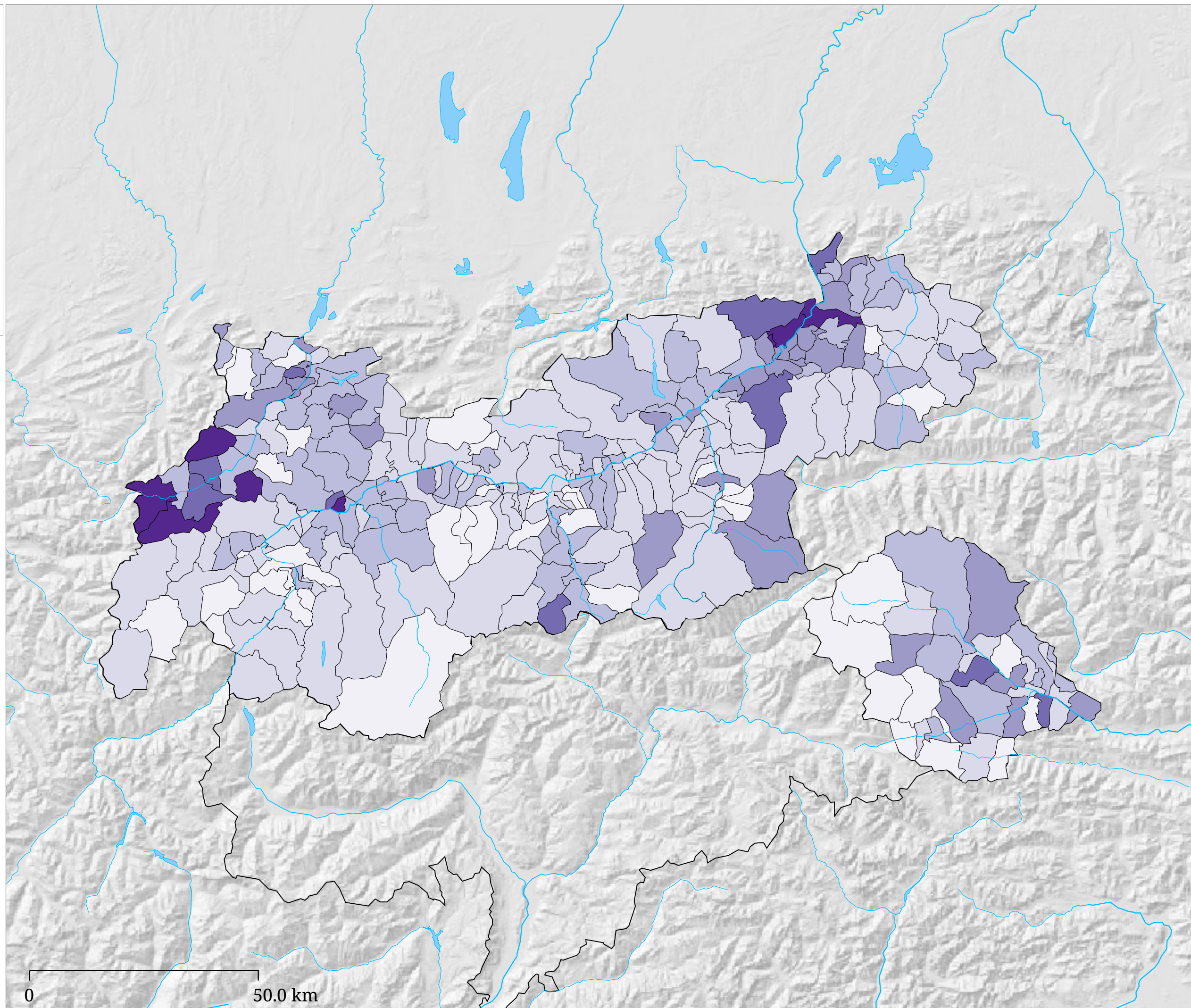
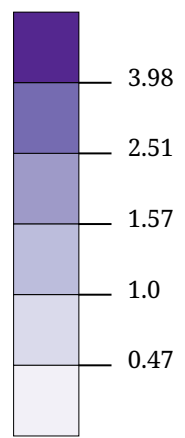
Die Karte zeigt die für die Liste FRITZ bei der Tiroler Landtagswahl 2018 abgegebenen Stimmen in Prozent aller gültigen Stimmen

Kartenset »Landtagswahl 2018 Tirol - Ergebnisse der Parteien« Stimmenanteil NEOS (%)



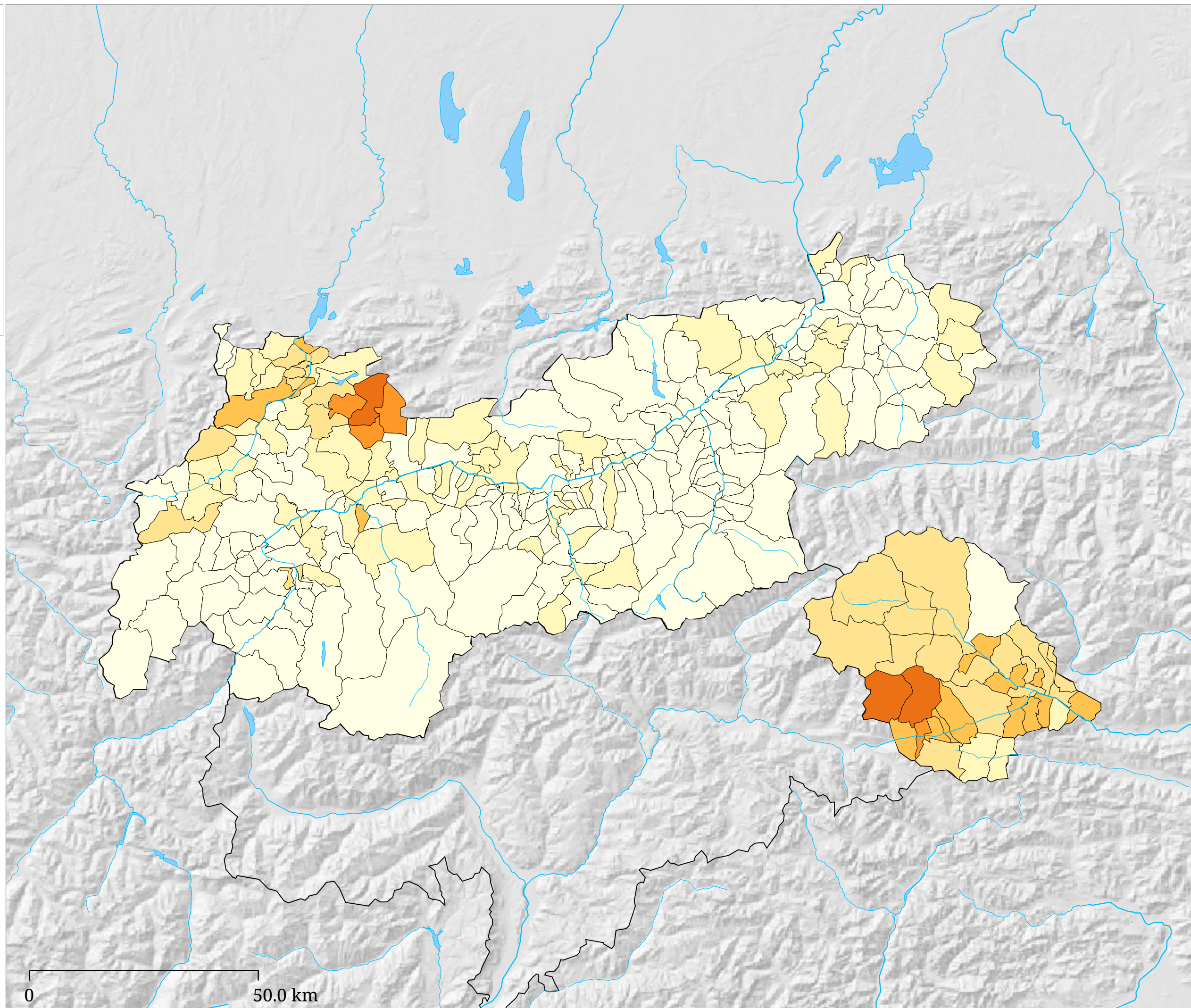
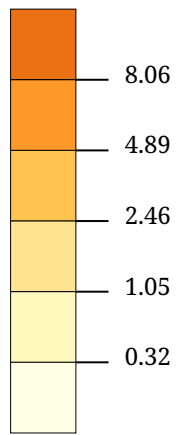
Die Karte zeigt die für die NEOS bei der Tiroler Landtagswahl 2018 abgegebenen Stimmen in Prozent aller gültigen Stimmen

Stimmenanteil FAMILY (%)



Die Karte zeigt die für die FAMILY Partei bei der Tiroler Landtagswahl 2018 abgegebenen Stimmen in Prozent aller gültigen Stimmen

Stimmenanteil IMPULS (%)



Die Karte zeigt die für IMPULS Tirol bei der Tiroler Landtagswahl 2018 abgegebenen Stimmen in Prozent aller gültigen Stimmen