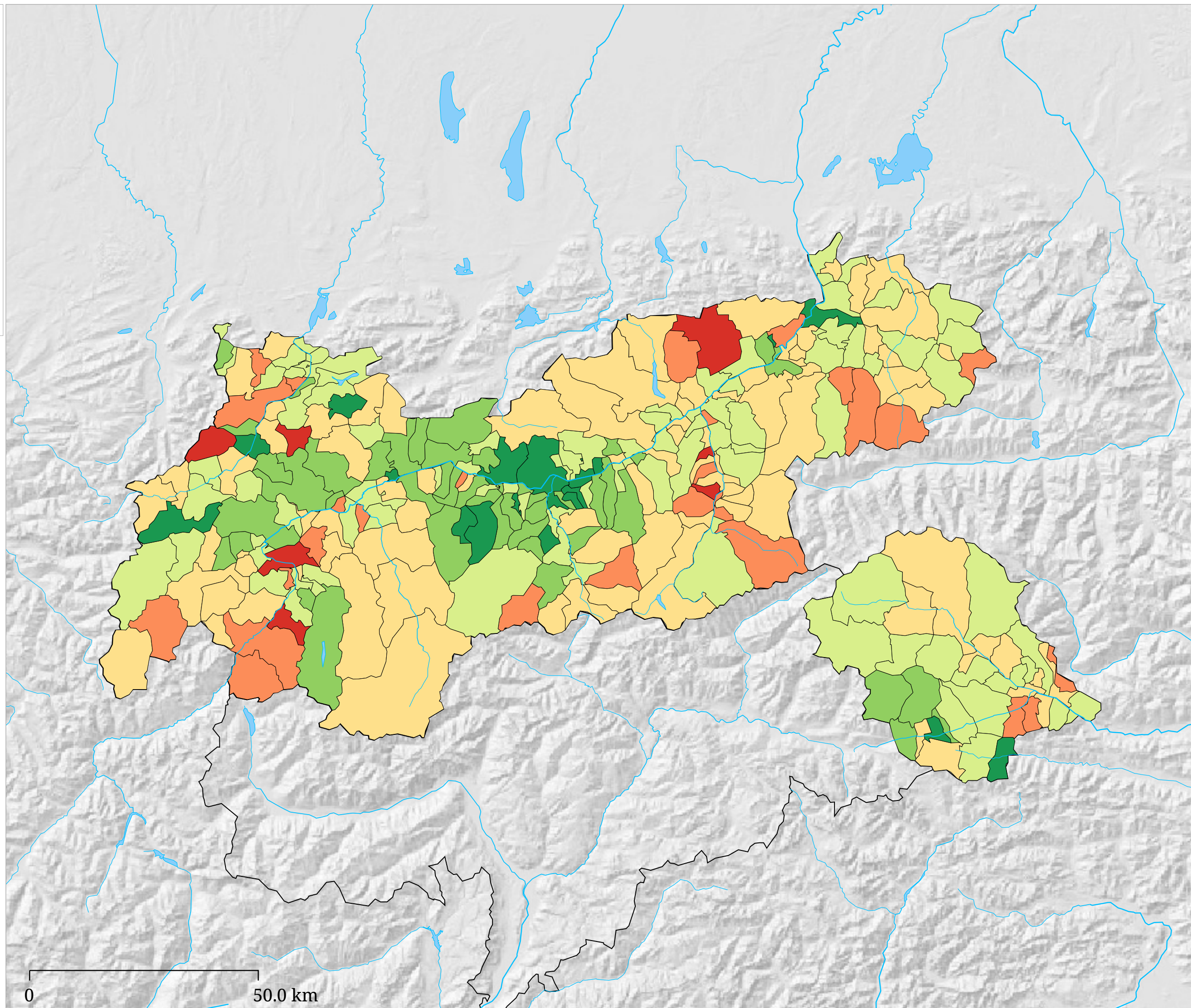
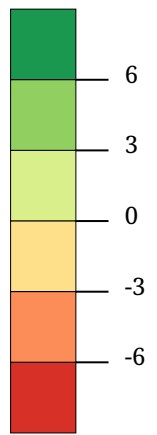
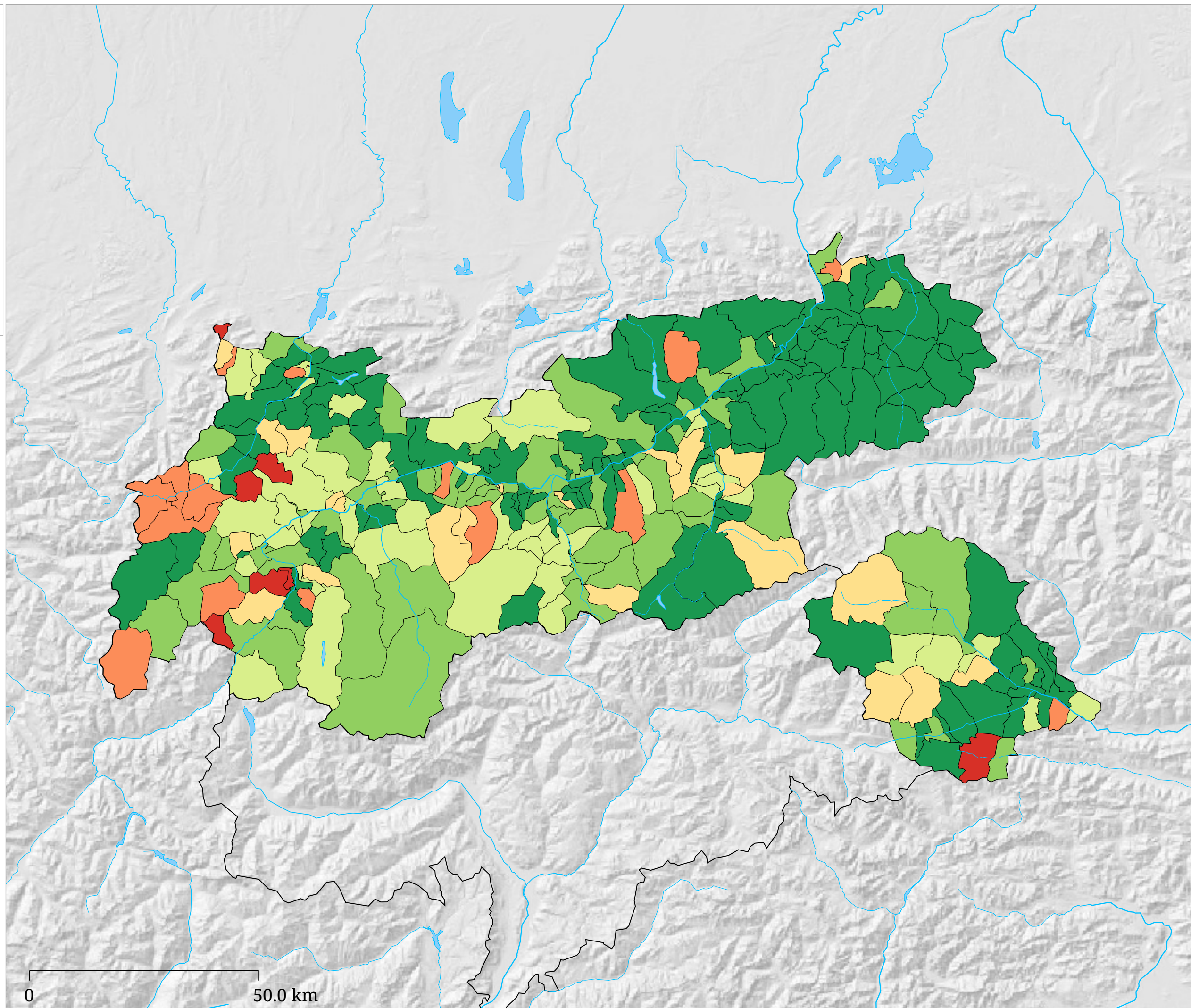
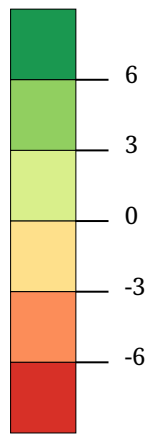


Stimmenanteil SPÖ -  
Veränderung zu 2013  
(Prozentpunkte)



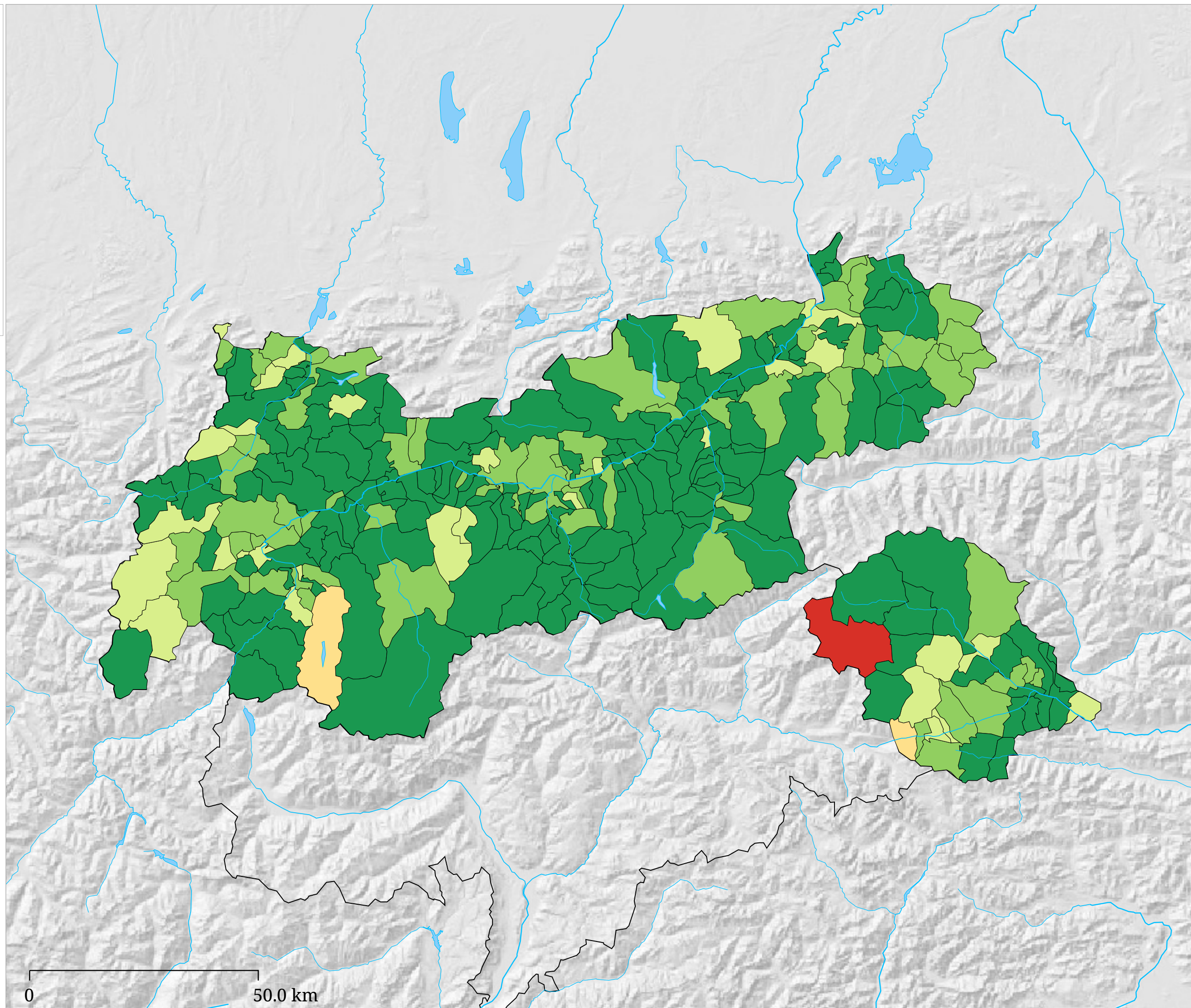
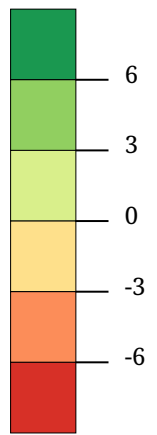
Die Karte zeigt die Veränderung des Stimmenanteils der SPÖ bei der Nationalratswahl 2017 gegenüber 2013. Rottöne kennzeichnen Abnahmen, Grüntöne stehen für Zunahmen.

Stimmenanteil ÖVP -  
Veränderung zu 2013  
(Prozentpunkte)



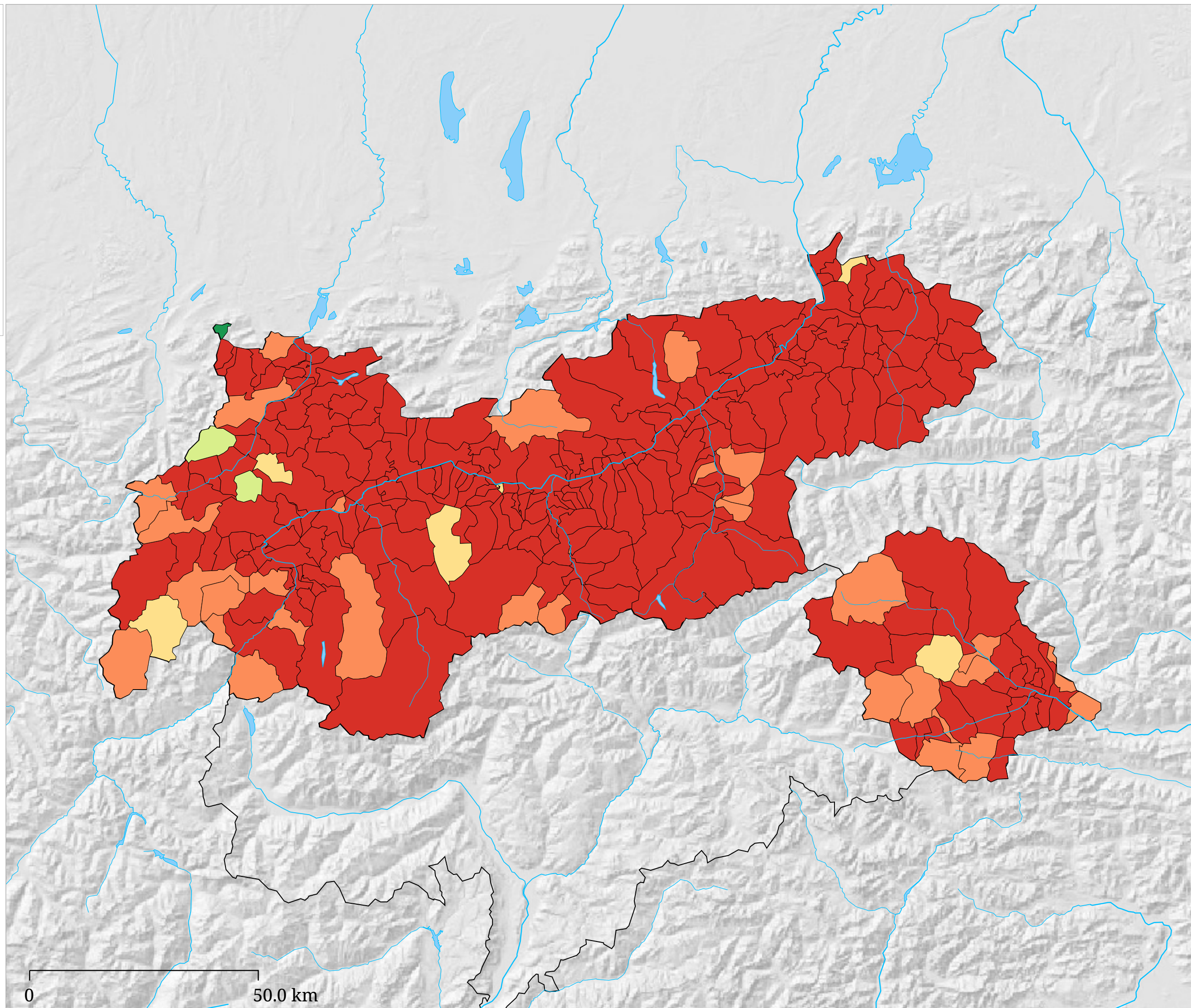
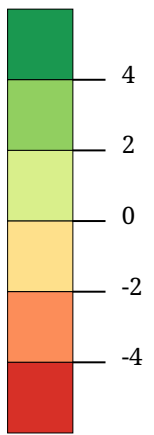
Die Karte zeigt die Veränderung des Stimmenanteils der ÖVP bei der Nationalratswahl 2017 gegenüber 2013. Rottöne kennzeichnen Abnahmen, Grüntöne stehen für Zunahmen.

Stimmenanteil FPÖ -  
Veränderung zu 2013  
(Prozentpunkte)



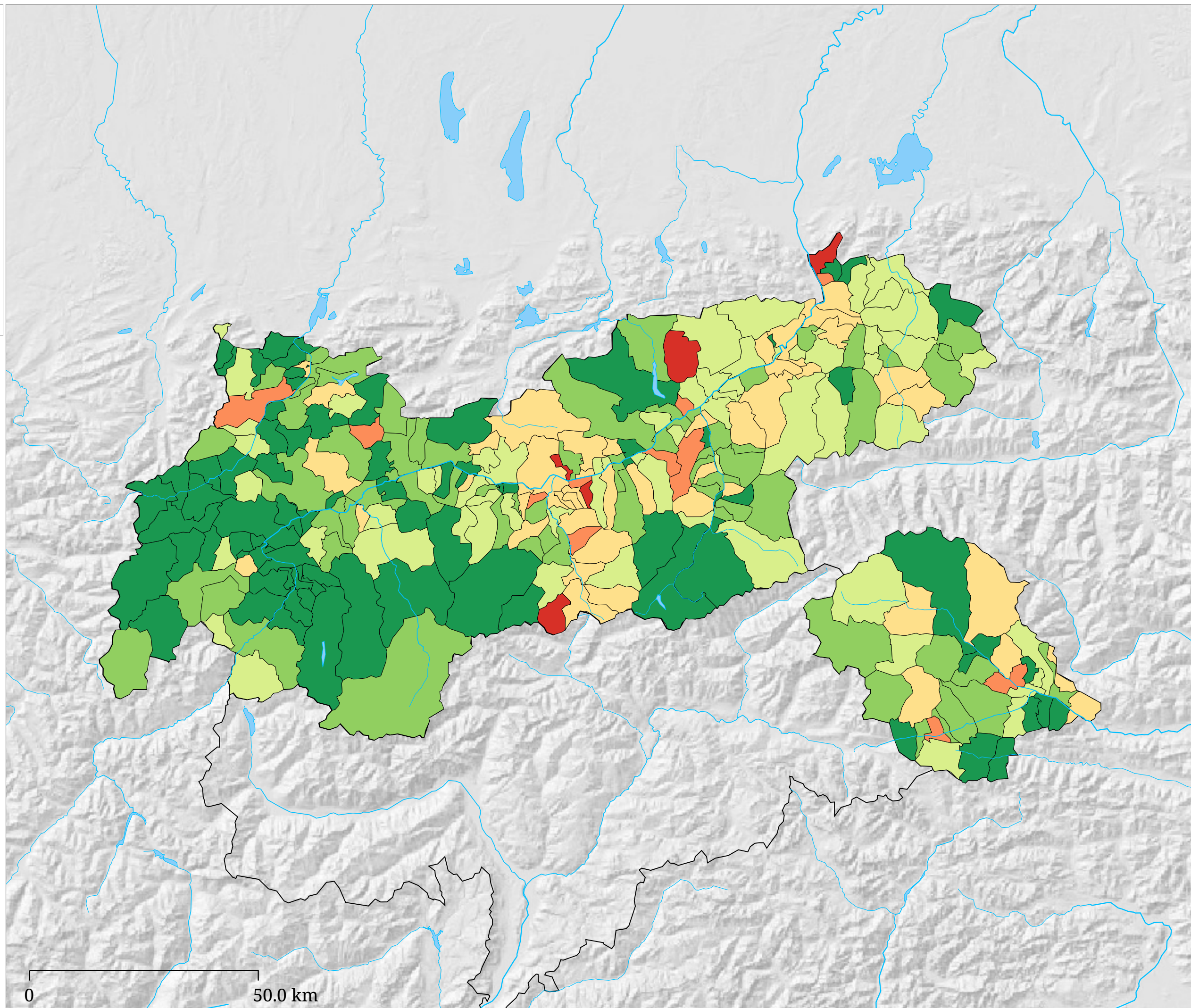
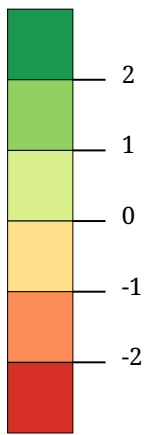
Die Karte zeigt die Veränderung des Stimmenanteils der FPÖ bei der Nationalratswahl 2017 gegenüber 2013. Rottöne kennzeichnen Abnahmen, Grüntöne stehen für Zunahmen.

Stimmenanteil GRÜNE -  
Veränderung zu 2013  
(Prozentpunkte)



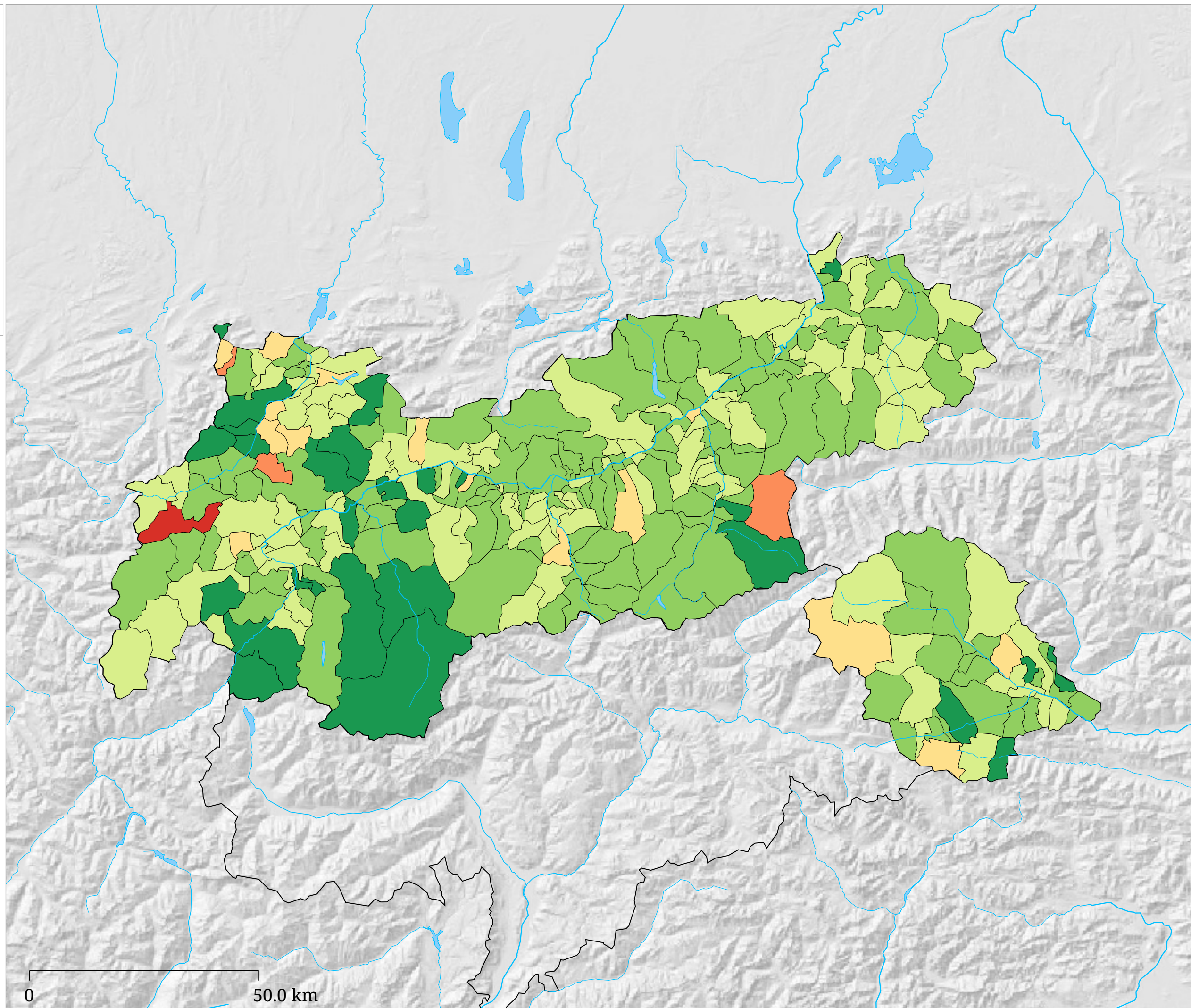
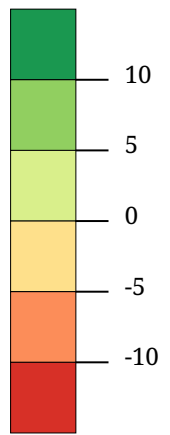
Die Karte zeigt die Veränderung des Stimmenanteils der GRÜNEN bei der Nationalratswahl 2017 gegenüber 2013. Rottöne kennzeichnen Abnahmen, Grüntöne stehen für Zunahmen.

Stimmenanteil NEOS -  
Veränderung zu 2013  
(Prozentpunkte)



Die Karte zeigt die Veränderung des Stimmenanteils der NEOS bei der Nationalratswahl 2017 gegenüber 2013. Rottöne kennzeichnen Abnahmen, Grüntöne stehen für Zunahmen.

Veränderung der  
Wahlbeteiligung zu 2013  
(Prozentpunkte)



Die Karte zeigt die Veränderung der Wahlbeteiligung bei der Nationalratswahl 2017 im Vergleich zur Nationalratswahl 2013. Rottöne kennzeichnen Abnahmen, Grüntöne stehen für Zunahmen.