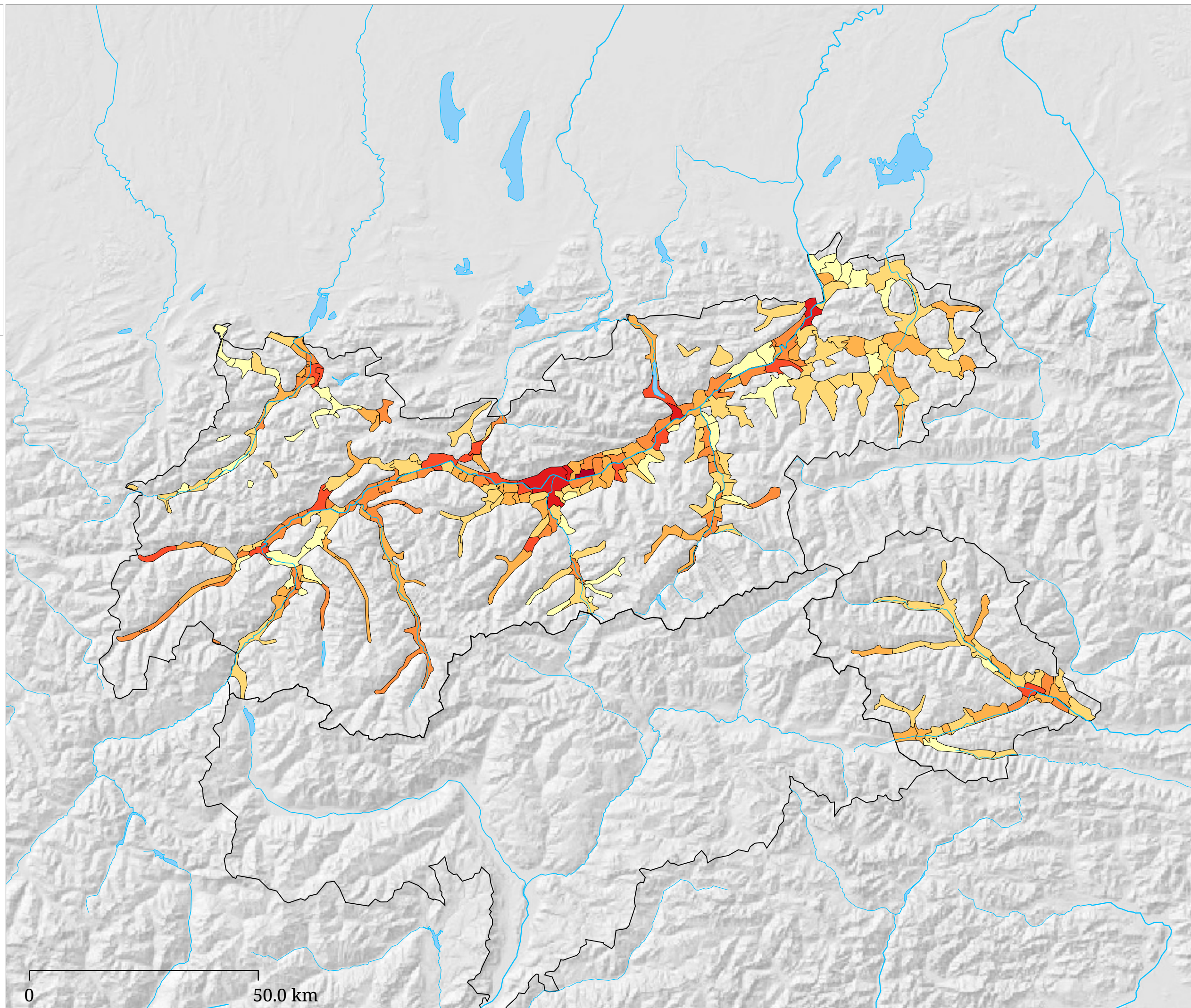
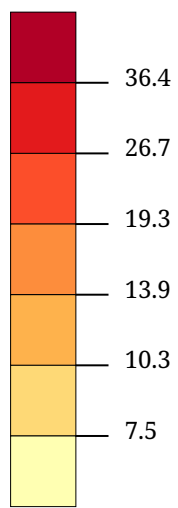


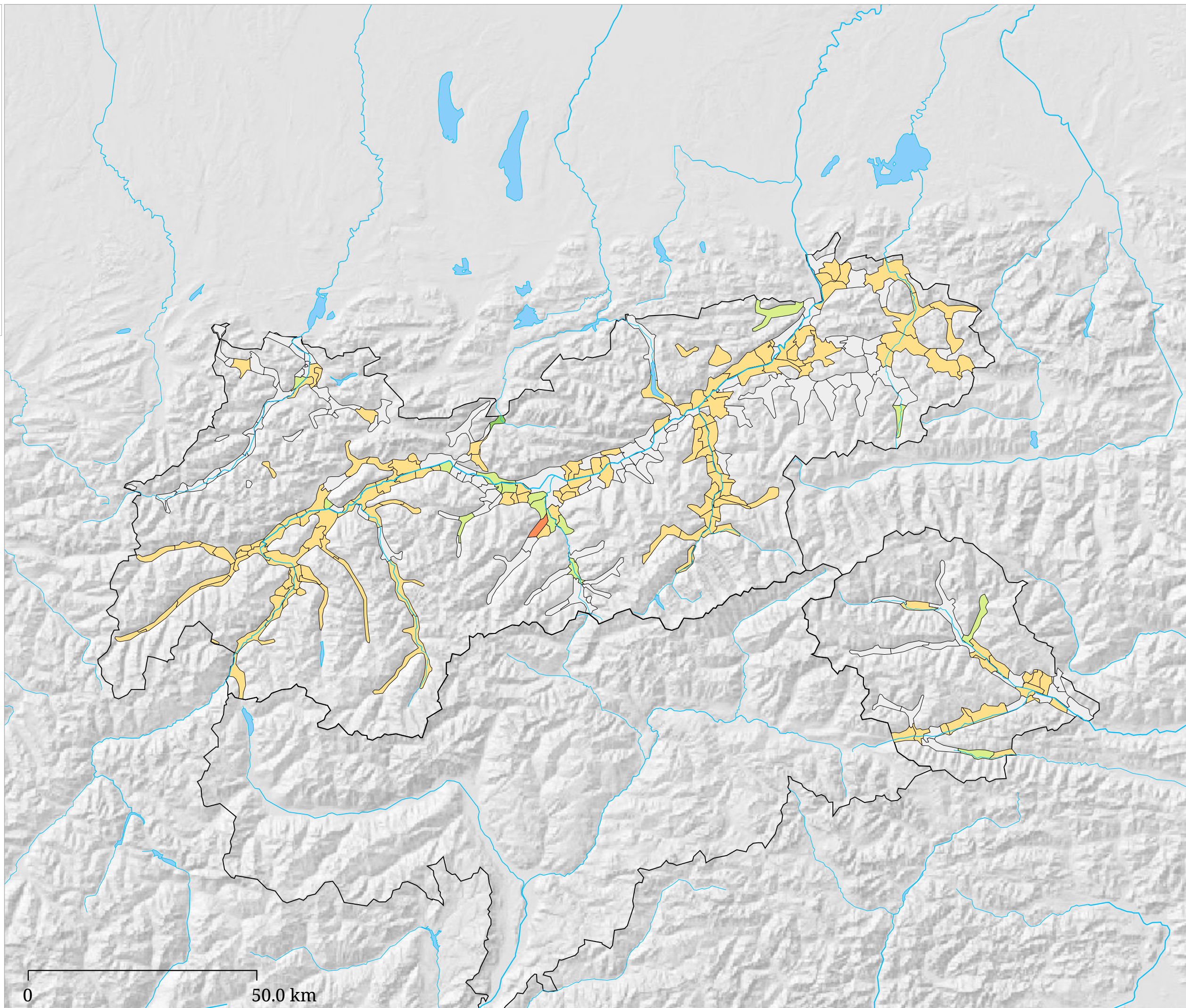
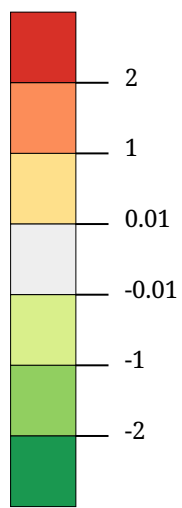
Anteil der versiegelten Flächen am Dauersiedlungsraum (in Prozent) (Jahresende 2023)

Versiegelte Fläche in Prozent



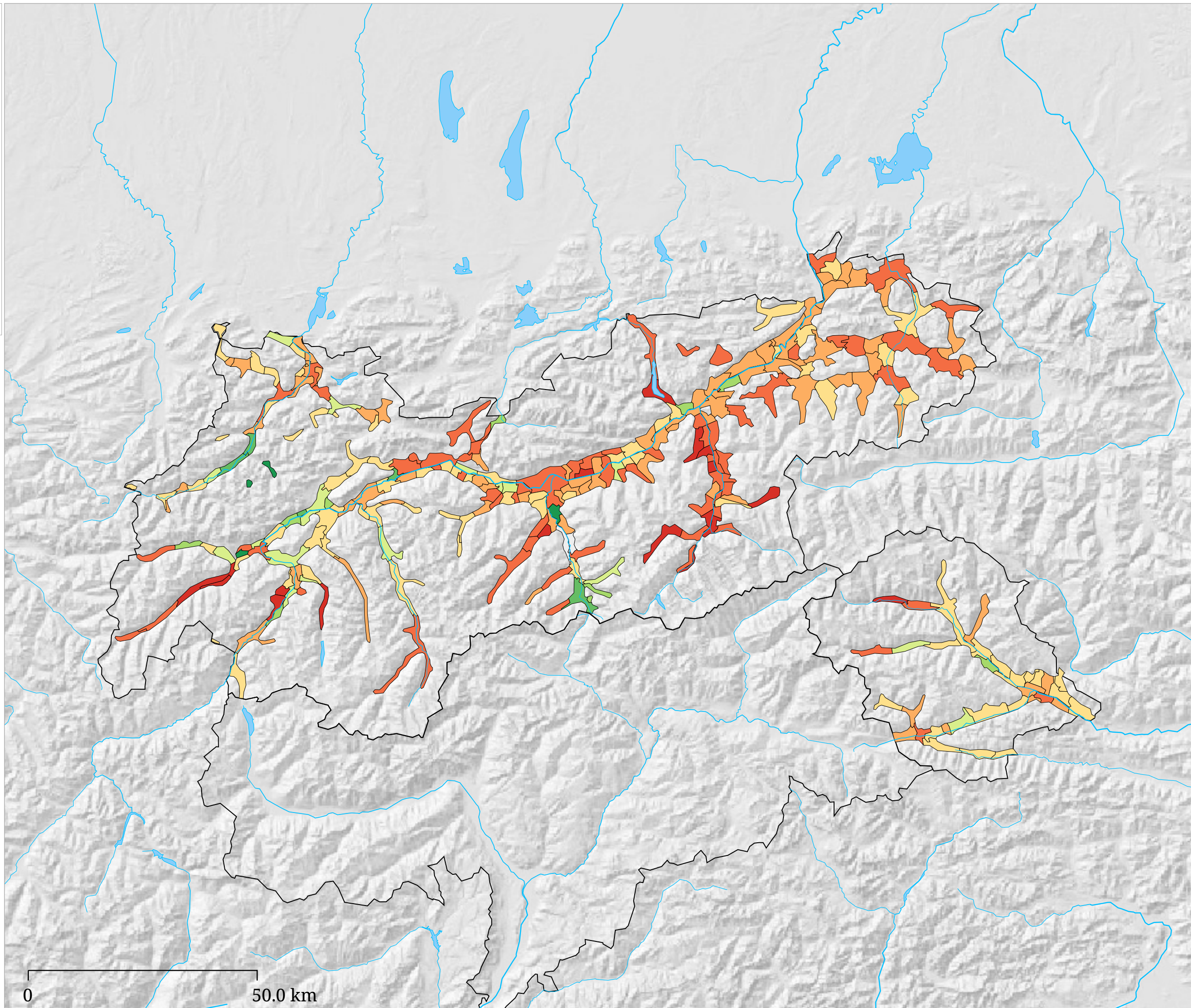
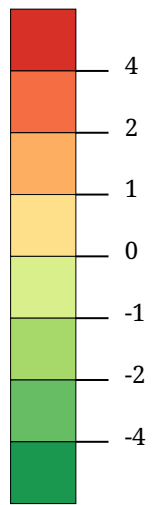
Die Karte zeigt den Anteil der versiegelten Flächen an der Gesamtfläche des Dauersiedlungsraums einer Gemeinde zum Jahresende. Der Versiegelungsgrad wird dabei aus folgenden Kategorien der Regionalinformation des Bundesamts für Eich- und Vermessungswesen berechnet: Gebäude mit 100%, Gebäudenebenflächen mit 75%, Straßenverkehrsanlagen mit 60%, Verkehrsrandflächen mit 15%, Parkplätze mit 80%, Schienenverkehrsanlagen mit 50%, Betriebsflächen mit 60%, Friedhöfe mit 35%, Abbaufächen mit 10% und Freizeitflächen mit 20%.

Veränderung in Prozentpunkten



Die Karte zeigt die Entwicklung der versiegelten Flächen der Gemeinden Tirols zum Vorjahr. Die Flächenfarbe kennzeichnet dabei die Abnahme (Grüntöne), bzw. Zunahme (Rottöne) des Anteils der versiegelten Fläche am Dauersiedlungsraum in Prozentpunkten. Der Versiegelungsgrad wird aus folgenden Nutzungsarten der Regionalinformation des Bundesamts für Eich- und Vermessungswesen berechnet: Gebäude mit 100%, Gebäudenebenflächen mit 75%, Straßenverkehrsanlagen mit 60%, Verkehrsrandflächen mit 15%, Parkplätze mit 80%, Schienenverkehrsanlagen mit 50%, Betriebsflächen mit 60%, Friedhöfe mit 35%, Abbauflächen mit 10% und Freizeitflächen mit 20%.

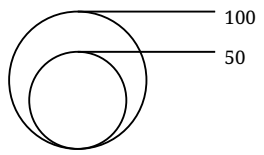
Veränderung in Prozentpunkten



Die Karte zeigt die Entwicklung der versiegelten Flächen der Gemeinden Tirols seit dem Jahresende 2013. Die Flächenfarbe kennzeichnet dabei die Abnahme (Grüntöne), bzw. Zunahme (Rottöne) des Anteils der versiegelten Fläche am Dauersiedlungsraum in Prozentpunkten. Der Versiegelungsgrad wird aus folgenden Nutzungsarten der Regionalinformation des Bundesamts für Eich- und Vermessungswesen berechnet: Gebäude mit 100%, Gebäudenebenflächen mit 75%, Straßenverkehrsanlagen mit 60%, Verkehrsrandflächen mit 15%, Parkplätze mit 80%, Schienenverkehrsanlagen mit 50%, Betriebsflächen mit 60%, Friedhöfe mit 35%, Abbauflächen mit 10% und Freizeitflächen mit 20%.

Absolute Veränderung der versiegelten Flächen seit 2013 (in Hektar) (Jahresende 2023)

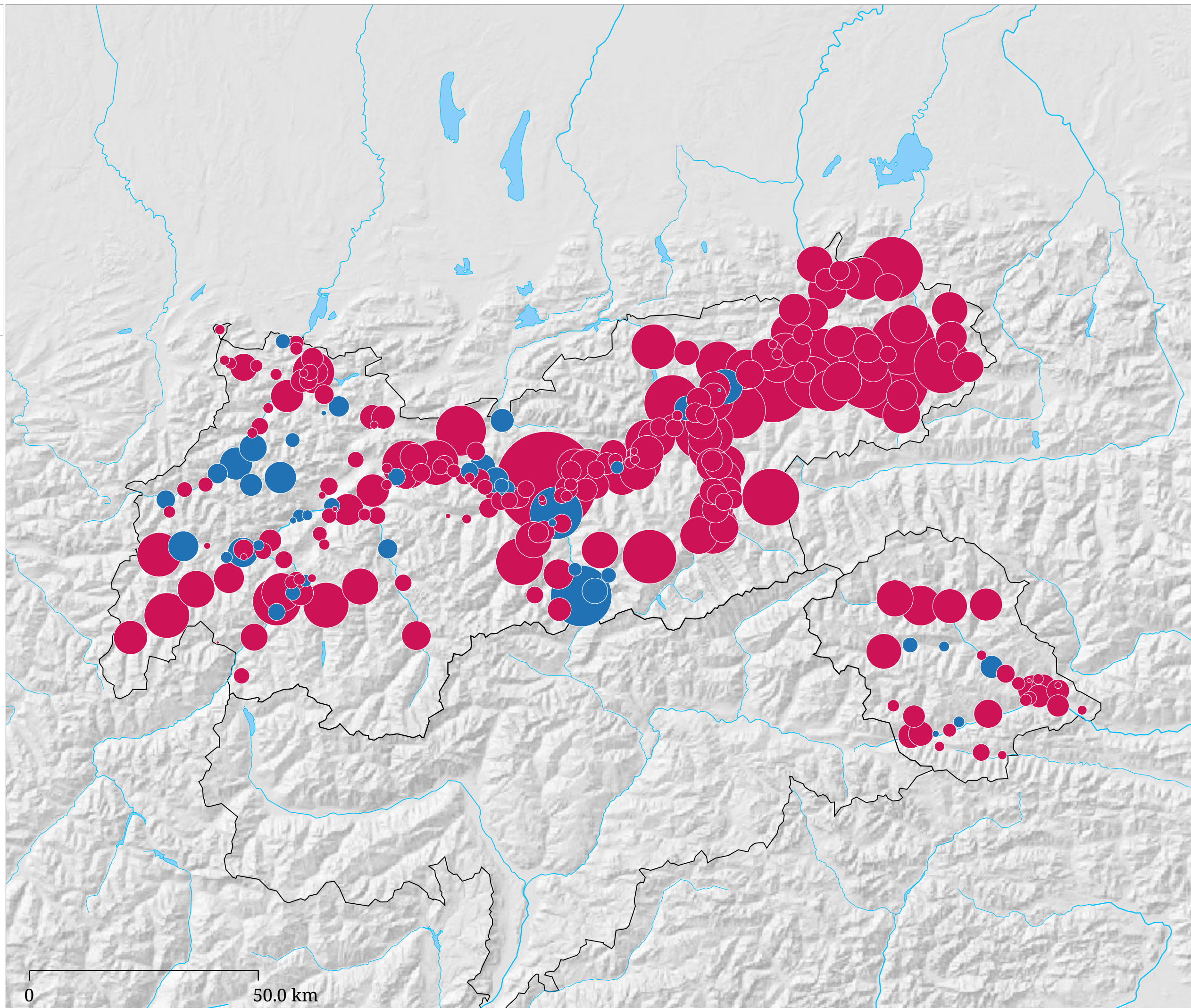
Veränderung der versiegelten Flächen (ha)



Zunahme



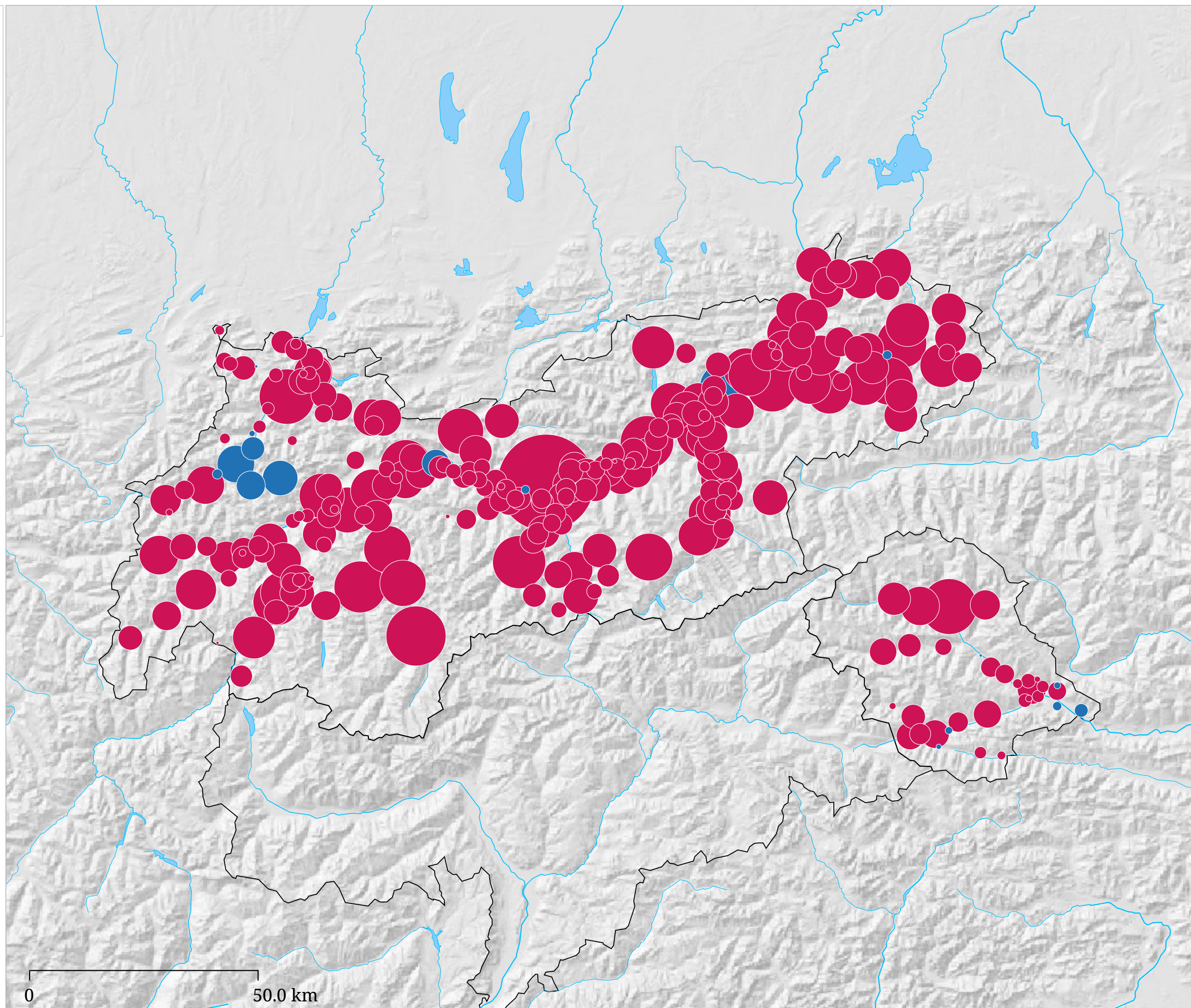
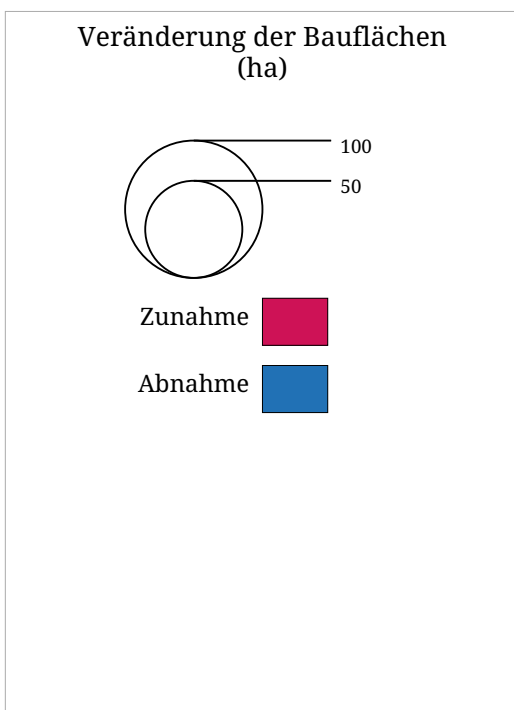
Abnahme



Die Karte zeigt die Entwicklung der versiegelten Flächen der Gemeinden Tirols seit dem Jahresende 2013. Die Kreisfläche entspricht der absoluten Hektarzahl der Abnahme (Kreisfarbe Blau), bzw. Zunahme (Kreisfarbe Rot). Als versiegelte Flächen werden dabei folgende Nutzungsarten der Regionalinformation des Bundesamts für Eich- und Vermessungswesen zusammengefasst: Gebäude mit 100%, Gebäudenebenflächen mit 75%, Straßenverkehrsanlagen mit 60%, Verkehrsrandflächen mit 15%, Parkplätze mit 80%, Schienenverkehrsanlagen mit 50%, Betriebsflächen mit 60%, Friedhöfe mit 35%, Abbauflächen mit 10% und Freizeitflächen mit 20%

Kartenset »Flächeninanspruchnahme«

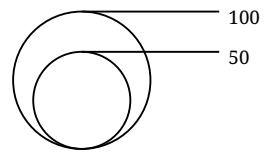
Absolute Veränderung der Bauflächen seit 2013 (in Hektar) (Jahresende 2023)



Die Karte zeigt die Entwicklung der Bauflächen der Gemeinden Tirols seit dem Jahresende 2013. Die Kreisfläche entspricht der absoluten Hektarzahl der Abnahme (Kreisfarbe Blau), bzw. Zunahme (Kreisfarbe Rot). Als Baufläche werden dabei die Nutzungsarten Gebäude, Gebäudenebenenflächen, Gärten, Betriebsflächen und Friedhöfe der Regionalinformation des Bundesamts für Eich- und Vermessungswesen zusammengefasst.

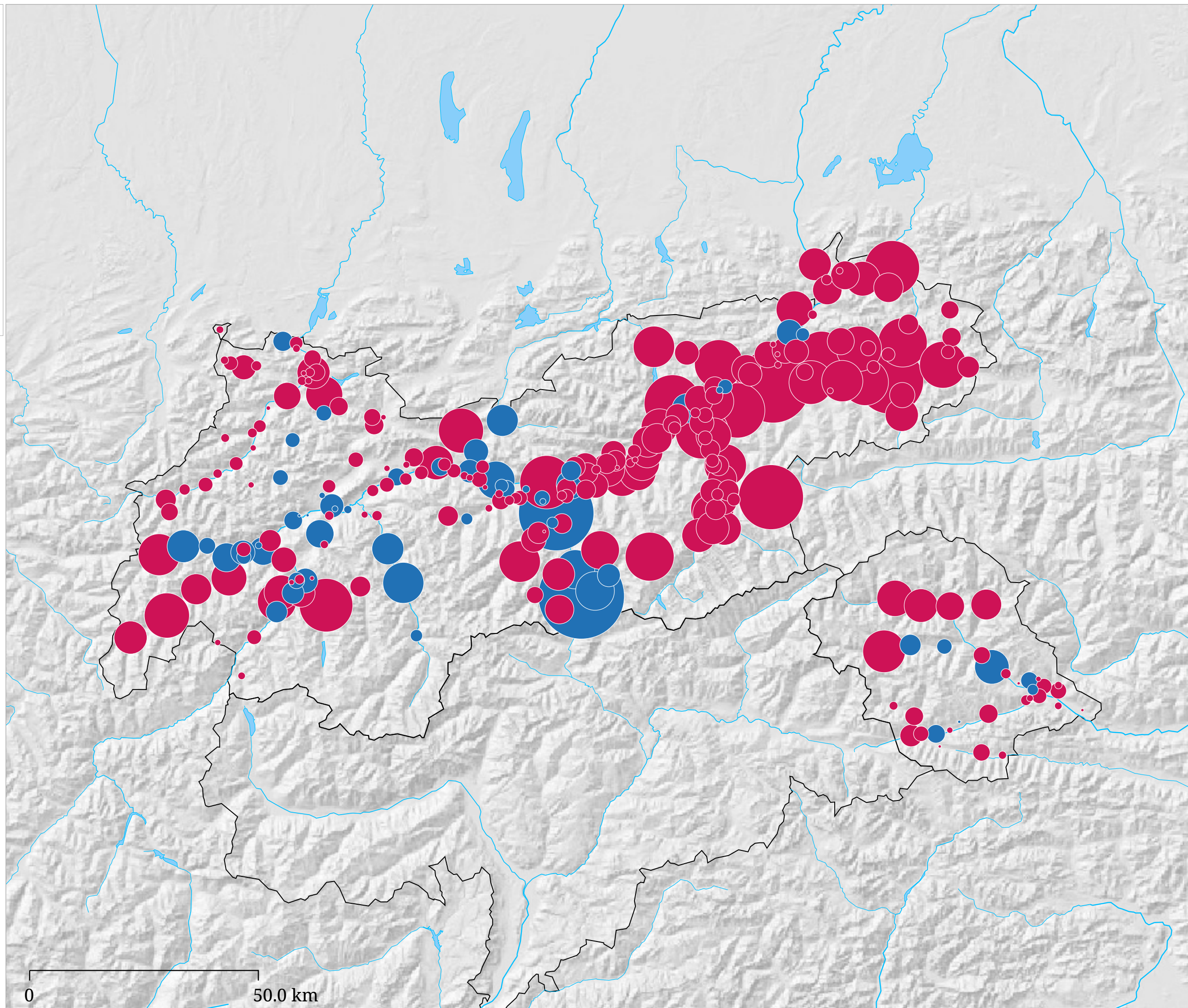
Absolute Veränderung der Verkehrsflächen seit 2013 (in Hektar) (Jahresende 2023)

Veränderung der Verkehrsflächen (ha)



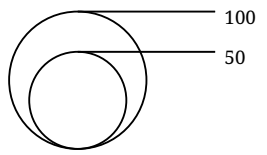
Zunahme ■

Abnahme ■



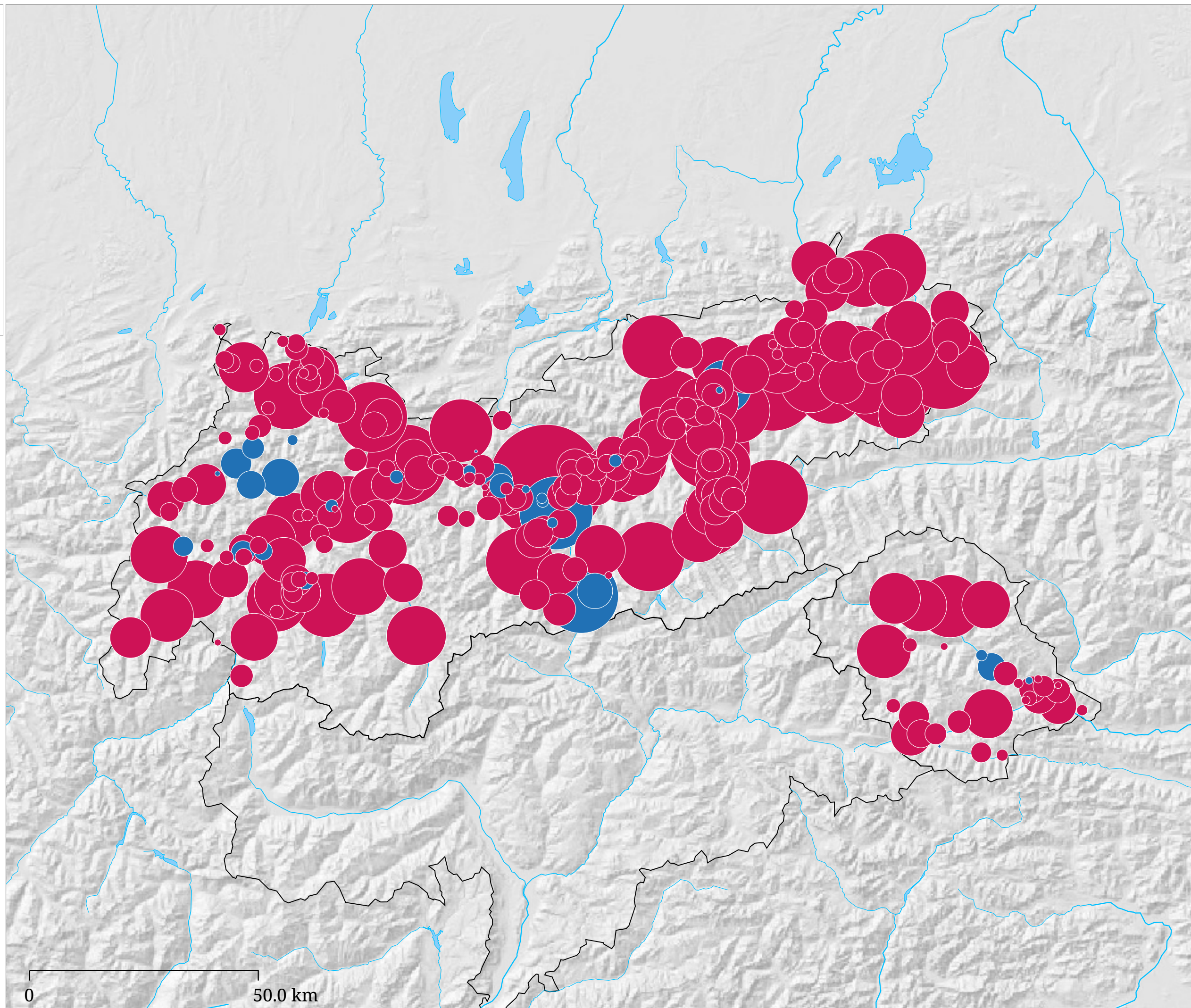
Die Karte zeigt die Entwicklung der Verkehrsflächen der Gemeinden Tirols seit dem Jahresende 2013. Die Kreisfläche entspricht der absoluten Hektarzahl der Abnahme (Kreisfarbe Blau), bzw. Zunahme (Kreisfarbe Rot). Als Verkehrsflächen werden dabei die Nutzungsarten Straßenverkehrsanlagen, Verkehrsrandflächen, Parkplätze und Schienenverkehrsanlagen der Regionalinformation des Bundesamts für Eich- und Vermessungswesen zusammengefasst.

Veränderung der
Flächeninanspruchnahme (ha)



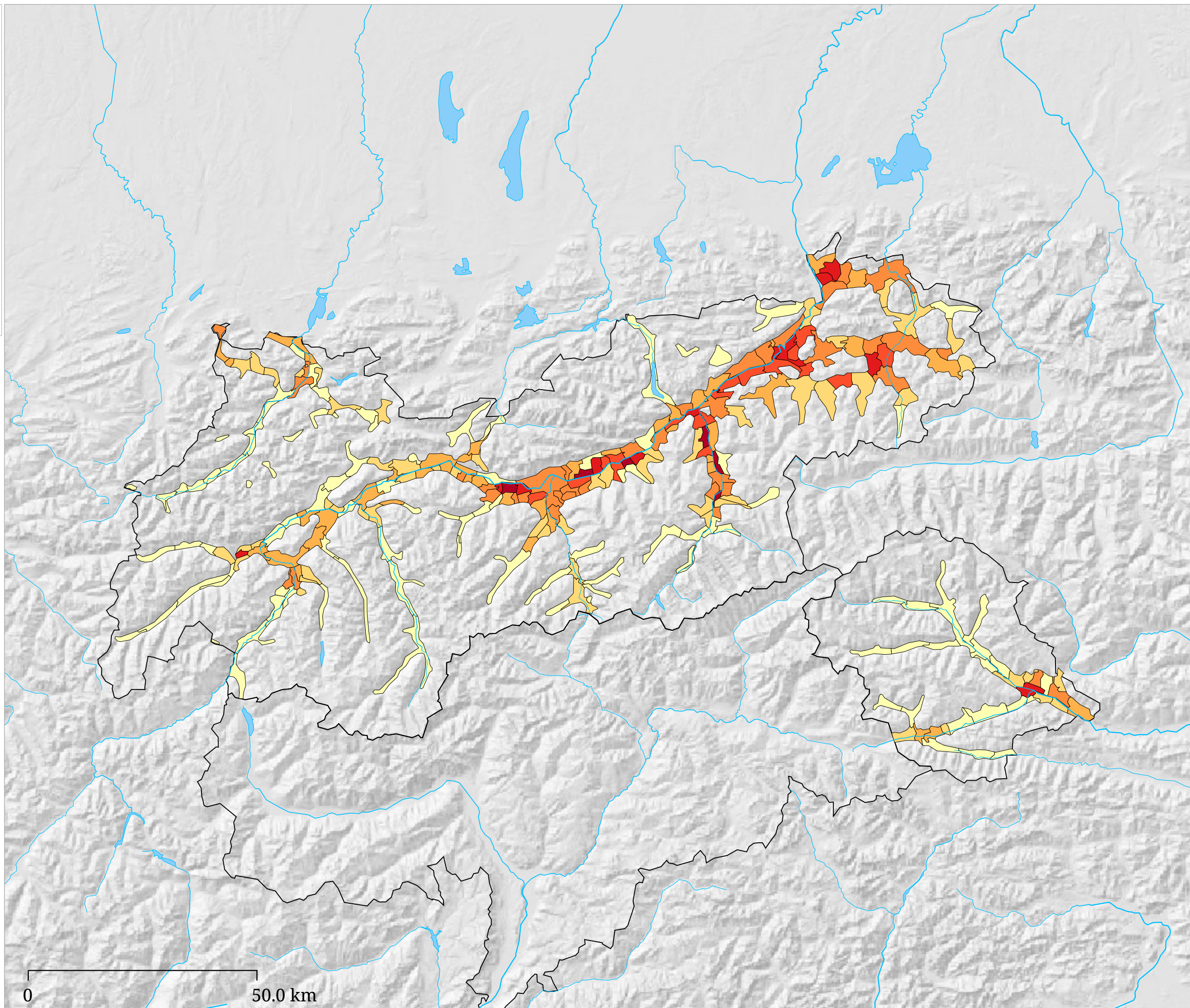
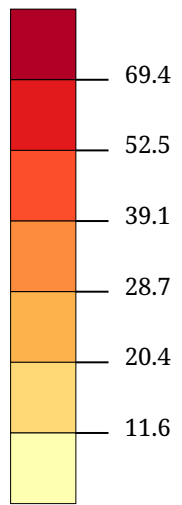
Zunahme ■

Abnahme ■



Die Karte zeigt die Entwicklung der Flächeninanspruchnahme der Gemeinden Tirols seit dem Jahresende 2013. Die Kreisfläche entspricht der absoluten Hektarzahl der Abnahme (Kreisfarbe Blau), bzw. Zunahme (Kreisfarbe Rot). Als Flächeninanspruchnahme werden dabei die Nutzungsarten Gebäude, Gebäudenebenflächen, Gärten, Straßenverkehrsanlagen, Verkehrsrandflächen, Parkplätze, Schienenverkehrsanlagen, Betriebsflächen, Friedhöfe, Abbauflächen, Halden, Deponien und Freizeitflächen der Regionalinformation des Bundesamts für Eich- und Vermessungswesen zusammengefasst.

Dauersiedlungsraum (%)



Die Karte zeigt den Anteil des Dauersiedlungsraums an der Gesamtfläche einer Gemeinde zum Jahresende. Als Dauersiedlungsraum werden dabei folgende Kategorien der Regionalinformation des Bundesamts für Eich- und Vermessungswesen zusammengefasst: Gebäude, Gebäudenebenenflächen, Gärten, Straßenverkehrsanlagen, Verkehrsrandflächen, Parkplätze, Schienenverkehrsanlagen, Betriebsflächen, Friedhöfe, Abbaufächen, Halden, Deponien, Freizeitflächen, Äcker, Wiesen, Weiden, Dauerkulturen, Erwerbsgärten, verbuschte Flächen und Weingärten.