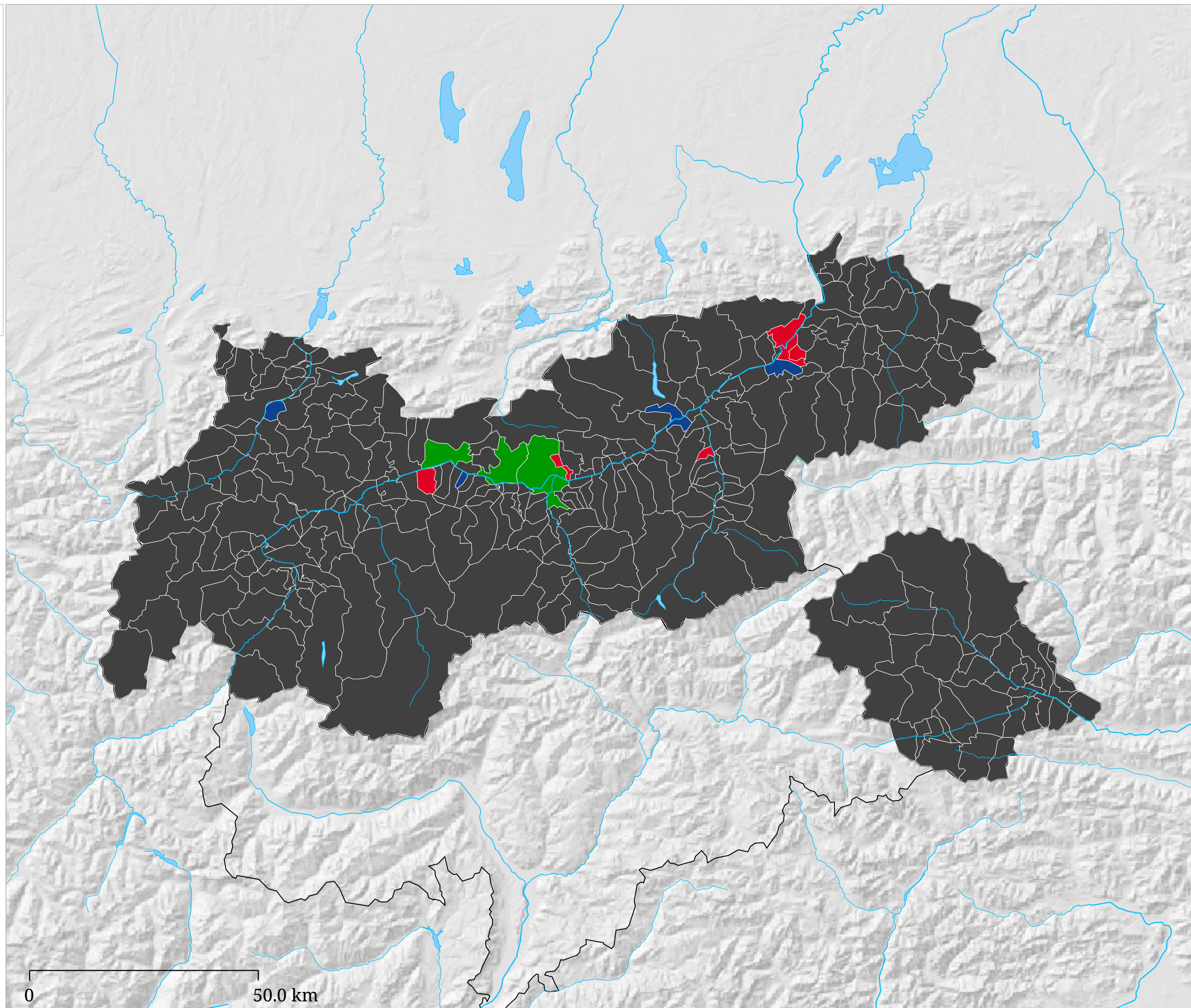


Partei auf Platz 1

- ÖVP
- SPÖ
- FPÖ
- GRÜNE
- BZÖ
- NEOS
- REKOS
- ANDERS
- EUSTOP

Flächenfarbe Hellgrün = Stimmgleichheit

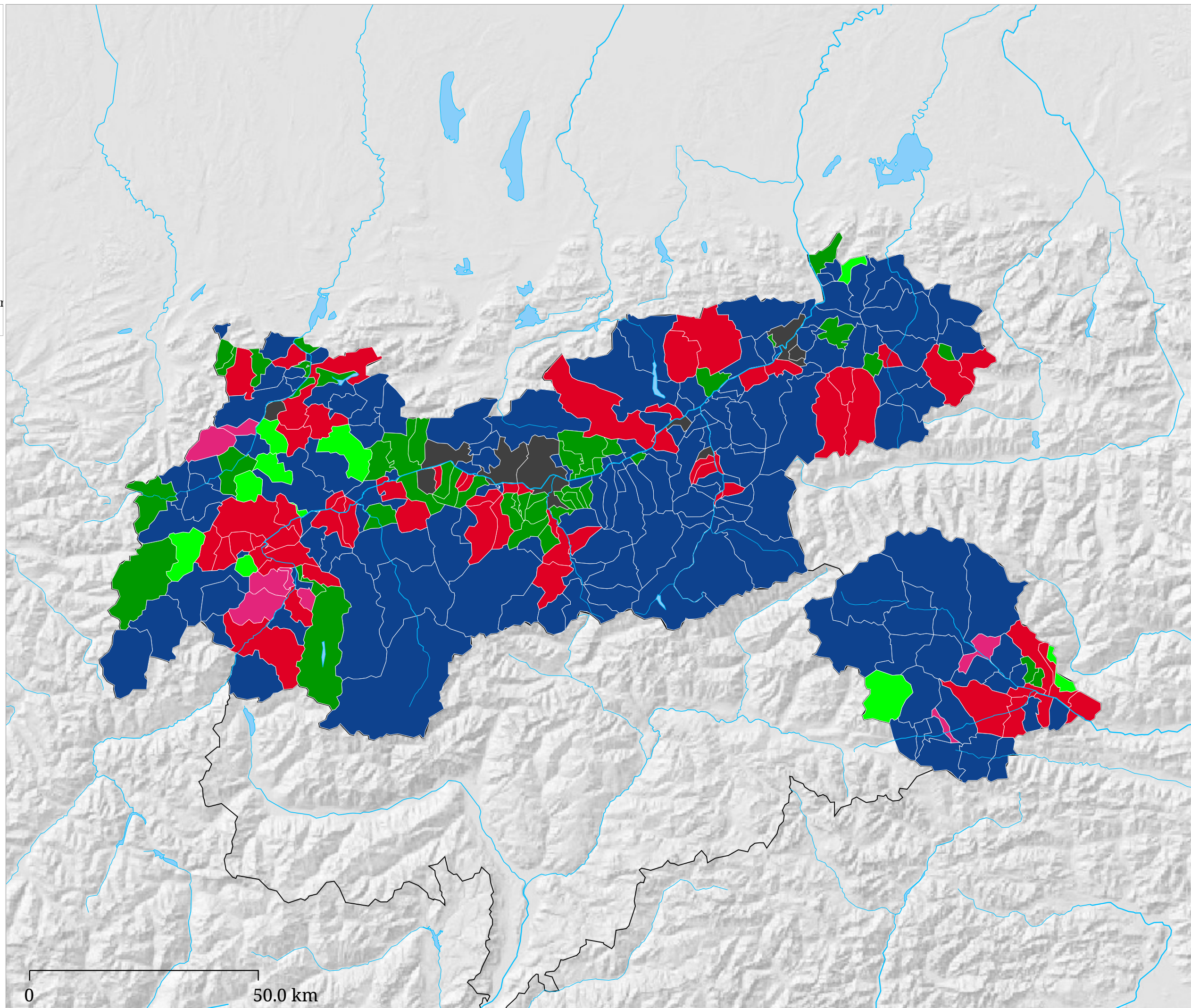


Die Karte zeigt die Partei auf Platz 1 bei der Europawahl 2014

Partei auf Platz 2

- ÖVP
- SPÖ
- FPÖ
- GRÜNE
- BZÖ
- NEOS
- REKOS
- ANDERS
- EUSTOP

hellgrüne Farbe = Stimmgleichheit; Far
Weiß = dieser Platz ist nicht belegt

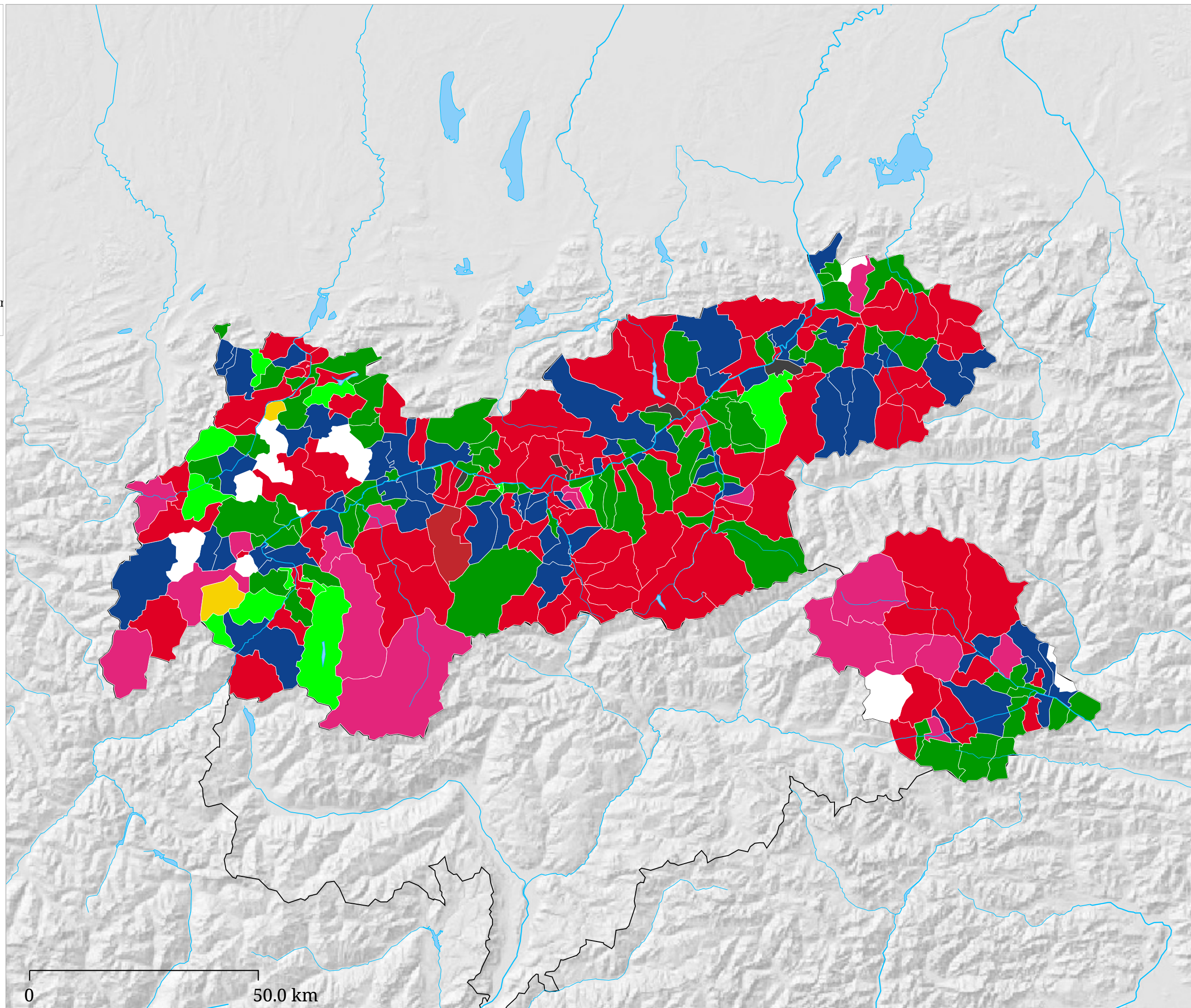


Die Karte zeigt die Partei auf Platz 2 bei der Europawahl 2014

Partei auf Platz 3

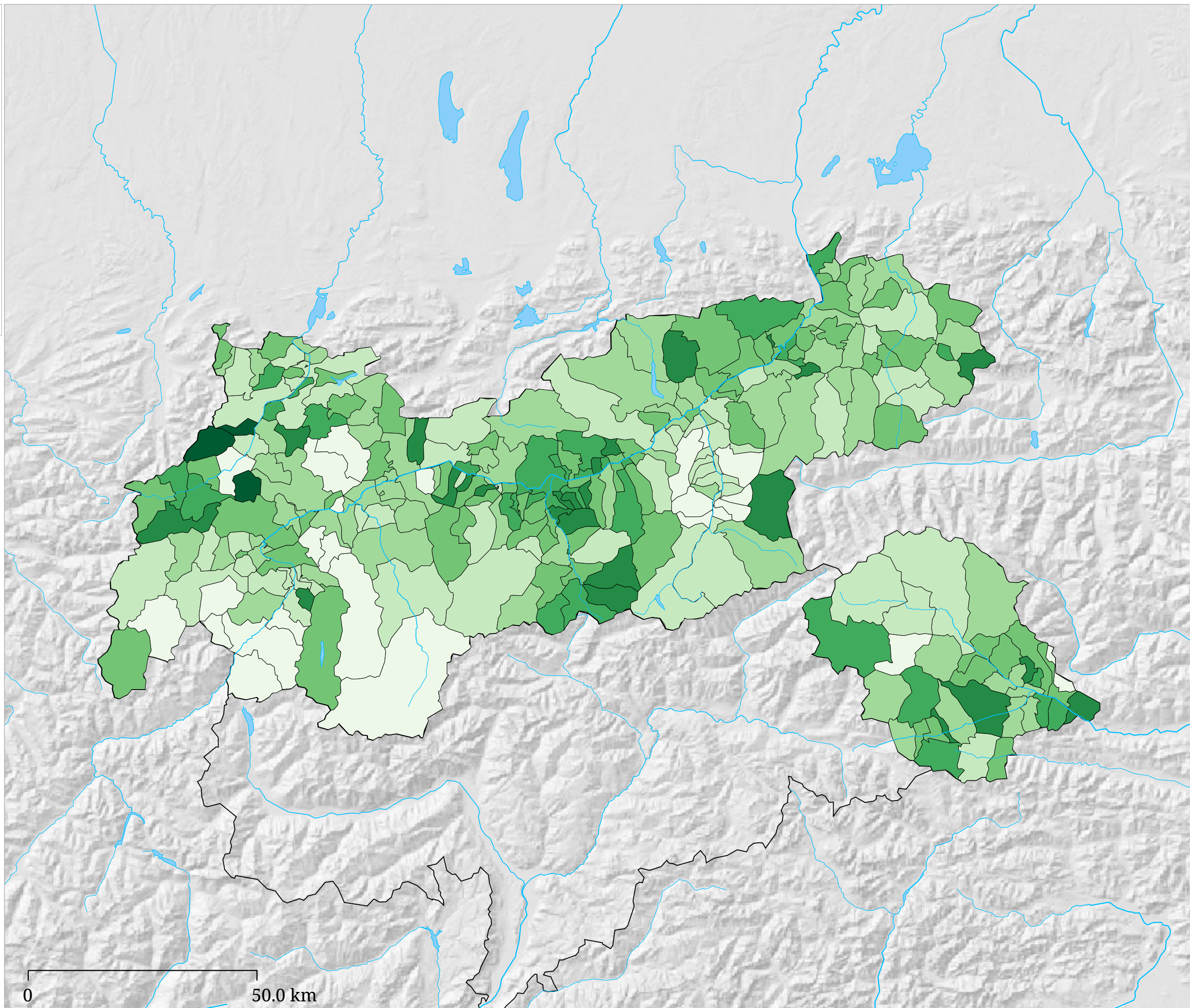
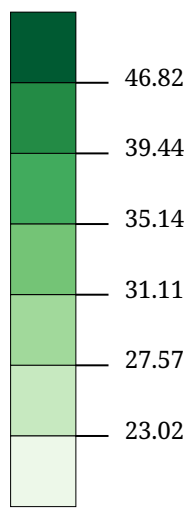
- ÖVP
- SPÖ
- FPÖ
- GRÜNE
- BZÖ
- NEOS
- REKOS
- ANDERS
- EUSTOP

hellgrüne Farbe = Stimmgleichheit; Far
Weiß = dieser Platz ist nicht belegt



Die Karte zeigt die Partei auf Platz 3 bei der Europawahl 2014

Wahlbeteiligung (%)

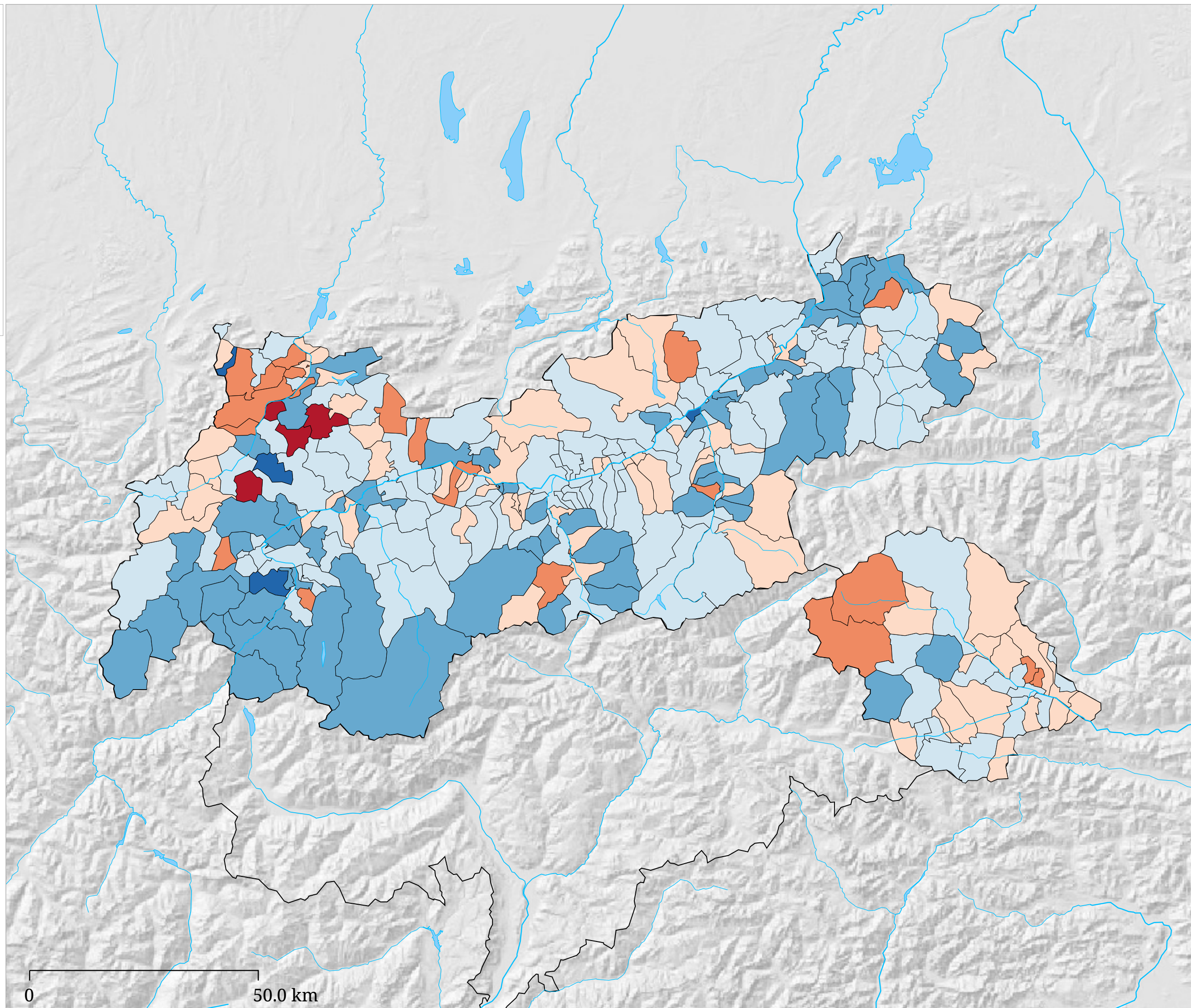
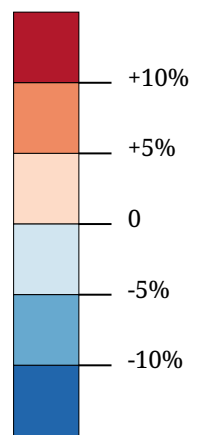


Die Karte zeigt die Wahlbeteiligung bei der Europawahl 2014 in Prozent

Kartenset »Europawahl 2014 - Platzierungen & Wahlbeteiligung«

Wahlbeteiligung im Vergleich zu 2009

Veränderung der
Wahlbeteiligung zu 2009 (in
Prozentpunkten)



Die Karte zeigt die Veränderung der Wahlbeteiligung in Prozentpunkten zur letzten Europawahl im Jahre 2009. Höhere Wahlbeteiligung wird mit Rottönen, niedrigere Wahlbeteiligung mit Blautönen angezeigt