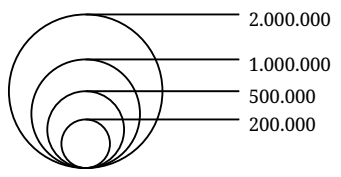


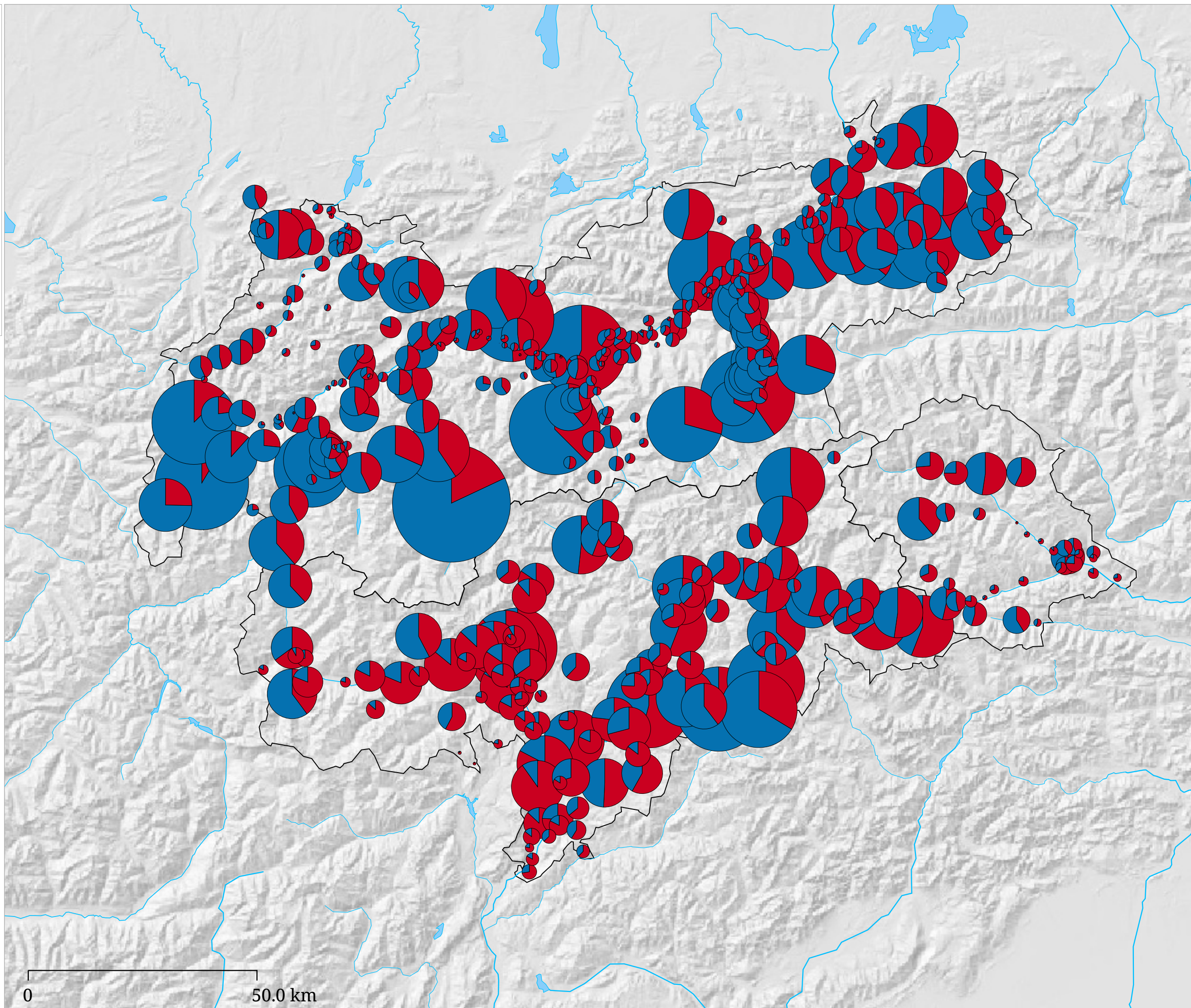


# Kartenset »Aktuell - Tourismusjahr (in Arbeit)« Übernachtungen im Winter und Sommer (Tourismusjahr 2005)

Übernachtungen im Winter /  
Sommer



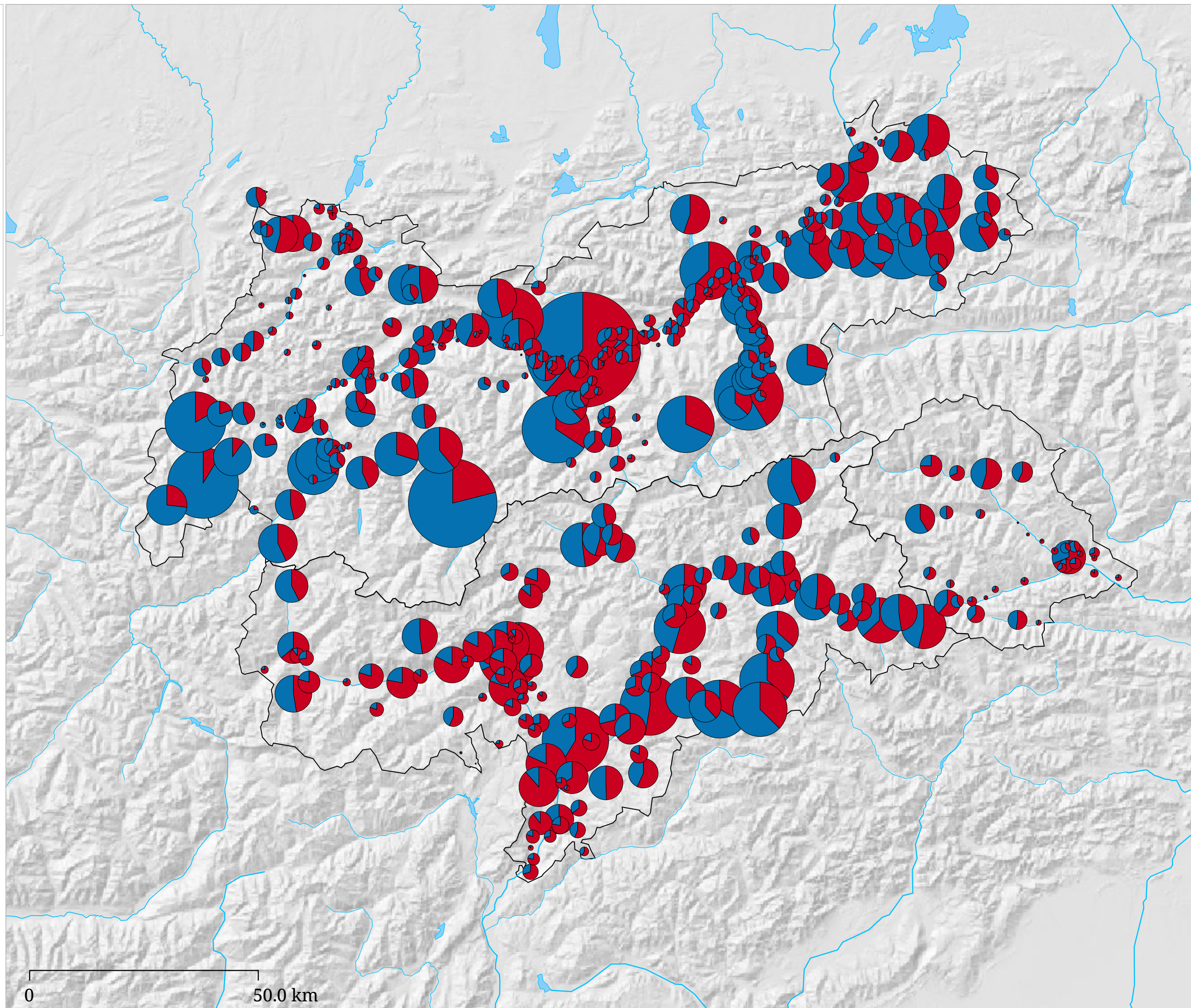
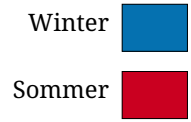
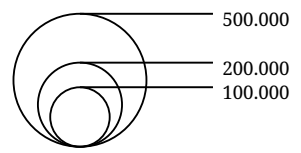
Winter   
Sommer 



Die Karte stellt die Übernachtungen im Winterhalbjahr (blau) denen des darauffolgenden Sommerhalbjahres (rot) gegenüber.

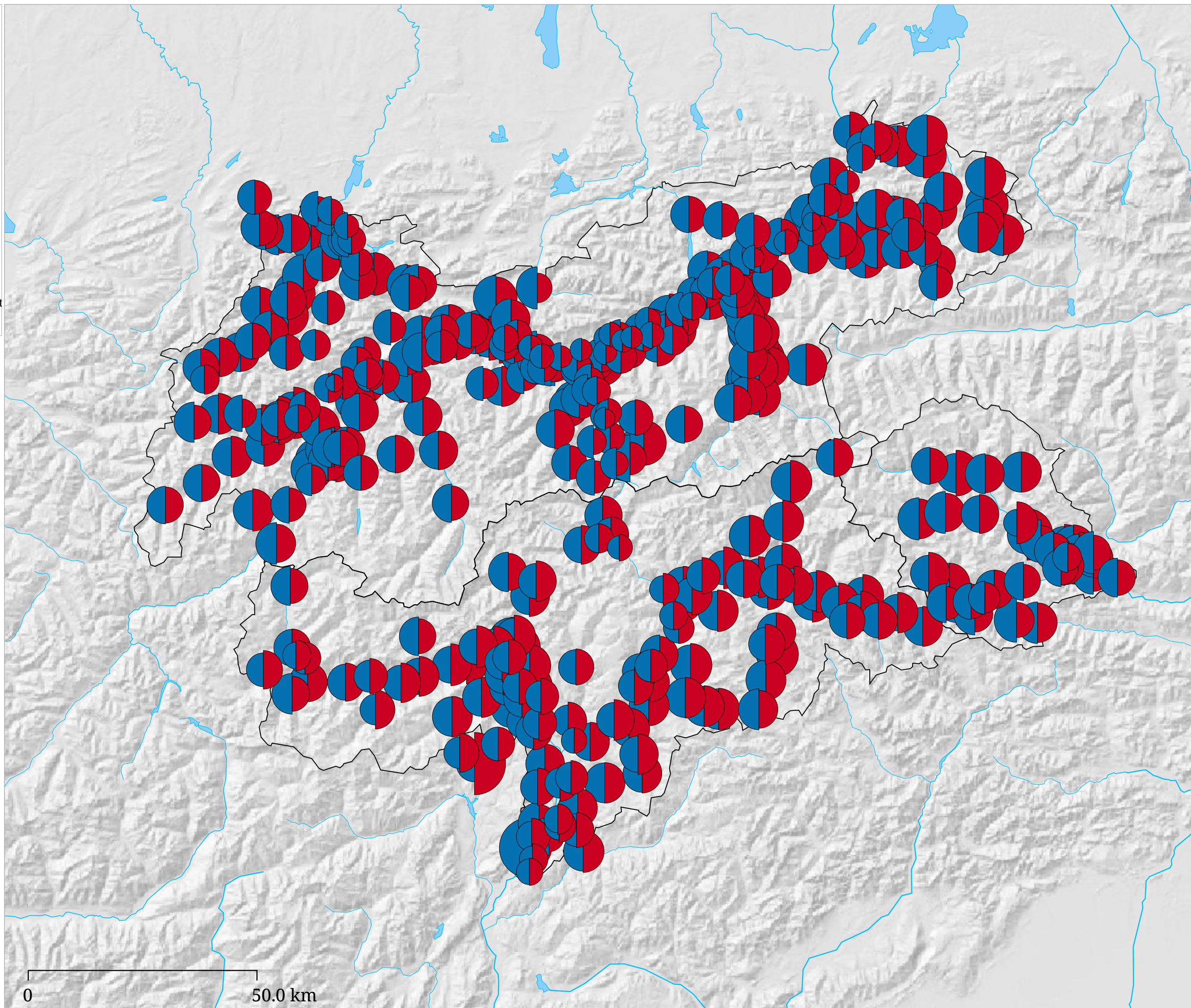
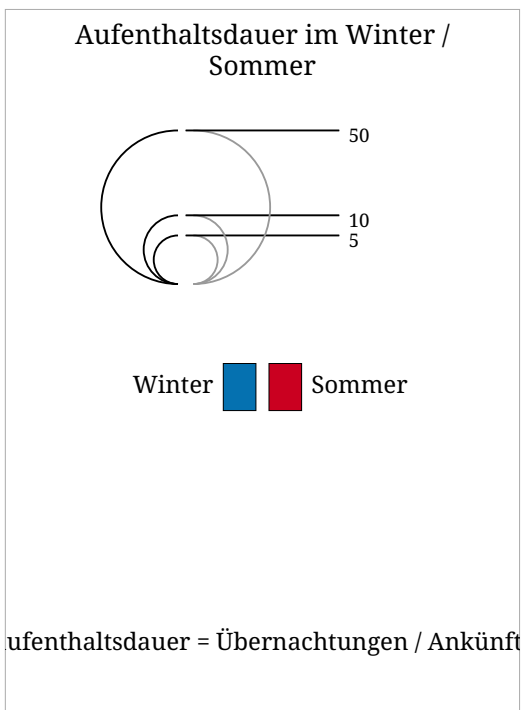
# Kartenset »Aktuell - Tourismusjahr (in Arbeit)« Ankünfte im Winter und Sommer (Tourismusjahr 2005)

Ankünfte im Winter / Sommer



Die Karte stellt die Ankünfte im Winterhalbjahr (blau) denen des darauffolgenden Sommerhalbjahres (rot) gegenüber

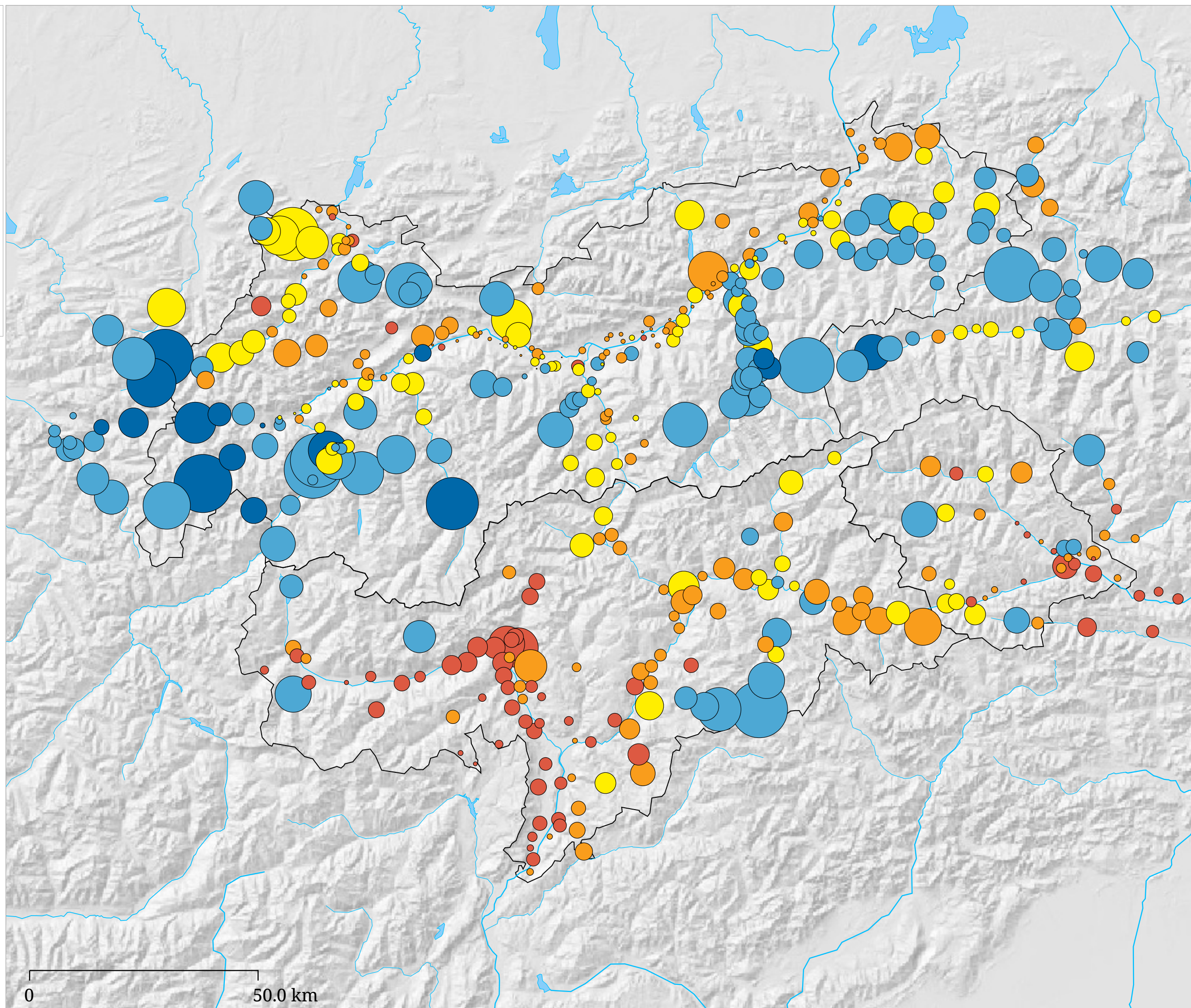
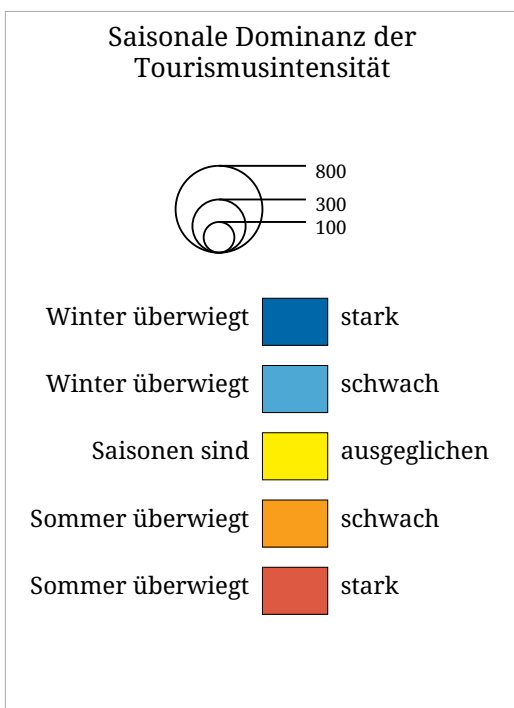
# Kartenset »Aktuell - Tourismusjahr (in Arbeit)« Aufenthaltsdauer im Winter und Sommer (Tourismusjahr 2005)



Die Karte stellt die durchschnittliche Aufenthaltsdauer im Winterhalbjahr (blau) der des darauffolgenden Sommerhalbjahres (rot) gegenüber

# Kartenset »Aktuell - Tourismusjahr (in Arbeit)«

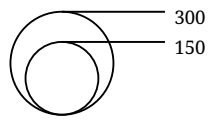
## Saisonale Verteilung der Tourismusintensität (Tourismusjahr 2005)





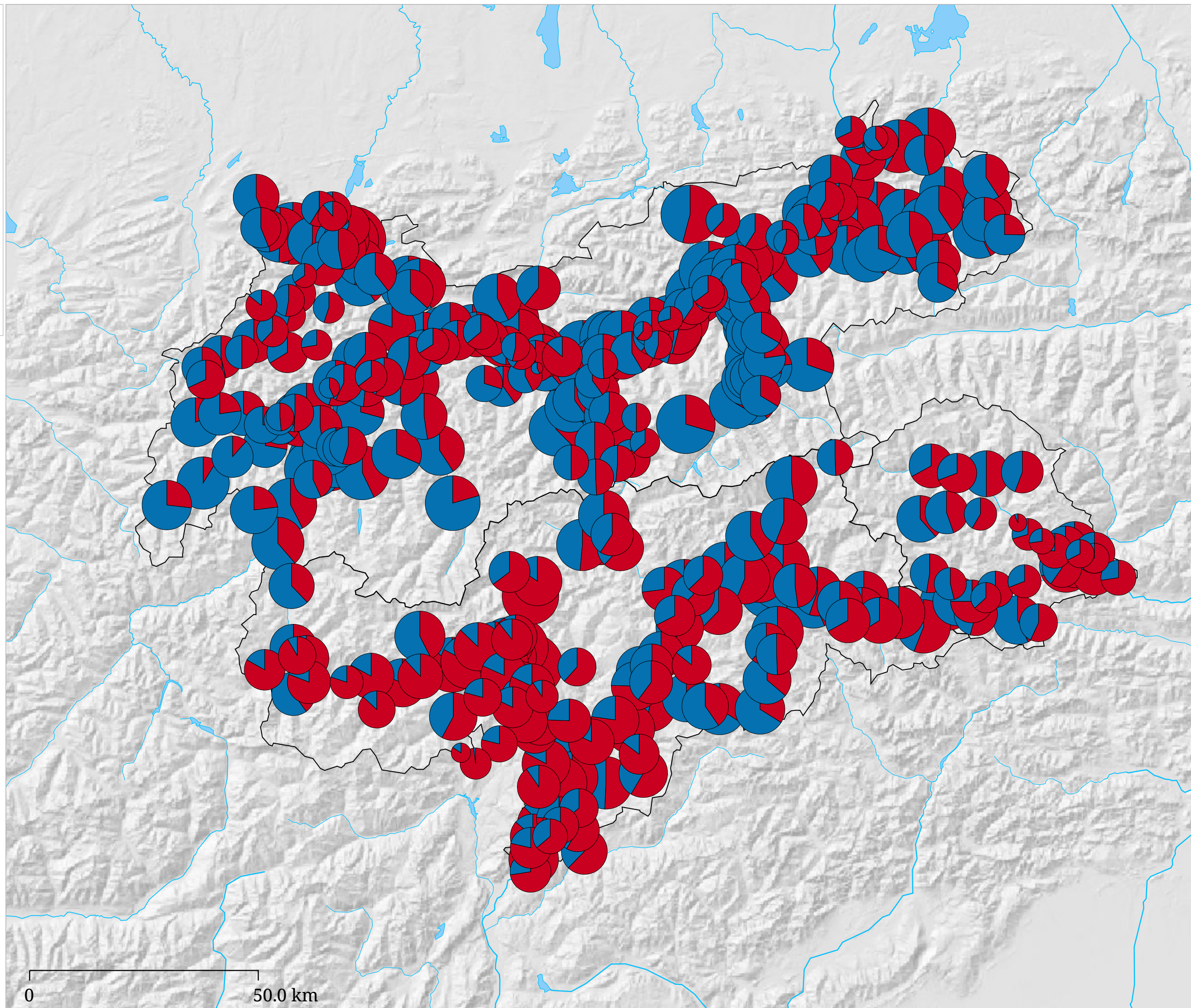
Die Karte zeigt einen Vergleich der Tourismusintensität im Winterhalbjahr mit jener im darauffolgenden Sommerhalbjahr. Die Größe der Kreise gibt die Tourismusintensität für das gesamte Tourismusjahr an. An der Farbe der Kreise lässt sich erkennen, in welcher Saison die Tourismusintensität überwiegt.

# Kartenset »Aktuell - Tourismusjahr (in Arbeit)« Vollbelegungstage im Winter und Sommer (Tourismusjahr 2005)

Vollbelegungstage im Winter /  
Sommer



Winter   
Sommer 



0 50.0 km

Die Karte stellt die Vollbelegungstage (= Anzahl Nächtigungen / Anzahl Betten) im Winterhalbjahr (blau) denen des darauffolgenden Sommerhalbjahres (rot) gegenüber