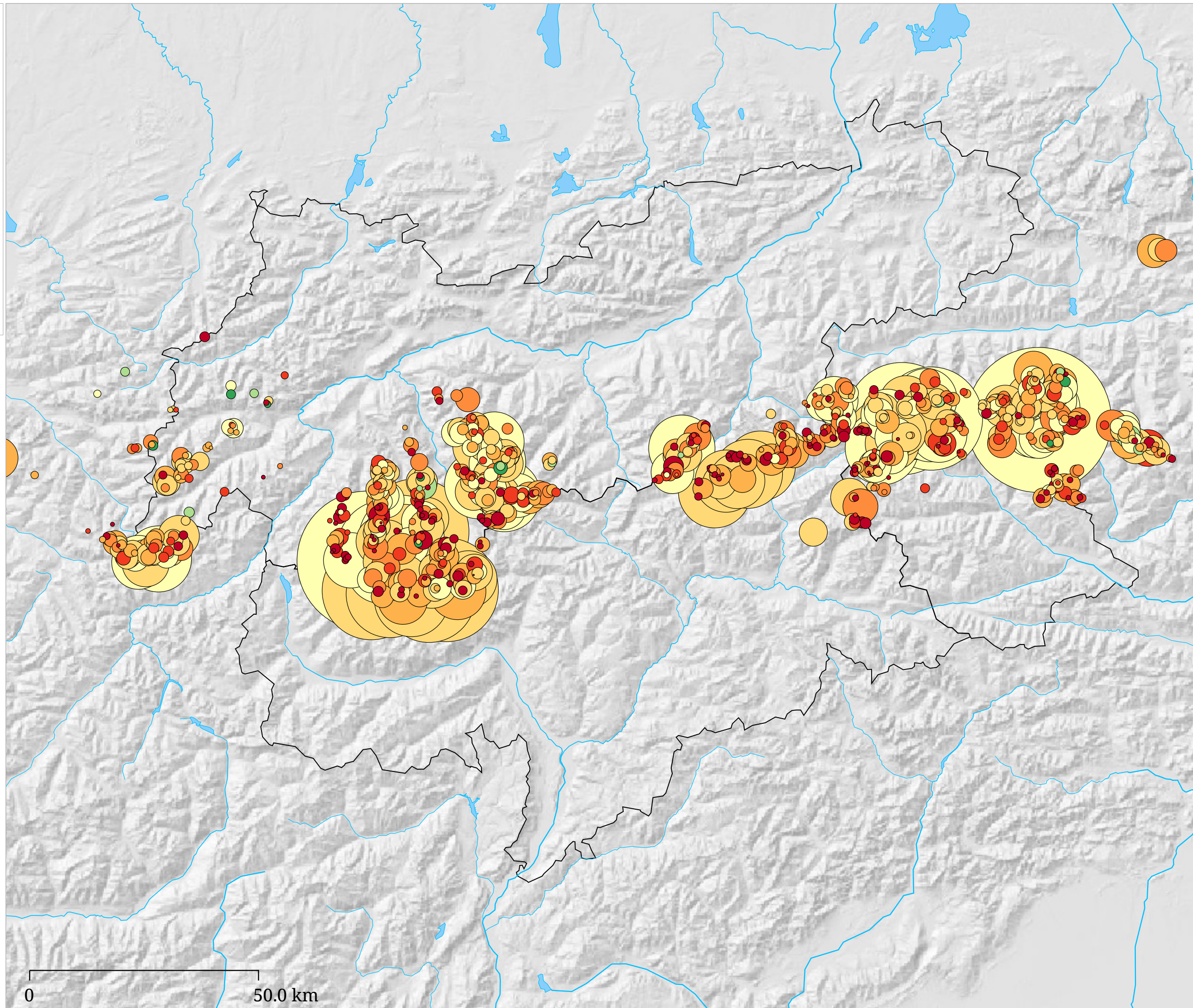
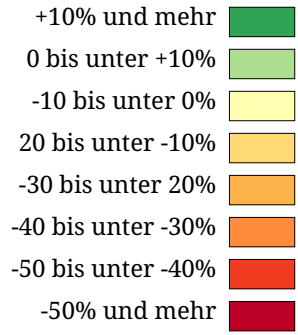
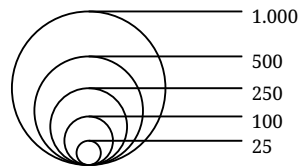


Kartenset »Gletscher - Gletscherinventar 1969 & 1998«
 Gletscherfläche 1998 (ha) und Veränderung der Fläche seit 1969 (%)

Gesamtfläche 1998 (ha) und
 Veränderung seit 1969 (%)



Die Karte zeigt die Gesamtfläche der Gletscher im Gletscherinventar 1998. Die Kreisgröße gibt Aufschluss über die Fläche im Jahr 1998 in Hektar (1 Hektar entspricht 10000m²), die Kreisfarbe zeigt die Ab-, Zunahme im Zeitraum 1969 bis 1998 in Prozent. Rottöne kennzeichnen Abnahmen, Grüntöne stehen für eine Zunahme der Gletscherfläche