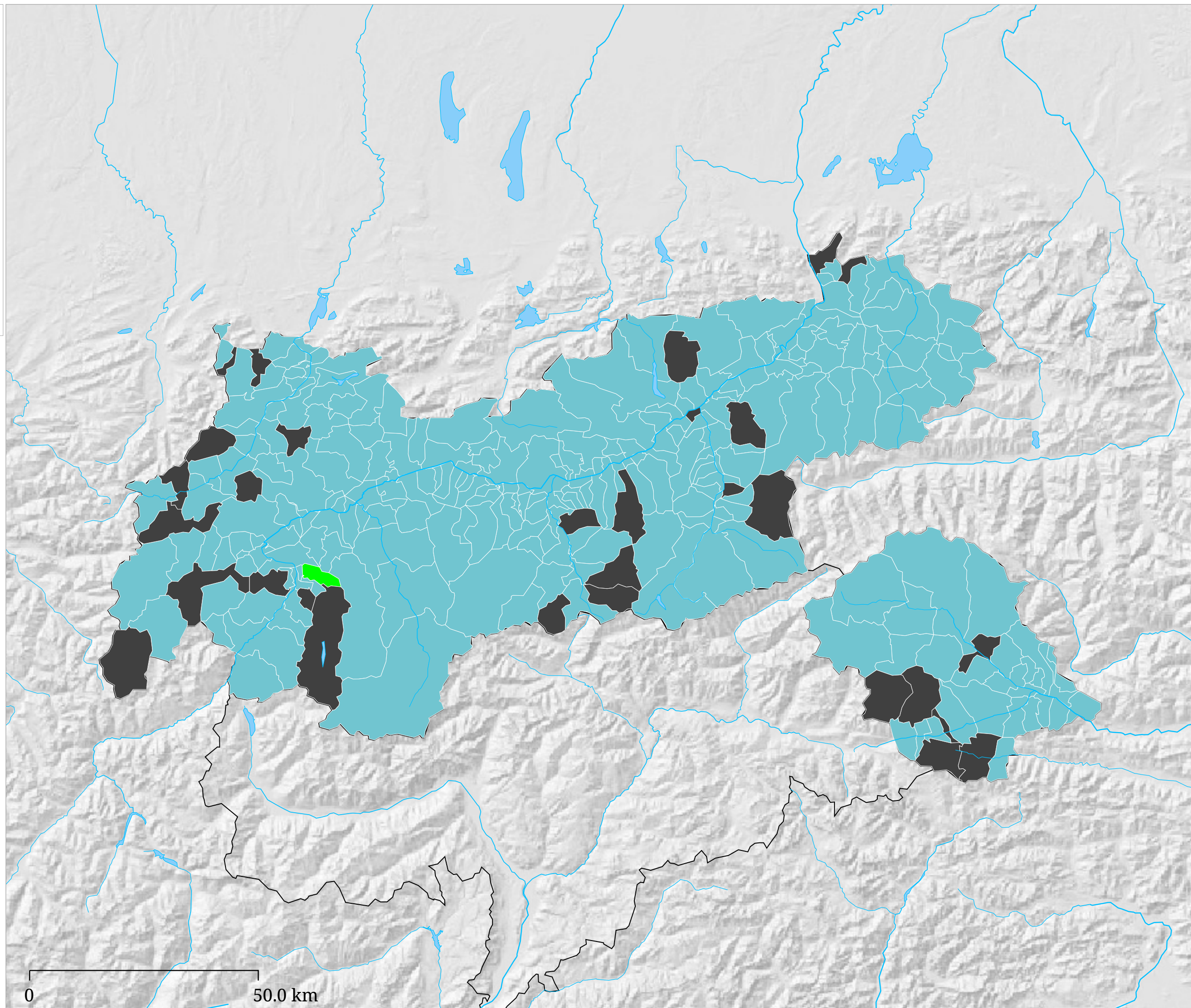
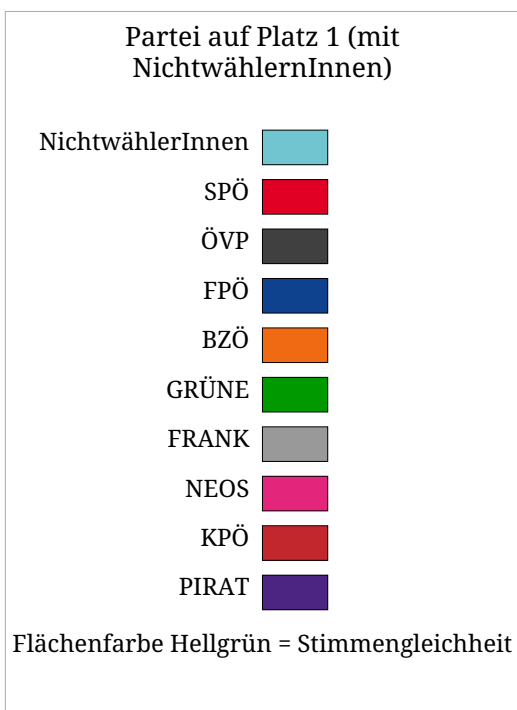
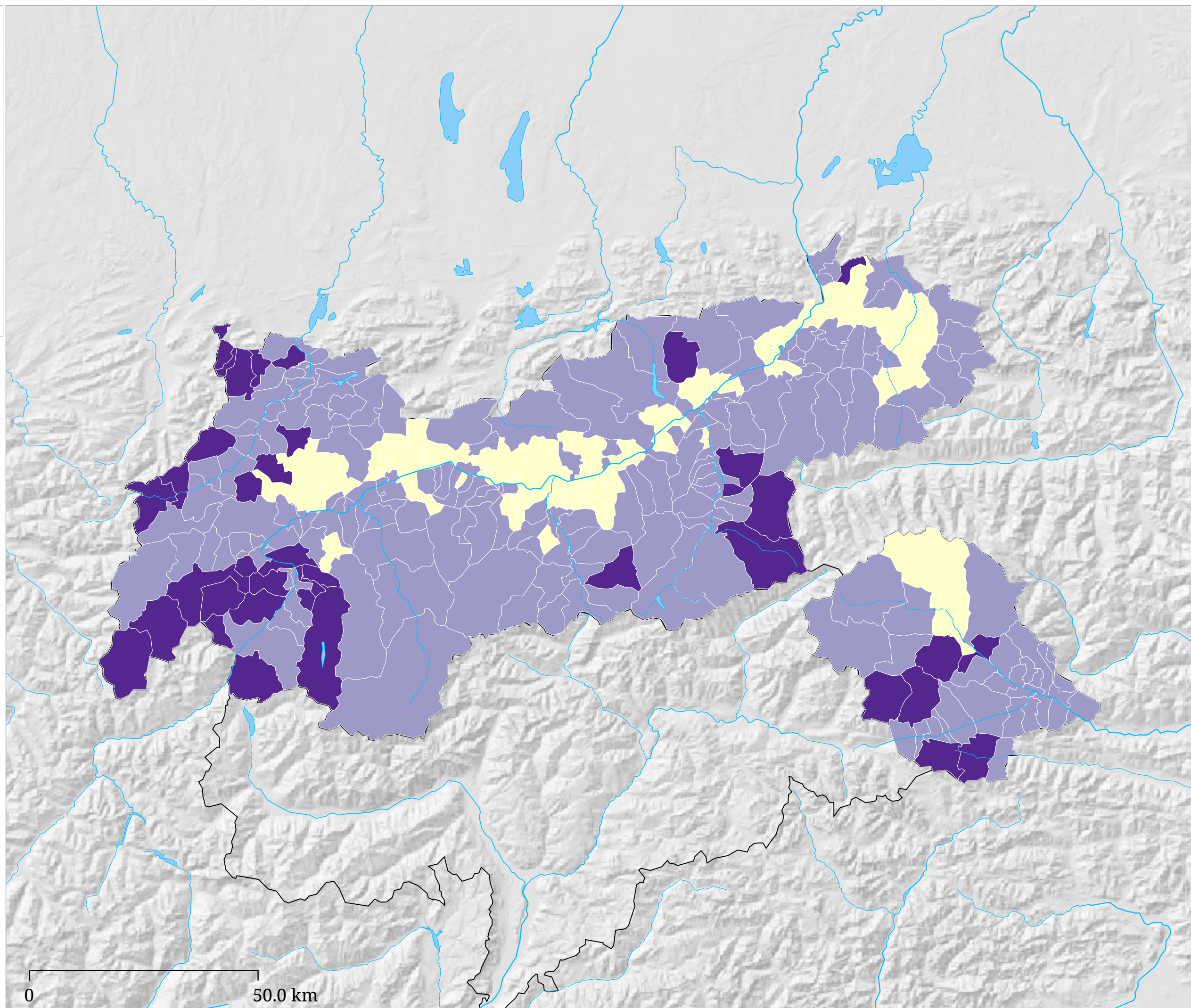
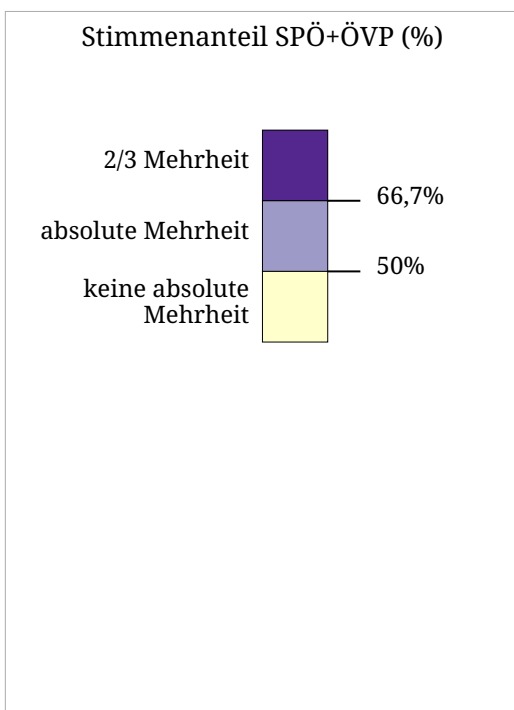


# Kartenset »Nationalrat 2013 - fiktive Zahlenspiele« Partei auf Platz 1 (mit NichtwählernInnen als fiktive Partei)



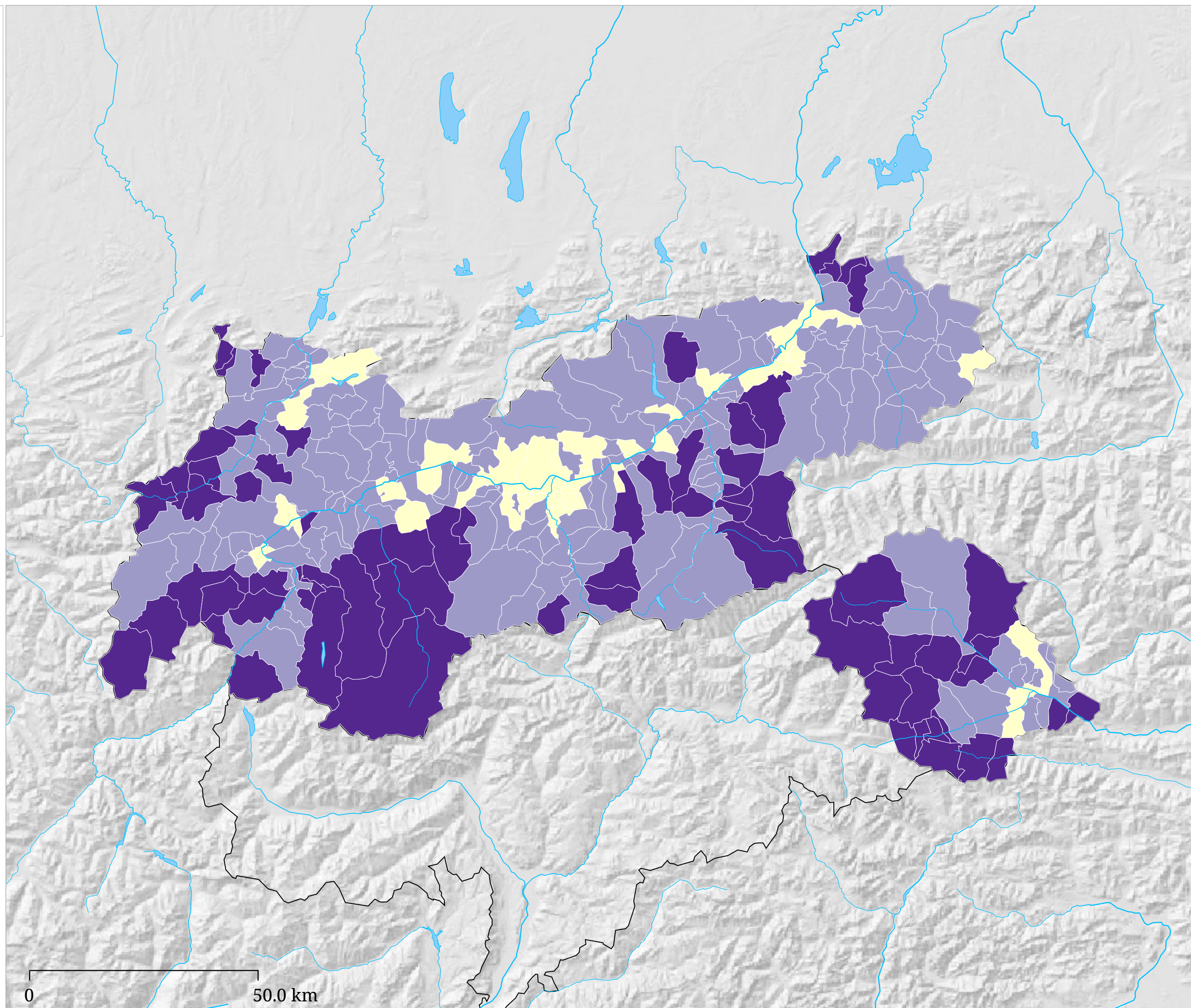
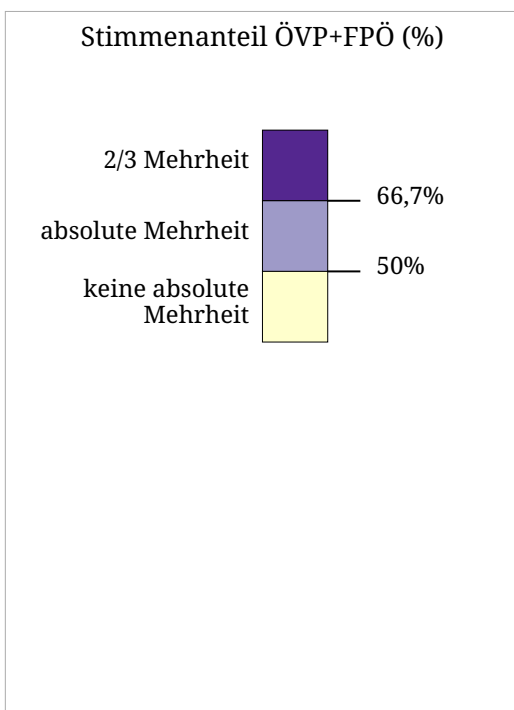
Die Karte zeigt die Partei auf Platz 1 bei der Nationalratswahl 2013 unter Einbeziehung der NichtwählerInnen als eigene, fiktive Partei

# Kartenset »Nationalrat 2013 - fiktive Zahlenspiele« Mehrheitsverhältnisse SPÖ+ÖVP



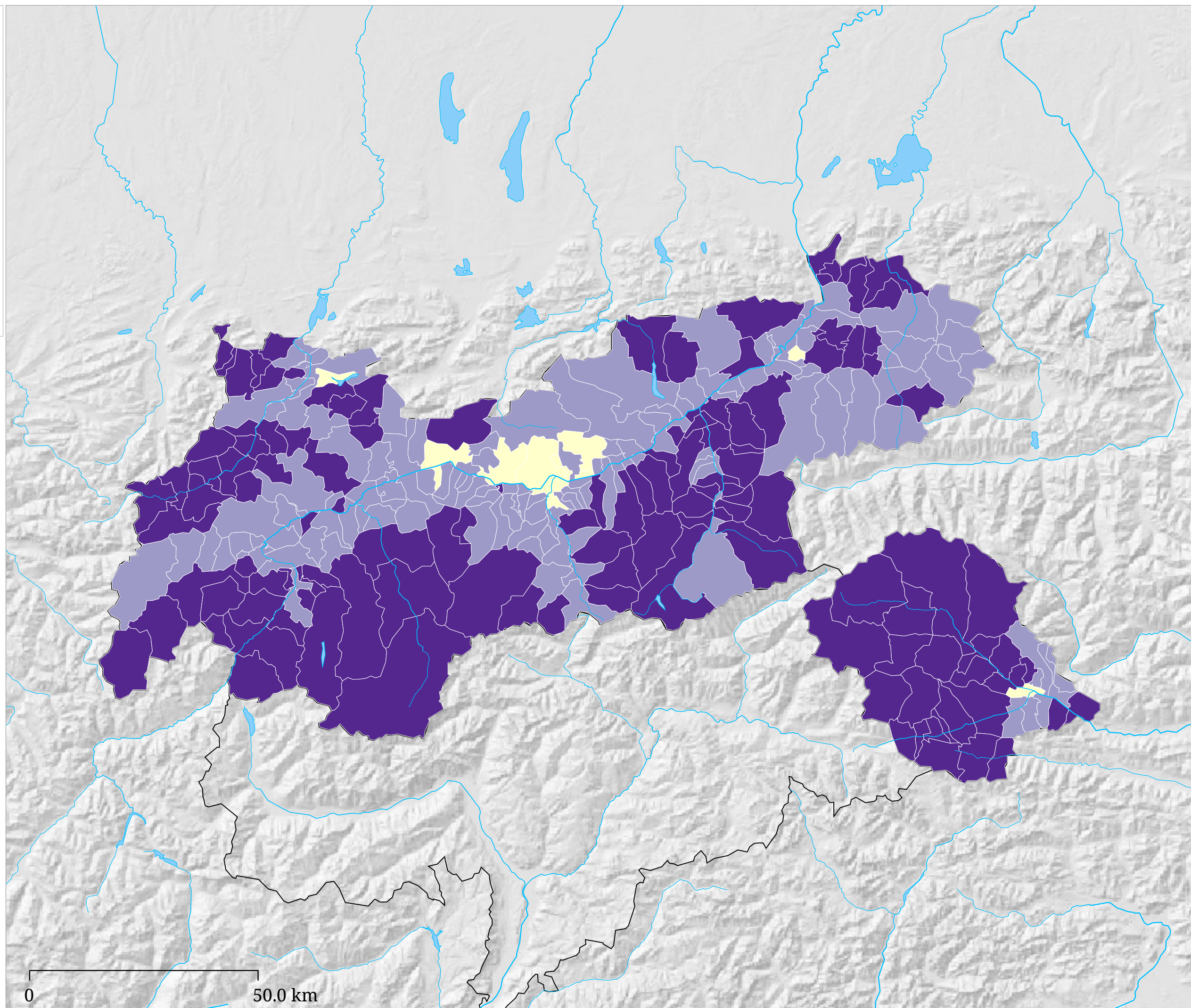
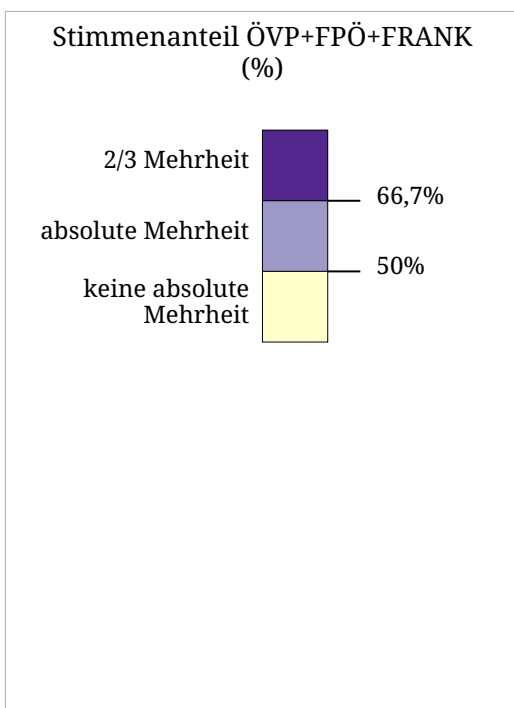
Die Karte zeigt in welchen Gemeinden die SPÖ gemeinsam mit der ÖVP eine Zweidrittelmehrheit, eine absolute Mehrheit oder keine absolute Mehrheit besitzen würde

# Kartenset »Nationalrat 2013 - fiktive Zahlenspiele« Mehrheitsverhältnisse ÖVP+FPÖ



Die Karte zeigt in welchen Gemeinden die ÖVP gemeinsam mit der FPÖ eine Zweidrittelmehrheit, eine absolute Mehrheit oder keine absolute Mehrheit besitzen würde

# Kartenset »Nationalrat 2013 - fiktive Zahlenspiele« Mehrheitsverhältnisse ÖVP+FPÖ+FRANK



Die Karte zeigt in welchen Gemeinden die ÖVP gemeinsam mit der FPÖ und dem Team Stronach eine Zweidrittelmehrheit, eine absolute Mehrheit oder keine absolute Mehrheit besitzen würde