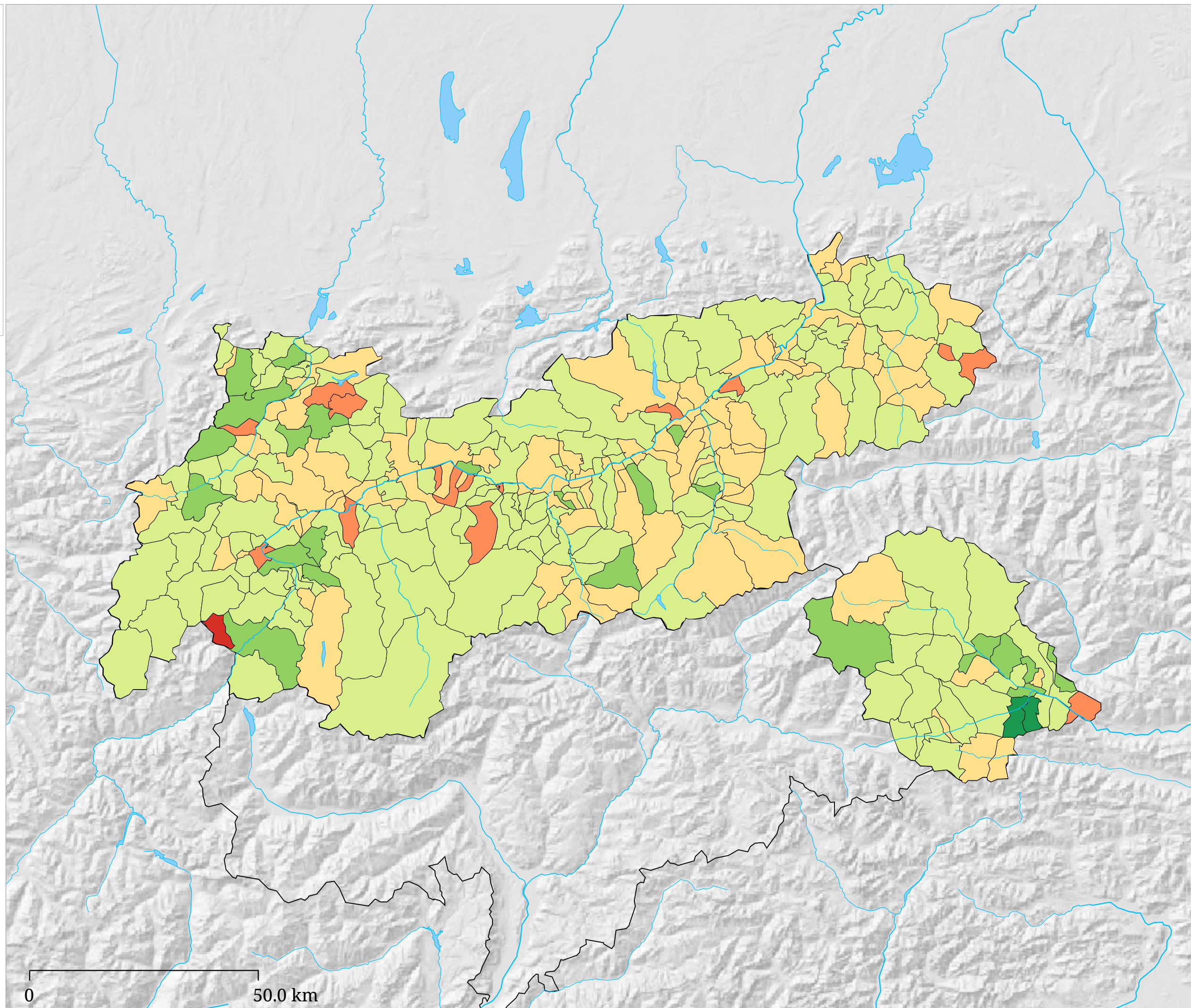
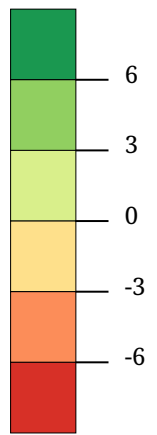
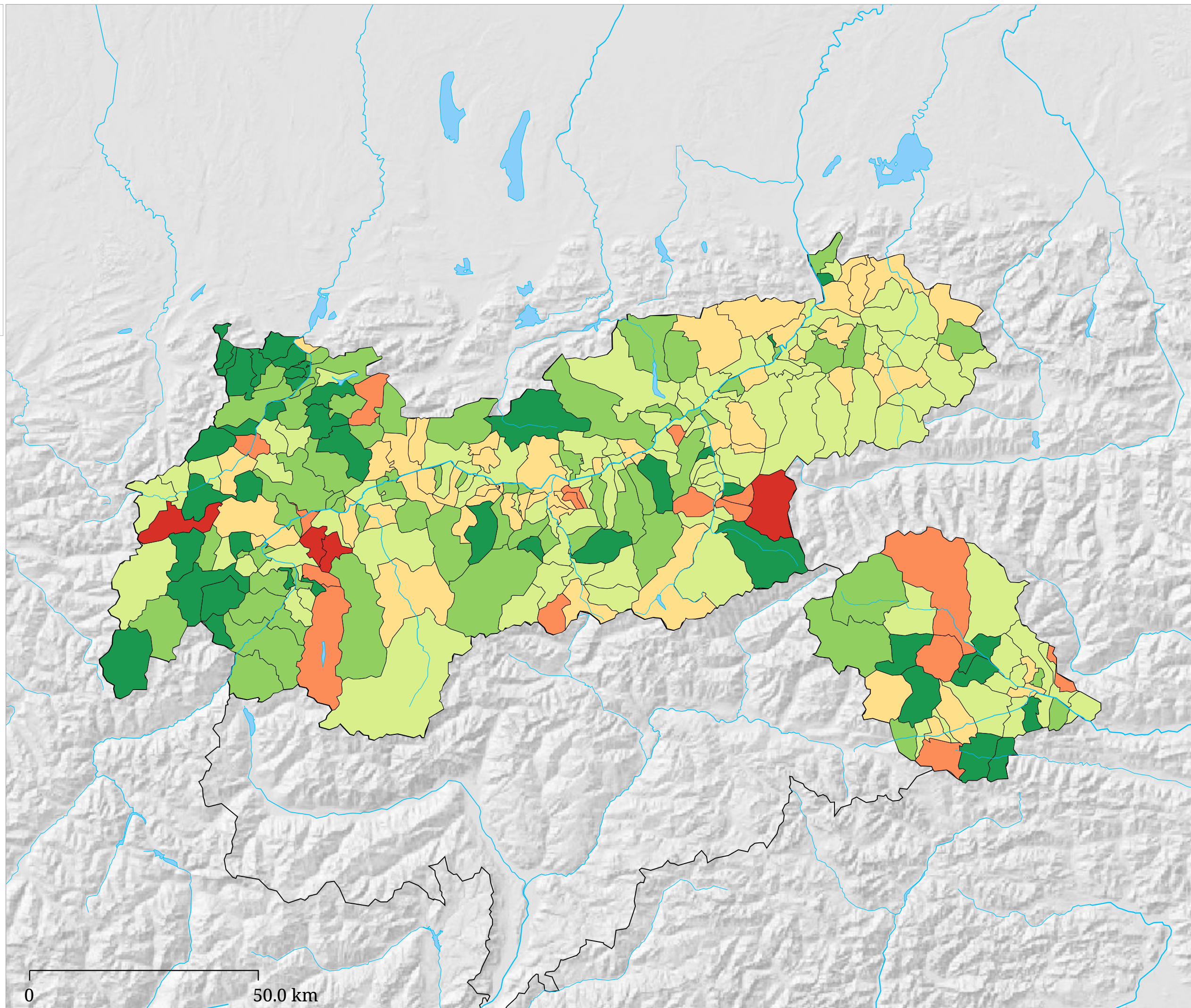
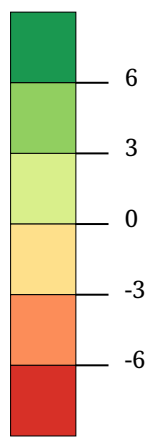


Stimmenanteil SPÖ -  
Veränderung zu 2008  
(Prozentpunkte)



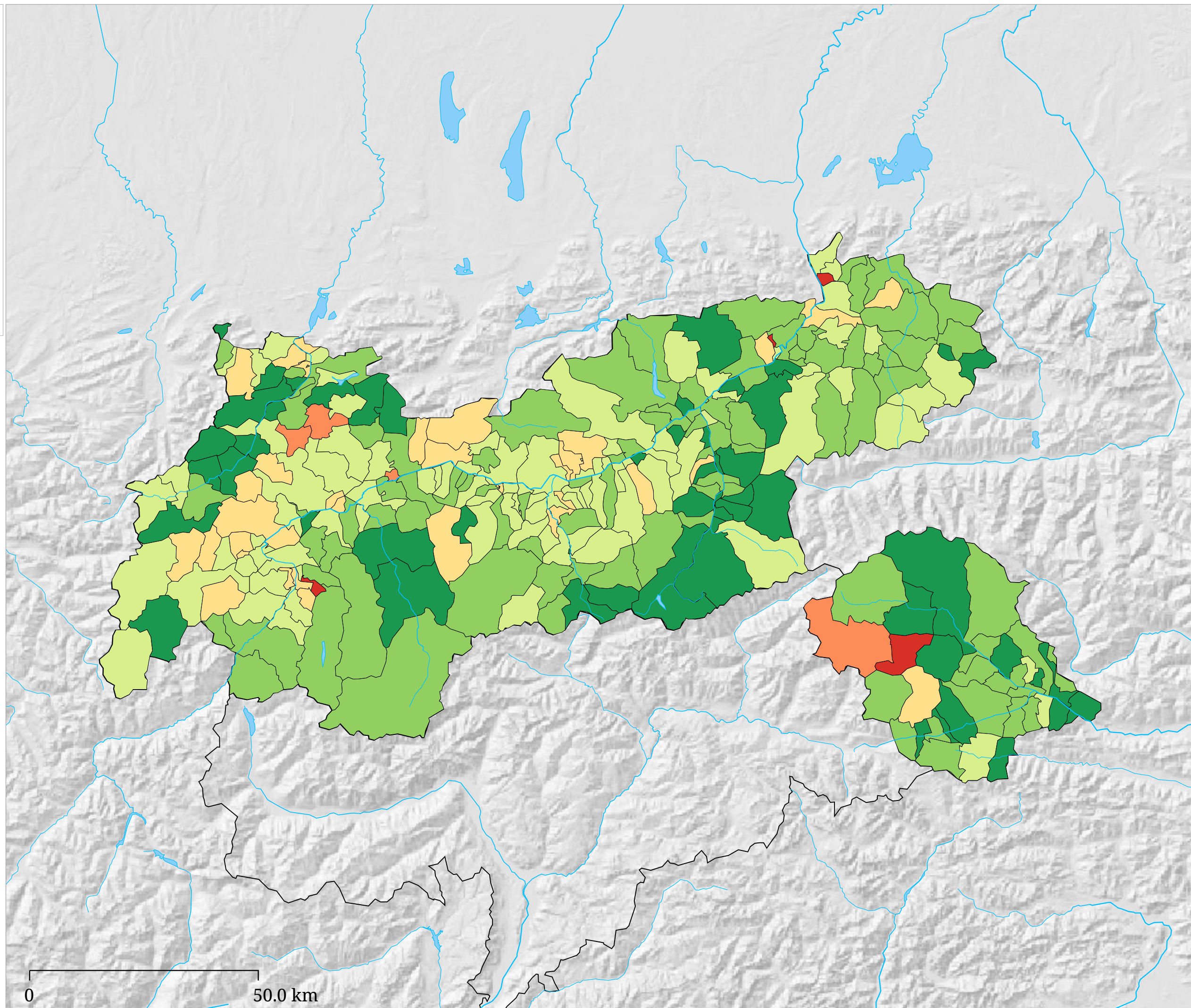
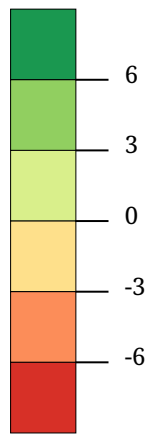
Die Karte zeigt die Veränderung des Stimmenanteils der SPÖ bei der Nationalratswahl 2013 gegenüber 2008. Rottöne kennzeichnen Abnahmen, Grüntöne stehen für Zunahmen.

Stimmenanteil ÖVP -  
Veränderung zu 2008  
(Prozentpunkte)



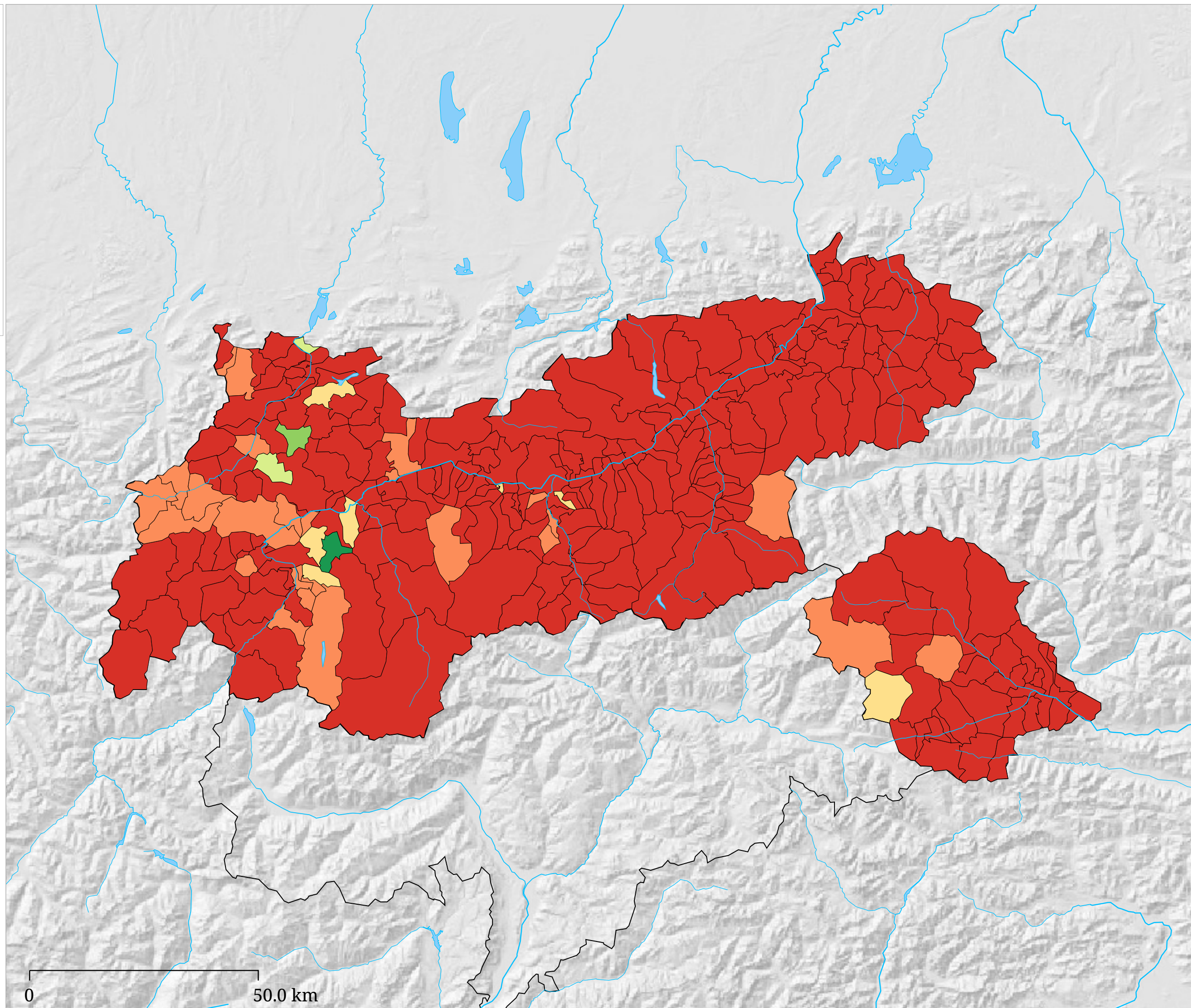
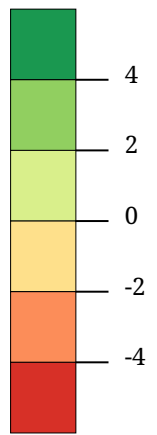
Die Karte zeigt die Veränderung des Stimmenanteils der ÖVP bei der Nationalratswahl 2013 gegenüber 2008. Rottöne kennzeichnen Abnahmen, Grüntöne stehen für Zunahmen.

Stimmenanteil FPÖ -  
Veränderung zu 2008  
(Prozentpunkte)



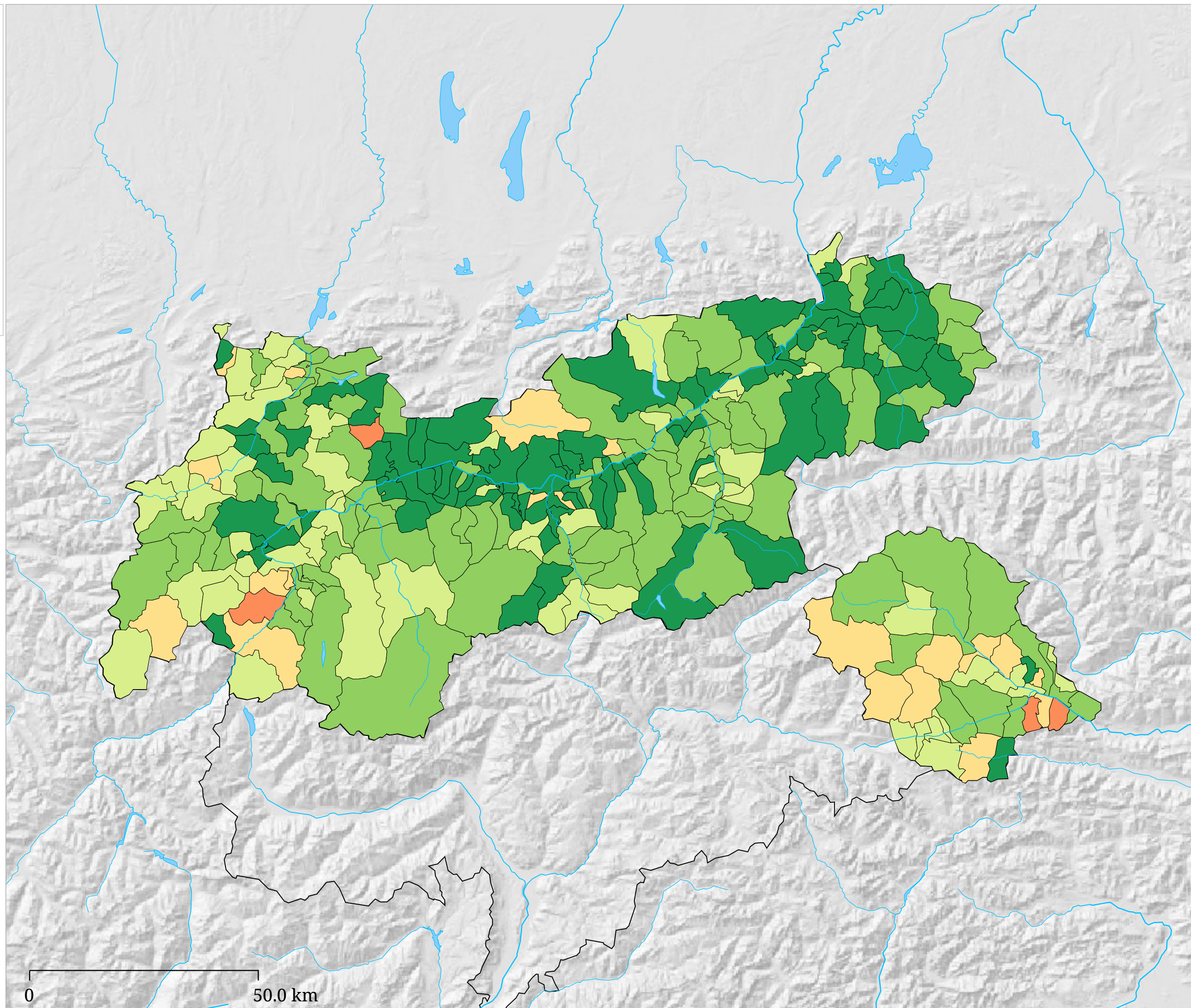
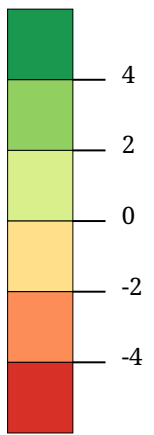
Die Karte zeigt die Veränderung des Stimmenanteils der FPÖ bei der Nationalratswahl 2013 gegenüber 2008. Rottöne kennzeichnen Abnahmen, Grüntöne stehen für Zunahmen.

Stimmenanteil BZÖ -  
Veränderung zu 2008  
(Prozentpunkte)



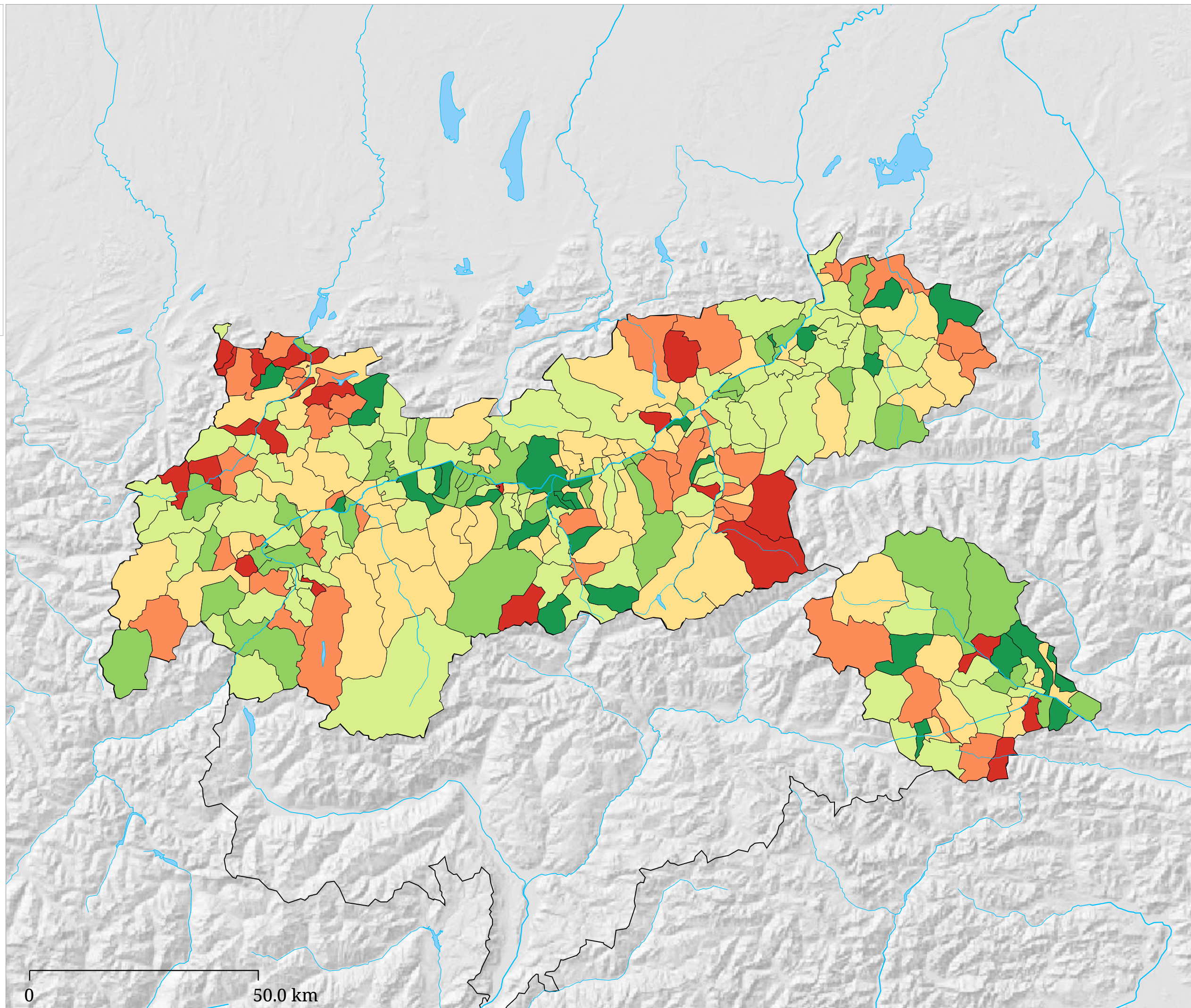
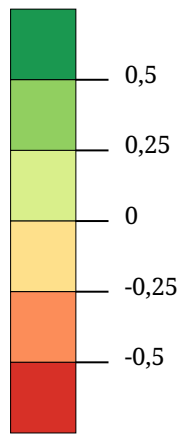
Die Karte zeigt die Veränderung des Stimmenanteils des BZÖ bei der Nationalratswahl 2013 gegenüber 2008. Rottöne kennzeichnen Abnahmen, Grüntöne stehen für Zunahmen.

Stimmenanteil GRÜNE -  
Veränderung zu 2008  
(Prozentpunkte)



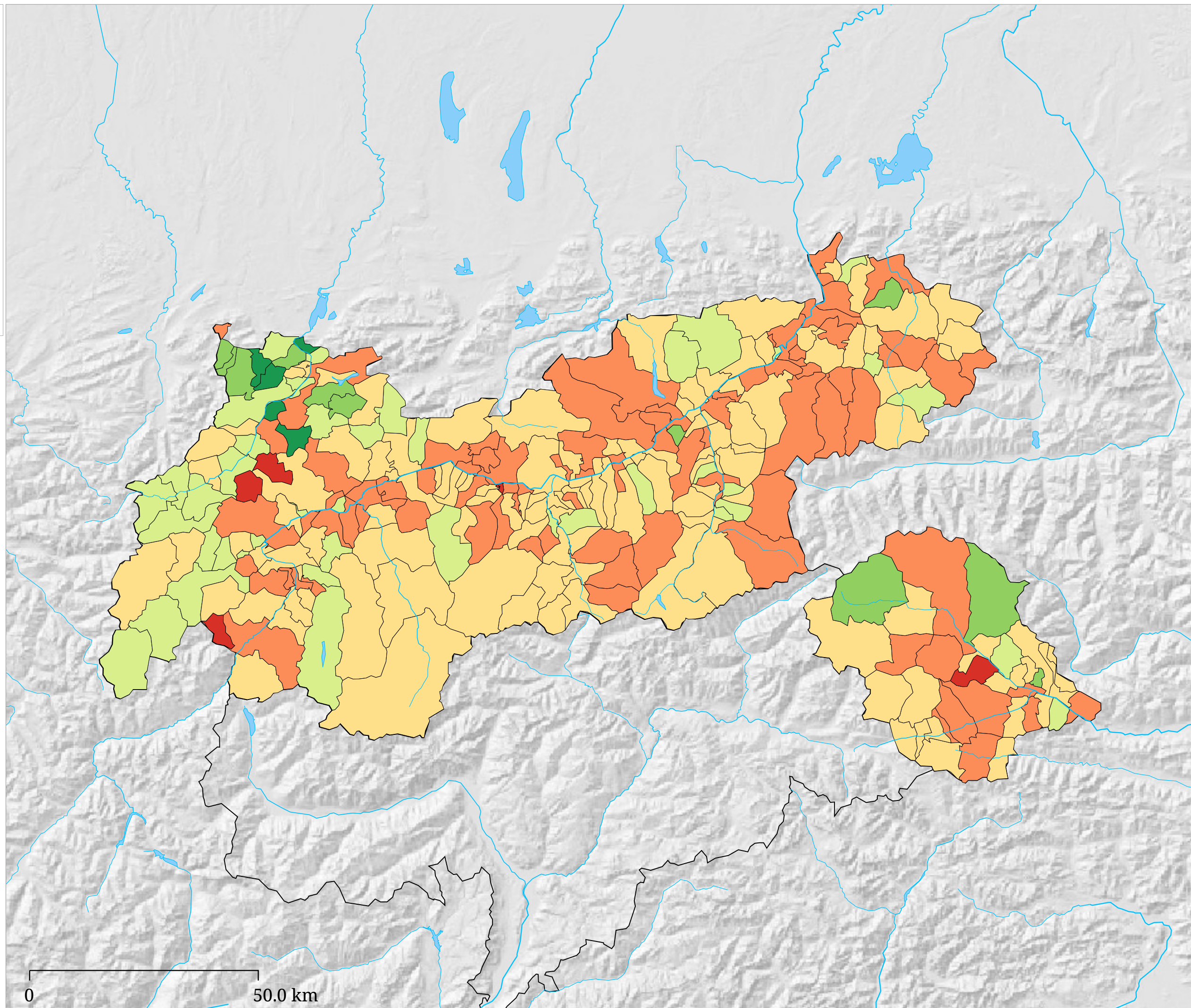
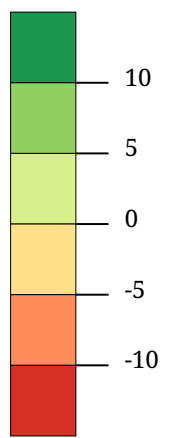
Die Karte zeigt die Veränderung des Stimmenanteils der GRÜNEN bei der Nationalratswahl 2013 gegenüber 2008. Rottöne kennzeichnen Abnahmen, Grüntöne stehen für Zunahmen.

Stimmenanteil KPÖ -  
Veränderung zu 2008  
(Prozentpunkte)



Die Karte zeigt die Veränderung des Stimmenanteils der KPÖ bei der Nationalratswahl 2013 gegenüber 2008. Rottöne kennzeichnen Abnahmen, Grüntöne stehen für Zunahmen.

Veränderung der  
Wahlbeteiligung zu 2008  
(Prozentpunkte)



Die Karte zeigt die Veränderung der Wahlbeteiligung bei der Nationalratswahl 2013 im Vergleich zur Nationalratswahl 2008. Rottöne kennzeichnen Abnahmen, Grüntöne stehen für Zunahmen.