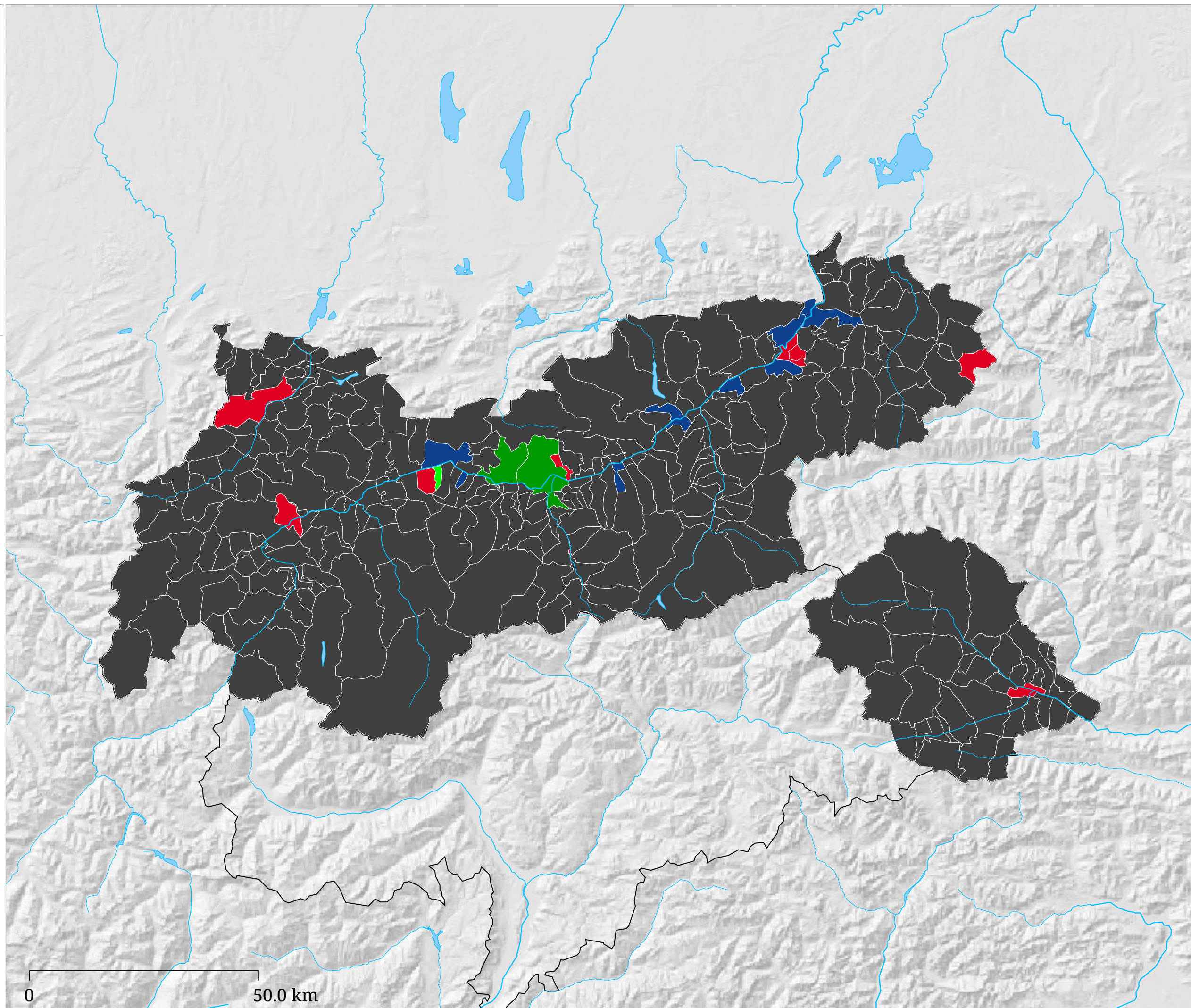


Partei auf Platz 1

- SPÖ
- ÖVP
- FPÖ
- BZÖ
- GRÜNE
- FRANK
- NEOS
- KPÖ
- PIRAT

Flächenfarbe Hellgrün = Stimmgleichheit

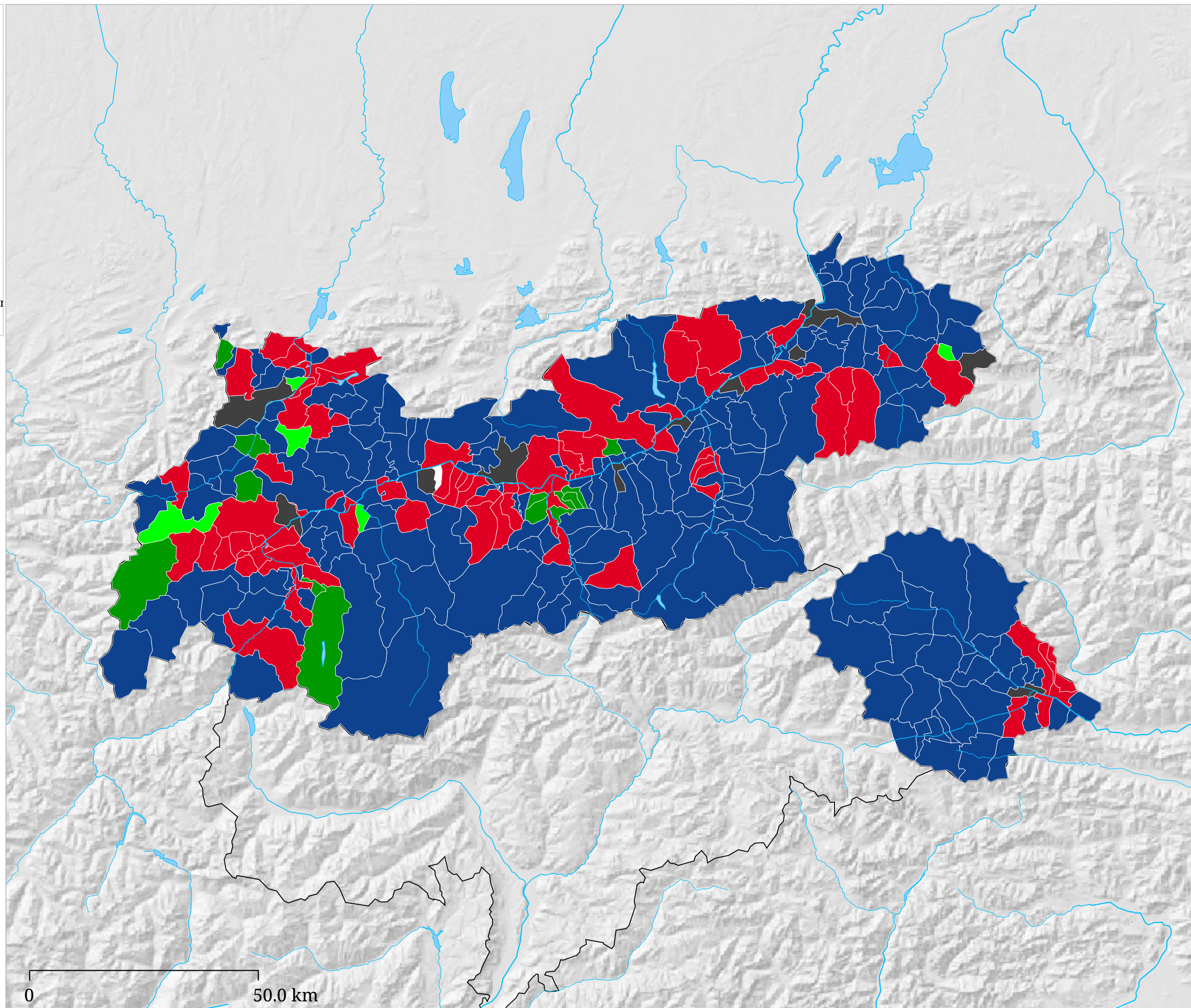


Die Karte zeigt die Partei auf Platz 1 bei der Nationalratswahl 2013

Partei auf Platz 2

- SPÖ
- ÖVP
- FPÖ
- BZÖ
- GRÜNE
- FRANK
- NEOS
- KPÖ
- PIRAT

hellgrüne Farbe = Stimmgleichheit; Far
Weiß = dieser Platz ist nicht belegt

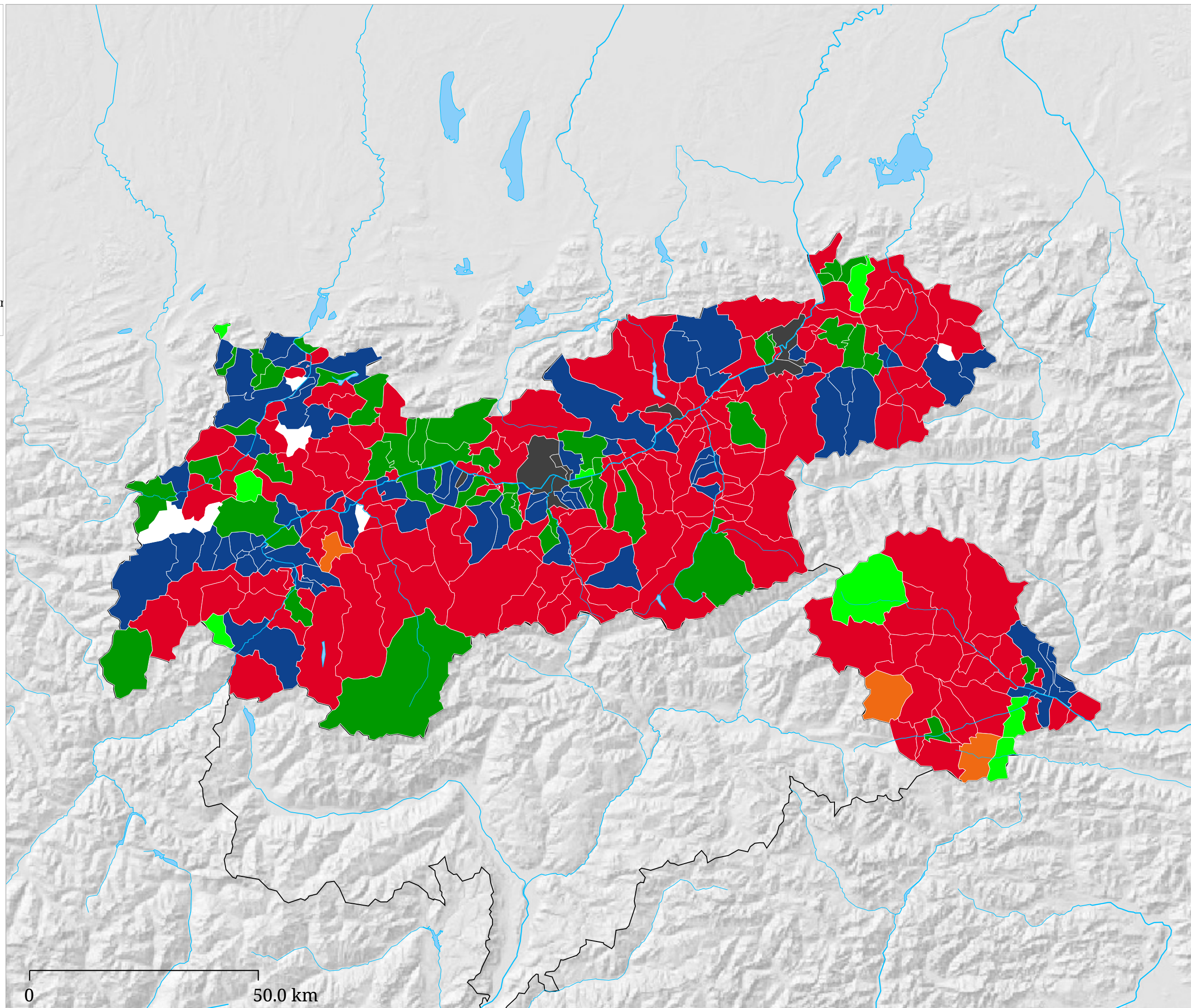


Die Karte zeigt die Partei auf Platz 2 bei der Nationalratswahl 2013

Partei auf Platz 3

- SPÖ
- ÖVP
- FPÖ
- BZÖ
- GRÜNE
- FRANK
- NEOS
- KPÖ
- PIRAT

hellgrüne Farbe = Stimmgleichheit; Far
Weiß = dieser Platz ist nicht belegt

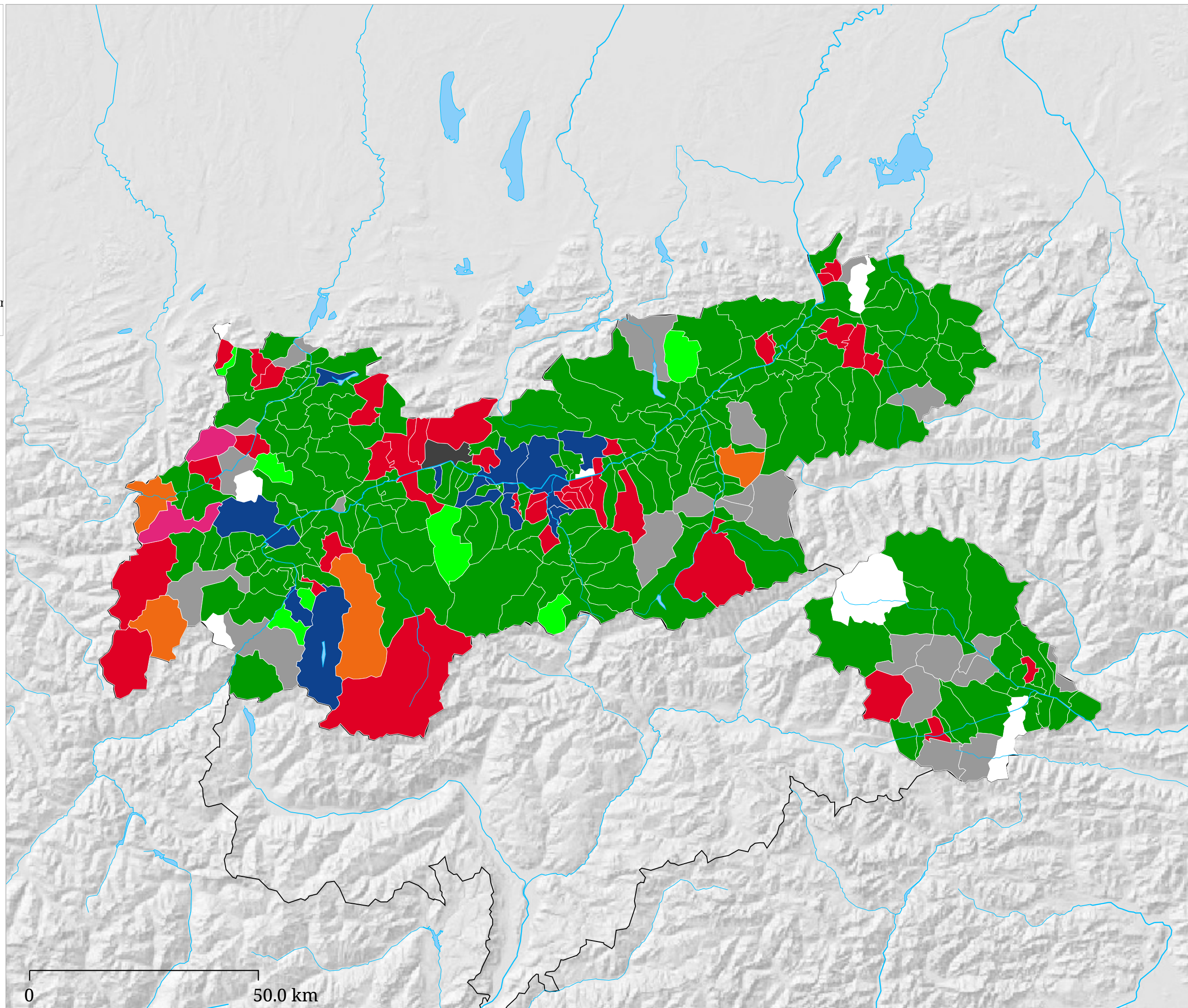


Die Karte zeigt die Partei auf Platz 3 bei der Nationalratswahl 2013

Partei auf Platz 4

- SPÖ
- ÖVP
- FPÖ
- BZÖ
- GRÜNE
- FRANK
- NEOS
- KPÖ
- PIRAT

hellgrüne Farne = Stimmgleichheit; Farne
 Weiß = dieser Platz ist nicht belegt

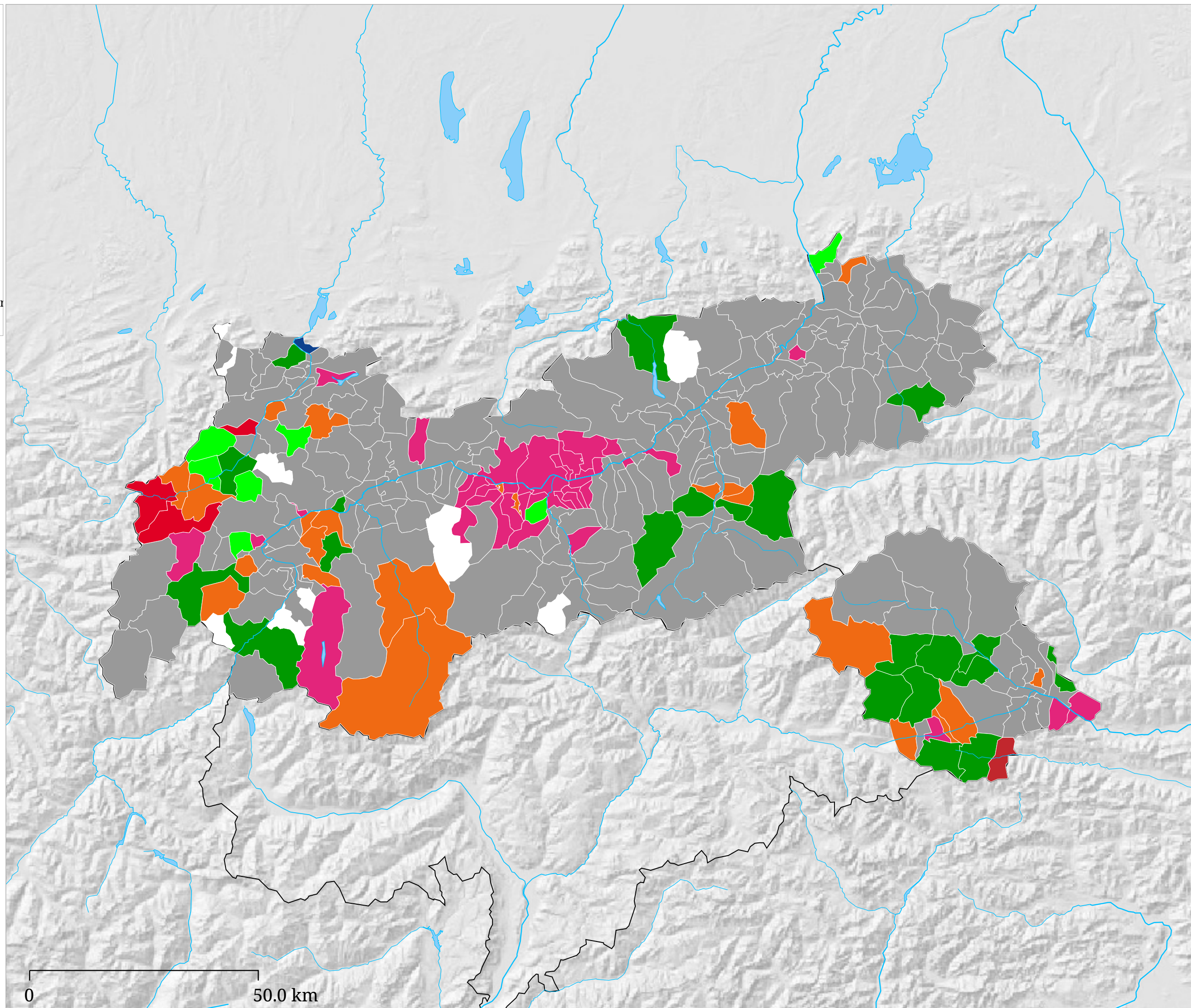


Die Karte zeigt die Partei auf Platz 4 bei der Nationalratswahl 2013

Partei auf Platz 5

- SPÖ 
- ÖVP 
- FPÖ 
- BZÖ 
- GRÜNE 
- FRANK 
- NEOS 
- KPÖ 
- PIRAT 

hellgrüne Farbe = Stimmgleichheit; Far
Weiß = dieser Platz ist nicht belegt

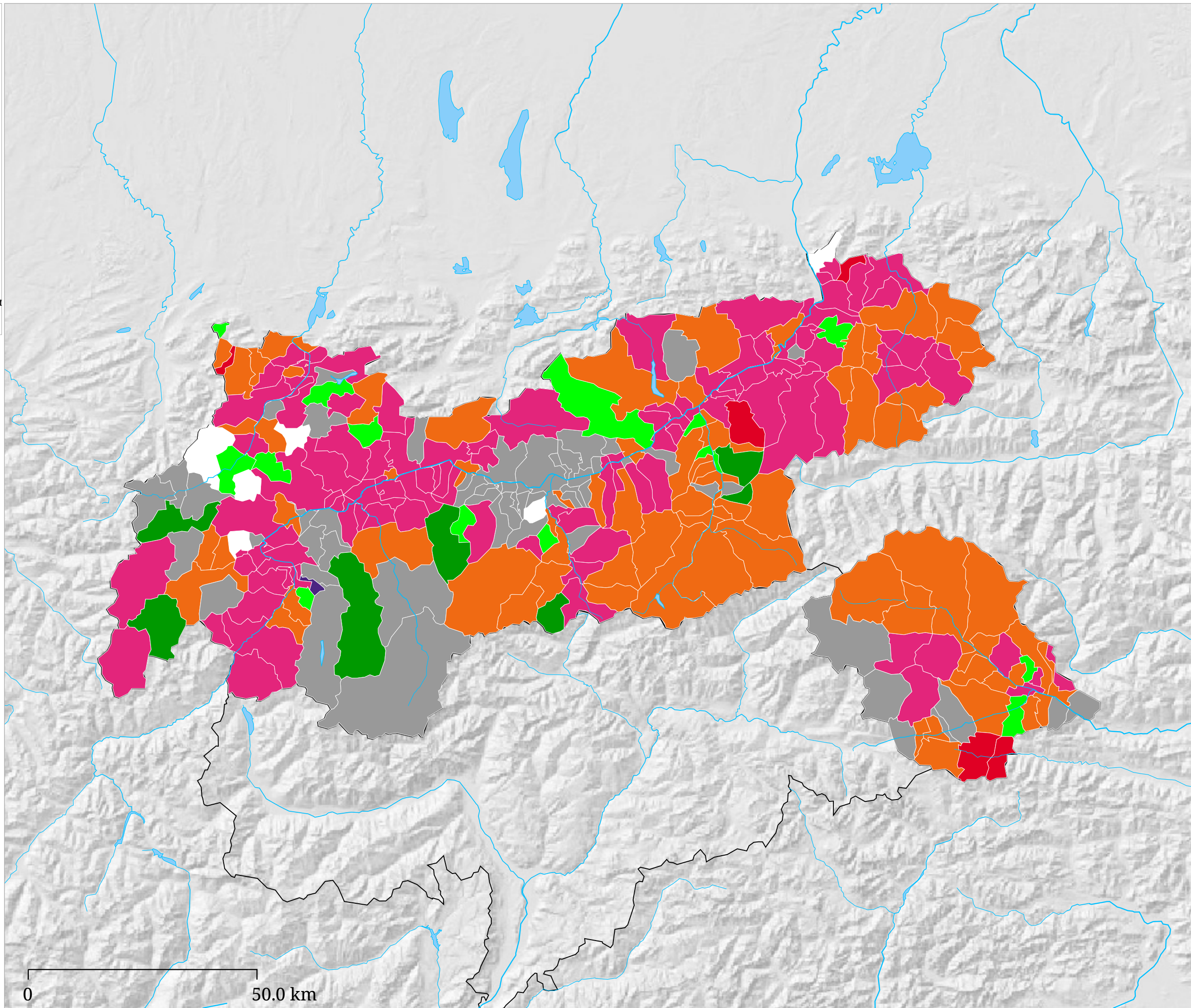


Die Karte zeigt die Partei auf Platz 5 bei der Nationalratswahl 2013

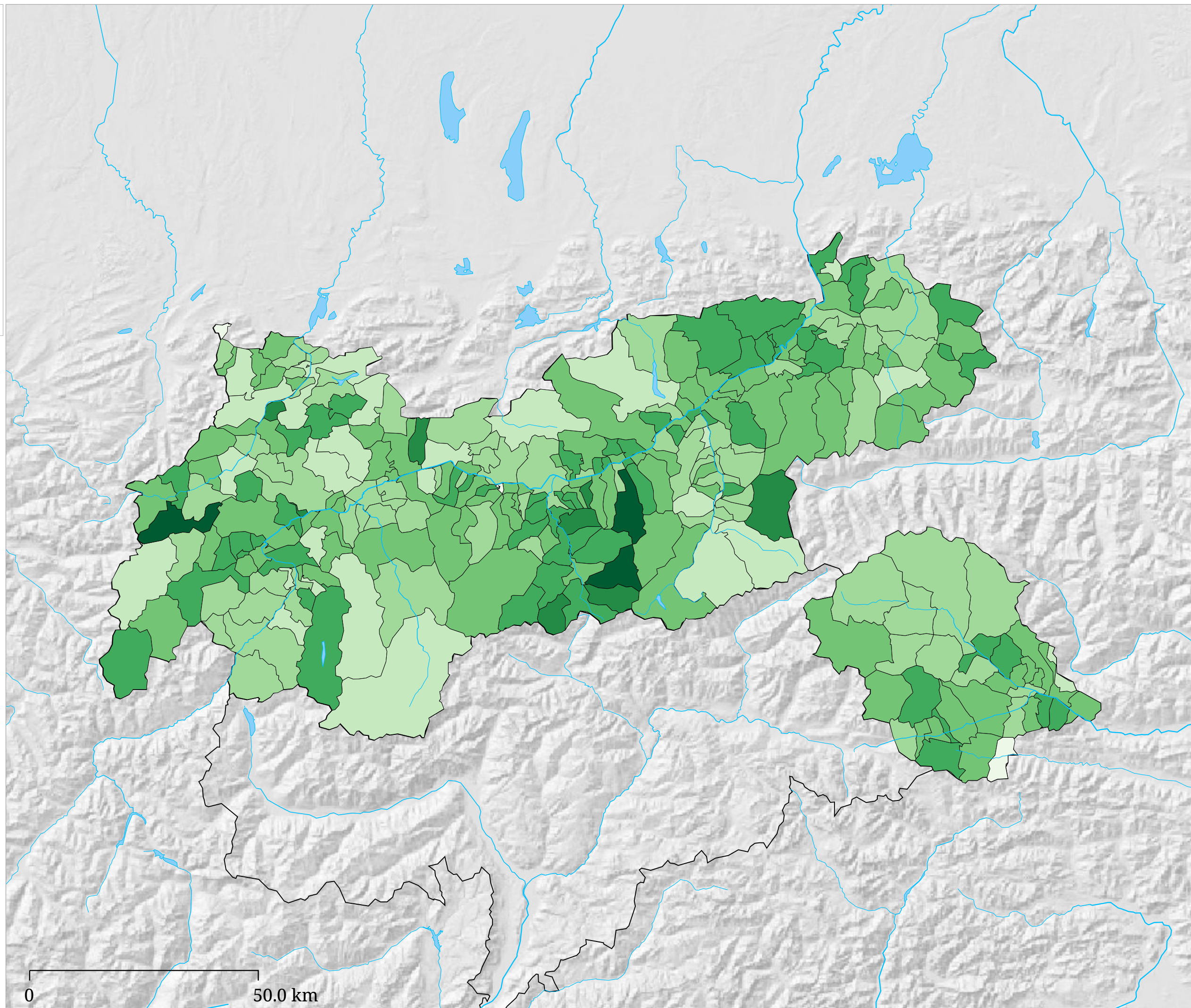
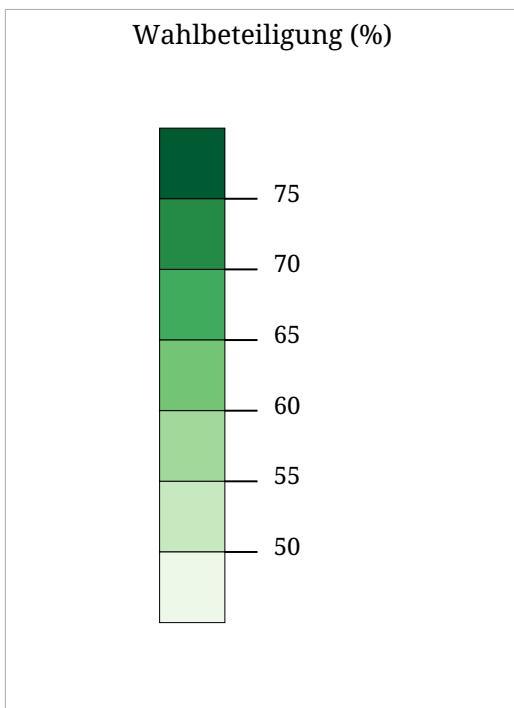
Partei auf Platz 6

- SPÖ
- ÖVP
- FPÖ
- BZÖ
- GRÜNE
- FRANK
- NEOS
- KPÖ
- PIRAT

hellgrüne Farbe = Stimmgleichheit; Far
Weiß = dieser Platz ist nicht belegt



Die Karte zeigt die Partei auf Platz 6 bei der Nationalratswahl 2013



Die Karte zeigt die Wahlbeteiligung bei der Nationalratswahl 2013 in Prozent