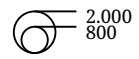
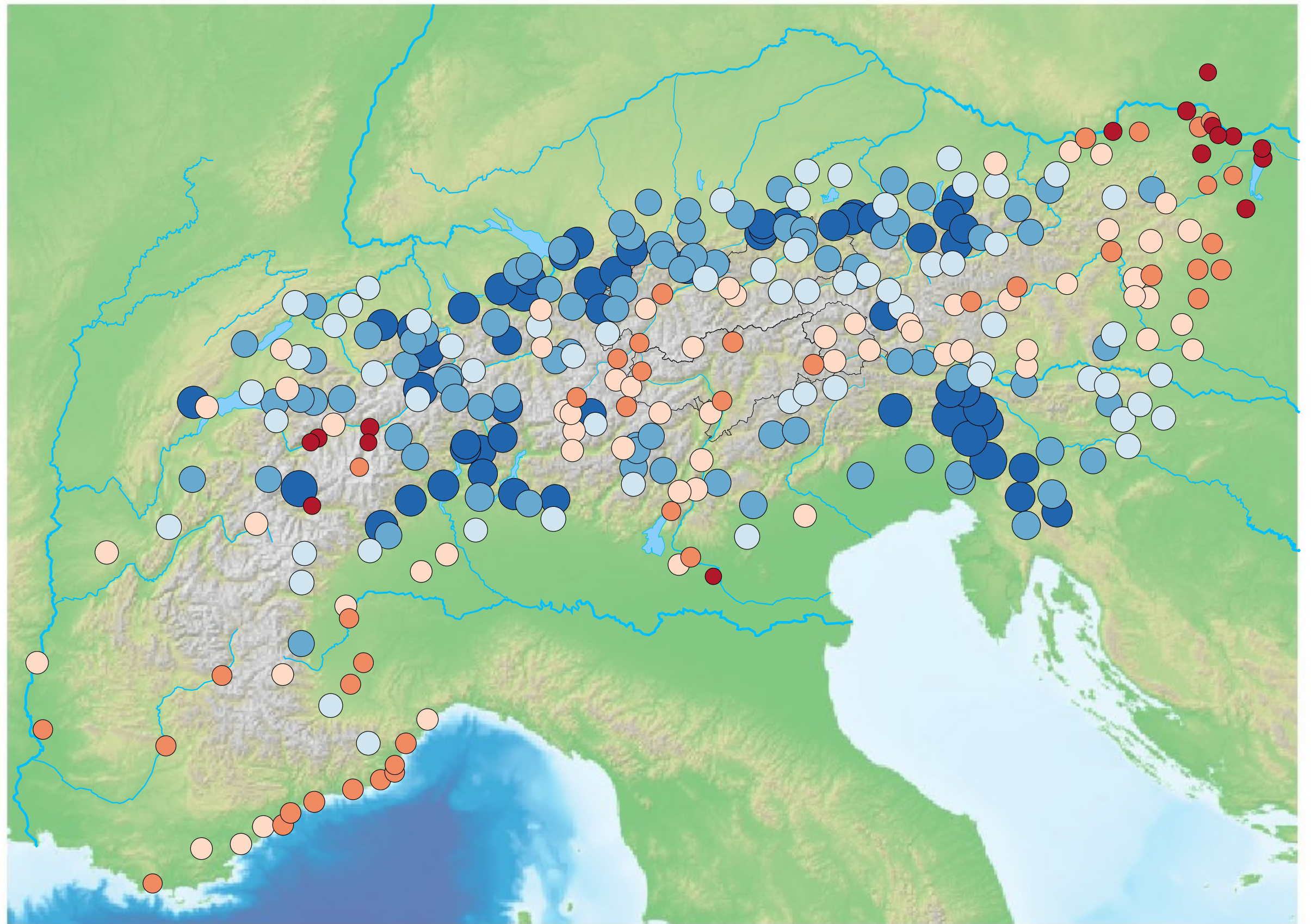


Mittlerer Jahresniederschlag
in mm



- 1500mm und mehr
- 1200 bis unter 1500mm
- 1000 bis unter 1200mm
- 800 bis unter 1000mm
- 600 bis unter 800mm
- unter 600mm

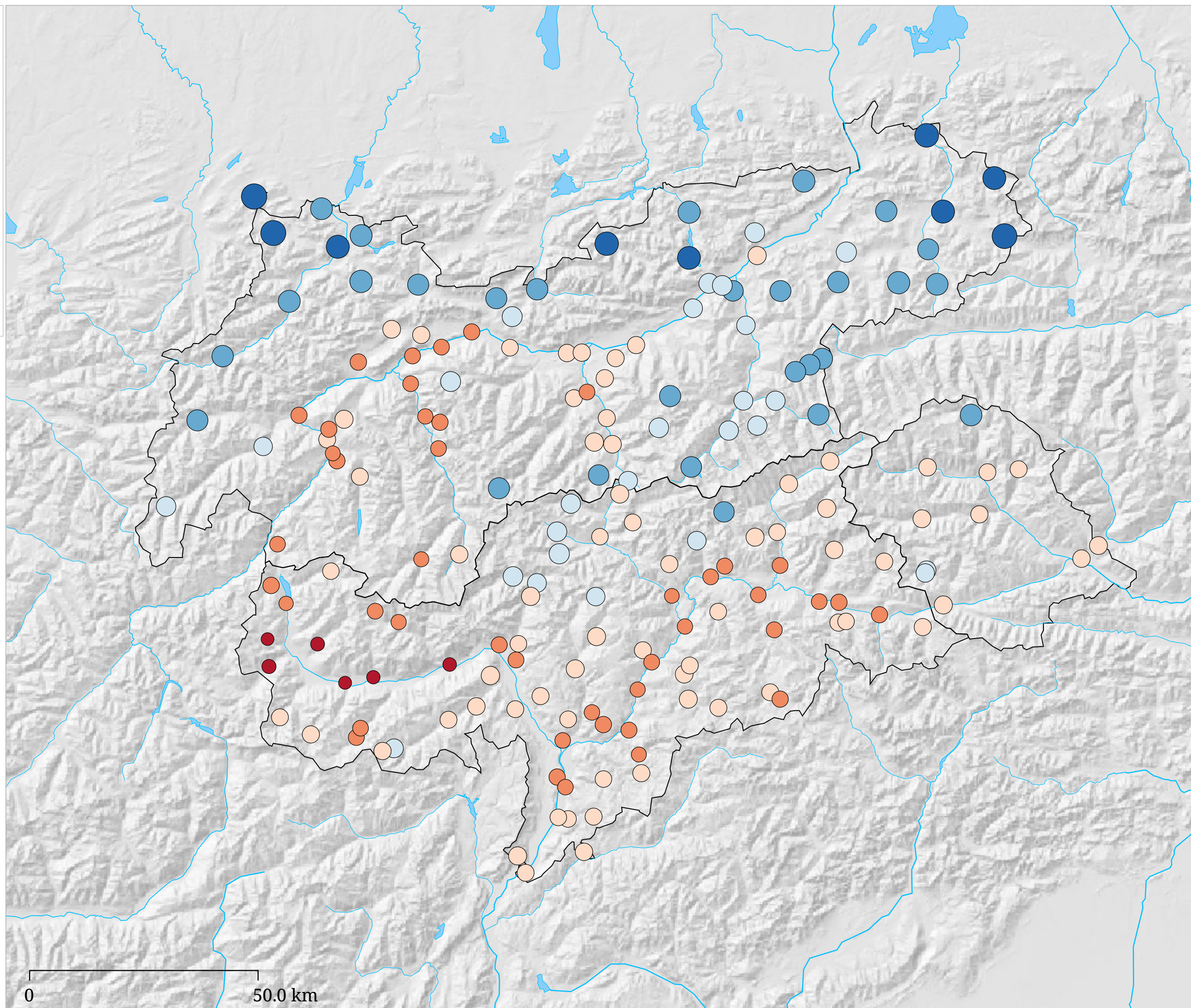
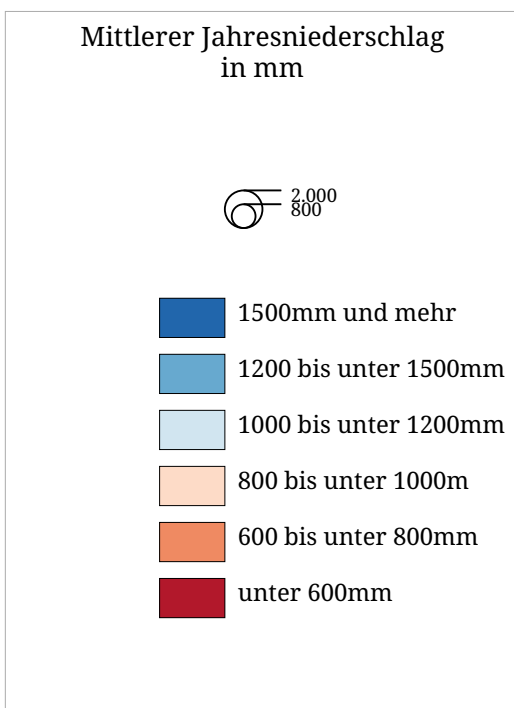


0 200.0 km

Die Karte zeigt 320 Temperatur und Niederschlags Messtationen im Alpenraum. Die Größe der Kreise spiegelt den mittleren Jahresniederschlag in mm der Klimaperiode 1961-1990 wieder. Ein mm Jahresniederschlag entspricht dabei der Menge von einem Liter Wasser pro Quadratmeter

Kartenset »Klimadiagramme«

Klimadiagramme Land Tirol, Südtirol (Periode 1980-2000)



Die Karte zeigt 180 Temperatur und Niederschlags Messtationen im Land Tirol und Südtirol. Die Größe der Kreise spiegelt den mittleren Jahresniederschlag in mm der Klimaperiode 1980-2000 wieder. Ein mm Jahresniederschlag entspricht dabei der Menge von einem Liter Wasser pro Quadratmeter.