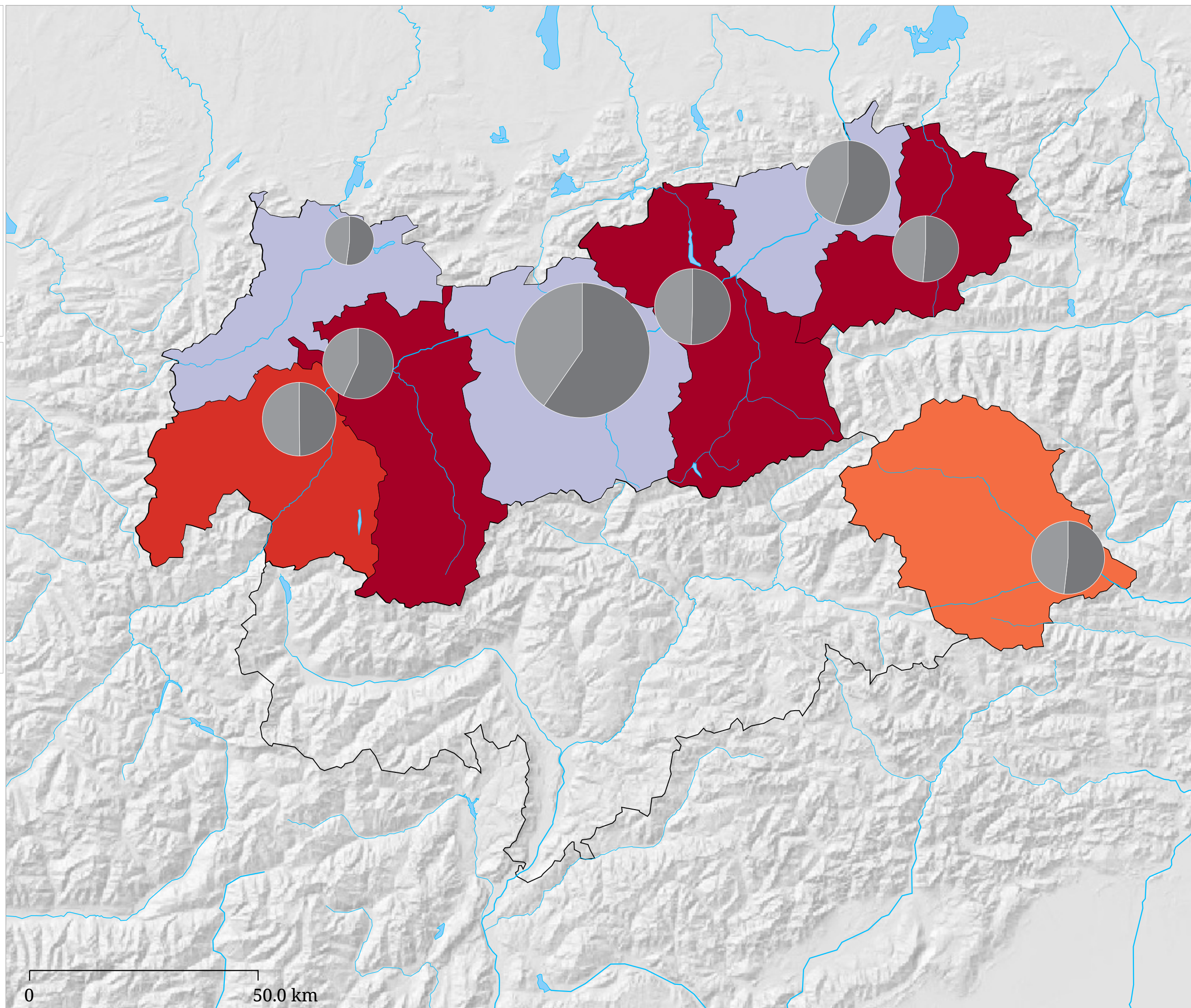
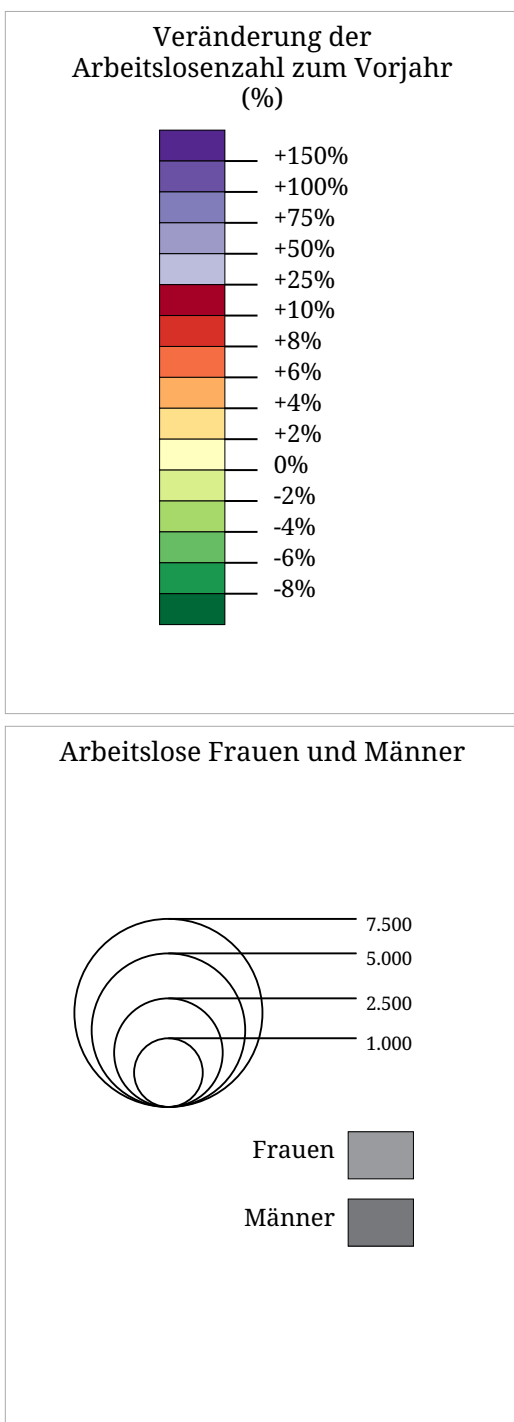


Kartenset »Arbeitslosigkeit (AMS) (Jahre)«

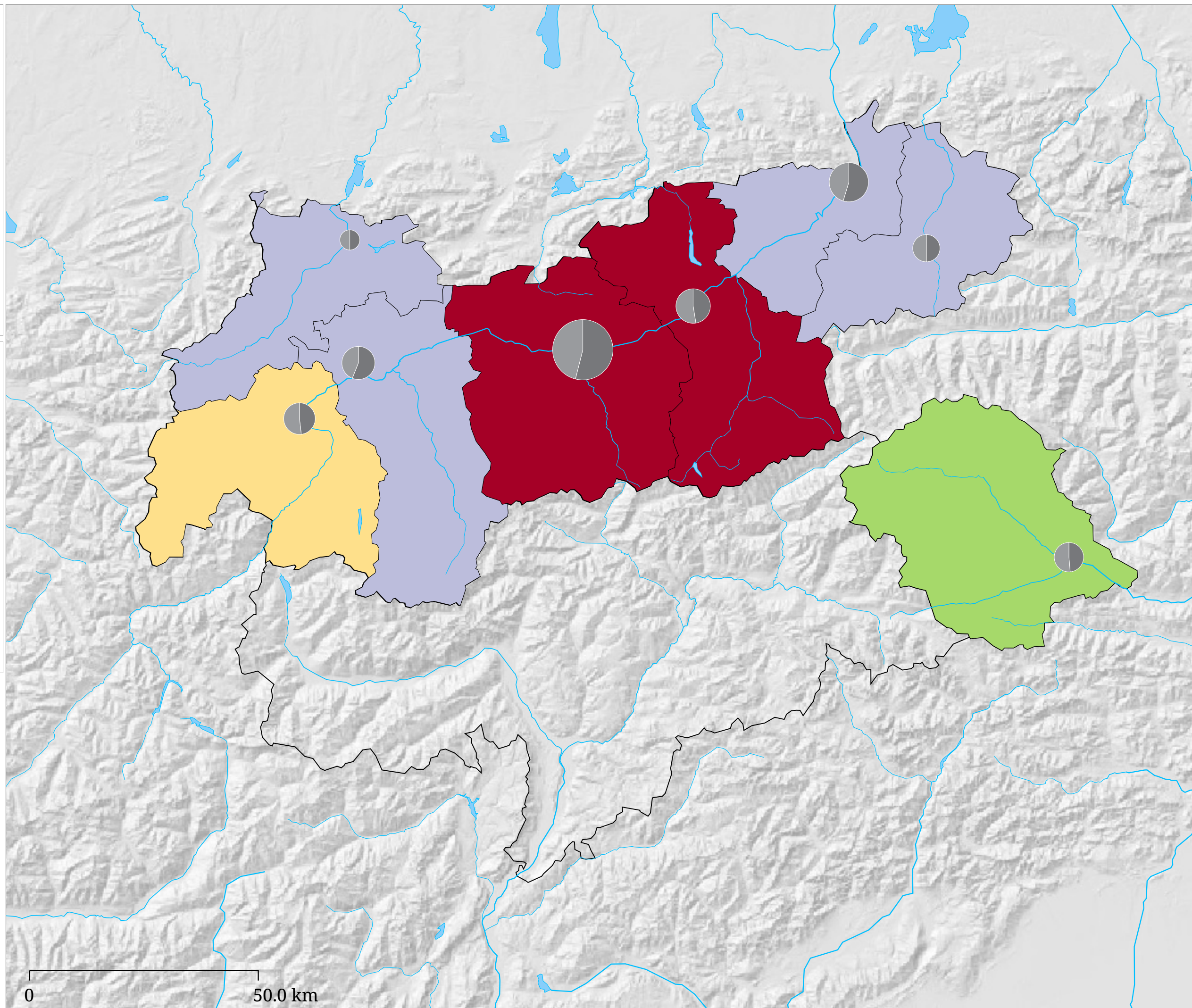
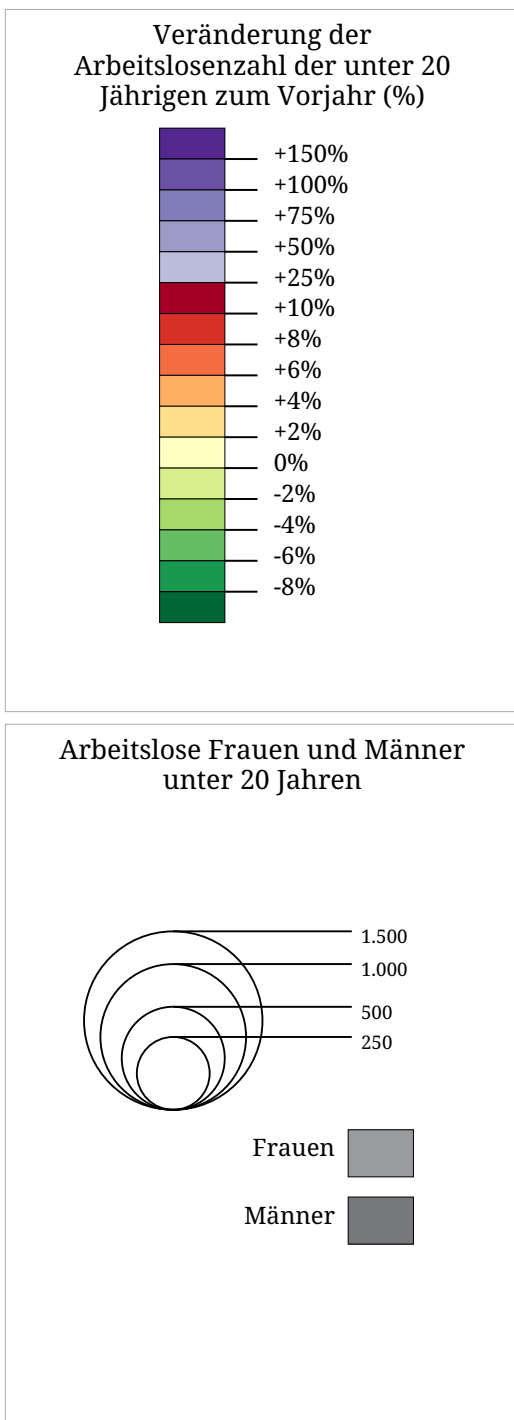
Veränderung der Arbeitslosenzahl zum Vorjahr (2009)



Die Karte zeigt die Veränderung der Arbeitslosenzahl zum Vorjahr in Prozent (Flächen) sowie die absolute Zahl arbeitsloser Frauen und Männer (Sektoren). Der hellgraue Sektor links zeigt die Zahl arbeitsloser Frauen, der dunkelgraue Sektor rechts zeigt die Zahl arbeitsloser Männer.

Kartenset »Arbeitslosigkeit (AMS) (Jahre)«

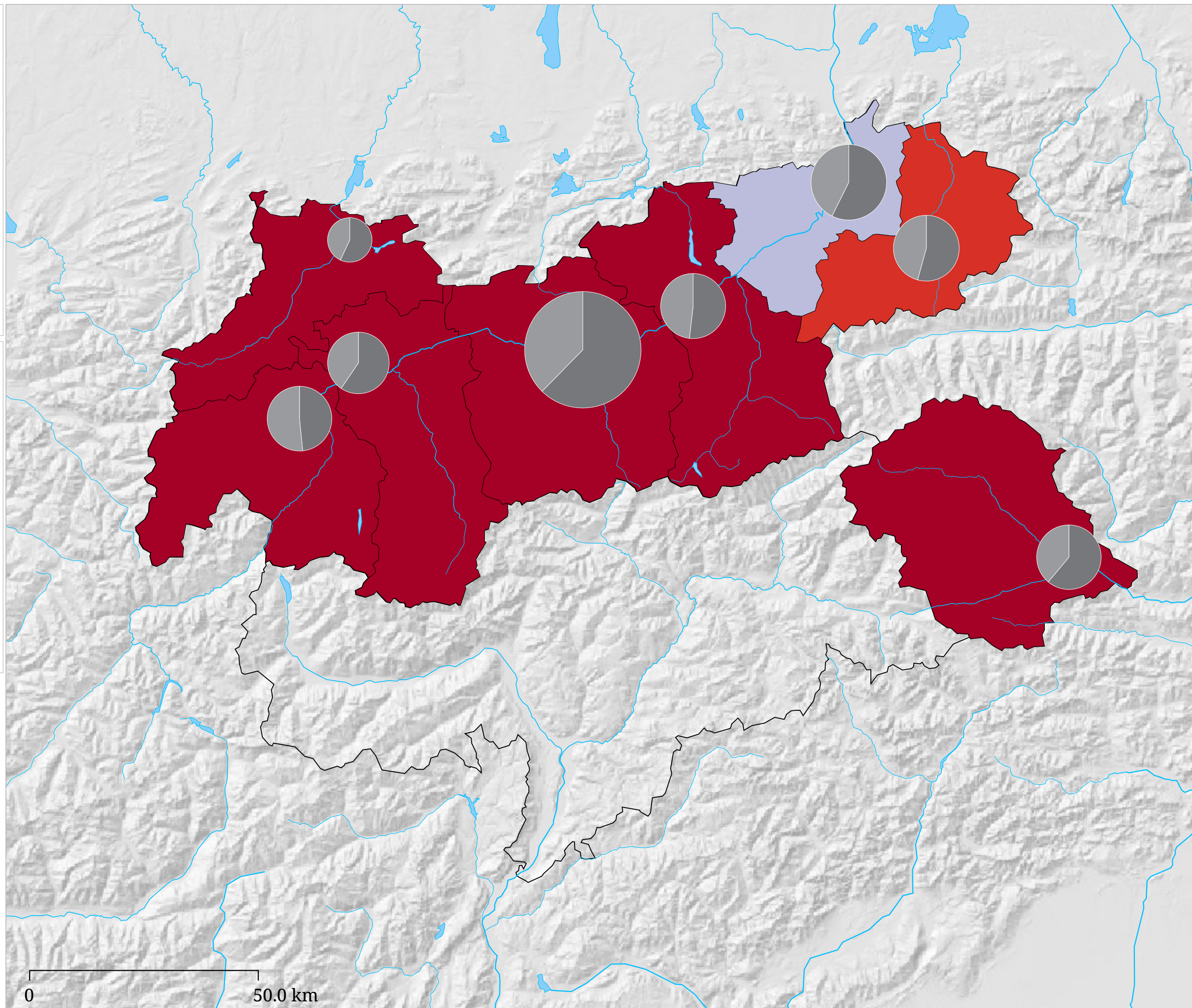
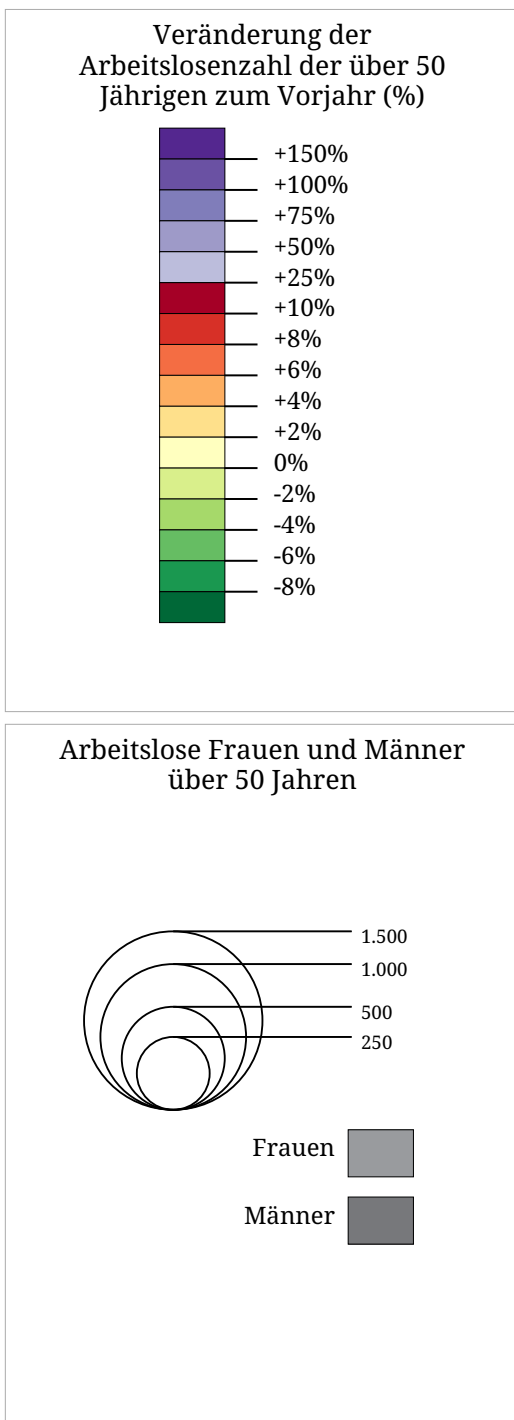
Veränderung der Arbeitslosenzahl der unter 20 Jährigen zum Vorjahr (2009)



Die Karte zeigt die Veränderung der Arbeitslosenzahl der unter 20 Jährigen zum Vorjahr in Prozent (Flächen) sowie die absolute Zahl arbeitsloser Frauen und Männer im Alter unter 20 Jahren (Sektoren). Der hellgraue Sektor links zeigt die Zahl arbeitsloser Frauen, der dunkelgraue Sektor rechts zeigt die Zahl arbeitsloser Männer.

Kartenset »Arbeitslosigkeit (AMS) (Jahre)«

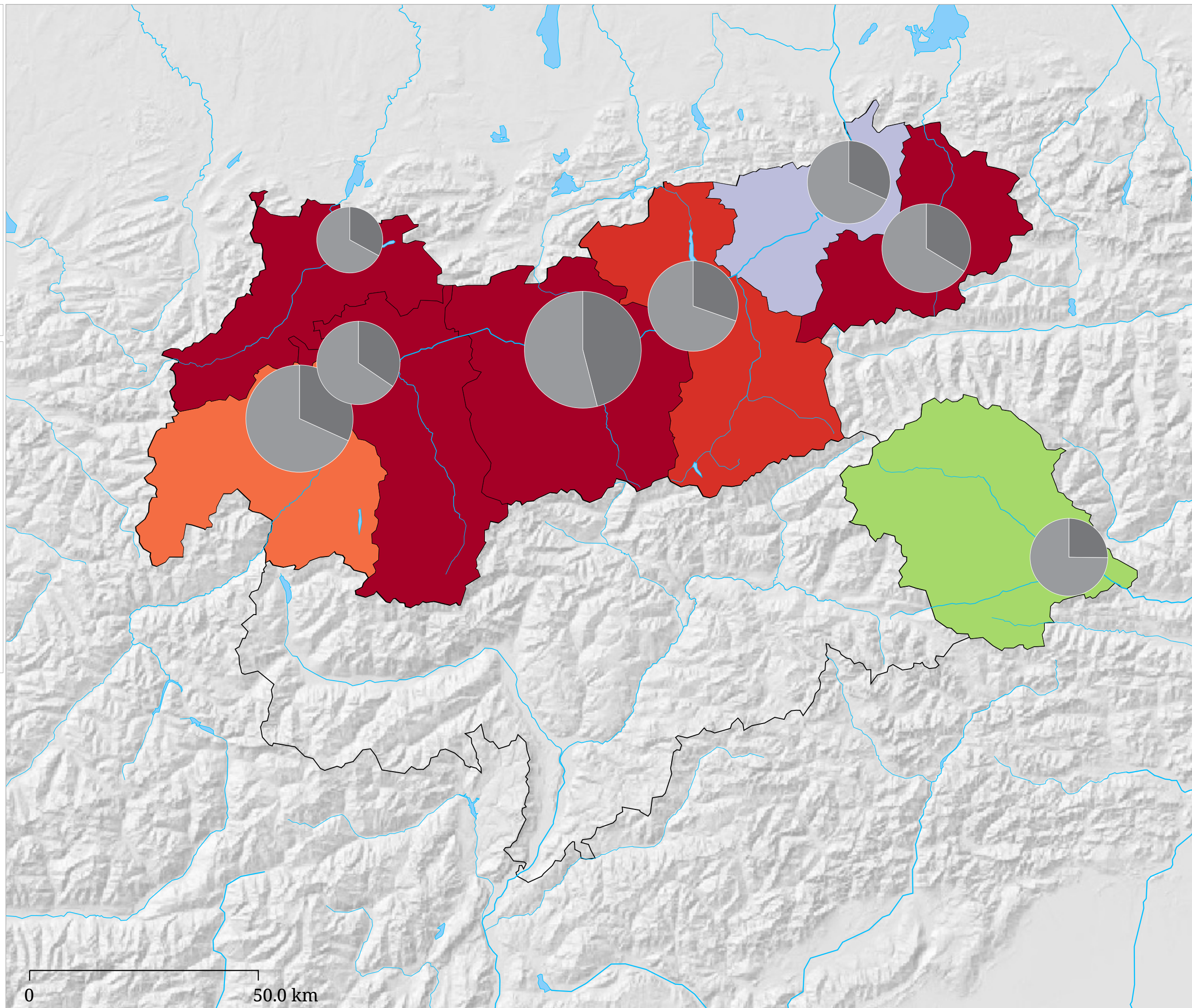
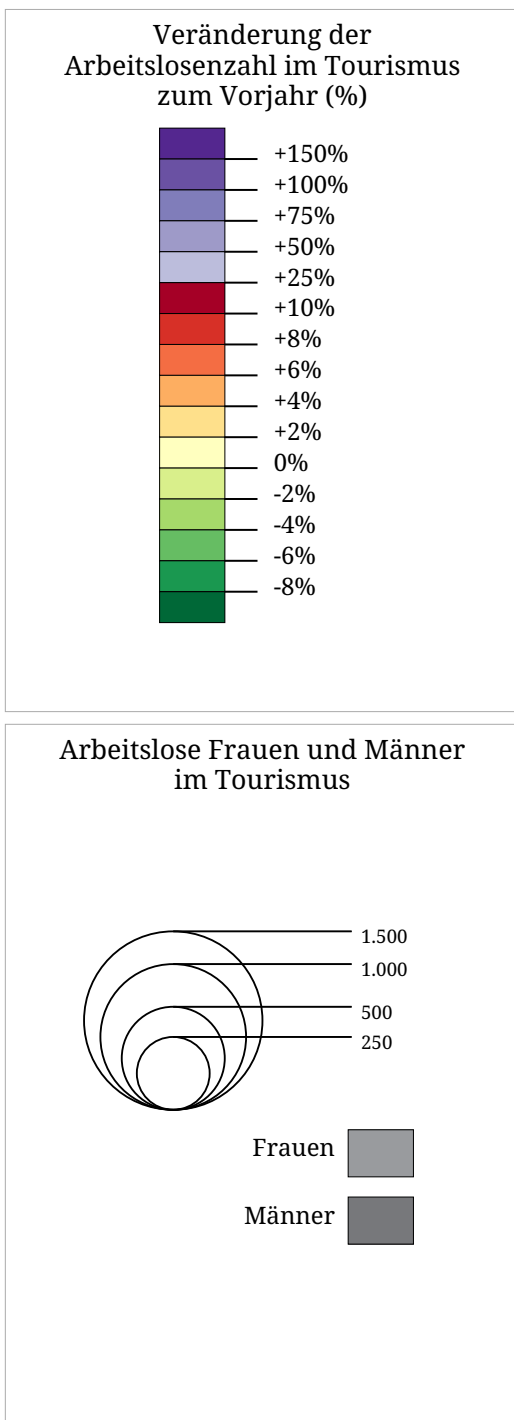
Veränderung der Arbeitslosenzahl der über 50 Jährigen zum Vorjahr (2009)



Die Karte zeigt die Veränderung der Arbeitslosenzahl der über 50 Jährigen zum Vorjahr in Prozent (Flächen) sowie die absolute Zahl arbeitsloser Frauen und Männer im Alter über 50 Jahren (Sektoren). Der hellgraue Sektor links zeigt die Zahl arbeitsloser Frauen, der dunkelgraue Sektor rechts zeigt die Zahl arbeitsloser Männer.

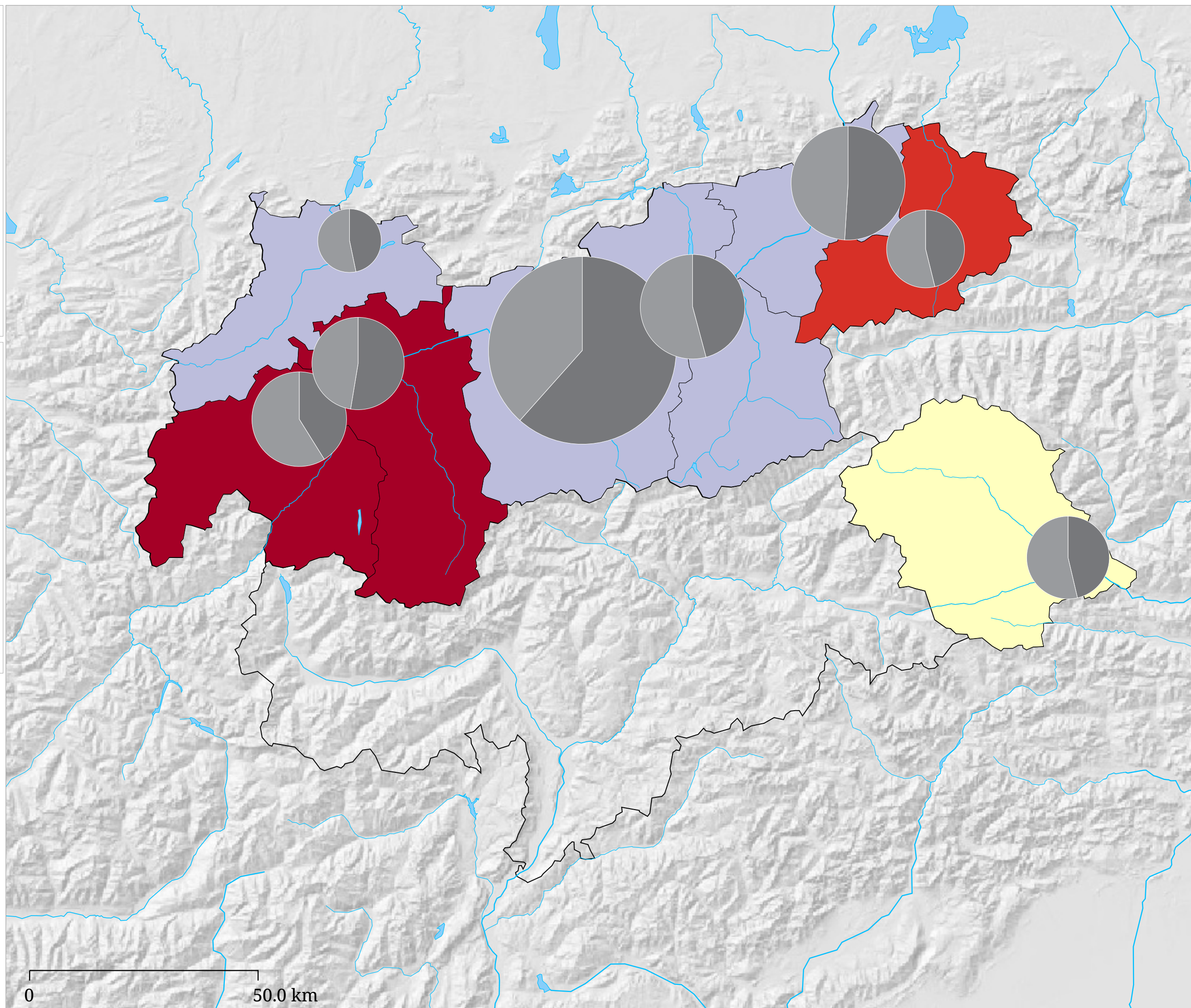
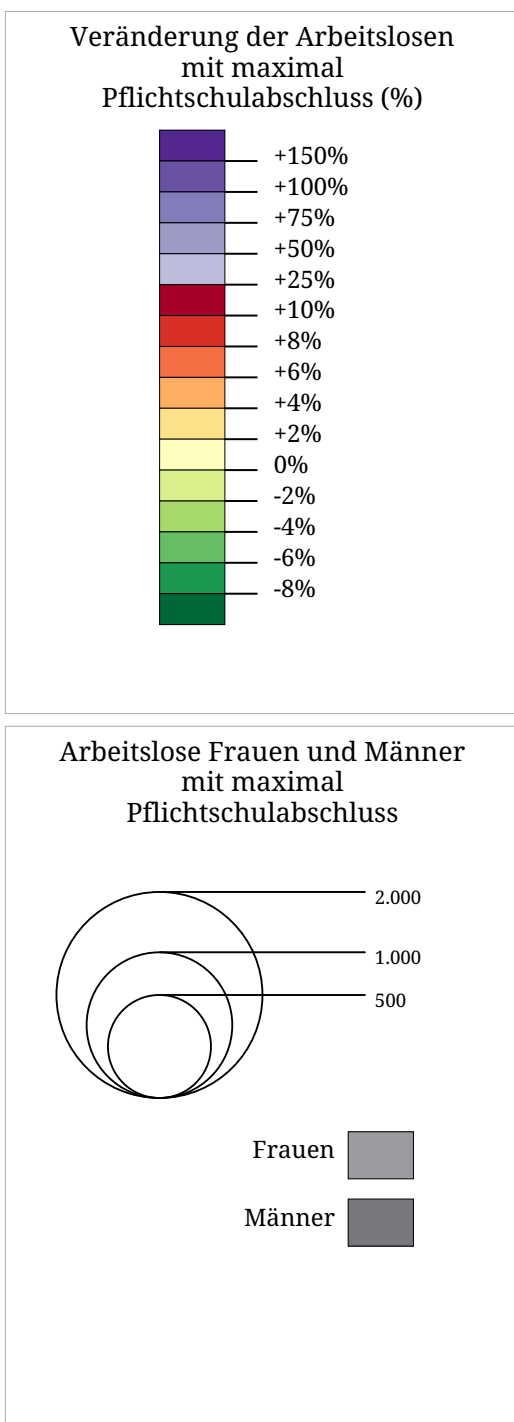
Kartenset »Arbeitslosigkeit (AMS) (Jahre)«

Veränderung der Arbeitslosenzahl im Tourismus zum Vorjahr (2009)



Die Karte zeigt die Veränderung der Arbeitslosenzahl im Tourismus zum Vorjahr in Prozent (Flächen) sowie die absolute Zahl arbeitsloser Frauen und Männer in der Berufsgruppe Fremdenverkehr (Sektoren). Der hellgraue Sektor links zeigt die Zahl arbeitsloser Frauen, der dunkelgraue Sektor rechts zeigt die Zahl arbeitsloser Männer.

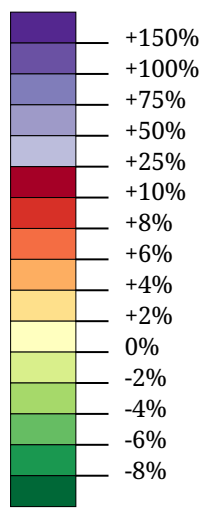
Veränderung der Arbeitslosen mit maximal Pflichtschulabschluss zum Vorjahr (2009)



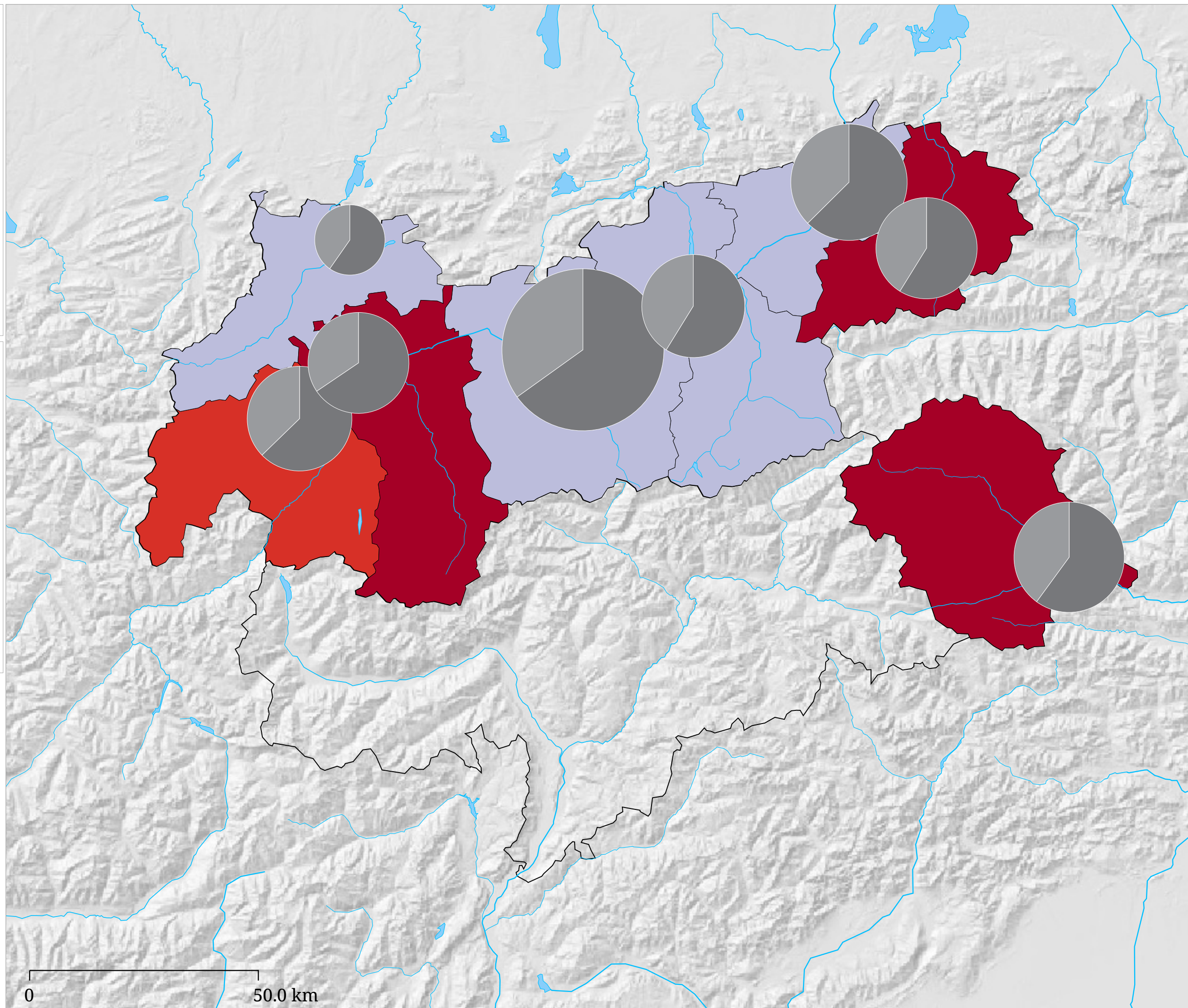
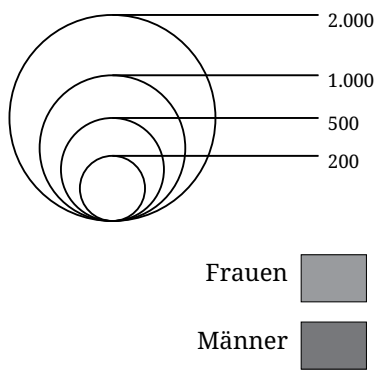
Die Karte zeigt die Veränderung der Arbeitslosenzahl bei Personen mit maximal Pflichtschulabschluss zum Vorjahr in Prozent (Flächen) sowie die absolute Zahl arbeitsloser Frauen und Männer in dieser Gruppe (Sektoren). Der hellgraue Sektor links zeigt die Zahl der Frauen, der dunkelgraue Sektor rechts zeigt die Zahl der Männer.

Veränderung der Arbeitslosen mit maximal Lehrabschluss zum Vorjahr (2009)

Veränderung der Arbeitslosen mit maximal Lehrabschluss (%)



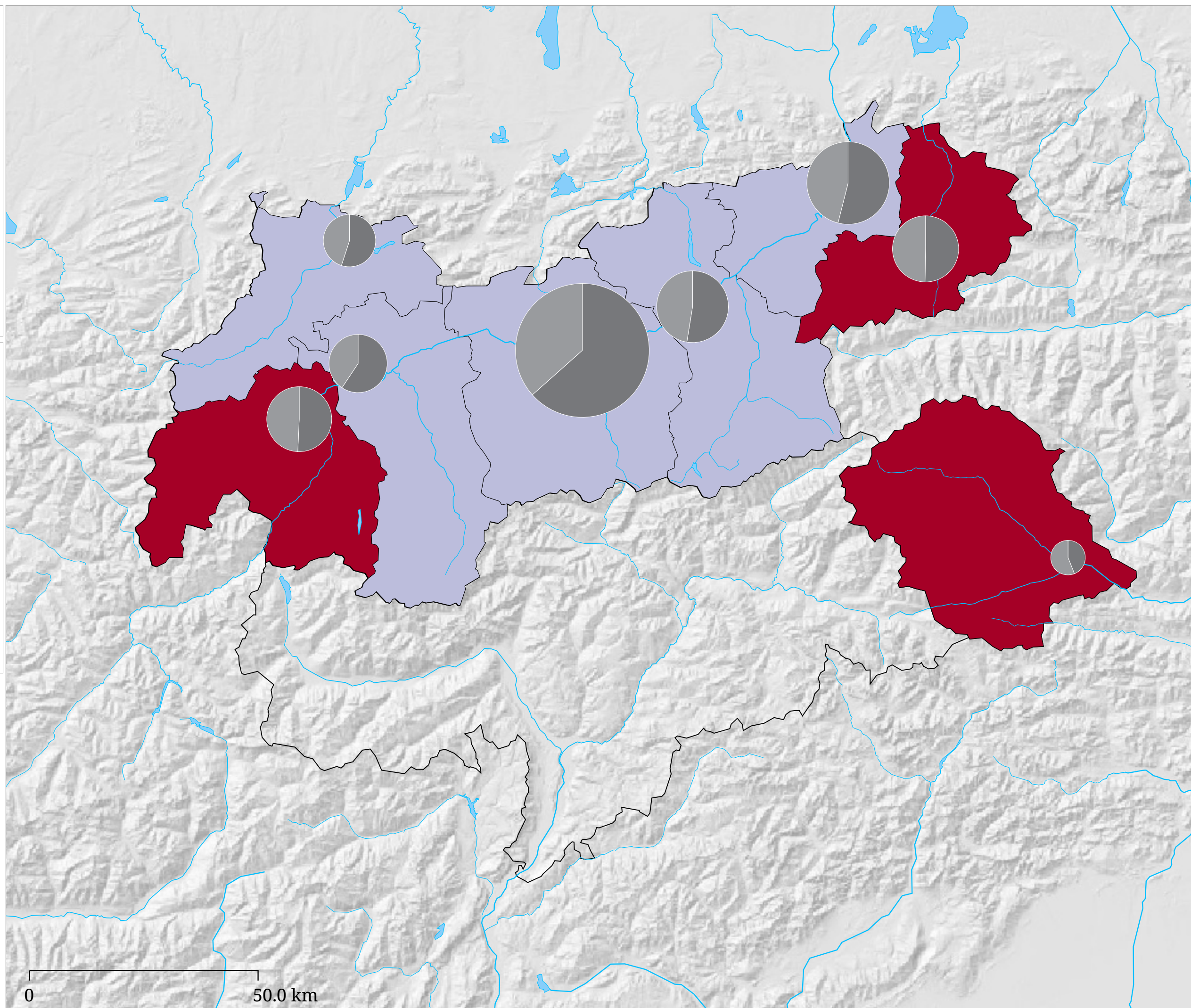
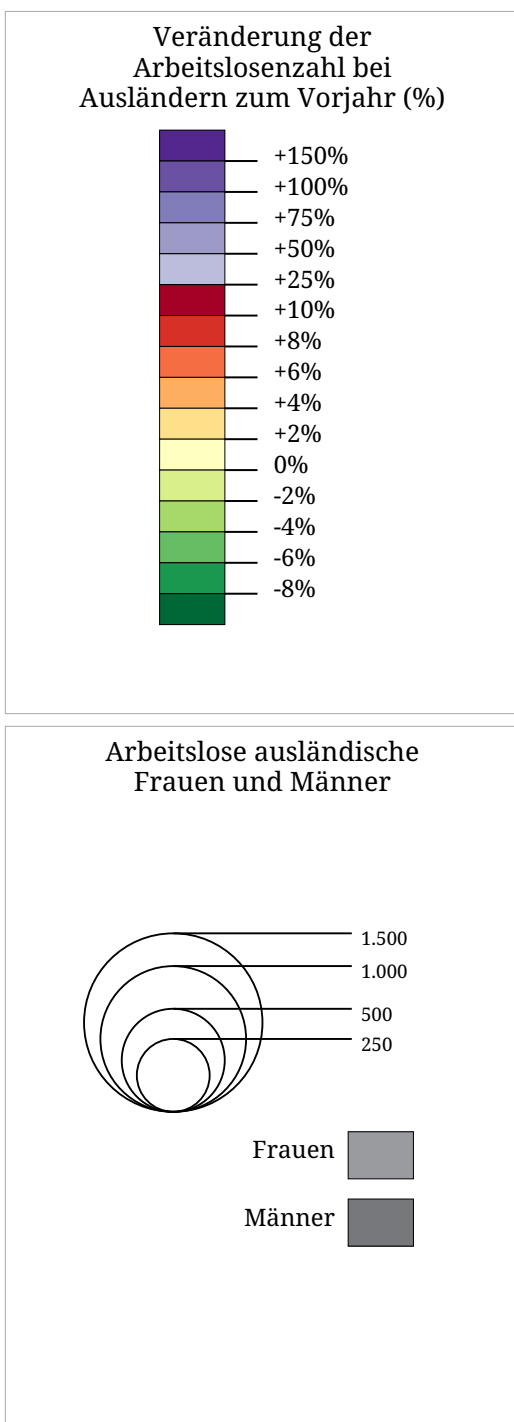
Arbeitslose Frauen und Männer mit maximal Lehrabschluss



Die Karte zeigt die Veränderung der Arbeitslosenzahl bei Personen mit maximal Lehrabschluss zum Vorjahr in Prozent (Flächen) sowie die absolute Zahl arbeitsloser Frauen und Männer in dieser Gruppe (Sektoren). Der hellgraue Sektor links zeigt die Zahl der Frauen, der dunkelgraue Sektor rechts zeigt die Zahl der Männer.

Kartenset »Arbeitslosigkeit (AMS) (Jahre)«

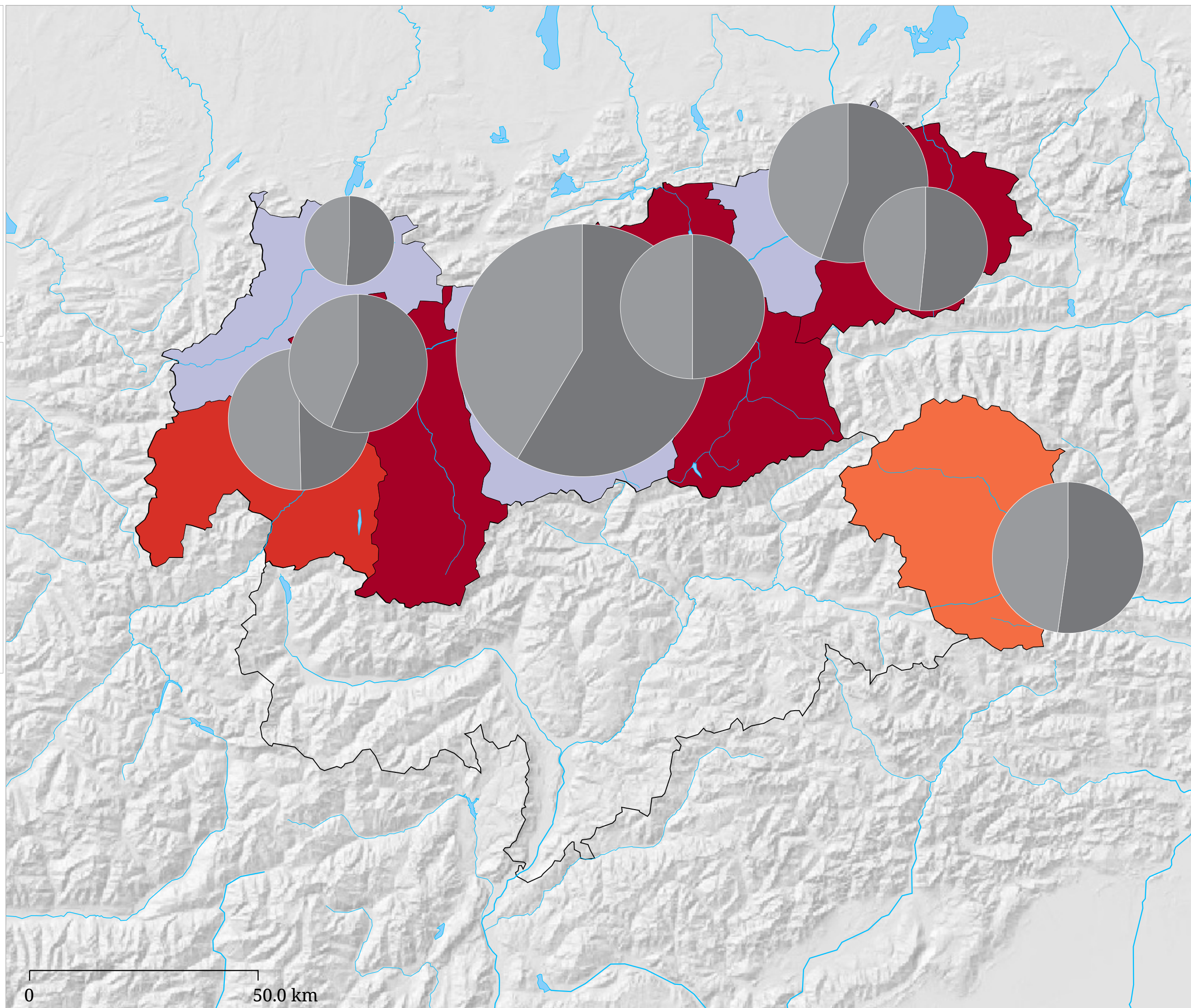
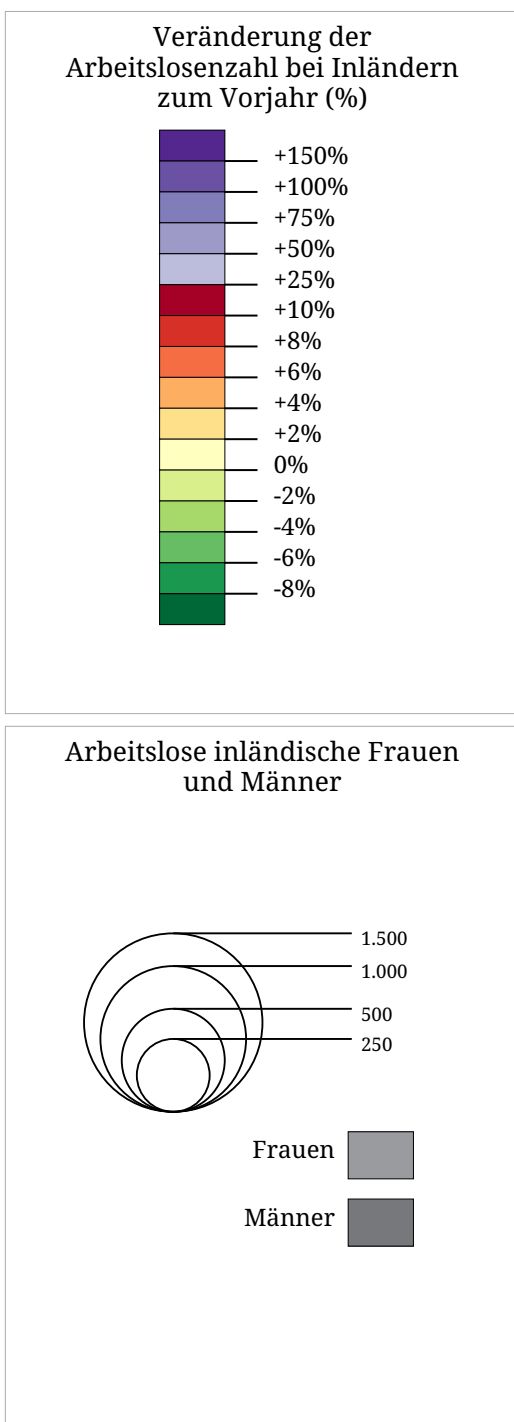
Veränderung der Arbeitslosenzahl bei Ausländern zum Vorjahr (2009)



Die Karte zeigt die Veränderung der Arbeitslosenzahl bei Ausländern zum Vorjahr in Prozent (Flächen) sowie die absolute Zahl arbeitsloser ausländischer Frauen und Männer (Sektoren). Der hellgraue Sektor links zeigt die Zahl arbeitsloser Frauen, der dunkelgraue Sektor rechts zeigt die Zahl arbeitsloser Männer.

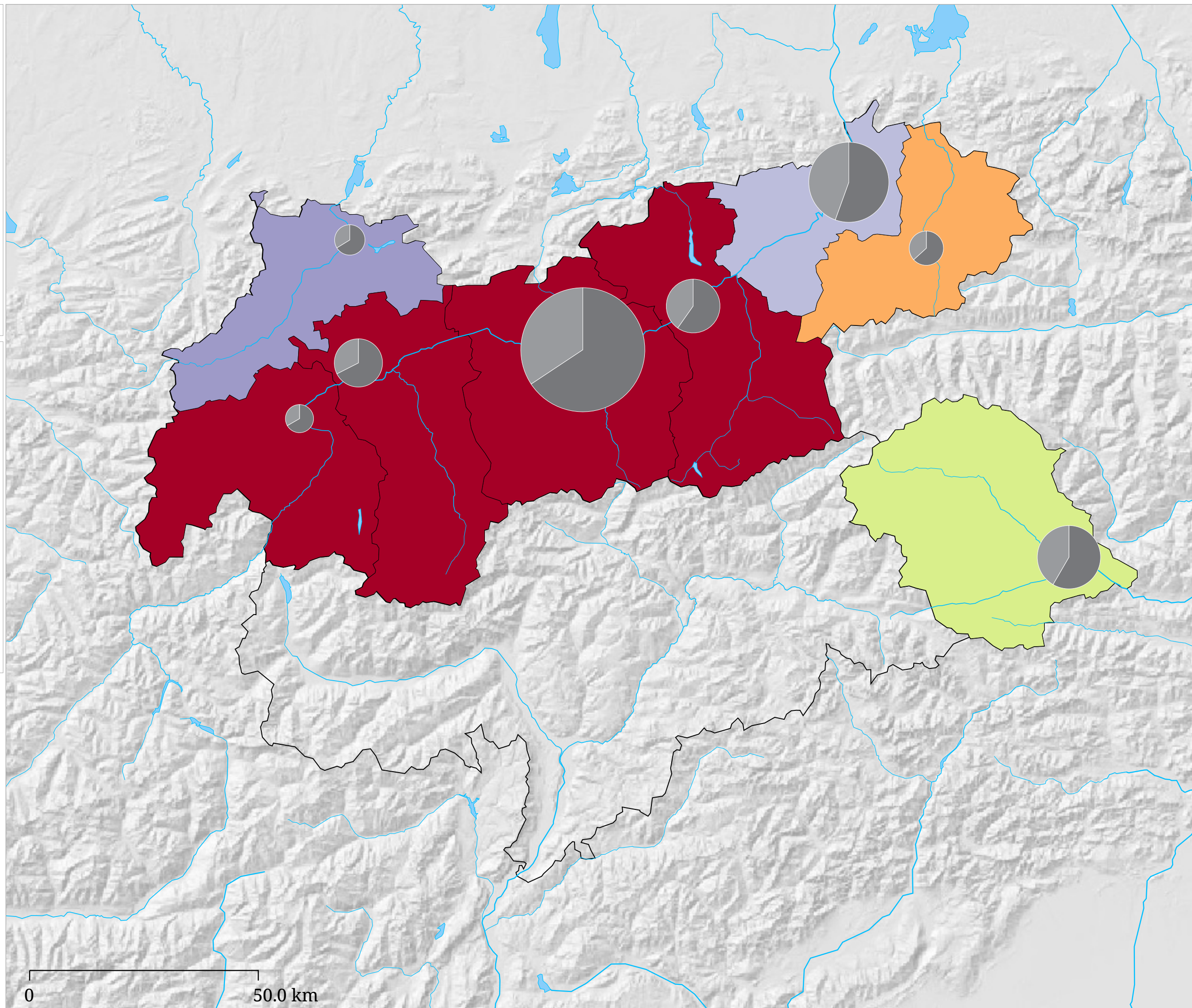
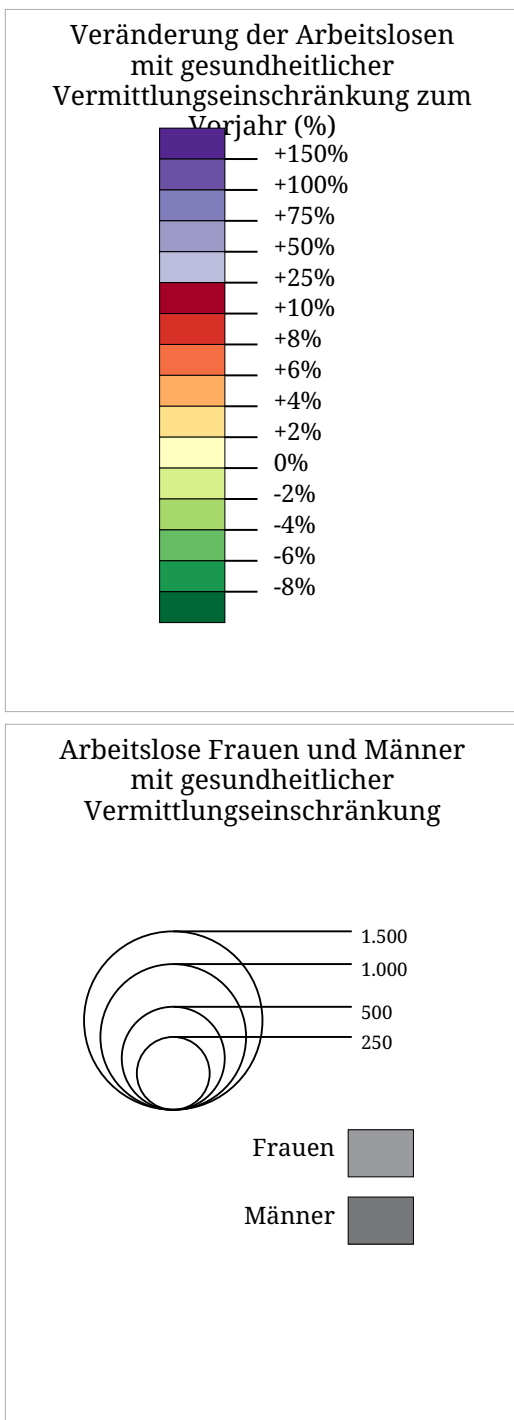
Kartenset »Arbeitslosigkeit (AMS) (Jahre)«

Veränderung der Arbeitslosenzahl bei Inländern zum Vorjahr (2009)



Die Karte zeigt die Veränderung der Arbeitslosenzahl bei Inländern zum Vorjahr in Prozent (Flächen) sowie die absolute Zahl arbeitsloser inländischer Frauen und Männer (Sektoren). Der hellgraue Sektor links zeigt die Zahl arbeitsloser Frauen, der dunkelgraue Sektor rechts zeigt die Zahl arbeitsloser Männer.

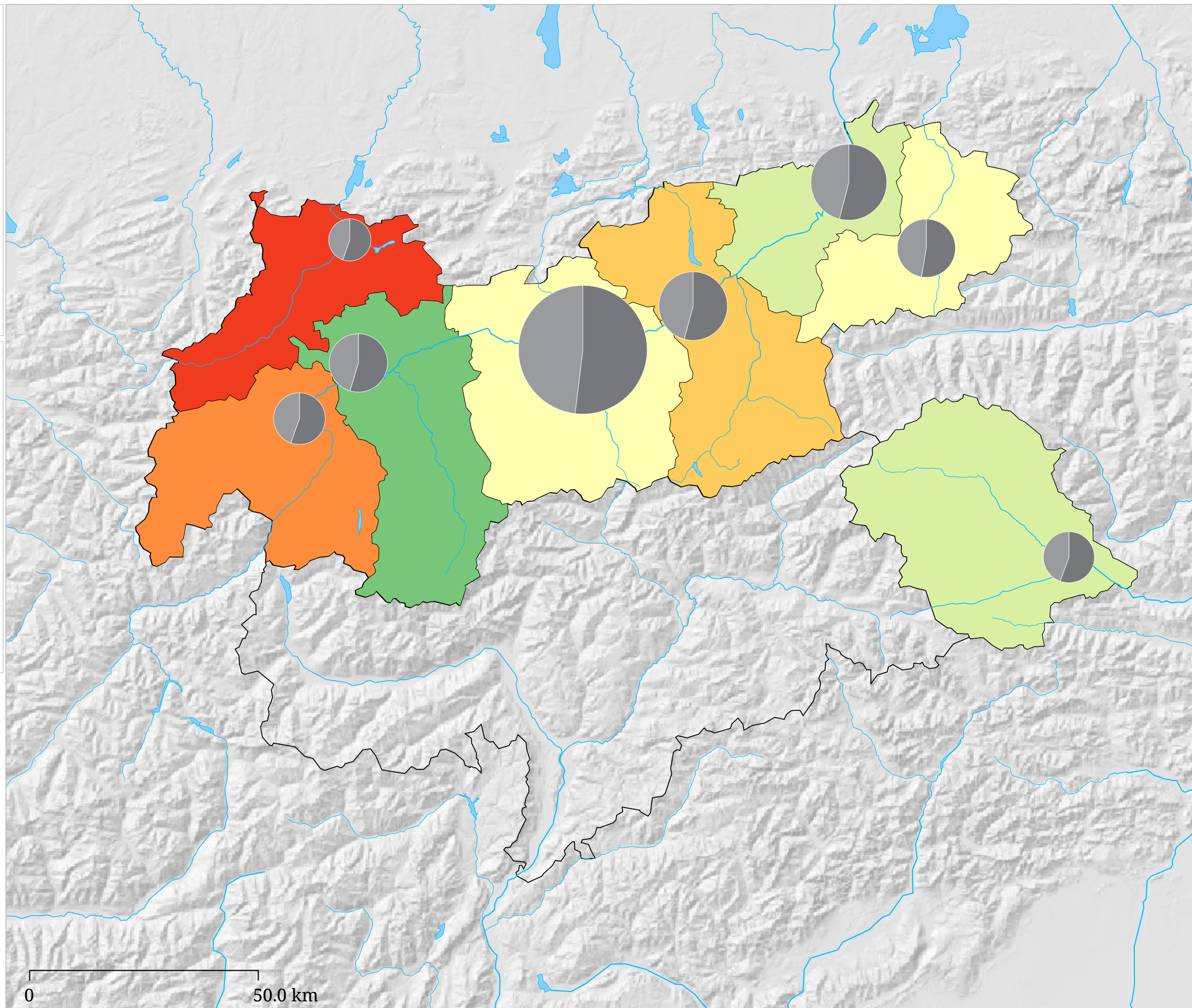
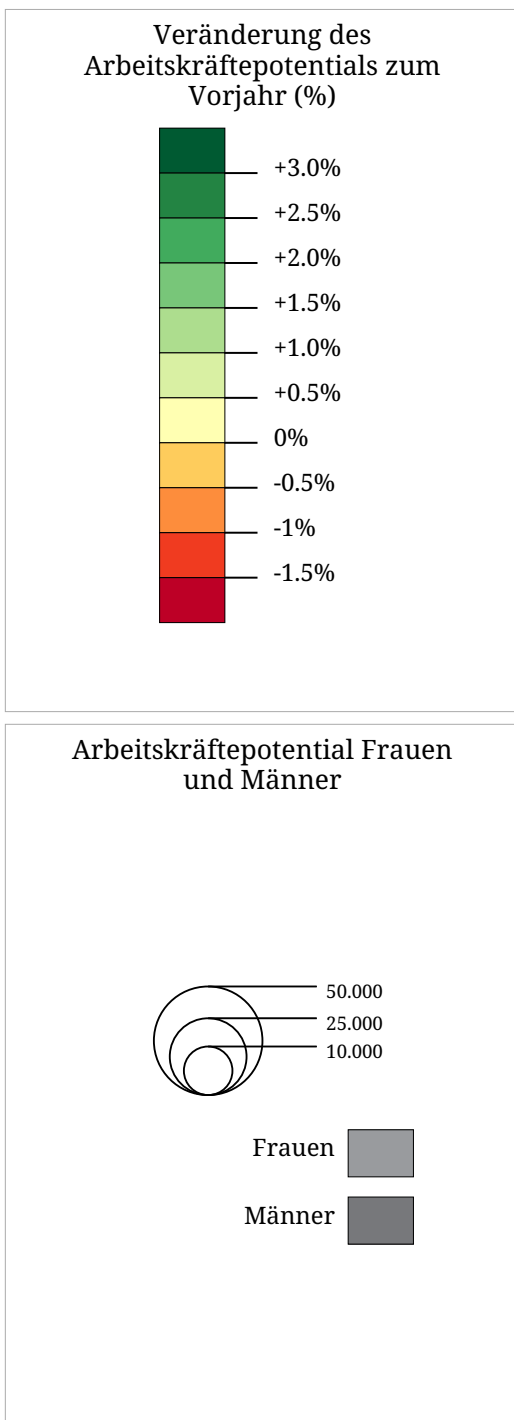
Veränderung der Arbeitslosen mit gesundheitlicher Vermittlungseinschränkung zum Vorjahr (2009)



Die Karte zeigt die Veränderung der Arbeitslosen mit gesundheitlicher Vermittlungseinschränkung zum Vorjahr in Prozent (Flächen) sowie die absolute Zahl von Frauen und Männern mit gesundheitlicher Vermittlungseinschränkung (Sektoren). Der hellgraue Sektor links zeigt die Zahl arbeitsloser Frauen, der dunkelgraue Sektor rechts zeigt die Zahl arbeitsloser Männer.

Kartenset »Arbeitslosigkeit (AMS) (Jahre)«

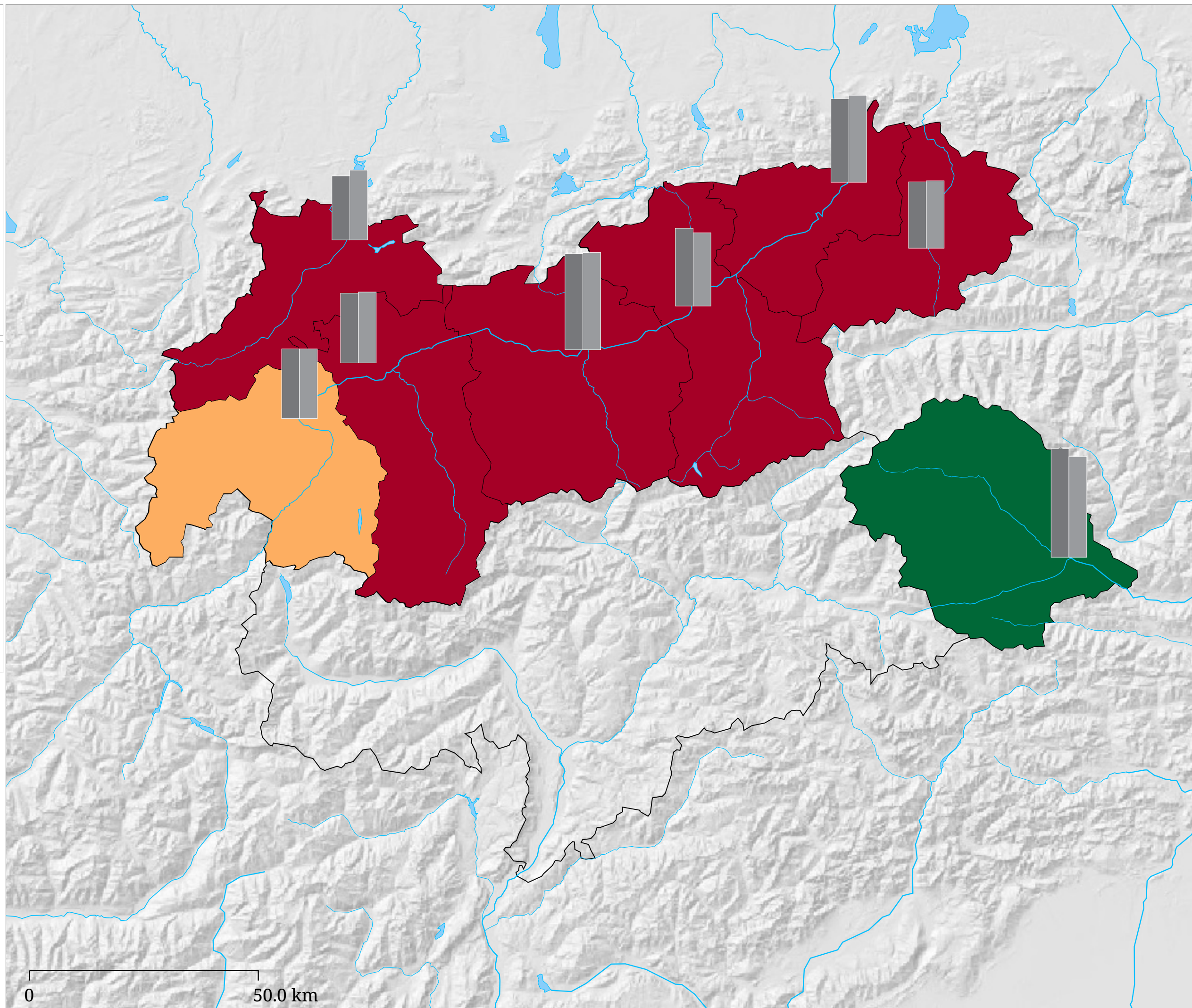
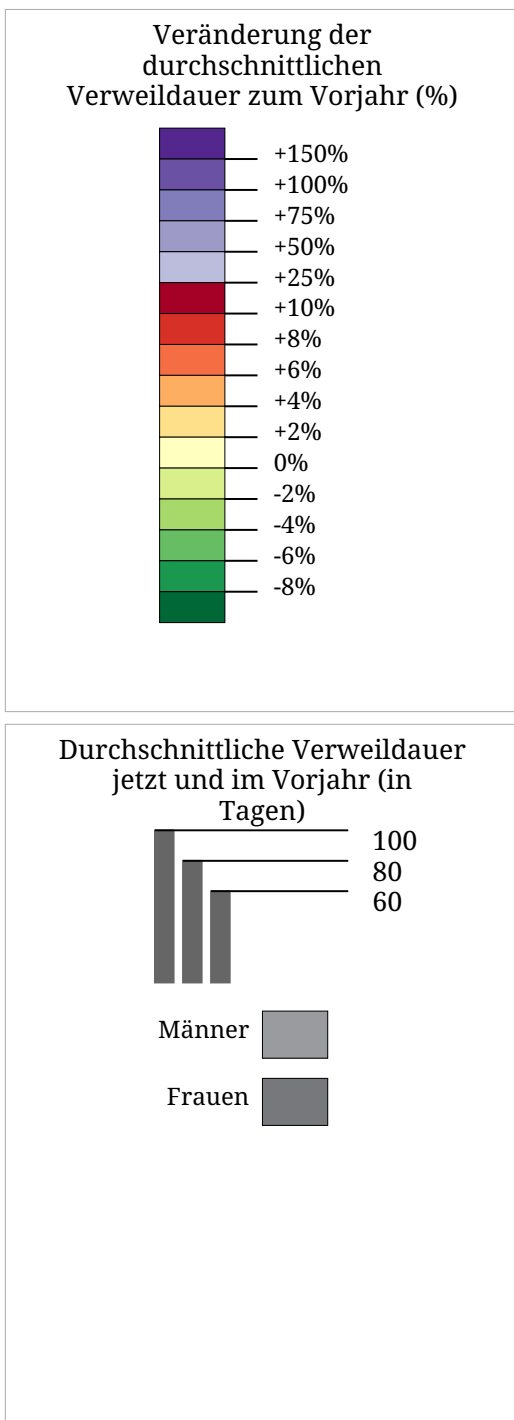
Veränderung des Arbeitskräftepotentials zum Vorjahr (2009)



Die Karte zeigt die Veränderung des Arbeitskräftepotentials zum Vorjahr in Prozent (Flächen) sowie die absolute Zahl an Frauen und Männer die als Arbeitskräfte zur Verfügung stehen (Sektoren). Der hellgraue Sektor links zeigt die Zahl der Frauen, der dunkelgraue Sektor rechts zeigt die Zahl der Männer.

Kartenset »Arbeitslosigkeit (AMS) (Jahre)«

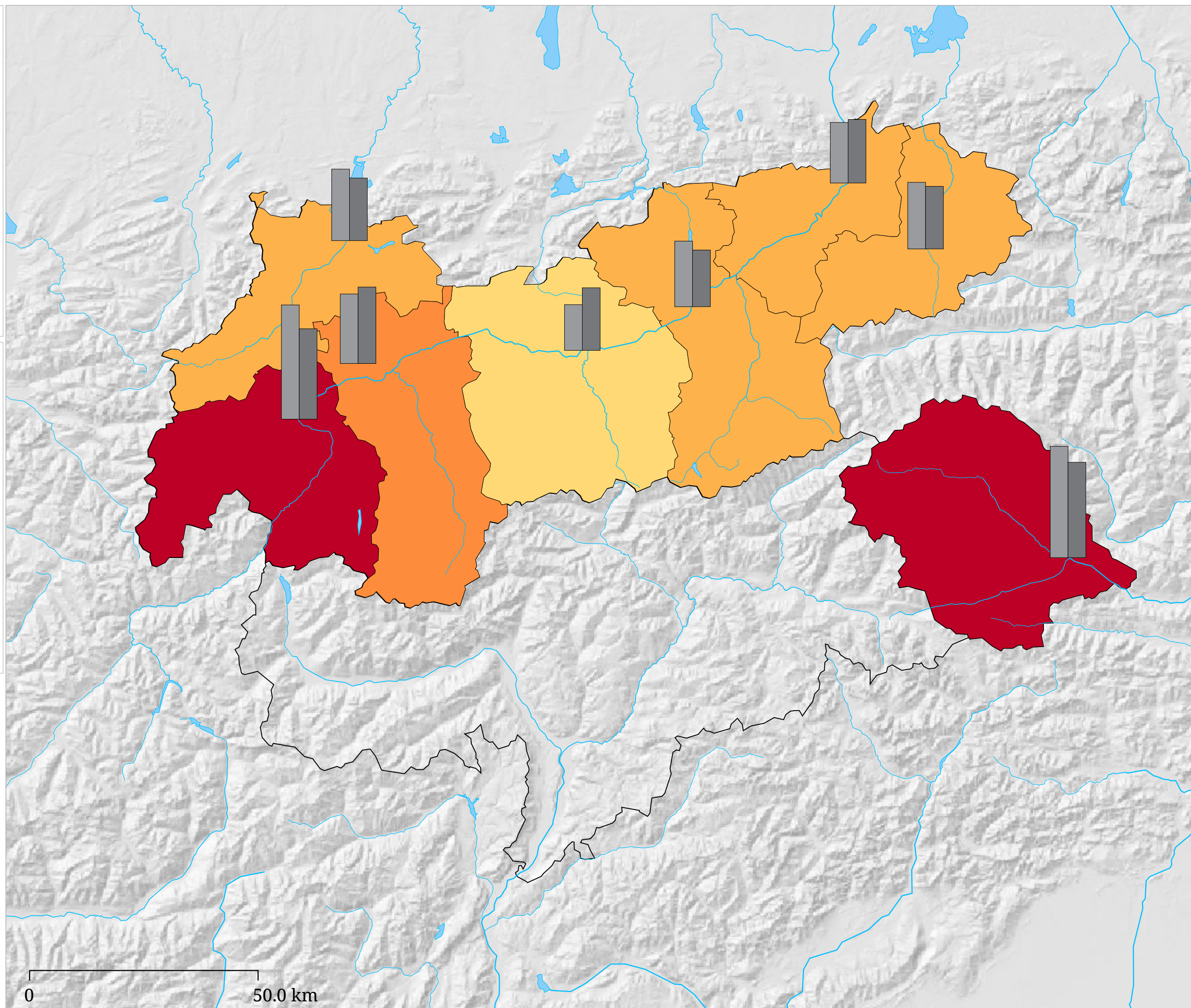
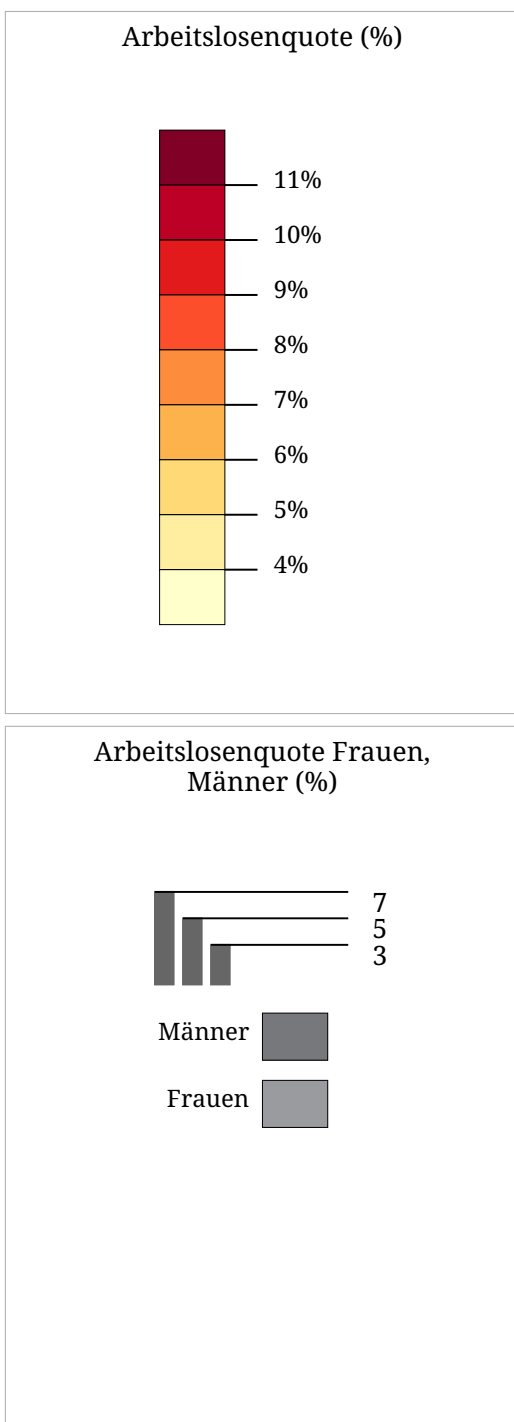
Veränderung der Verweildauer in der Arbeitslosigkeit zum Vorjahr (2009)



Die Karte zeigt die Veränderung der durchschnittlichen Verweildauer in der Arbeitslosigkeit in Tagen zum Vorjahr in Prozent (Flächen) sowie die durchschnittliche Verweildauer von Frauen und Männern (Balken). Der hellgraue Balken links zeigt die Verweildauer bei Frauen, der dunkelgraue Sektor rechts zeigt die Verweildauer bei Männern.

Kartenset »Arbeitslosigkeit (AMS) (Jahre)«

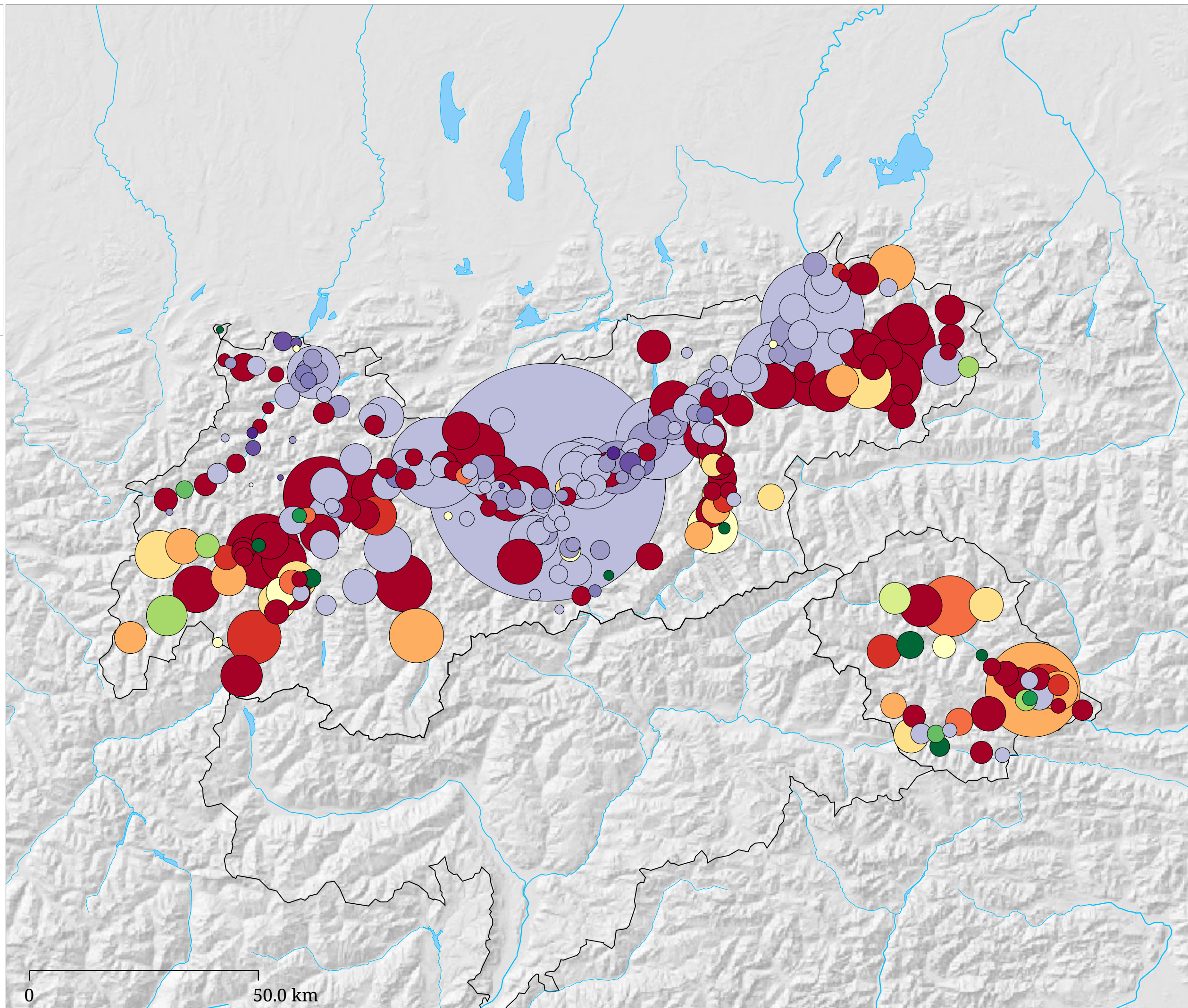
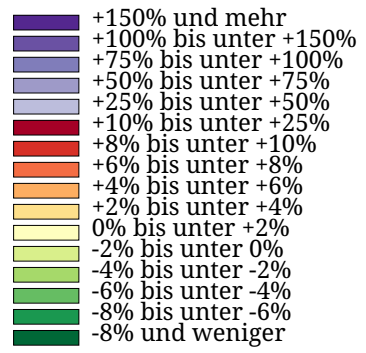
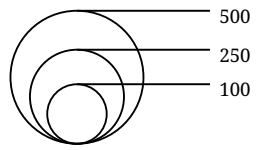
Arbeitslosenquote Frauen, Männer, Gesamt (%) (2009)



Die Karte zeigt für das gewählte Jahr die Arbeitslosenquote in Prozent (Flächen) sowie eine Gegenüberstellung der Arbeitslosenquote von Frauen und Männern (Balken). Der hellgraue Balken links zeigt die Arbeitslosenquote bei Frauen, der dunkelgraue Sektor rechts zeigt die Arbeitslosenquote bei Männern.

Veränderung der Arbeitslosen in den Gemeinden zum Vorjahr (2009)

Arbeitslose gesamt und
 Veränderung zum Vorjahr (%)



Die Karte zeigt die absolute Zahl arbeitsloser Männer und Frauen in den Gemeinden (Kreisgröße) sowie die Veränderung der Arbeitslosenzahl zum Vorjahr (Kreisfarbe). Grüntöne kennzeichnen Abnahmen, Rottöne Zunahmen der Arbeitslosenzahlen