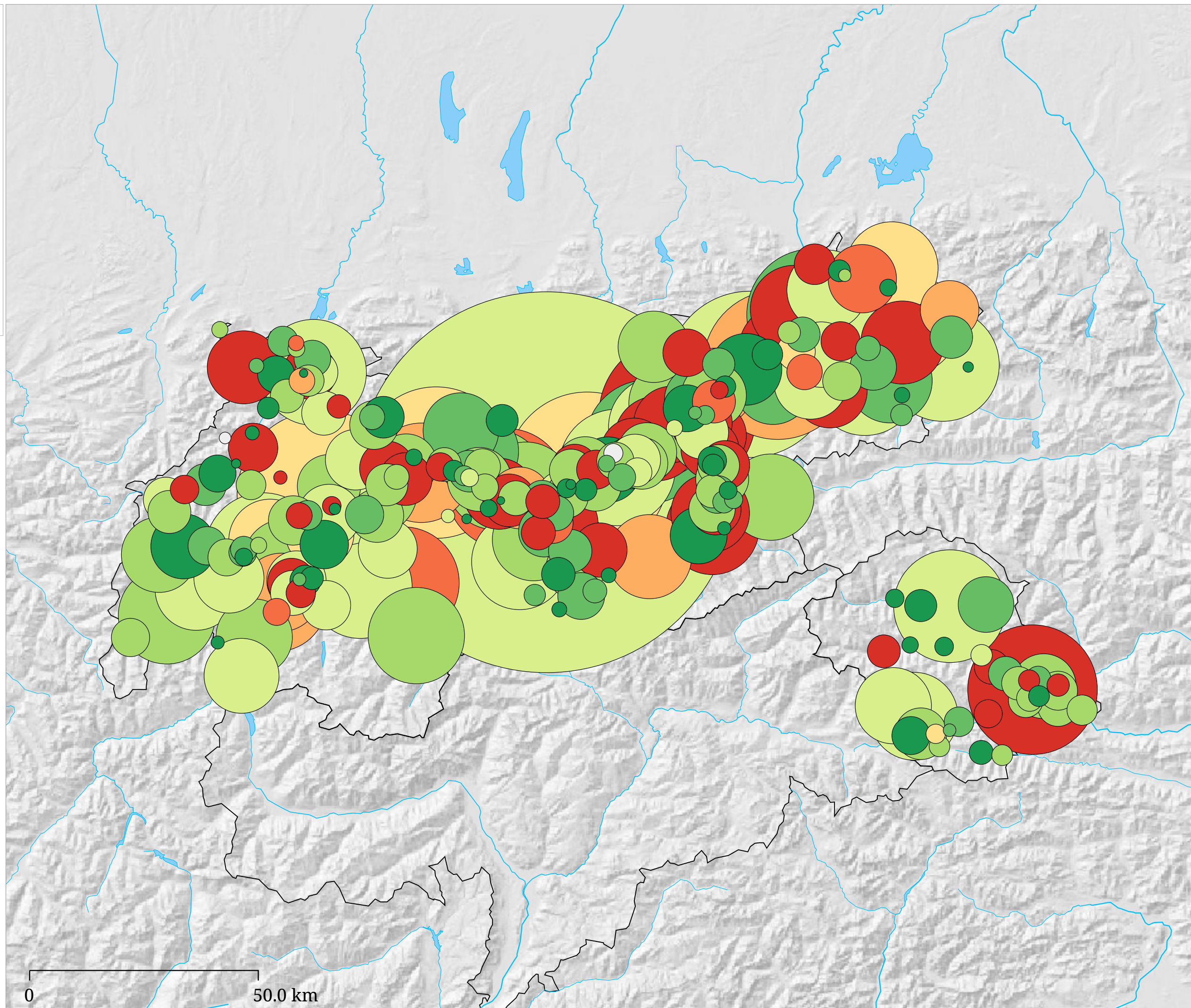
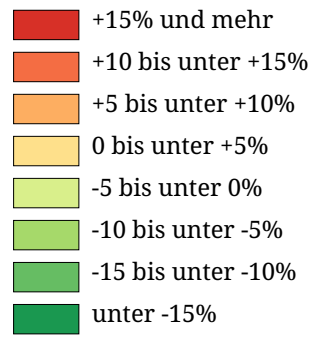
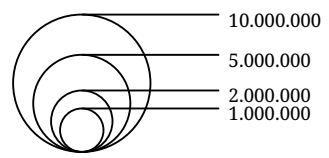


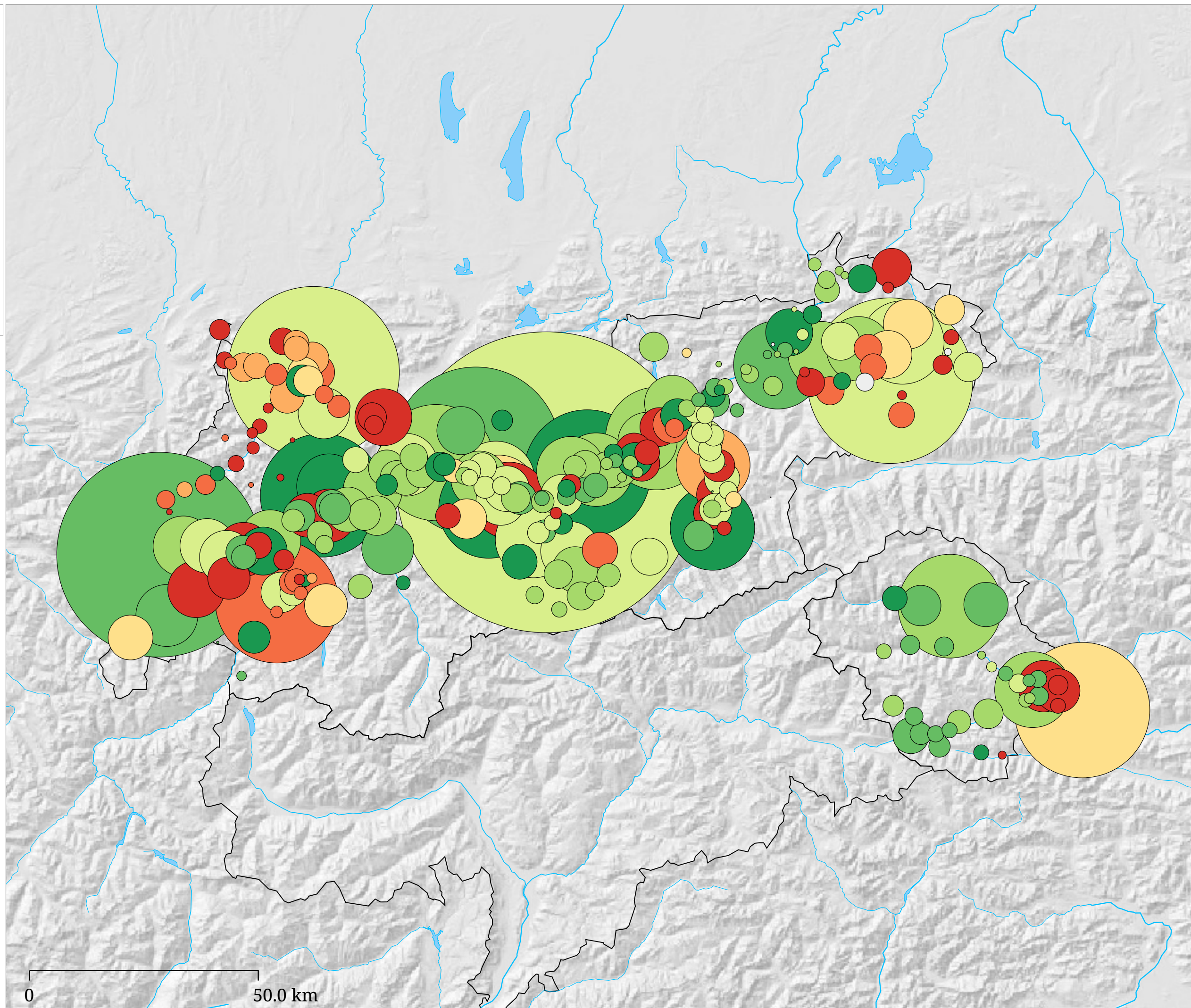
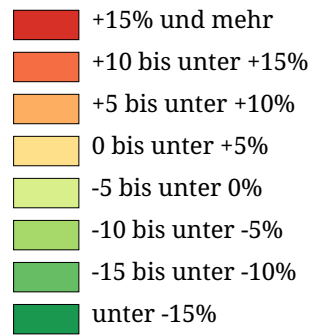
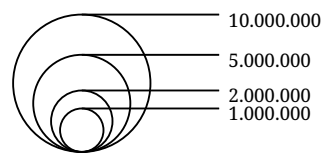
Schulden zum 31.12. mit
Veränderung zum Vorjahr



Die Karte zeigt die Schulden der Tiroler Gemeinden zum 31.12. (Kreisgröße) sowie die Veränderung der Schulden zum Vorjahr in Prozent (Kreisfarbe)

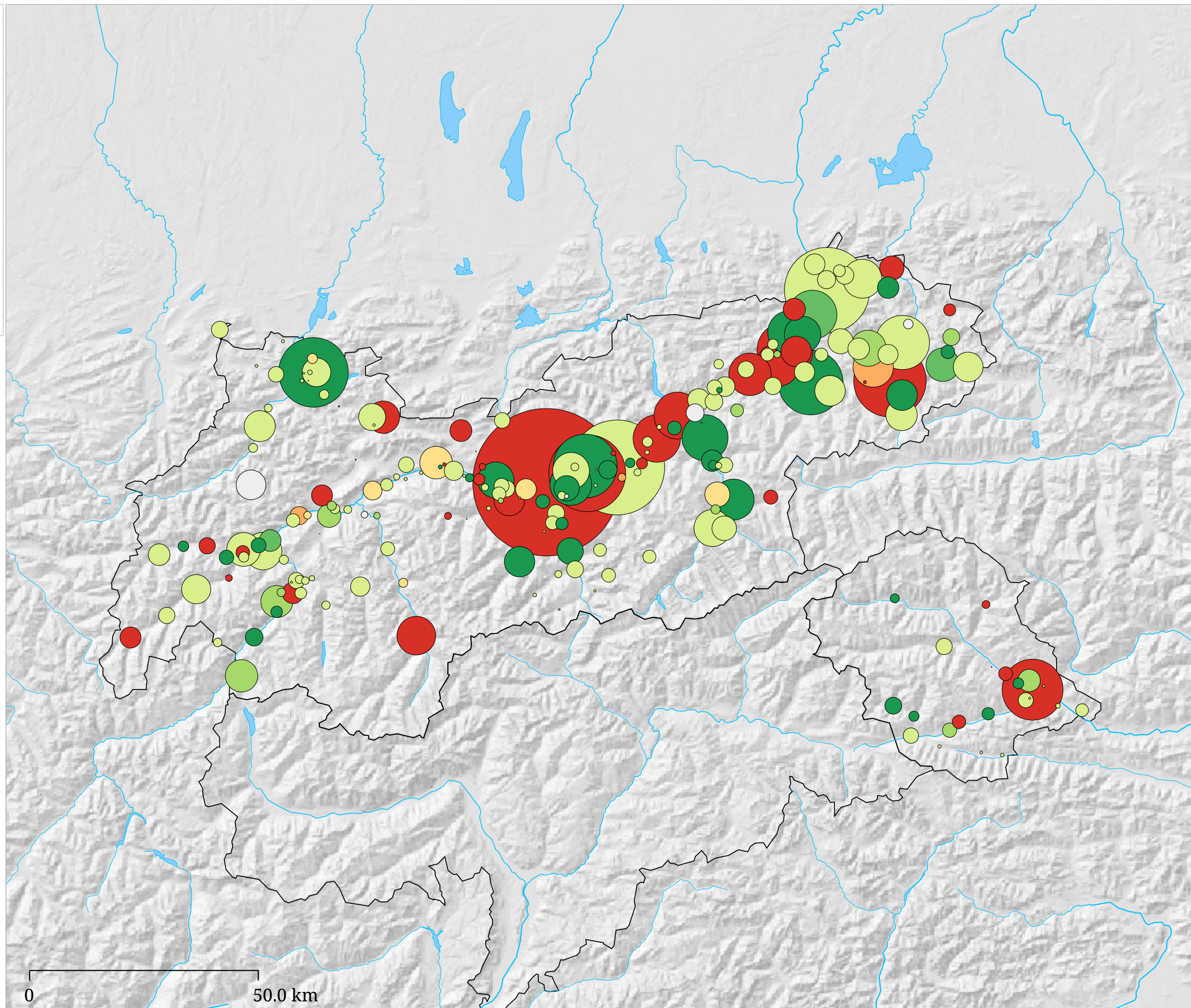
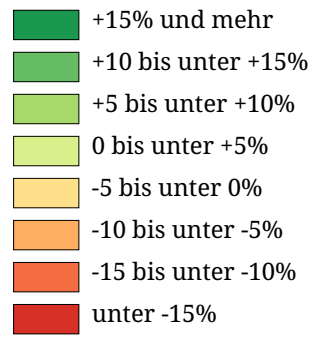
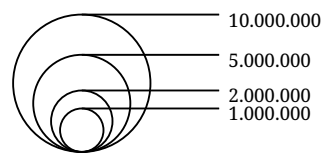
Kartenset »Set 4: Verschuldung & Finanzvermögen mit Veränderung zum Vorjahr« Haftungen zum 31.12. (€) (Jahresende 2023)

Haftungen zum 31.12. mit
Veränderung zum Vorjahr

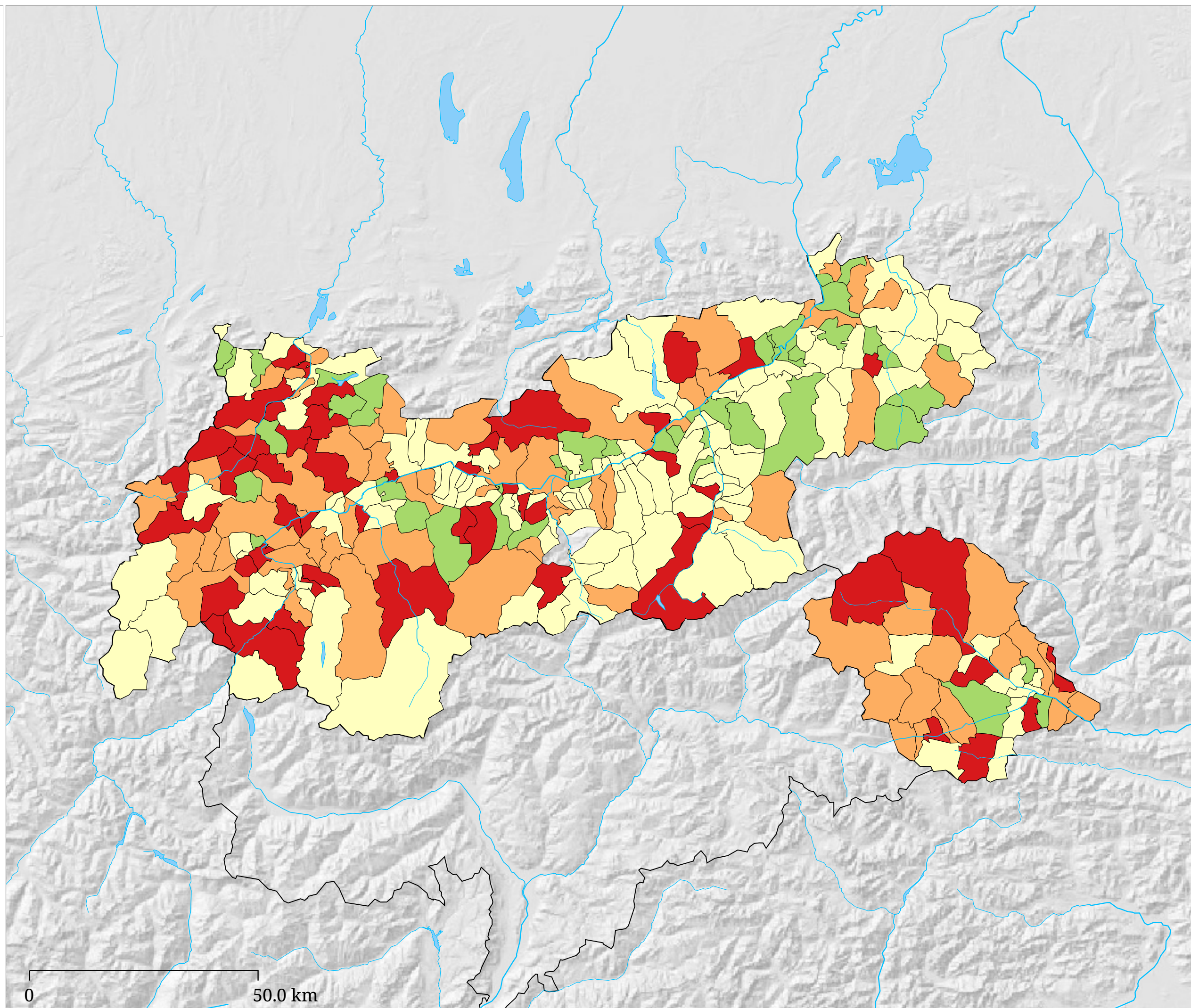
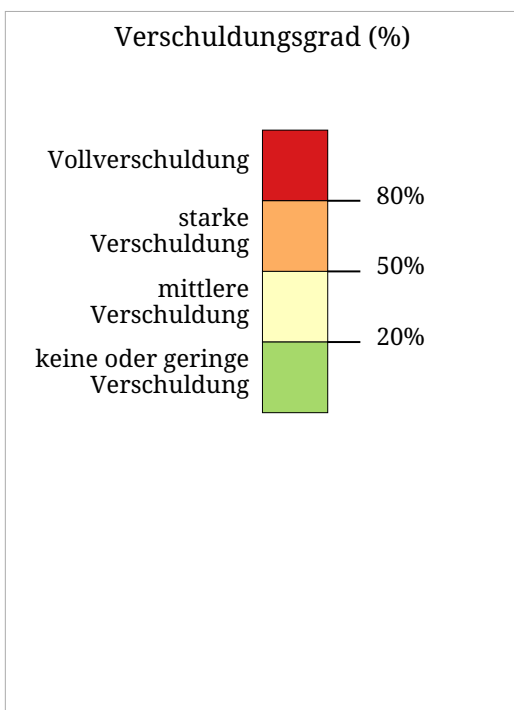


Die Karte zeigt die Haftungen der Tiroler Gemeinden zum 31.12. (Kreisgröße) sowie die Veränderung der Haftungen zum Vorjahr in Prozent (Kreisfarbe)

Rücklagen zum 31.12. mit
Veränderung zum Vorjahr



Die Karte zeigt die Rücklagen der Tiroler Gemeinden zum 31.12. (Kreisgröße) sowie die Veränderung der Rücklagen zum Vorjahr in Prozent (Kreisfarbe)



Die Karte zeigt den Verschuldungsgrad der Tiroler Gemeinden. Der Verschuldungsgrad gibt an, in welchem prozentuellen Ausmaß der Bruttoüberschuss durch den laufenden Schuldendienst aufgezehrt wird