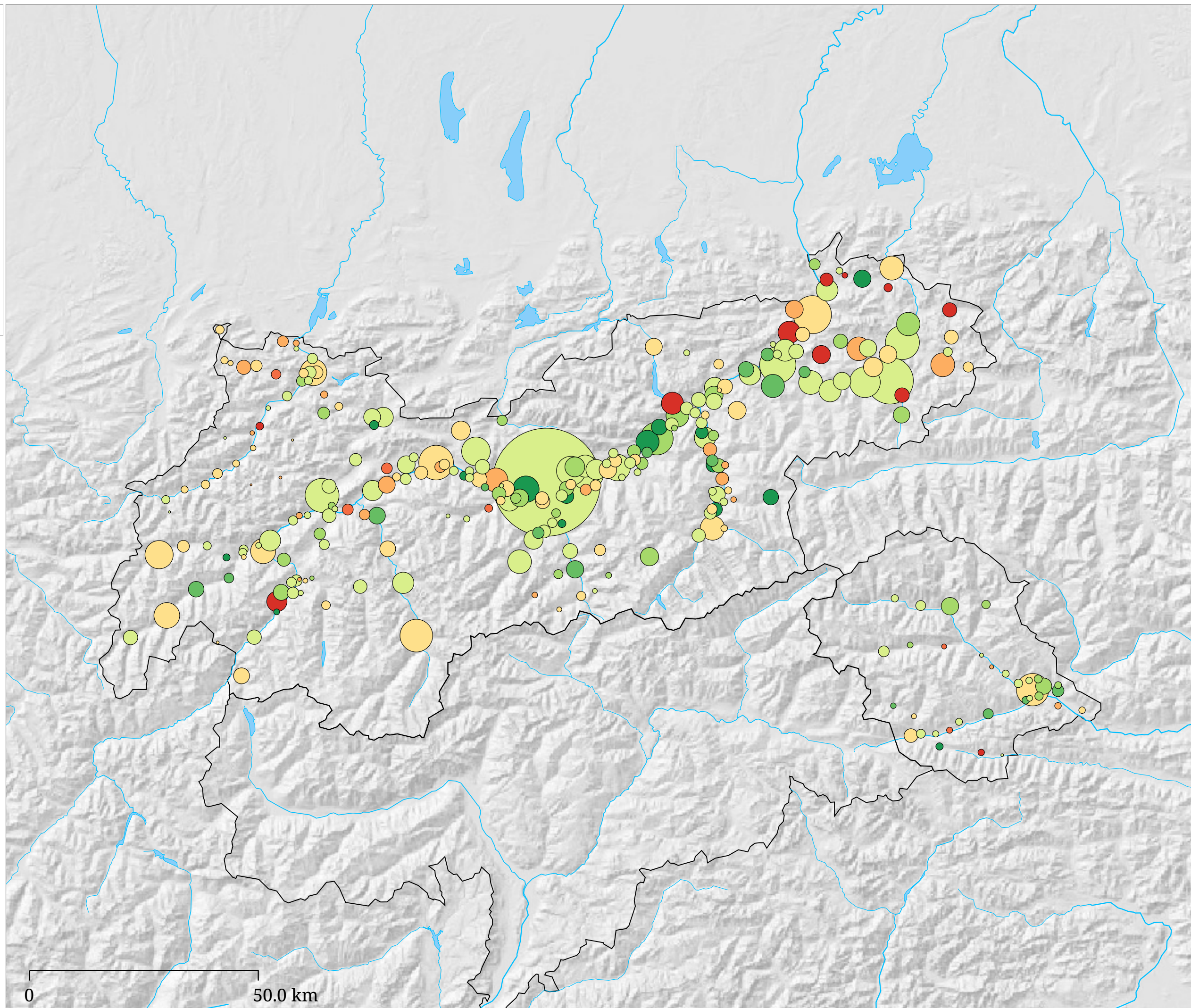
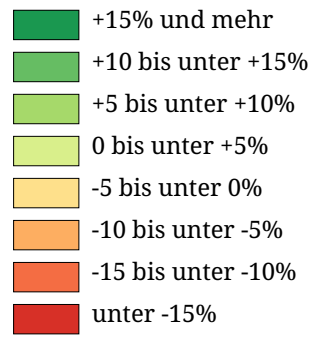
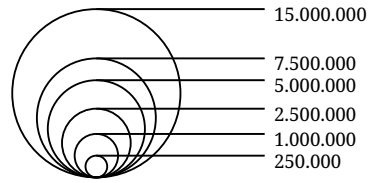


Kartenset »Set 1: Einnahmen mit Veränderung zum Vorjahr« Einnahmen aus der Grundsteuer A und B (ab 2021) (€) (Jahresende 2023)

Grundsteuer A und B mit
Veränderung zum Vorjahr

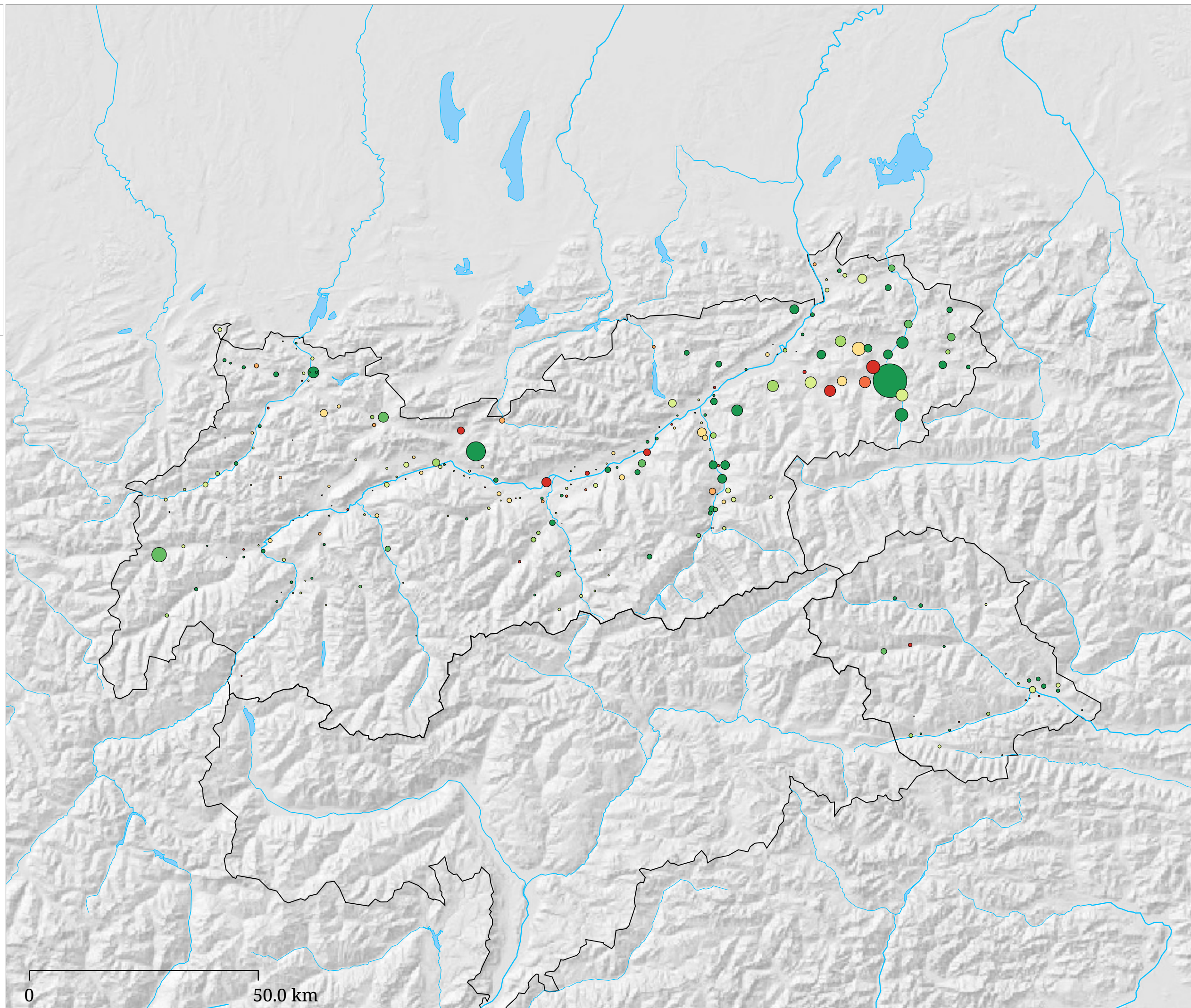
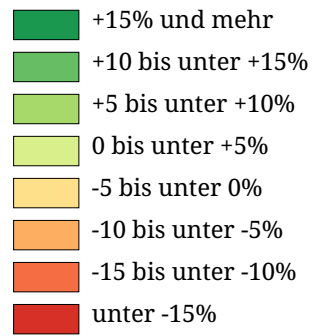
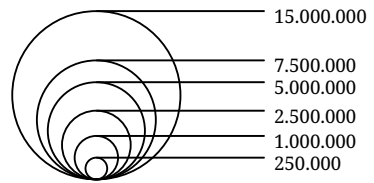


Die Karte zeigt die Einnahmen der Tiroler Gemeinden aus der Grundsteuer A und B (Kreisgröße) sowie die Veränderung der Einnahmen zum Vorjahr in Prozent (Kreisfarbe)

Kartenset »Set 1: Einnahmen mit Veränderung zum Vorjahr«

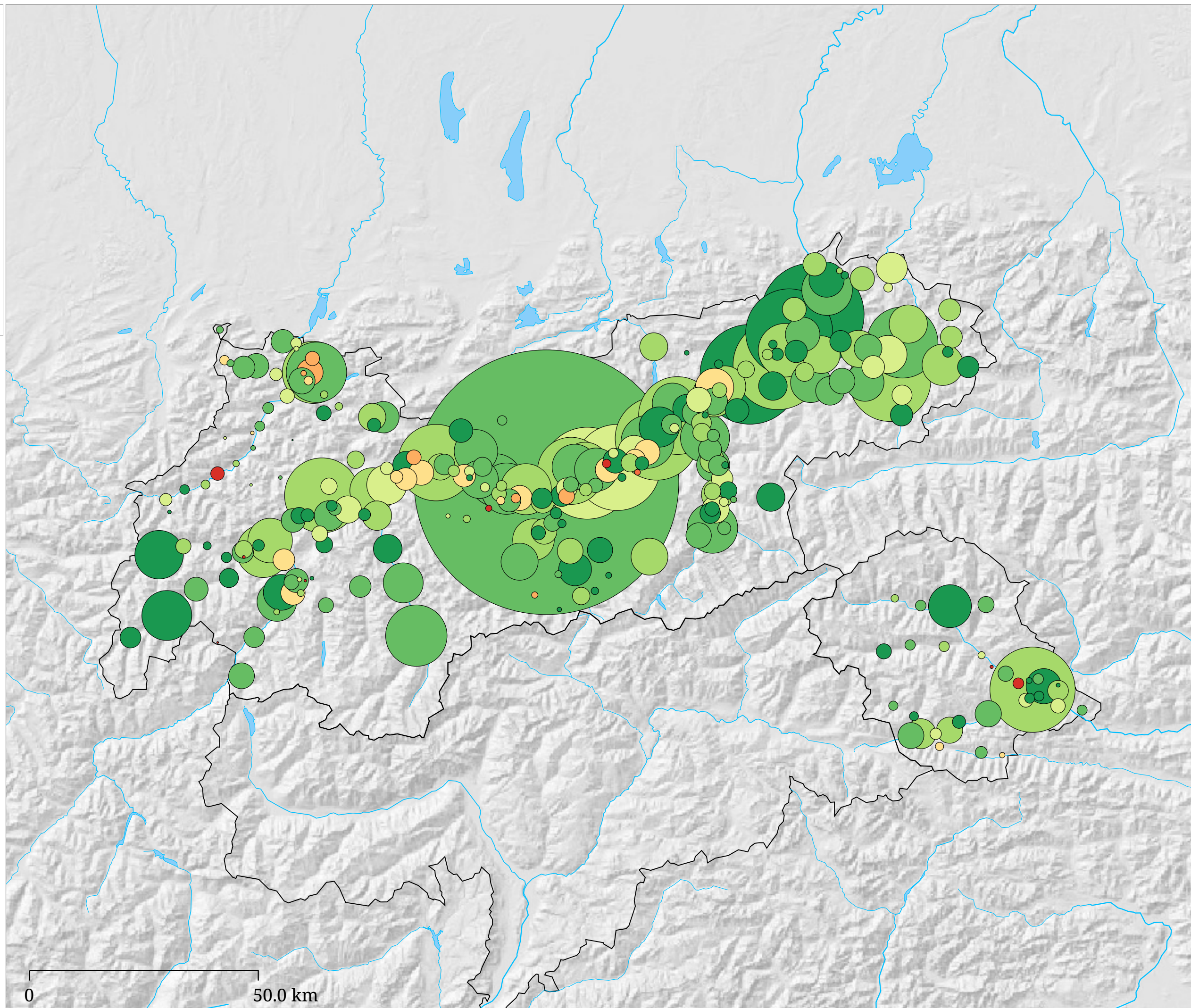
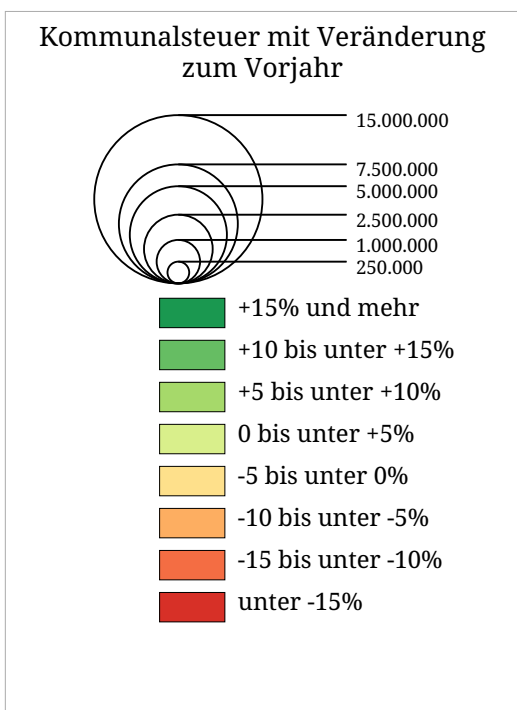
Einnahmen aus der Freizeitwohnsitzabgabe (ab 2021) (€) (Jahresende 2023)

Freizeitwohnsitzabgabe mit
Veränderung zum Vorjahr



Die Karte zeigt die Einnahmen der Tiroler Gemeinden aus der Freizeitwohnsitzabgabe (Kreisgröße) sowie die Veränderung der Einnahmen zum Vorjahr in Prozent (Kreisfarbe)

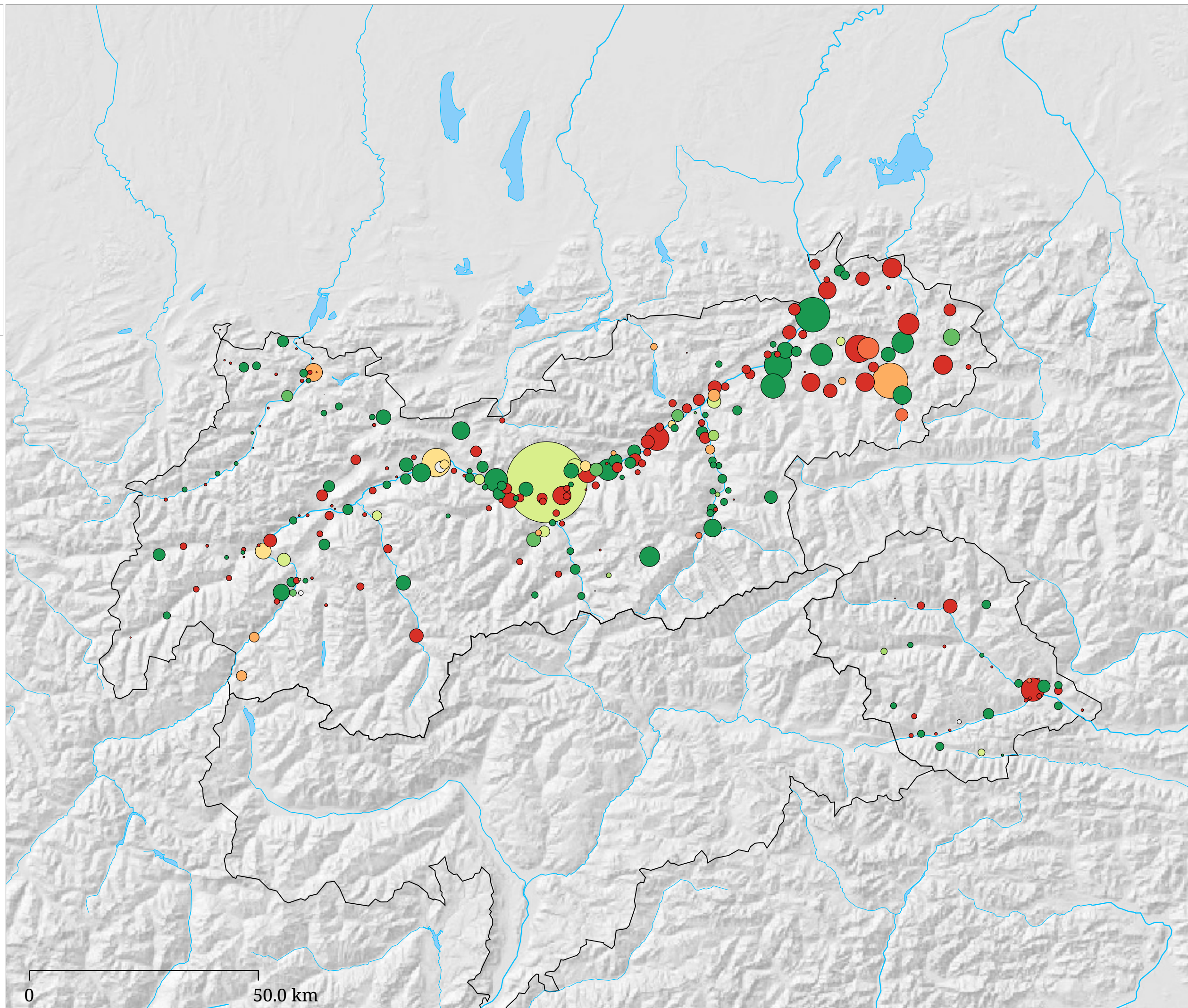
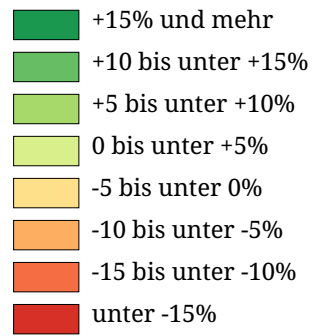
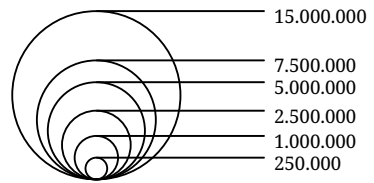
Kartenset »Set 1: Einnahmen mit Veränderung zum Vorjahr« Einnahmen aus der Kommunalsteuer (€) (Jahresende 2023)



Die Karte zeigt die Einnahmen der Tiroler Gemeinden aus der Kommunalsteuer (Kreisgröße) sowie die Veränderung der Einnahmen zum Vorjahr in Prozent (Kreisfarbe)

Kartenset »Set 1: Einnahmen mit Veränderung zum Vorjahr« Einnahmen aus Interessentenbeiträgen (€) (Jahresende 2023)

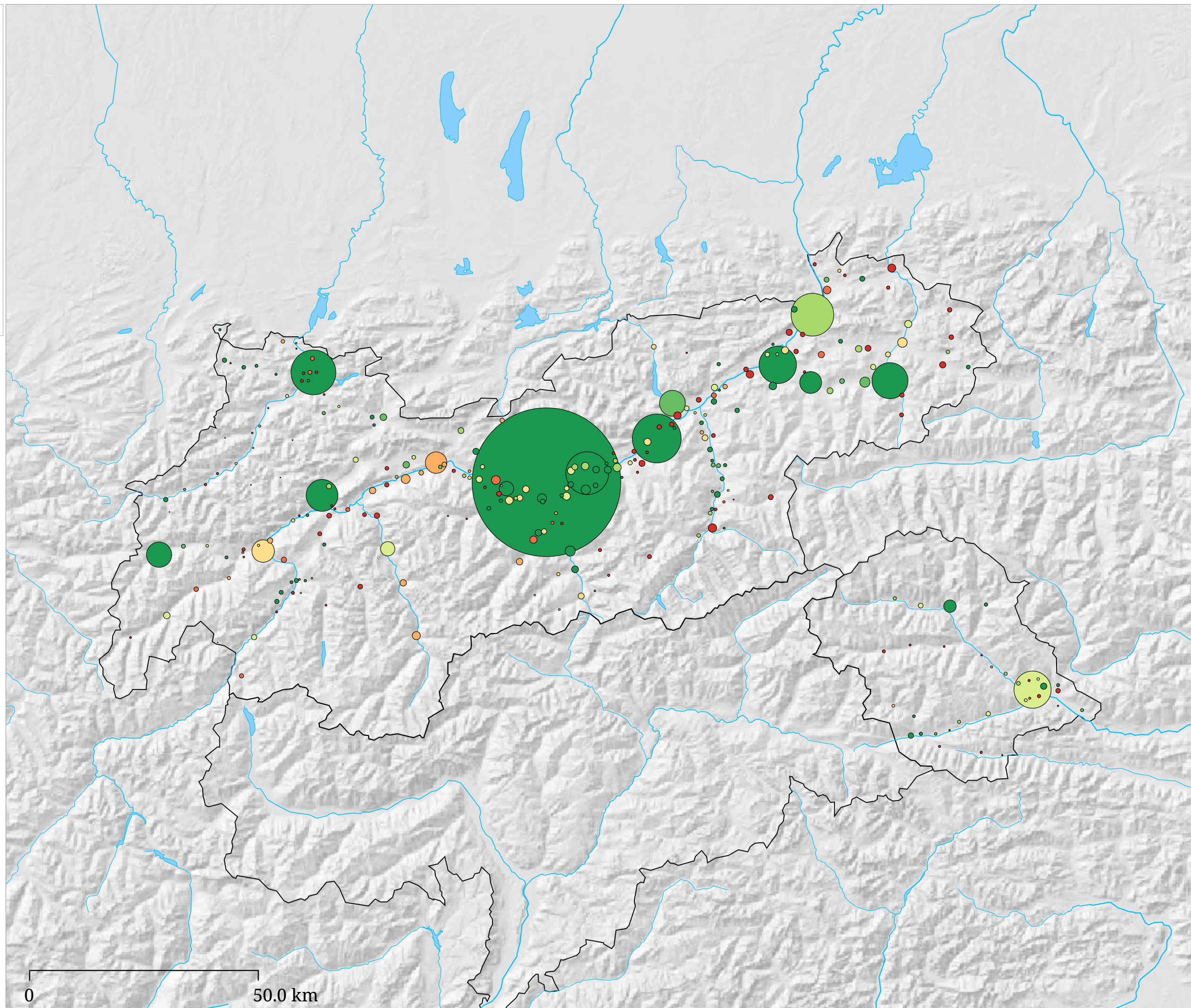
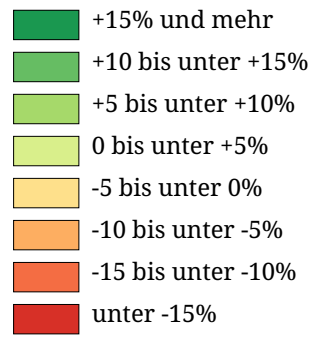
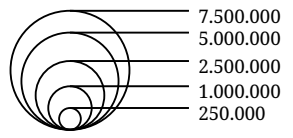
Interessentenbeiträge mit
Veränderung zum Vorjahr



Die Karte zeigt die Einnahmen der Tiroler Gemeinden aus Interessentenbeiträgen (Kreisgröße) sowie die Veränderung der Einnahmen zum Vorjahr in Prozent (Kreisfarbe)

Kartenset »Set 1: Einnahmen mit Veränderung zum Vorjahr« Einnahmen aus sonstigen Steuern (€) (Jahresende 2023)

Sonstige Steuern mit
Veränderung zum Vorjahr

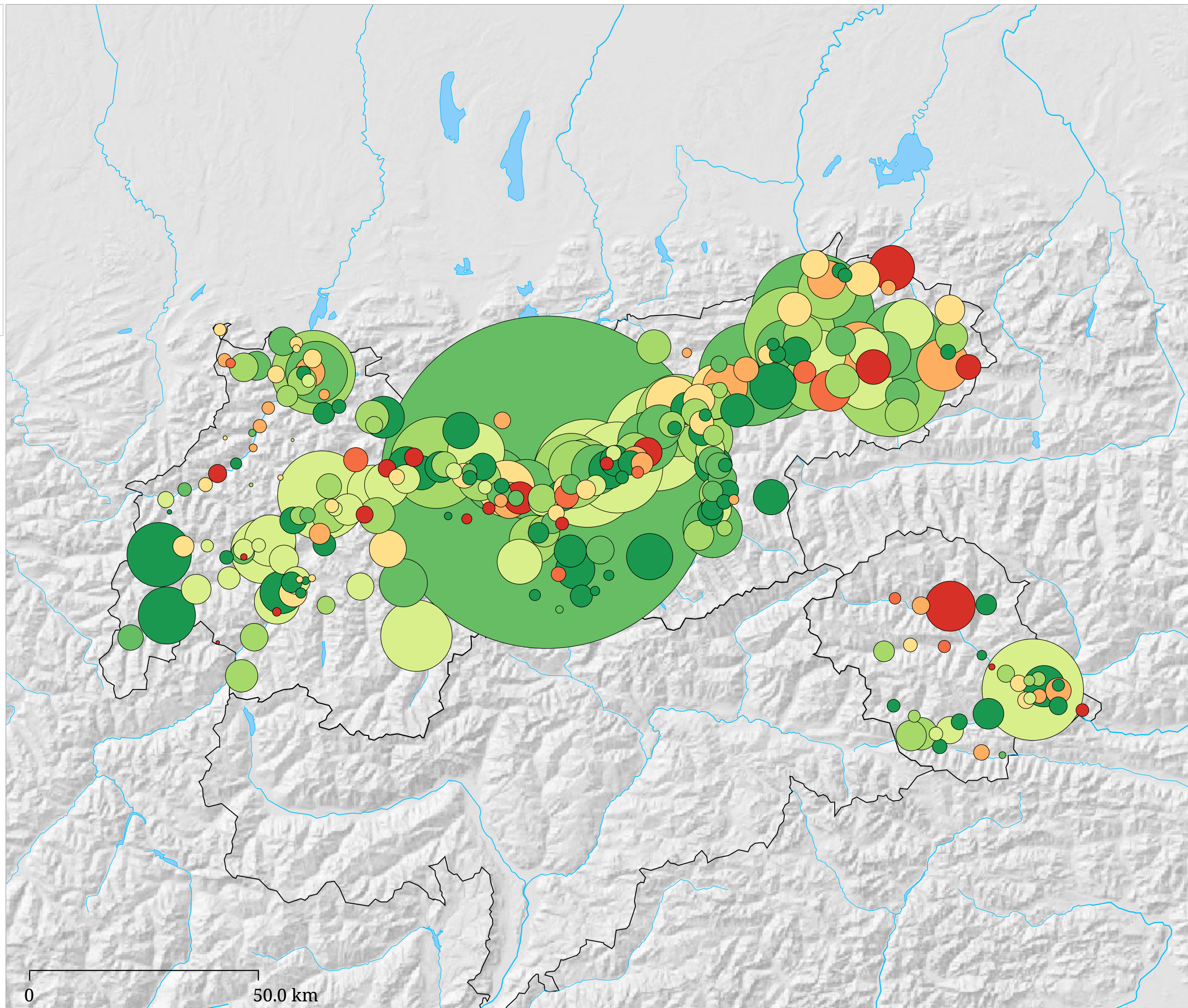
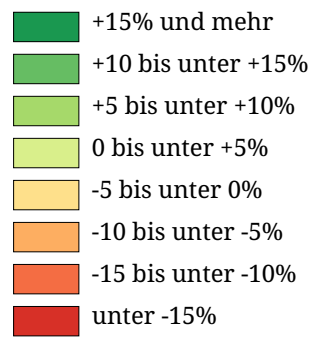
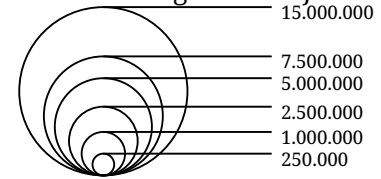


Die Karte zeigt die Einnahmen der Tiroler Gemeinden aus sonstigen Steuern (Kreisgröße) sowie die Veränderung der Einnahmen zum Vorjahr in Prozent (Kreisfarbe). Zu den sonstigen Steuern zählen Vergnügungssteuern, die Hundesteuer sowie diverse Abgaben

Kartenset »Set 1: Einnahmen mit Veränderung zum Vorjahr«

Einnahmen aus ausschließlichen Gemeindeabgaben (€) (Jahresende 2023)

Ausschließliche
 Gemeindeabgaben mit
 Veränderung zum Vorjahr

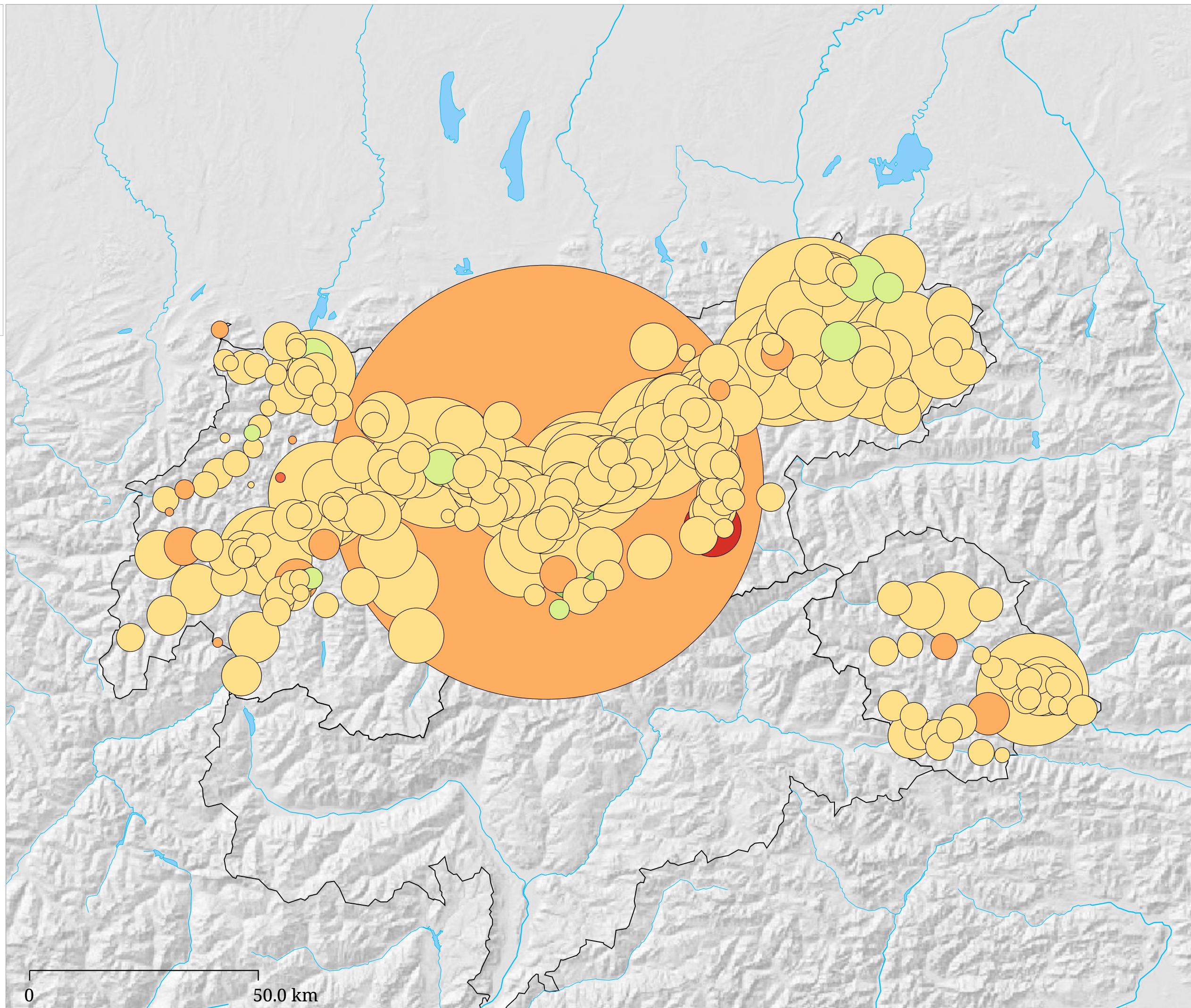
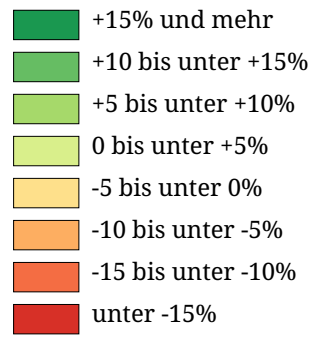
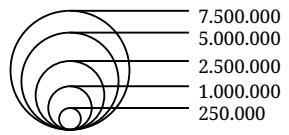


Die Karte zeigt die Einnahmen der Tiroler Gemeinden aus ausschließlichen Gemeindeabgaben (Kreisgröße) sowie die Veränderung der Einnahmen zum Vorjahr in Prozent (Kreisfarbe). Zu den ausschließlichen Abgaben zählen die Grundsteuer A+B, die Kommunalsteuer, Interessentenbeiträge sowie sonstige Steuern

Kartenset »Set 1: Einnahmen mit Veränderung zum Vorjahr«

Einnahmen aus dem abgestuften Bevölkerungsschlüssel (ab 2017) (€) (Jahresende 2023)

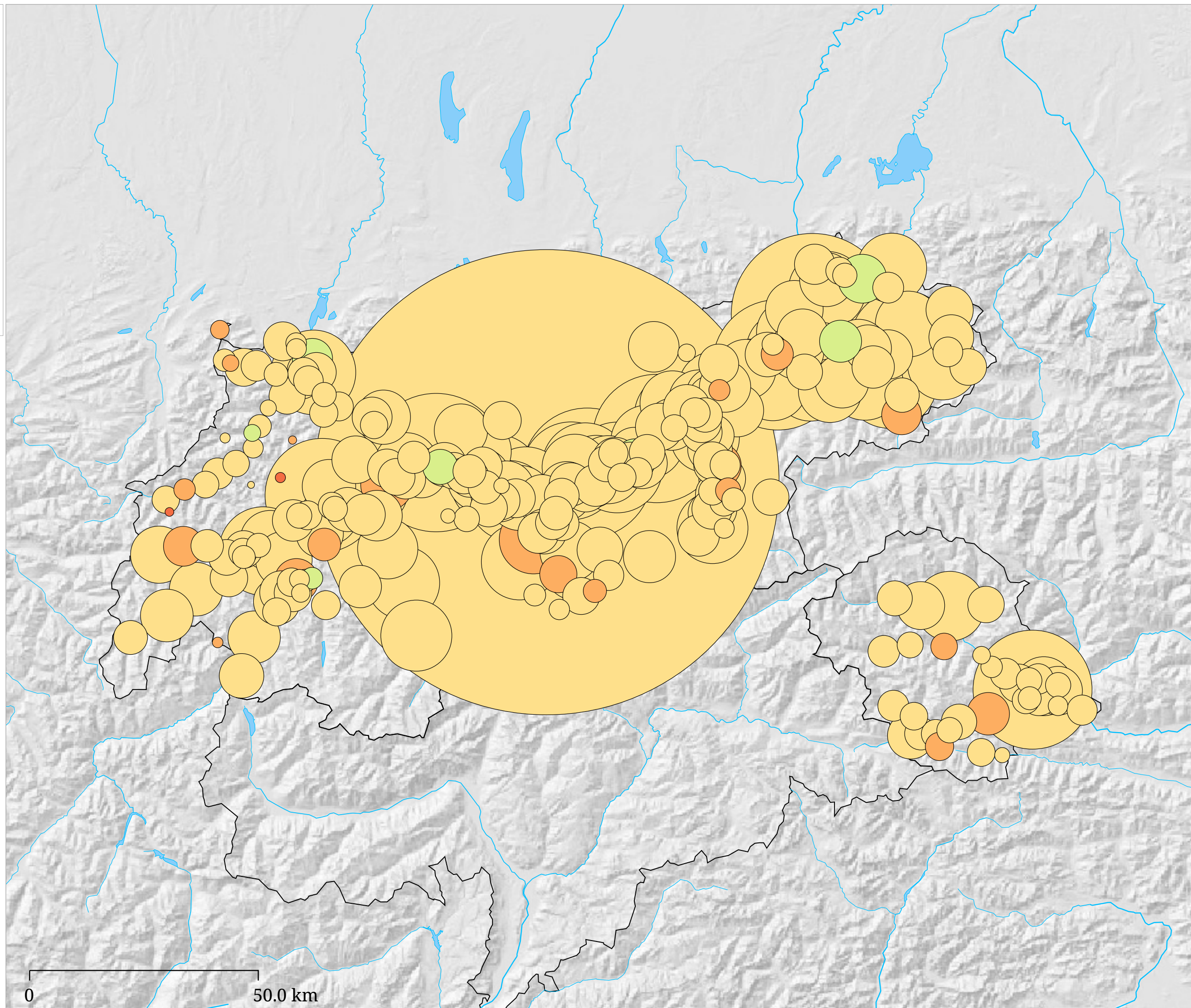
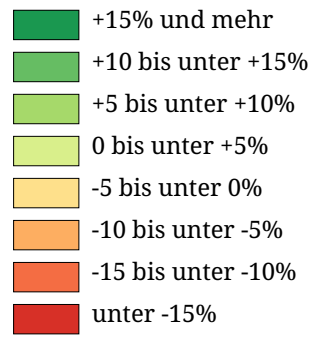
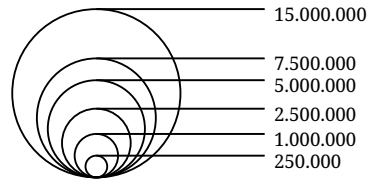
Abgestufter
 Bevölkerungsschlüssel mit
 Veränderung zum Vorjahr



Die Karte zeigt die Gesamteinnahmen der Tiroler Gemeinden aus Abgabenertragsanteilen (Kreisgröße) sowie die Veränderung der Einnahmen zum Vorjahr in Prozent (Kreisfarbe)

Kartenset »Set 1: Einnahmen mit Veränderung zum Vorjahr« Einnahmen aus Abgabenertragsanteilen (€) (Jahresende 2023)

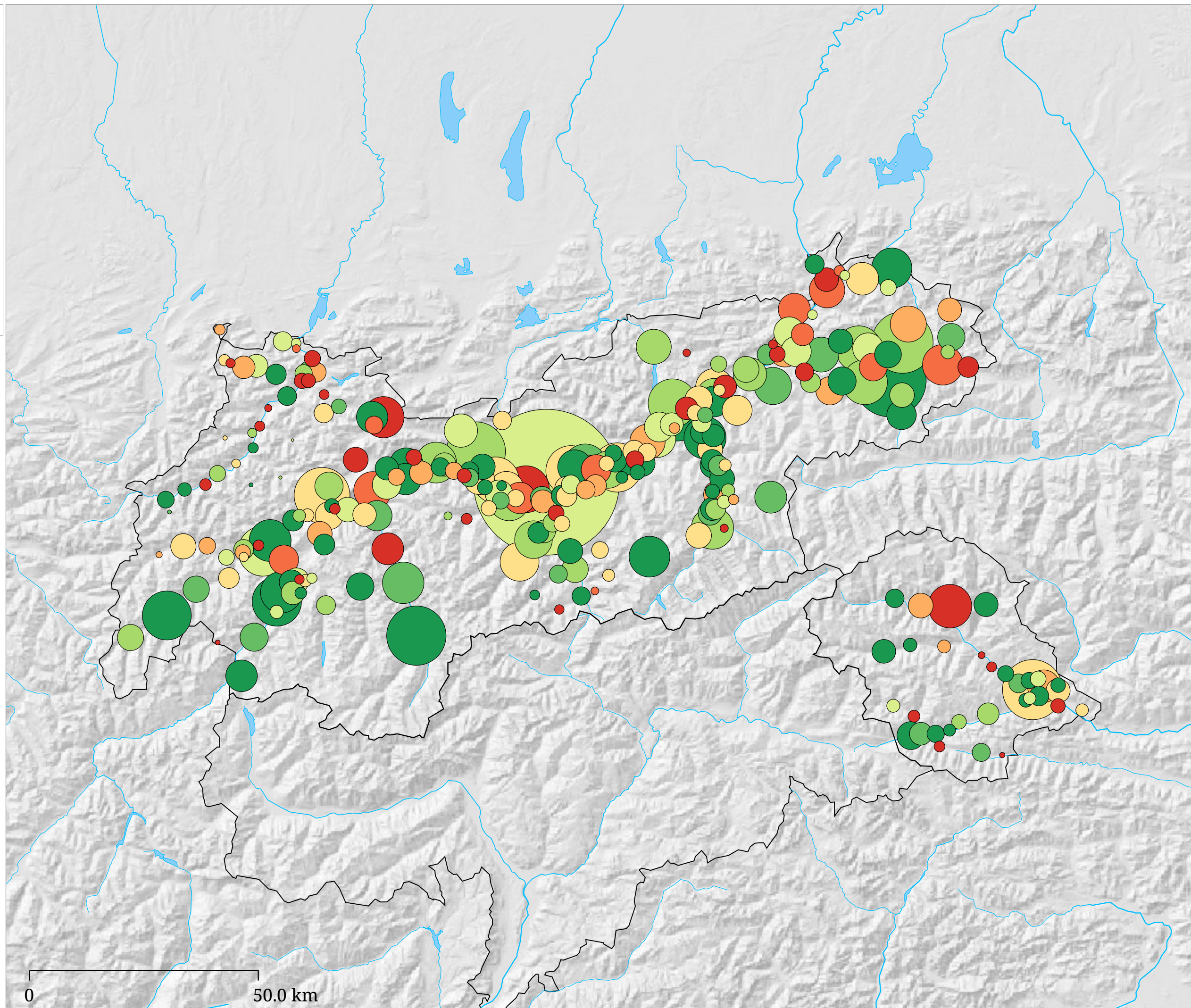
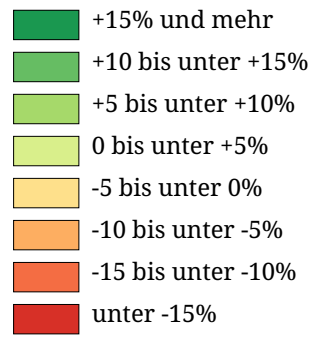
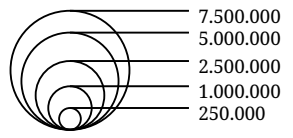
Abgabenertragsanteile mit
Veränderung zum Vorjahr



Die Karte zeigt die Einnahmen der Tiroler Gemeinden aus Abgabenertragsanteilen (Kreisgröße) sowie die Veränderung der Einnahmen zum Vorjahr in Prozent (Kreisfarbe)

Kartenset »Set 1: Einnahmen mit Veränderung zum Vorjahr« Einnahmen aus Benützungsgebühren nach FAG (€) (Jahresende 2023)

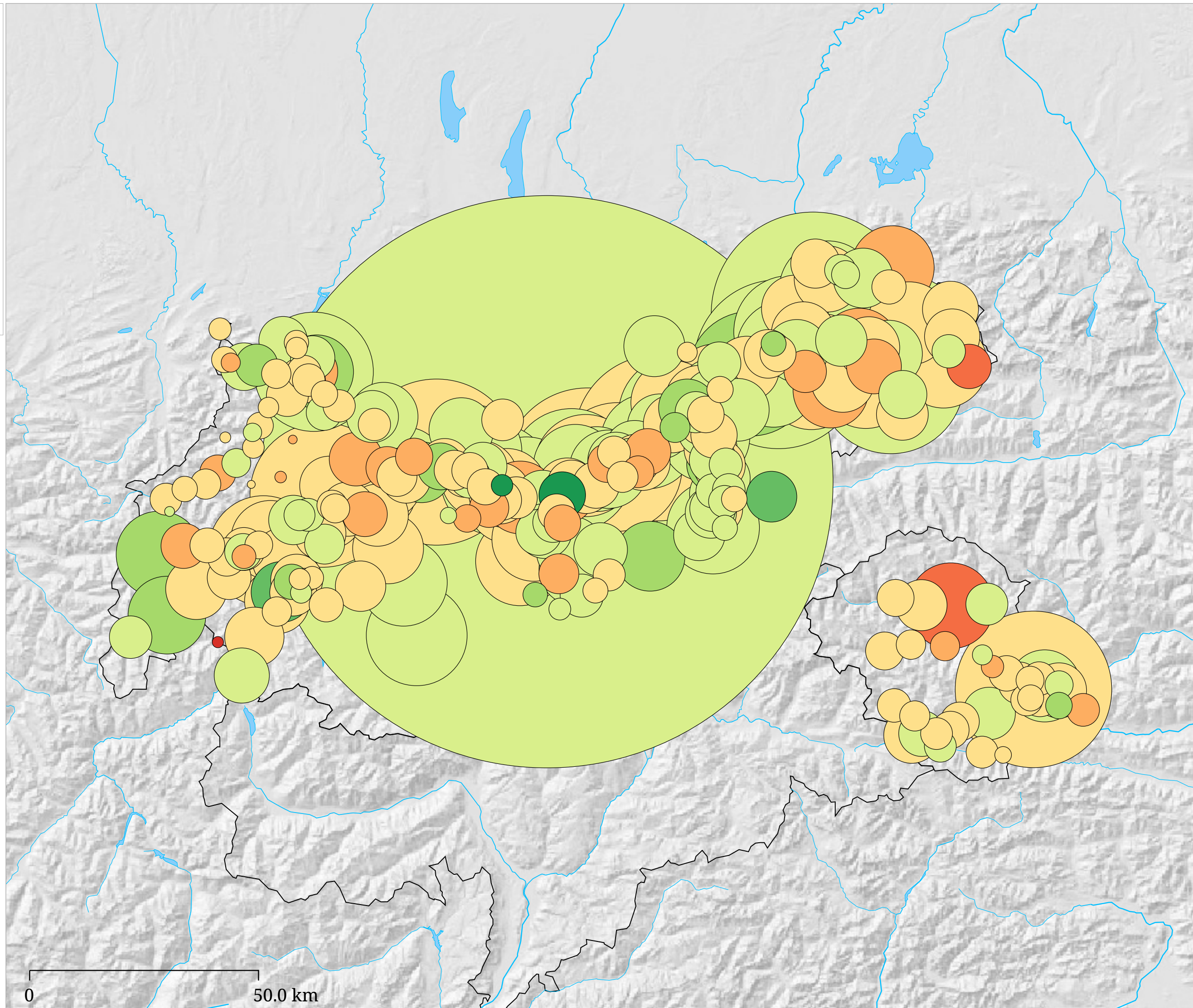
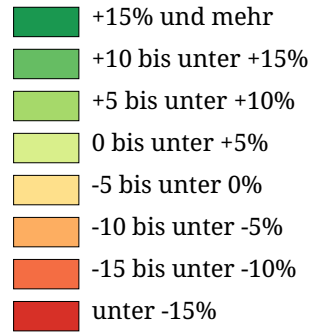
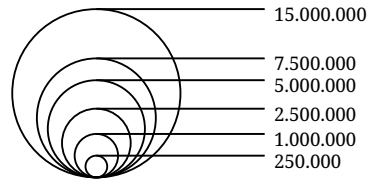
Benützungsgebühren nach FAG
mit Veränderung zum Vorjahr



Die Karte zeigt die Gesamteinnahmen der Tiroler Gemeinden aus Benützungsgebühren nach FAG (Kreisgröße) sowie die Veränderung der Einnahmen zum Vorjahr in Prozent (Kreisfarbe)

Kartenset »Set 1: Einnahmen mit Veränderung zum Vorjahr« Gesamteinnahmen der Gemeinden (€) (Jahresende 2023)

Öffentliche Abgaben mit
 Veränderung zum Vorjahr



Die Karte zeigt die Gesamteinnahmen (= "öffentliche Abgaben") der Tiroler Gemeinden (Kreisgröße) sowie die Veränderung der Einnahmen zum Vorjahr in Prozent (Kreisfarbe)