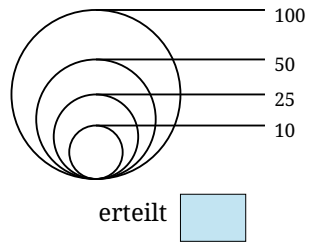
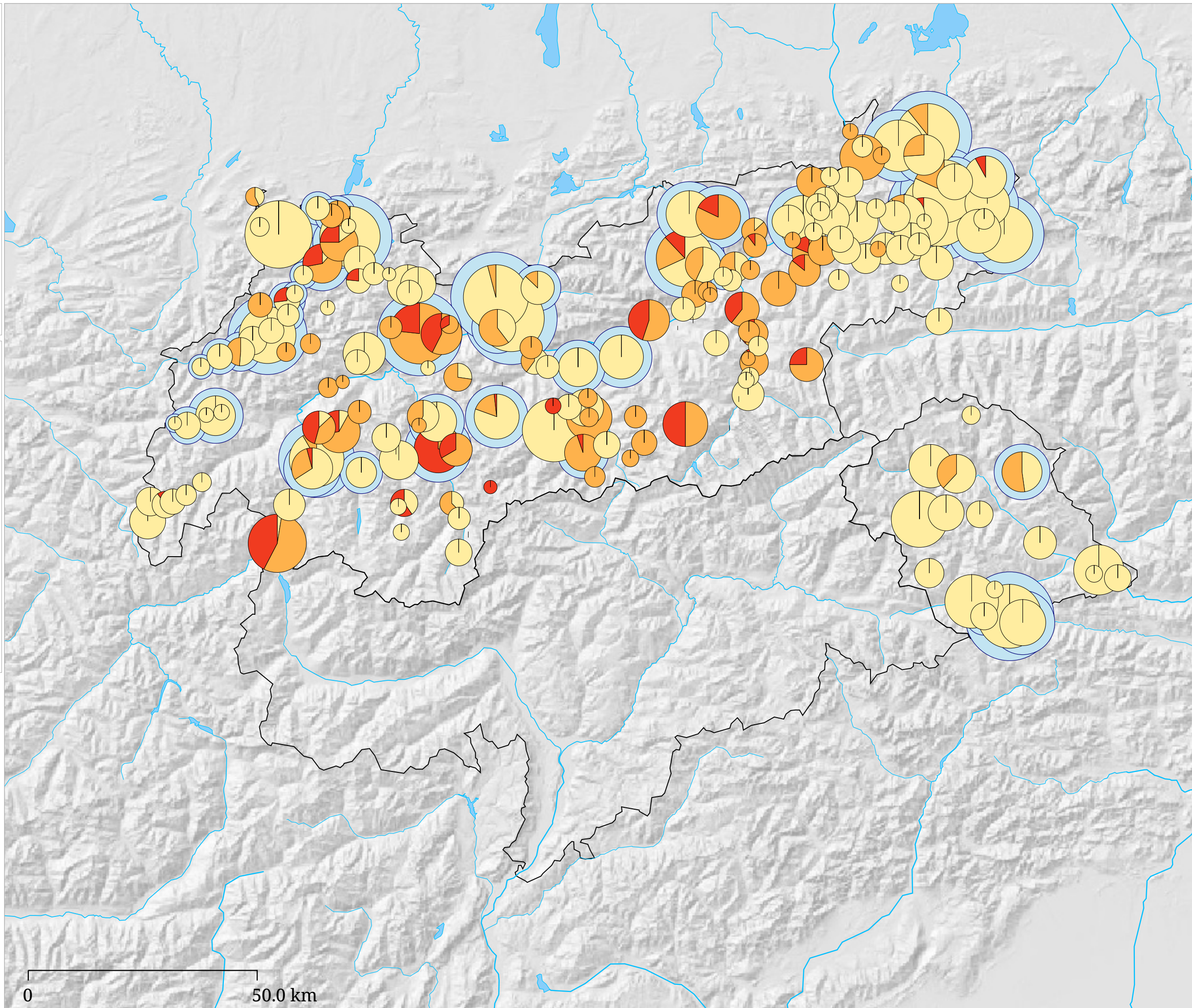
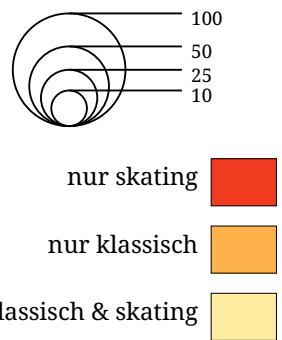


Loipenkilometer nach Langlauftechnik (Langlaufregionen) (2012)

Loipen mit Loipengütesiegel
(km)



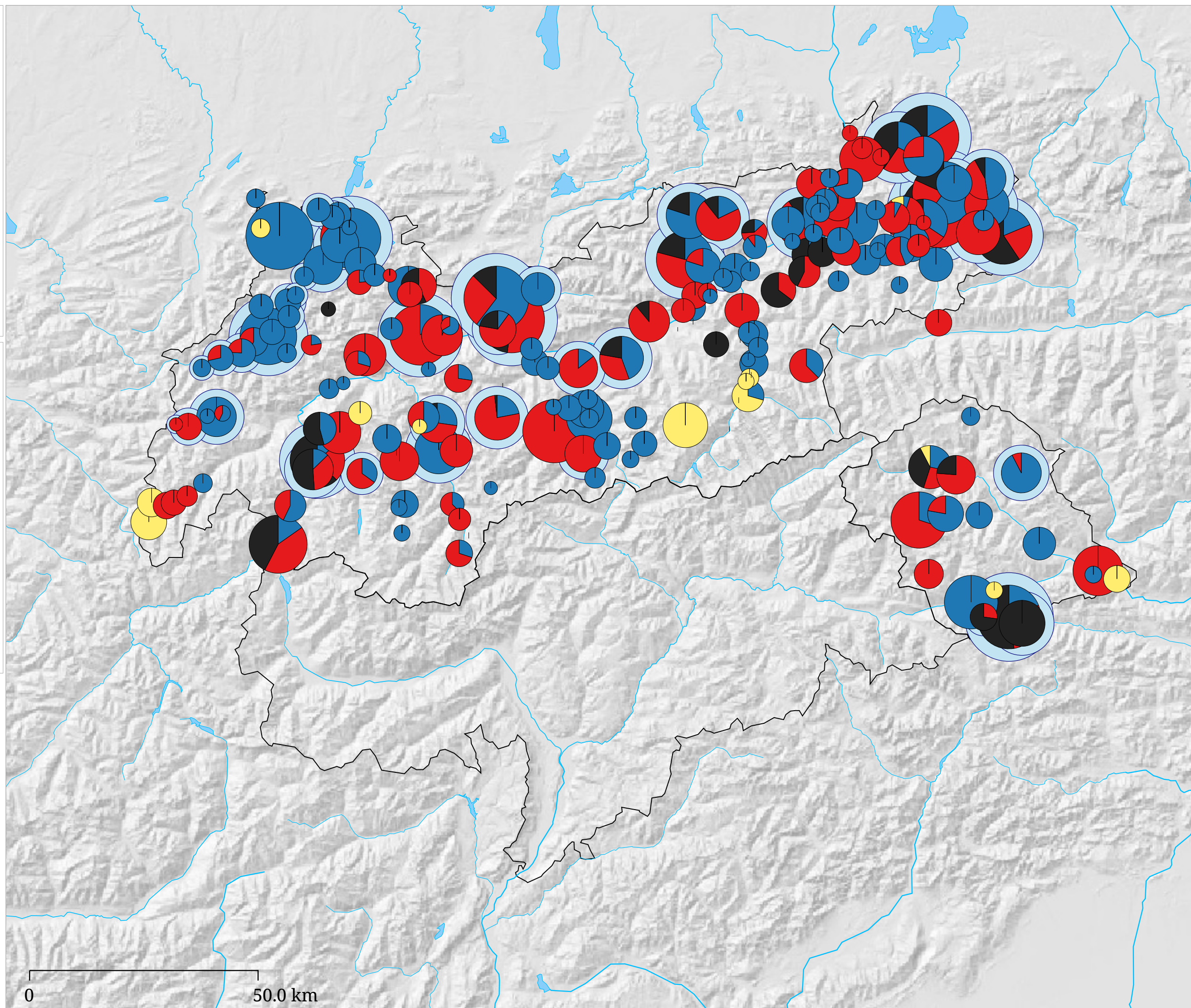
Loipenkilometer nach
Langlauftechnik



0 50.0 km

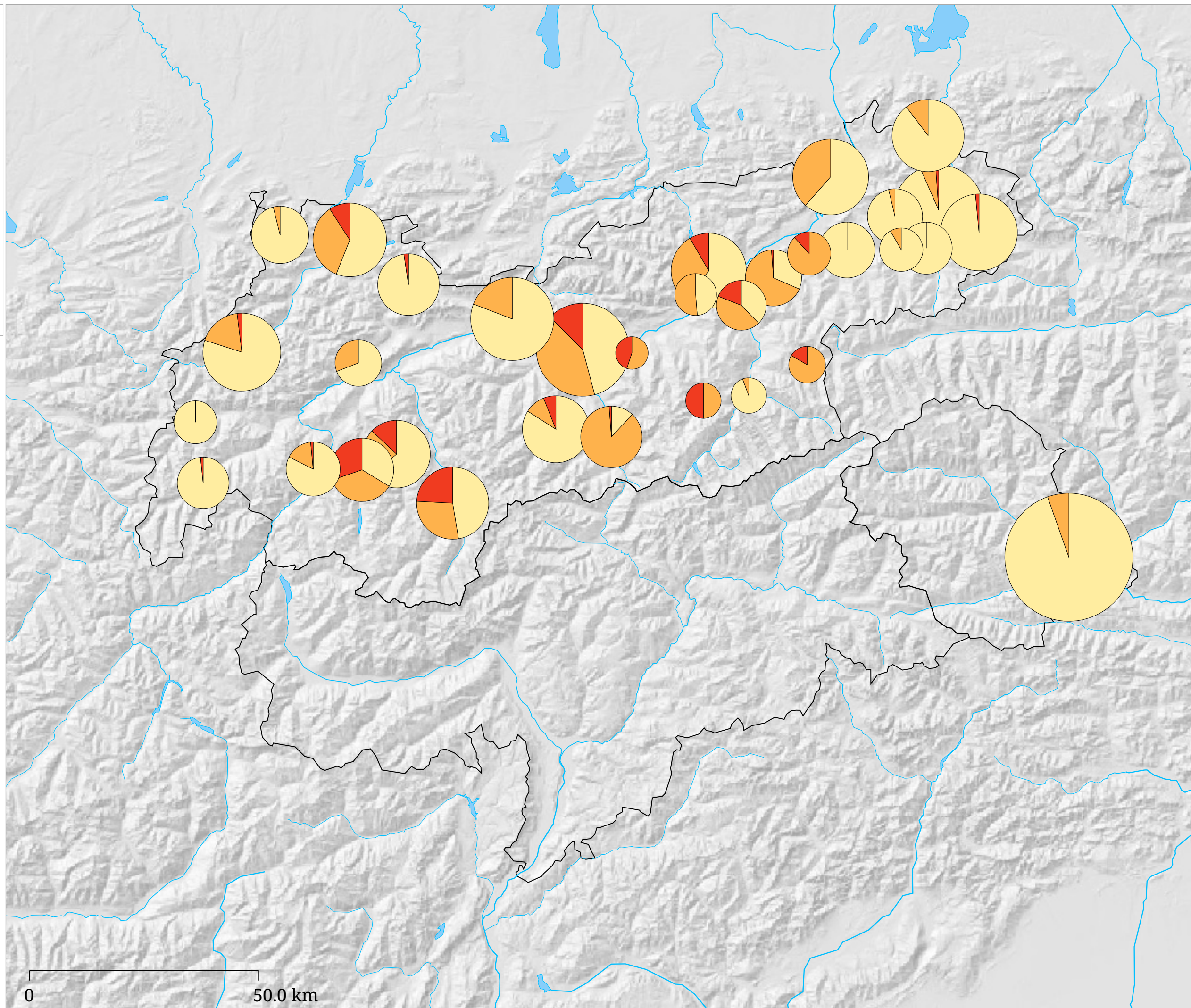
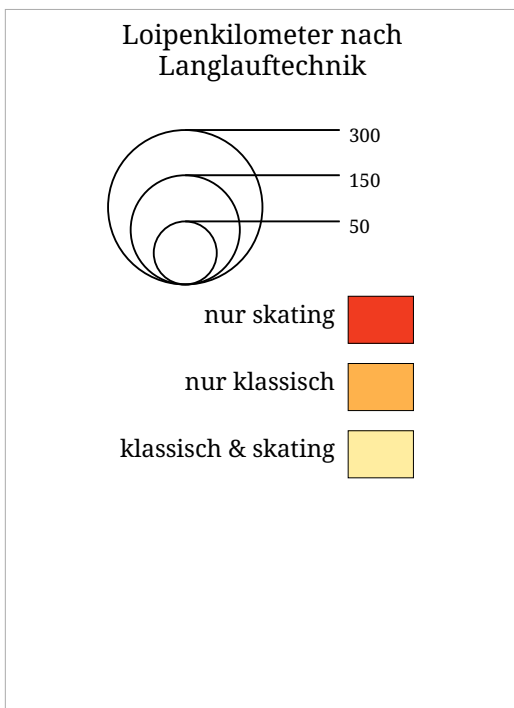
Die Karte zeigt auf Basis der Langlaufregionen die Summe der präparierten Loipenkilometer unterteilt nach Präparierungsart. Loipen die sowohl im Klassik- als auch im Skatingstil befahren werden können erscheinen in Gelb, Loipen die nur klassisch präpariert sind in Orange und Loipen die ausschließlich für die Skatingtechnik geeignet sind in Rot. Zusätzlich sind Langlaufregionen denen das Tiroler Loipengütesiegel verliehen wurde durch hellblau Kreise angedeutet.

Loipenkilometer nach Schwierigkeitsgrad (Langlaufregionen) (2012)



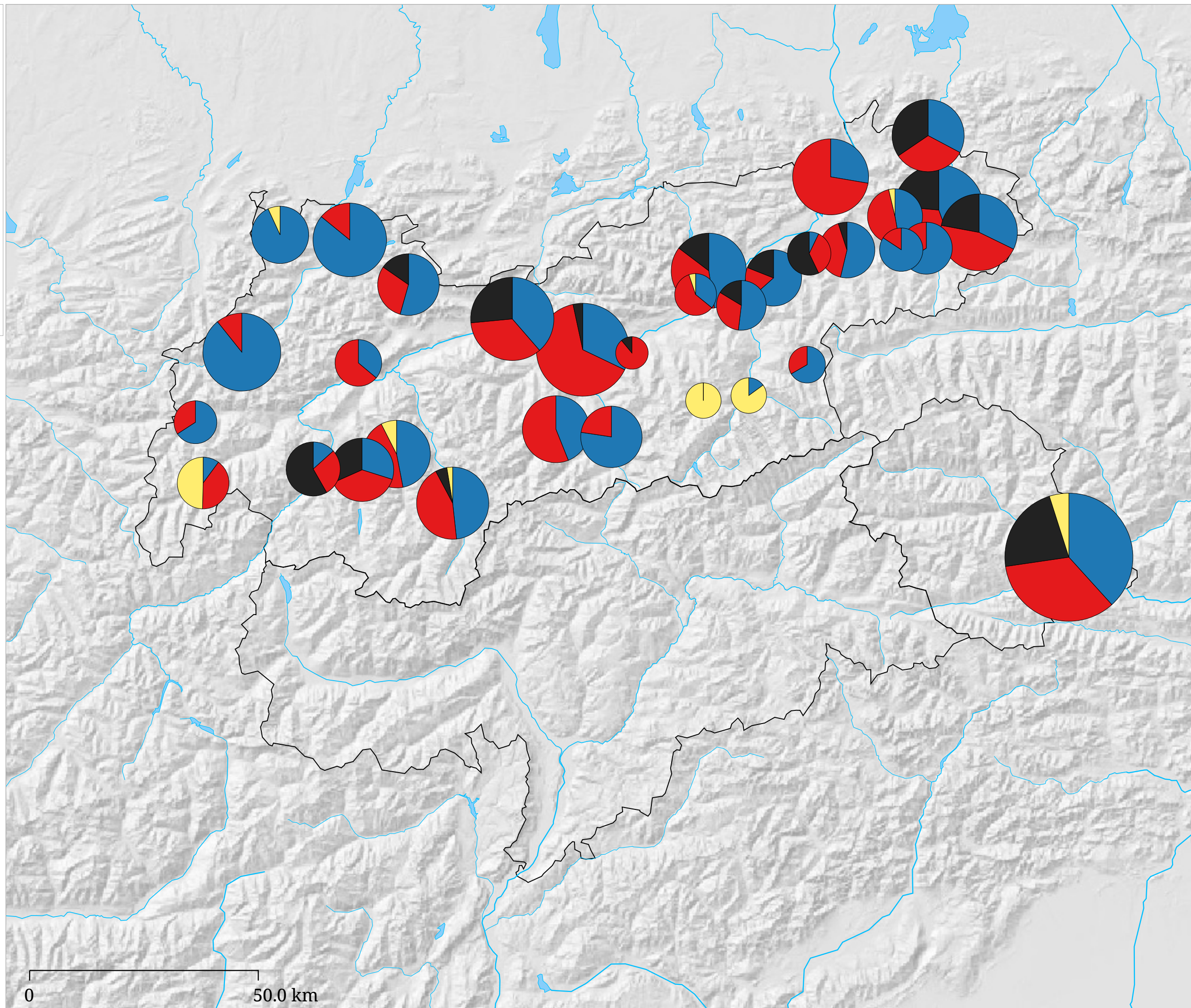
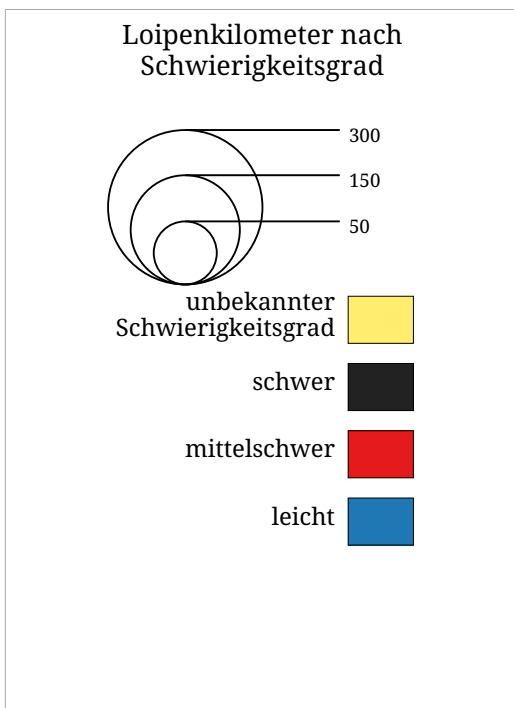
Die Karte zeigt auf Basis der Langlaufregionen die Summe der präparierten Loipenkilometer unterteilt nach Schwierigkeitsgrad. Leichte Loipen sind blau, mittelschwere Loipen rot und schwere Loipen schwarz gekennzeichnet. Loipen mit unbekanntem Schwierigkeitsgrad erscheinen in Gelb. Zusätzlich sind Langlaufregionen denen das Tiroler Loipengütesiegel verliehen wurde durch hellblaue Kreise angedeutet.

Loipenkilometer nach Langlauftechnik (Tourismusverbände) (2012)



Die Karte zeigt auf Basis der Tourismusverbände die Summe der präparierten Loipenkilometer unterteilt nach Präparierungsart. Loipen die sowohl im Klassik- als auch im Skatingstil befahren werden können erscheinen in Gelb, Loipen die nur klassisch präpariert sind in Orange und Loipen die ausschließlich für die Skatingtechnik geeignet sind in Rot.

Loipenkilometer nach Schwierigkeitsgrad (Tourismusverbände) (2012)



Die Karte zeigt auf Basis der Tourismusverbände die Summe der präparierten Loipenkilometer unterteilt nach Schwierigkeitsgrad. Leichte Loipen sind blau, mittelschwere Loipen rot und schwere Loipen schwarz gekennzeichnet. Loipen mit unbekanntem Schwierigkeitsgrad erscheinen in Gelb.