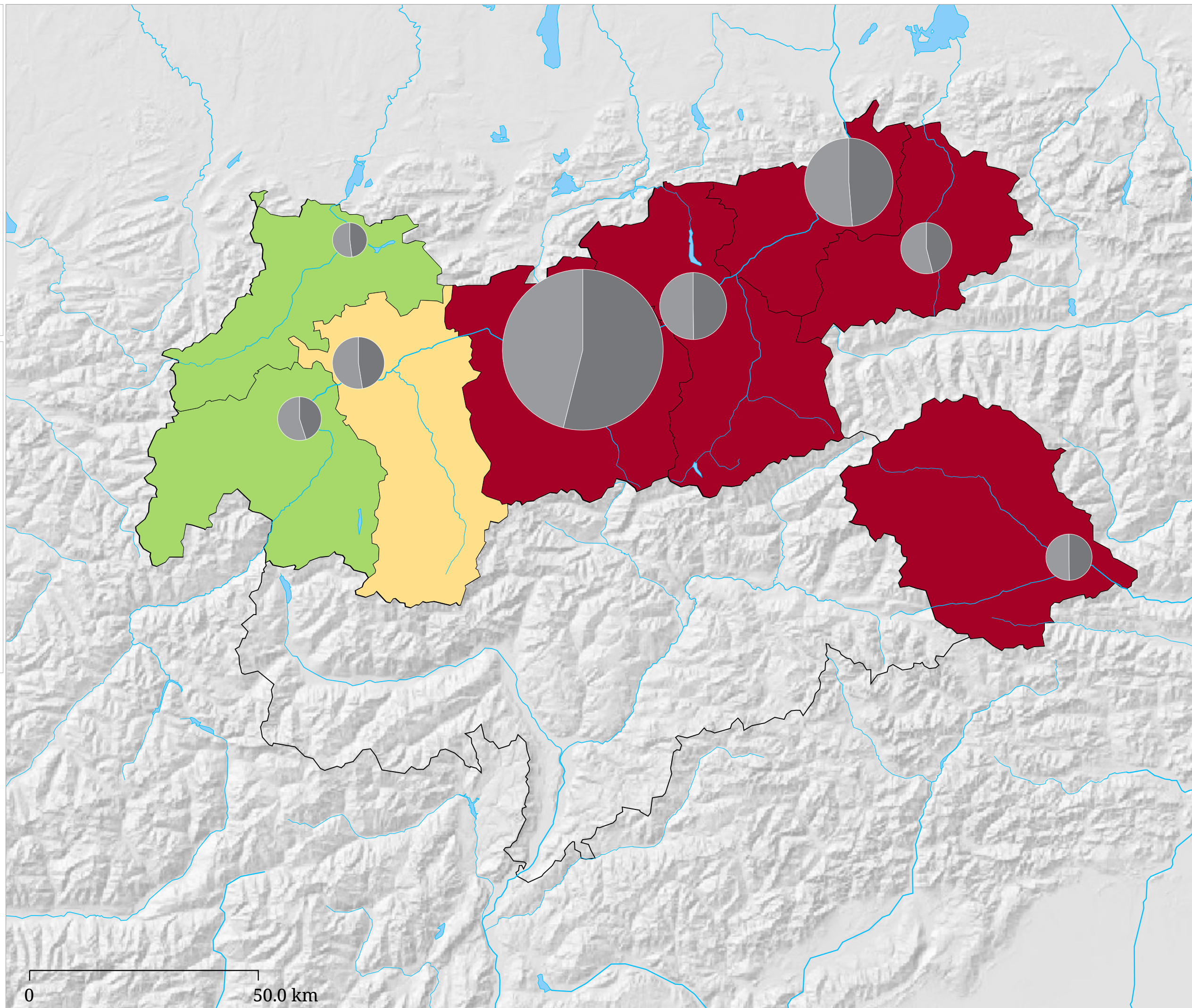
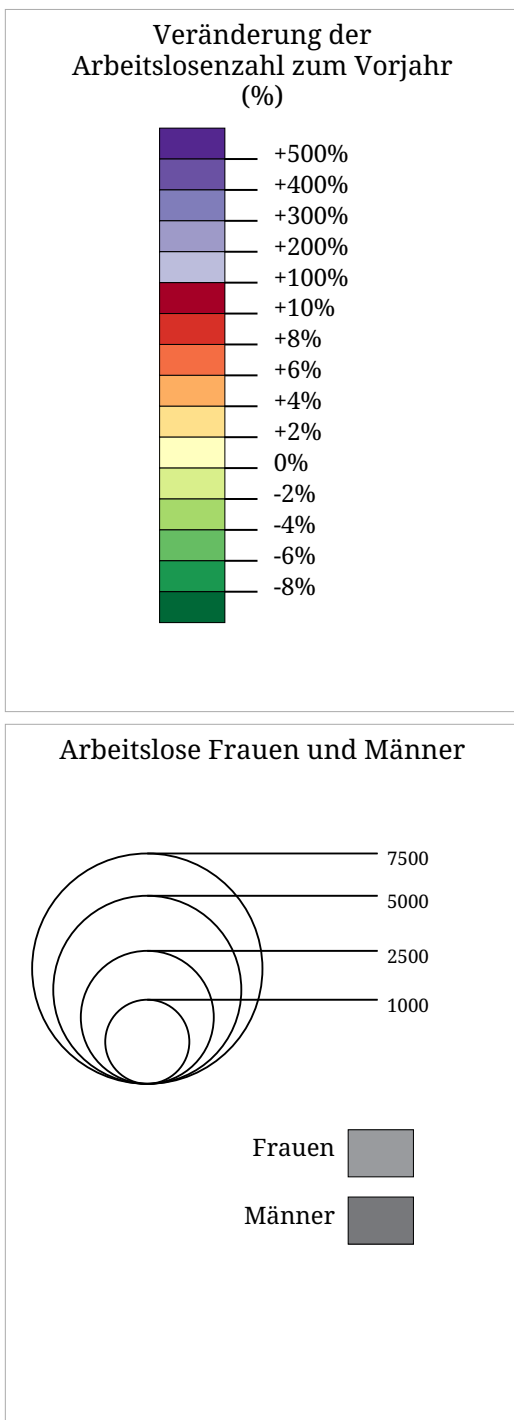


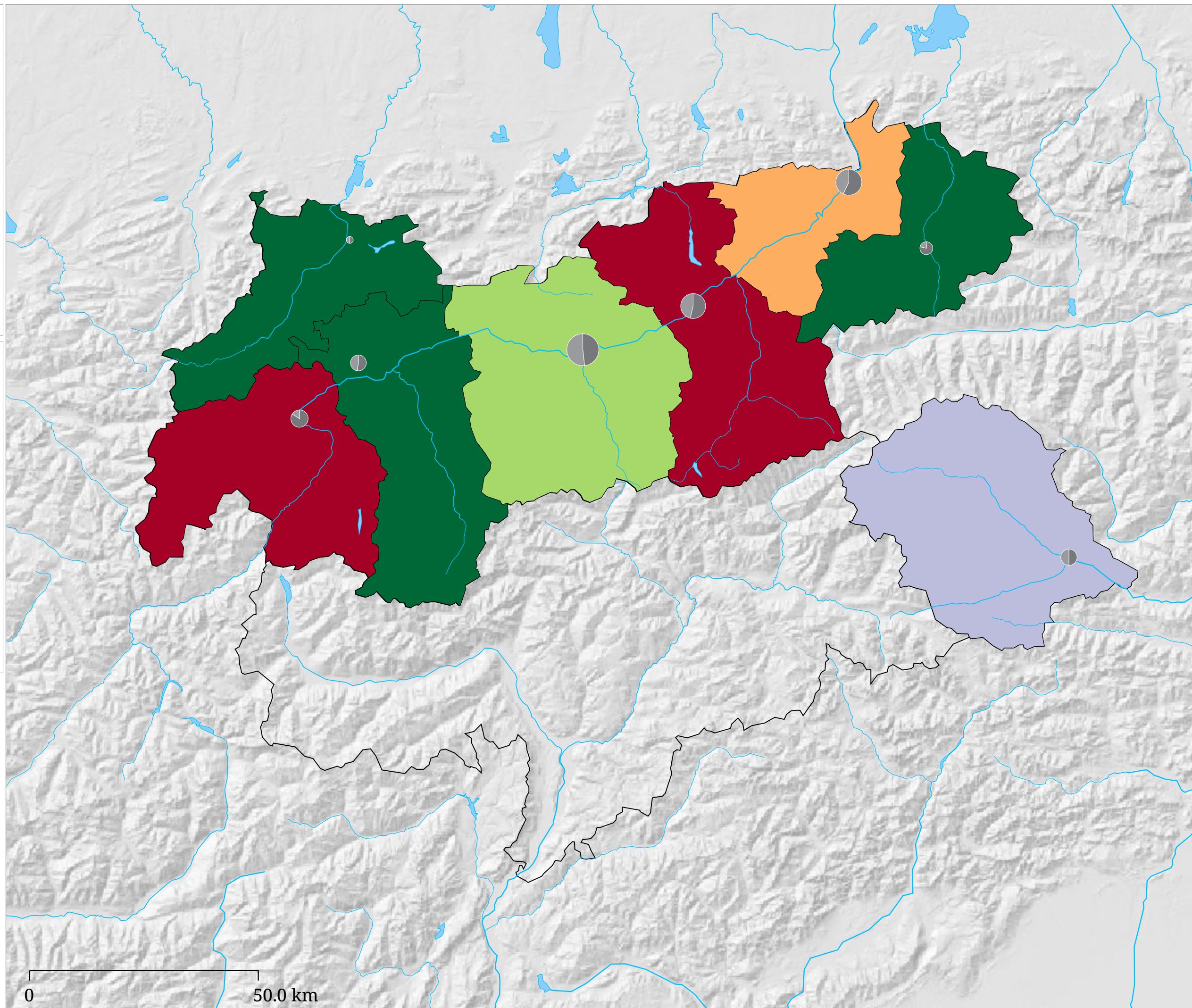
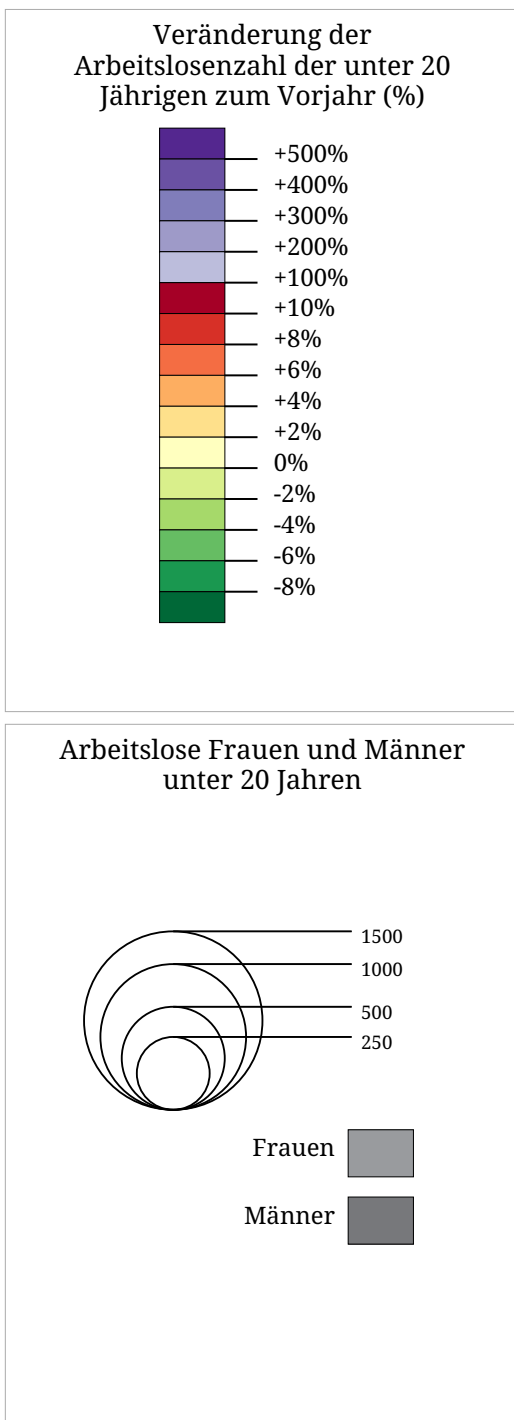
# Kartenset »Arbeitslosigkeit (AMS)«

## Veränderung der Arbeitslosenzahl zum Vorjahr (August 2024)



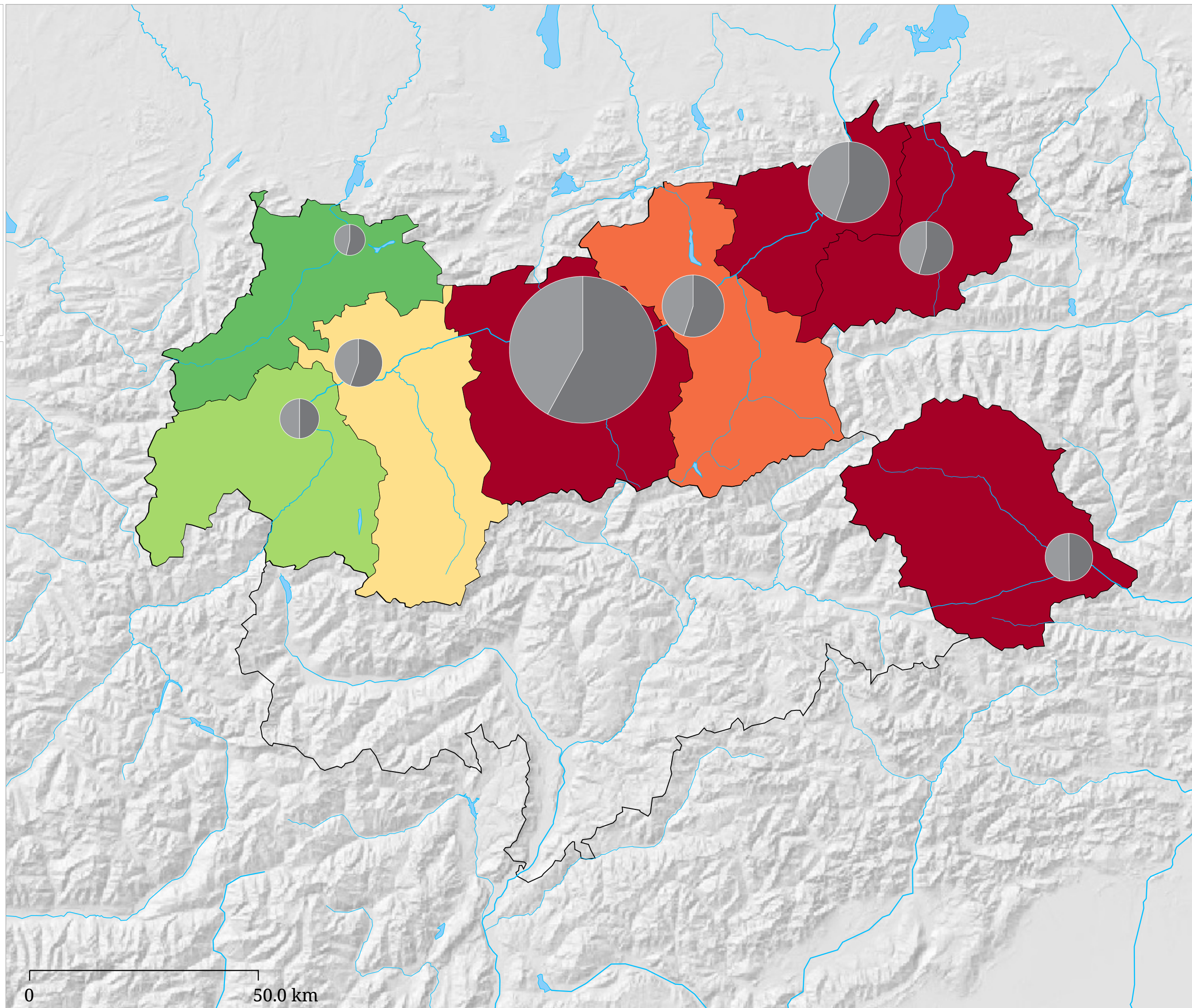
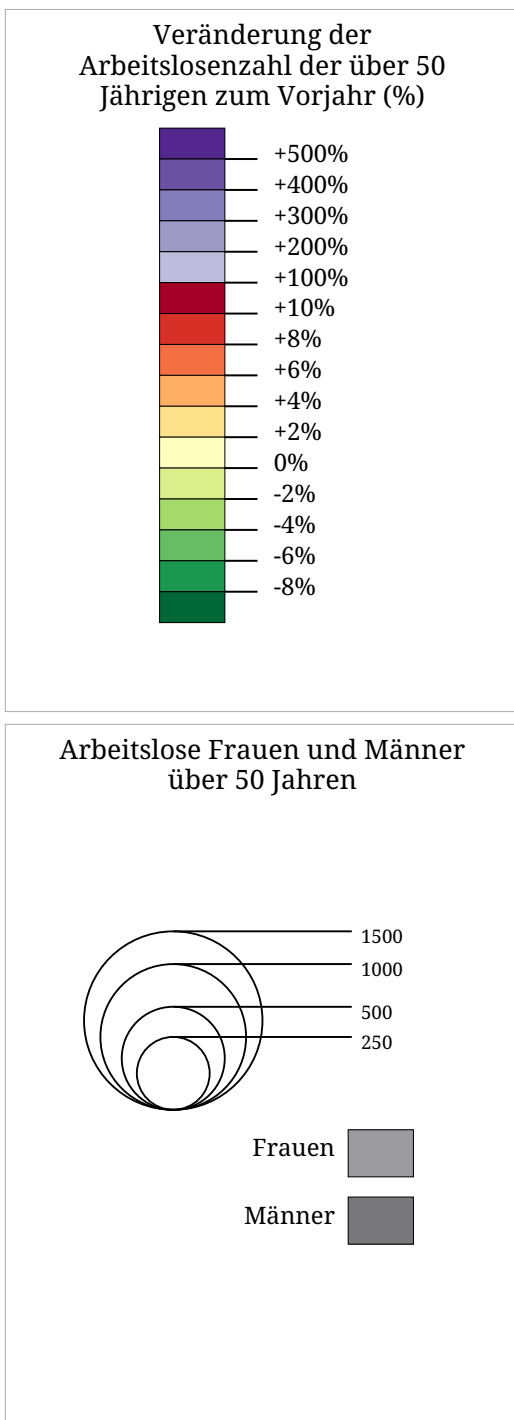
Die Karte zeigt die Veränderung der Arbeitslosenzahl zum Vorjahresmonat in Prozent (Flächen) sowie die absolute Zahl arbeitsloser Frauen und Männer (Sektoren). Der hellgraue Sektor links zeigt die Zahl arbeitsloser Frauen, der dunkelgraue Sektor rechts zeigt die Zahl arbeitsloser Männer.

Veränderung der Arbeitslosenzahl der unter 20 Jährigen zum Vorjahr (August 2024)



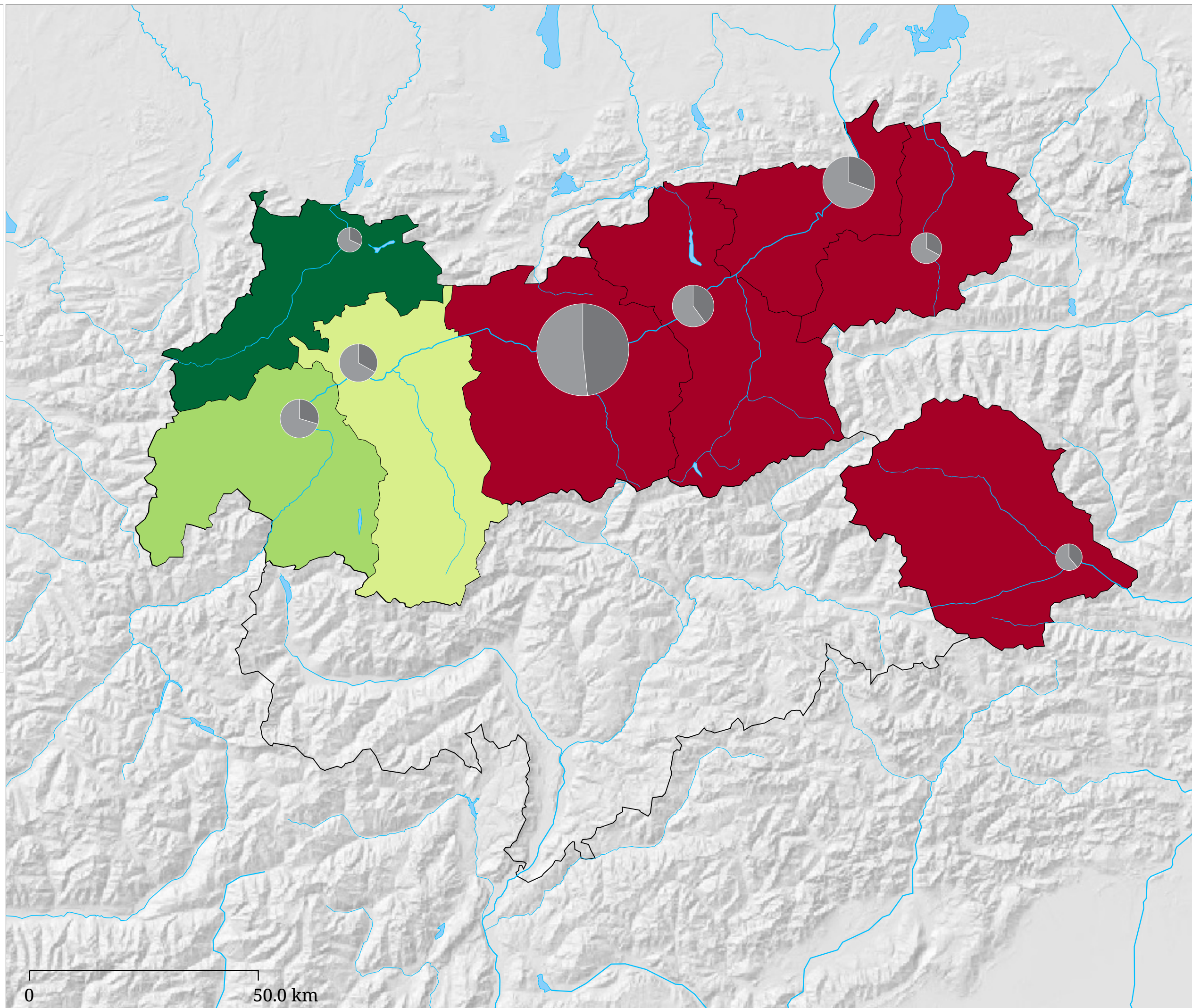
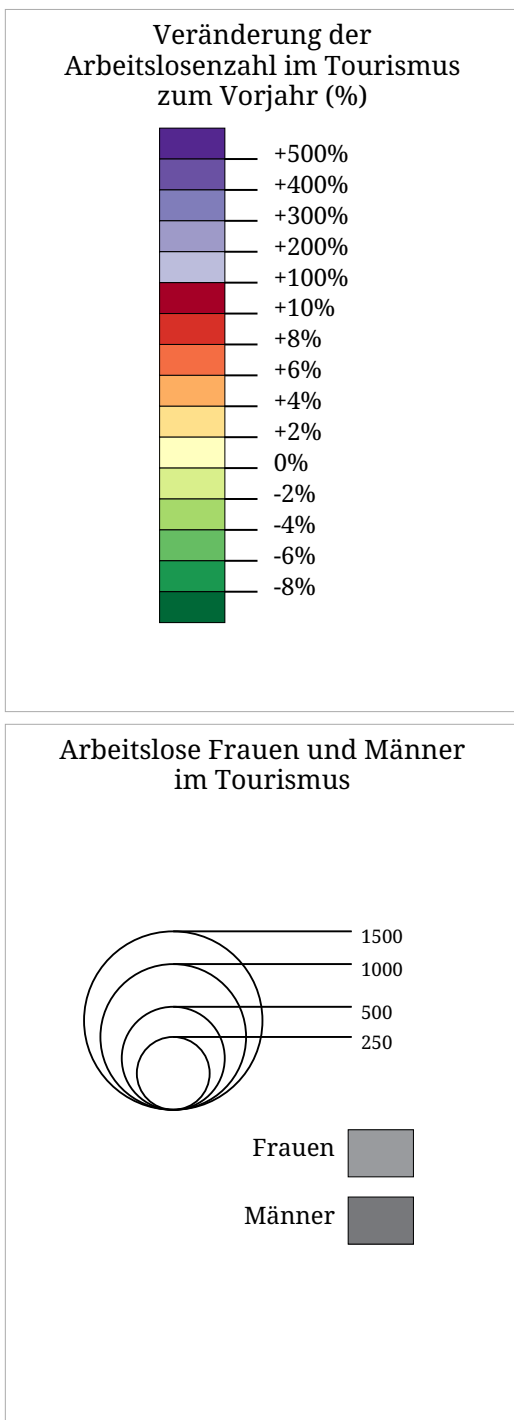
Die Karte zeigt die Veränderung der Arbeitslosenzahl der unter 20 Jährigen zum Vorjahresmonat in Prozent (Flächen) sowie die absolute Zahl arbeitsloser Frauen und Männer im Alter unter 20 Jahren (Sektoren). Der hellgraue Sektor links zeigt die Zahl arbeitsloser Frauen, der dunkelgraue Sektor rechts zeigt die Zahl arbeitsloser Männer.

Veränderung der Arbeitslosenzahl der über 50 Jährigen zum Vorjahr (August 2024)



Die Karte zeigt die Veränderung der Arbeitslosenzahl der über 50 Jährigen zum Vorjahresmonat in Prozent (Flächen) sowie die absolute Zahl arbeitsloser Frauen und Männer im Alter ab 50 Jahren (Sektoren). Der hellgraue Sektor links zeigt die Zahl arbeitsloser Frauen, der dunkelgraue Sektor rechts zeigt die Zahl arbeitsloser Männer.

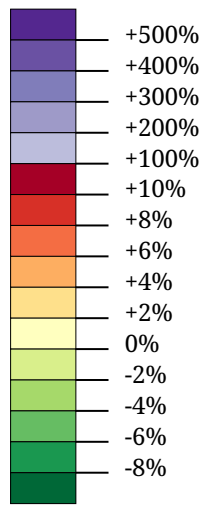
Veränderung der Arbeitslosenzahl im Tourismus zum Vorjahr (August 2024)



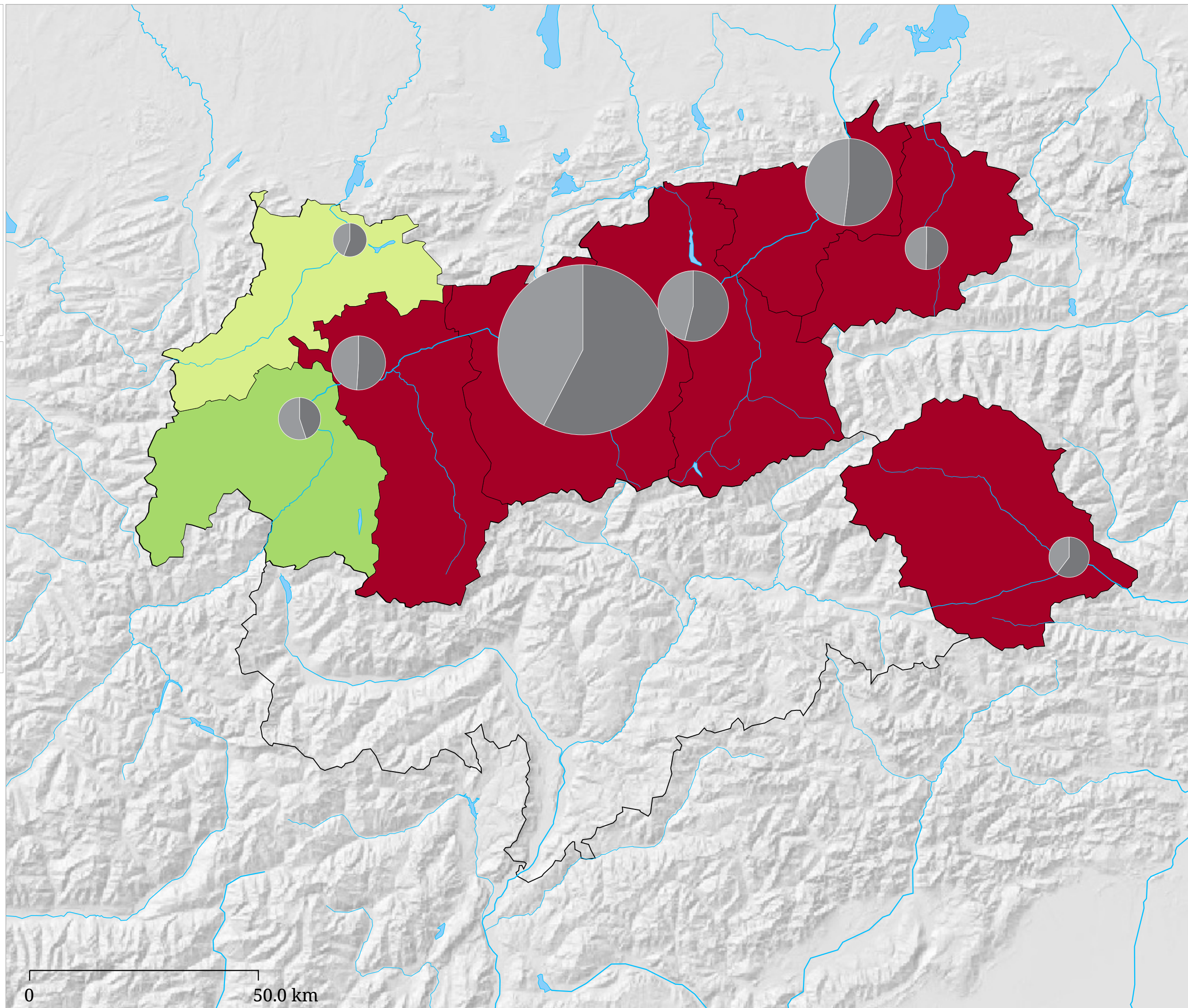
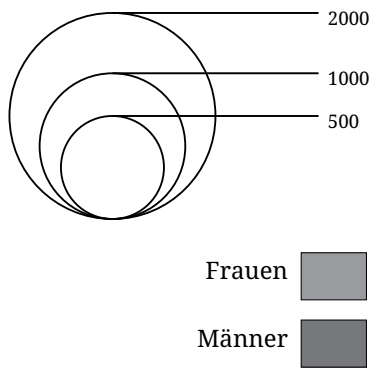
Die Karte zeigt die Veränderung der Arbeitslosenzahl im Tourismus zum Vorjahresmonat in Prozent (Flächen) sowie die absolute Zahl arbeitsloser Frauen und Männer in der Berufsgruppe Fremdenverkehr (Sektoren). Der hellgraue Sektor links zeigt die Zahl arbeitsloser Frauen, der dunkelgraue Sektor rechts zeigt die Zahl arbeitsloser Männer.

Veränderung der Arbeitslosen mit maximal Pflichtschulabschluss zum Vorjahr (August 2024)

Veränderung der Arbeitslosen  
 mit maximal  
 Pflichtschulabschluss (%)



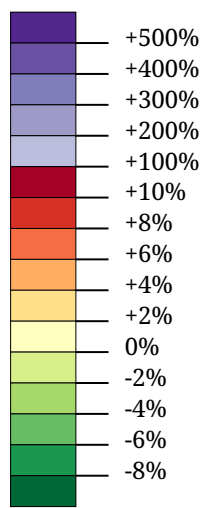
Arbeitslose Frauen und Männer  
 mit maximal  
 Pflichtschulabschluss



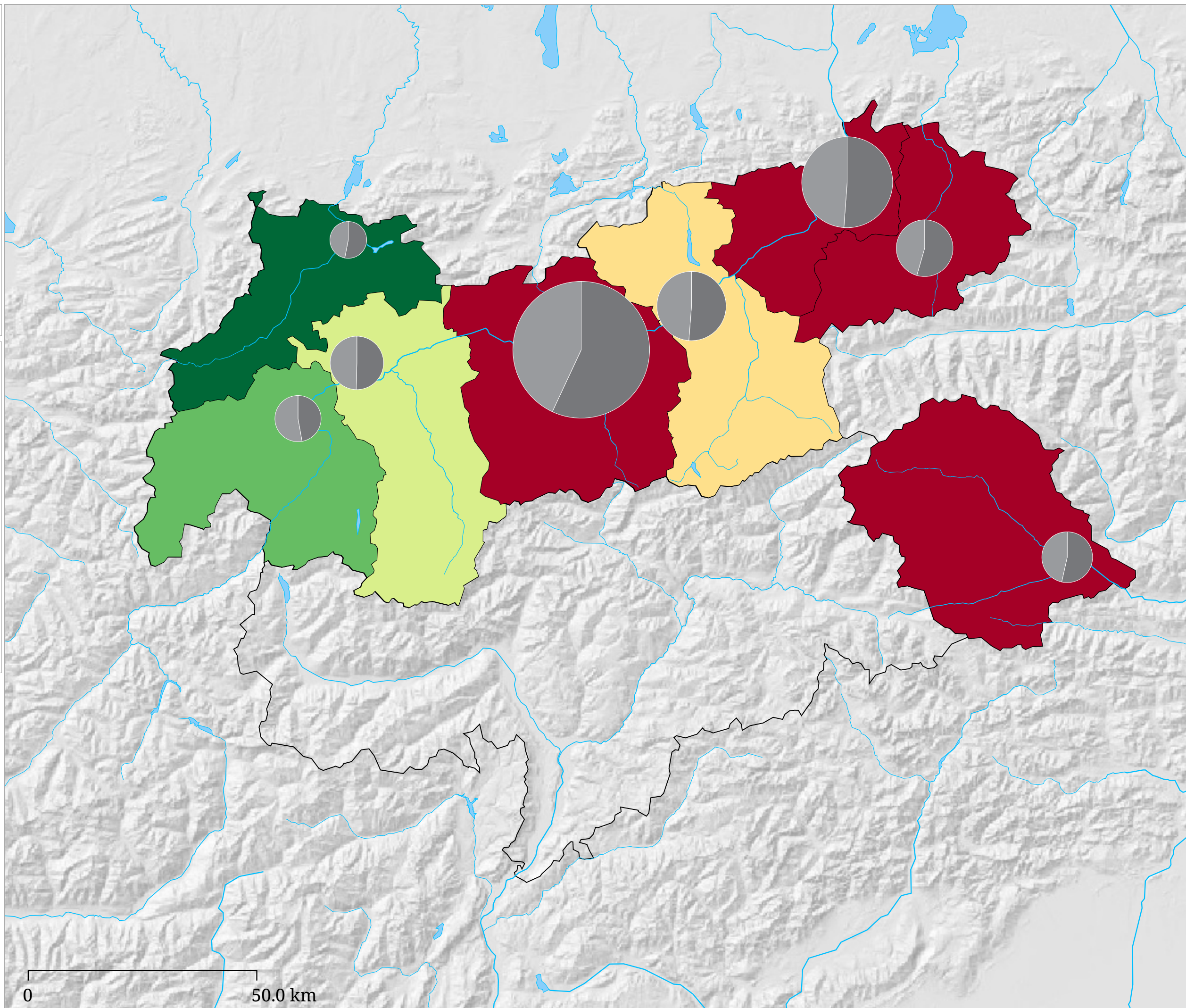
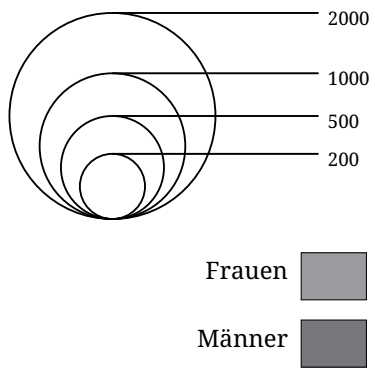
Die Karte zeigt die Veränderung der Arbeitslosenzahl bei Personen mit maximal Pflichtschulabschluss zum Vorjahresmonat in Prozent (Flächen) sowie die absolute Zahl arbeitsloser Frauen und Männer in dieser Gruppe (Sektoren). Der hellgraue Sektor links zeigt die Zahl der Frauen, der dunkelgraue Sektor rechts zeigt die Zahl der Männer.

Veränderung der Arbeitslosen mit maximal Lehrabschluss zum Vorjahr (August 2024)

Veränderung der Arbeitslosen mit maximal Lehrabschluss (%)

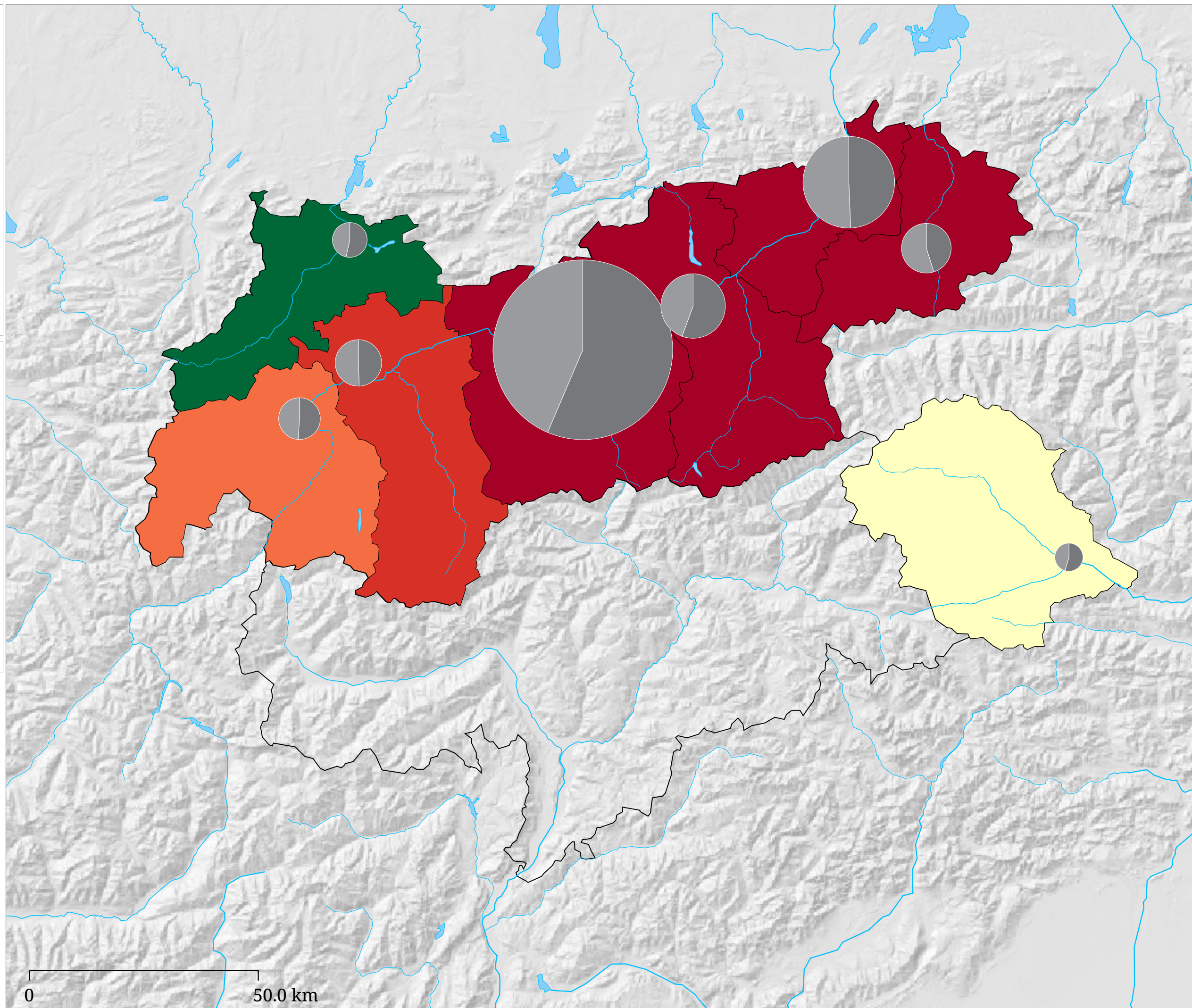
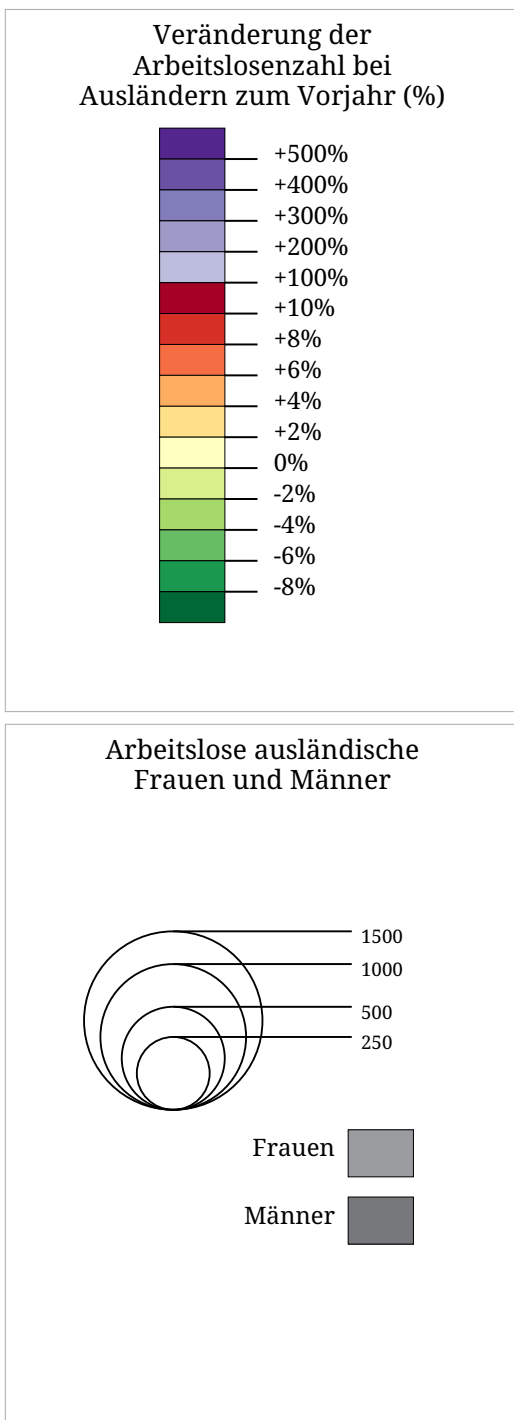


Arbeitslose Frauen und Männer mit maximal Lehrabschluss



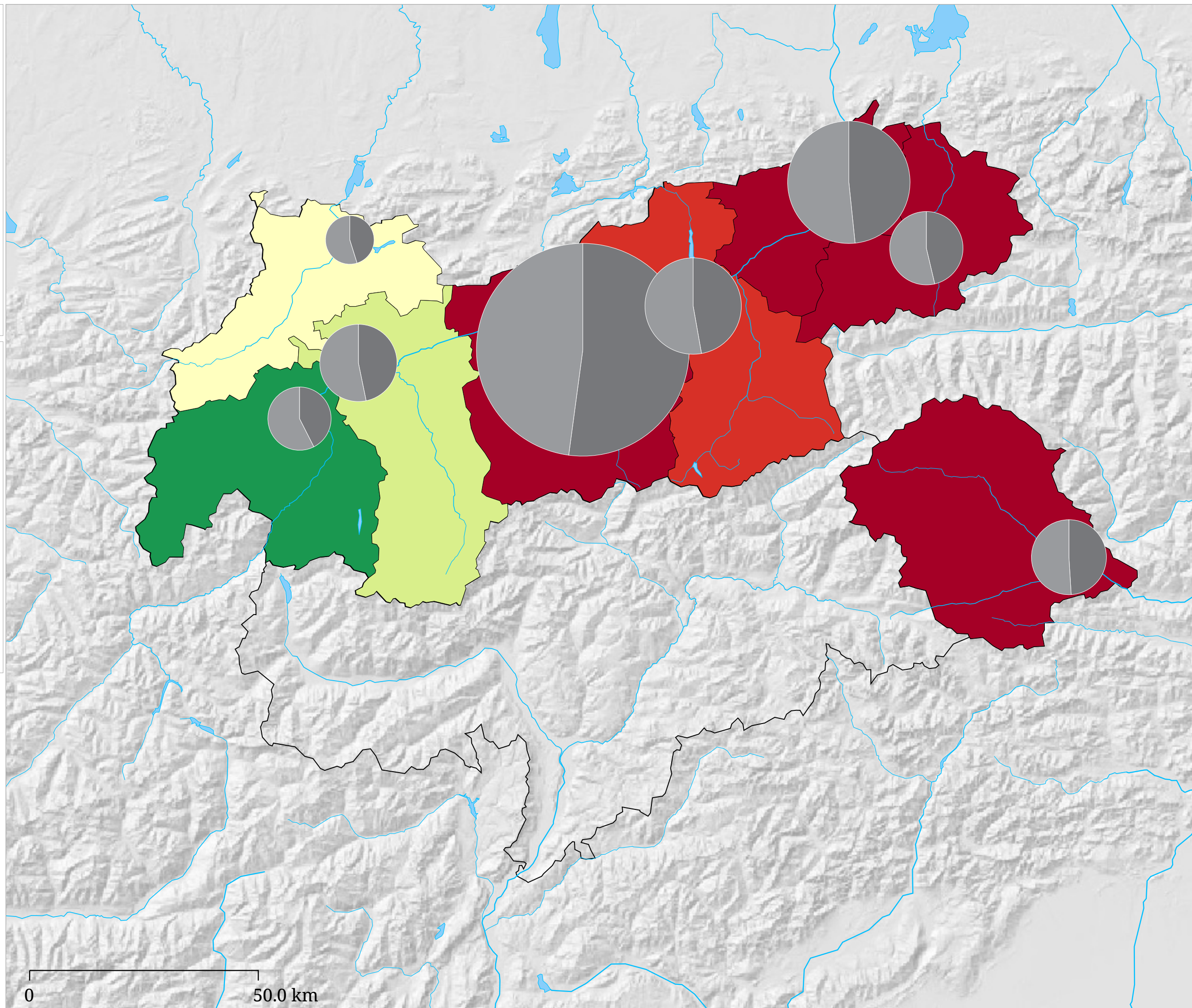
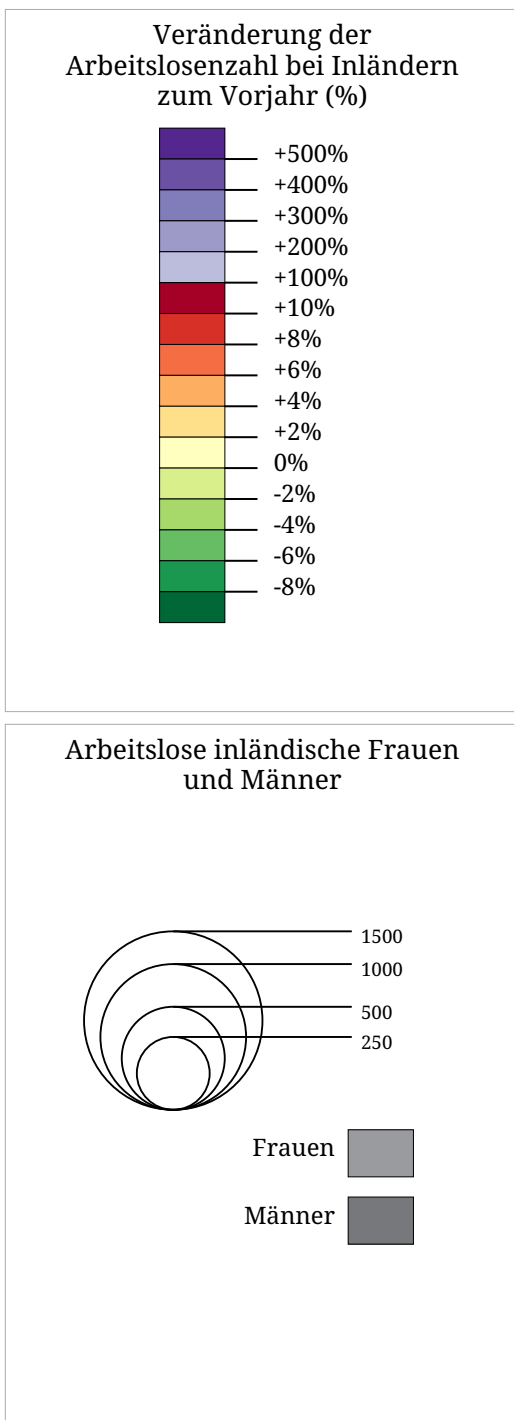
Die Karte zeigt die Veränderung der Arbeitslosenzahl bei Personen mit maximal Lehrabschluss zum Vorjahresmonat in Prozent (Flächen) sowie die absolute Zahl arbeitsloser Frauen und Männer in dieser Gruppe (Sektoren). Der hellgraue Sektor links zeigt die Zahl der Frauen, der dunkelgraue Sektor rechts zeigt die Zahl der Männer.

Veränderung der Arbeitslosenzahl bei Ausländern zum Vorjahr (August 2024)



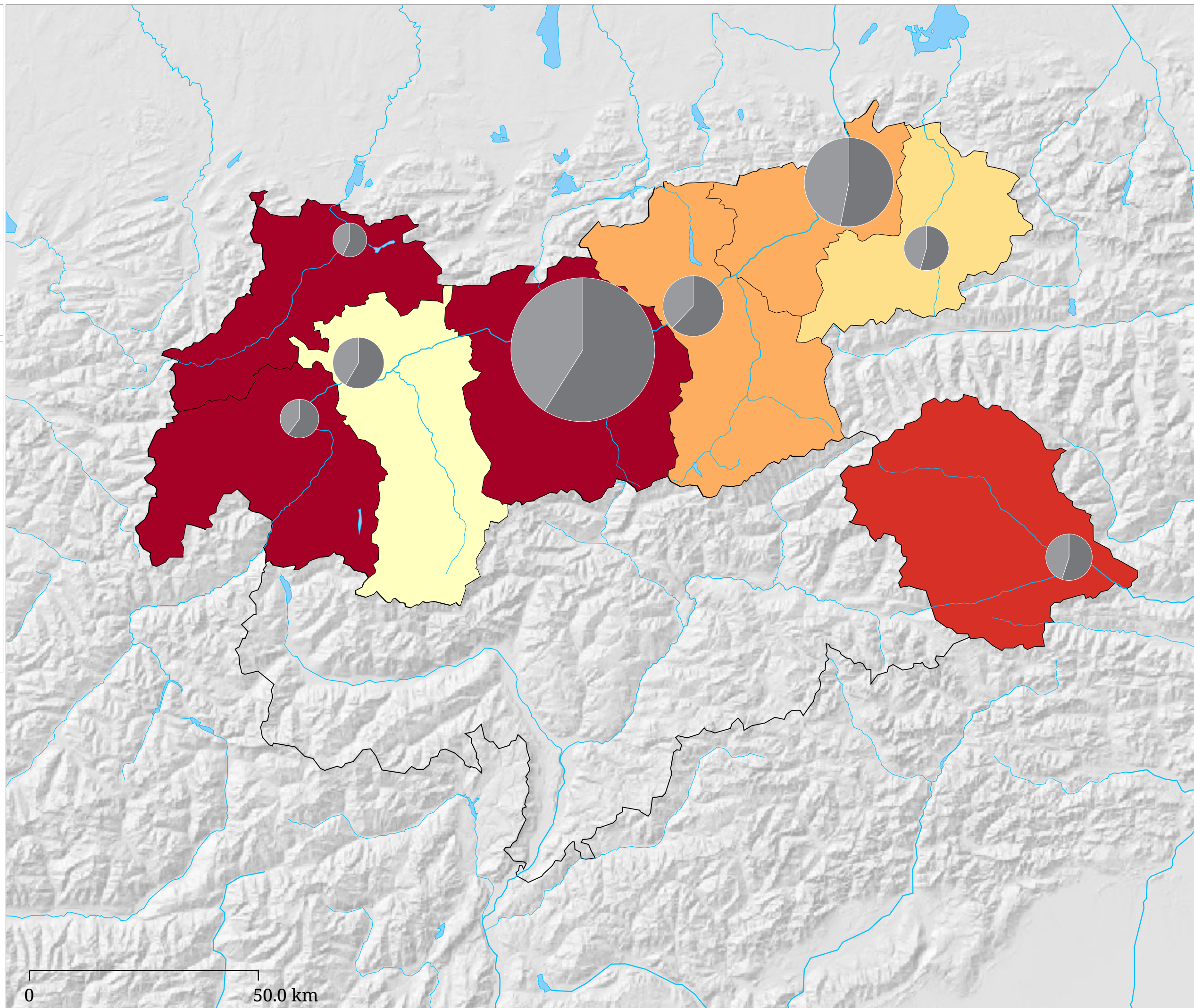
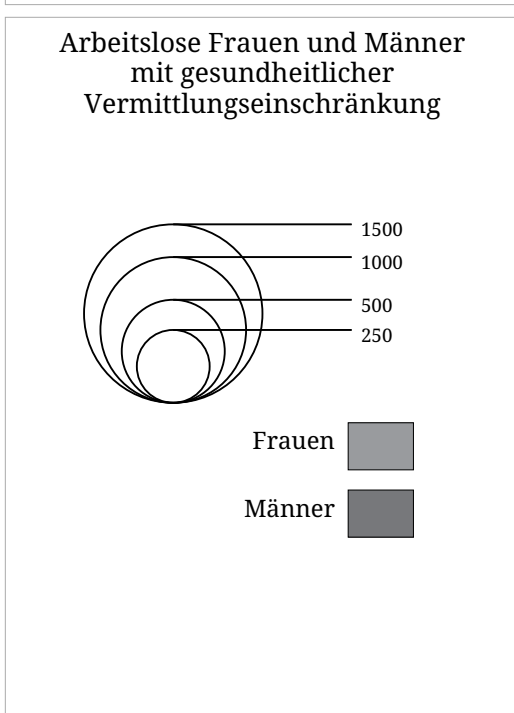
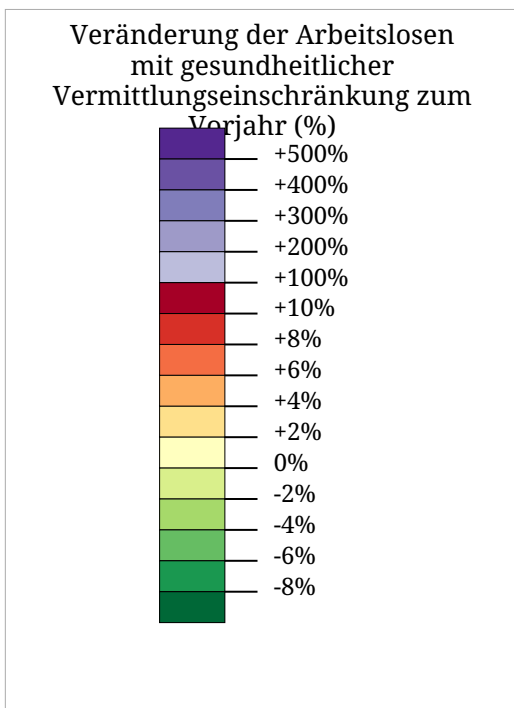
Die Karte zeigt die Veränderung der Arbeitslosenzahl bei Ausländern zum Vorjahresmonat in Prozent (Flächen) sowie die absolute Zahl arbeitsloser ausländischer Frauen und Männer (Sektoren). Der hellgraue Sektor links zeigt die Zahl arbeitsloser Frauen, der dunkelgraue Sektor rechts zeigt die Zahl arbeitsloser Männer.

Veränderung der Arbeitslosenzahl bei Inländern zum Vorjahr (August 2024)



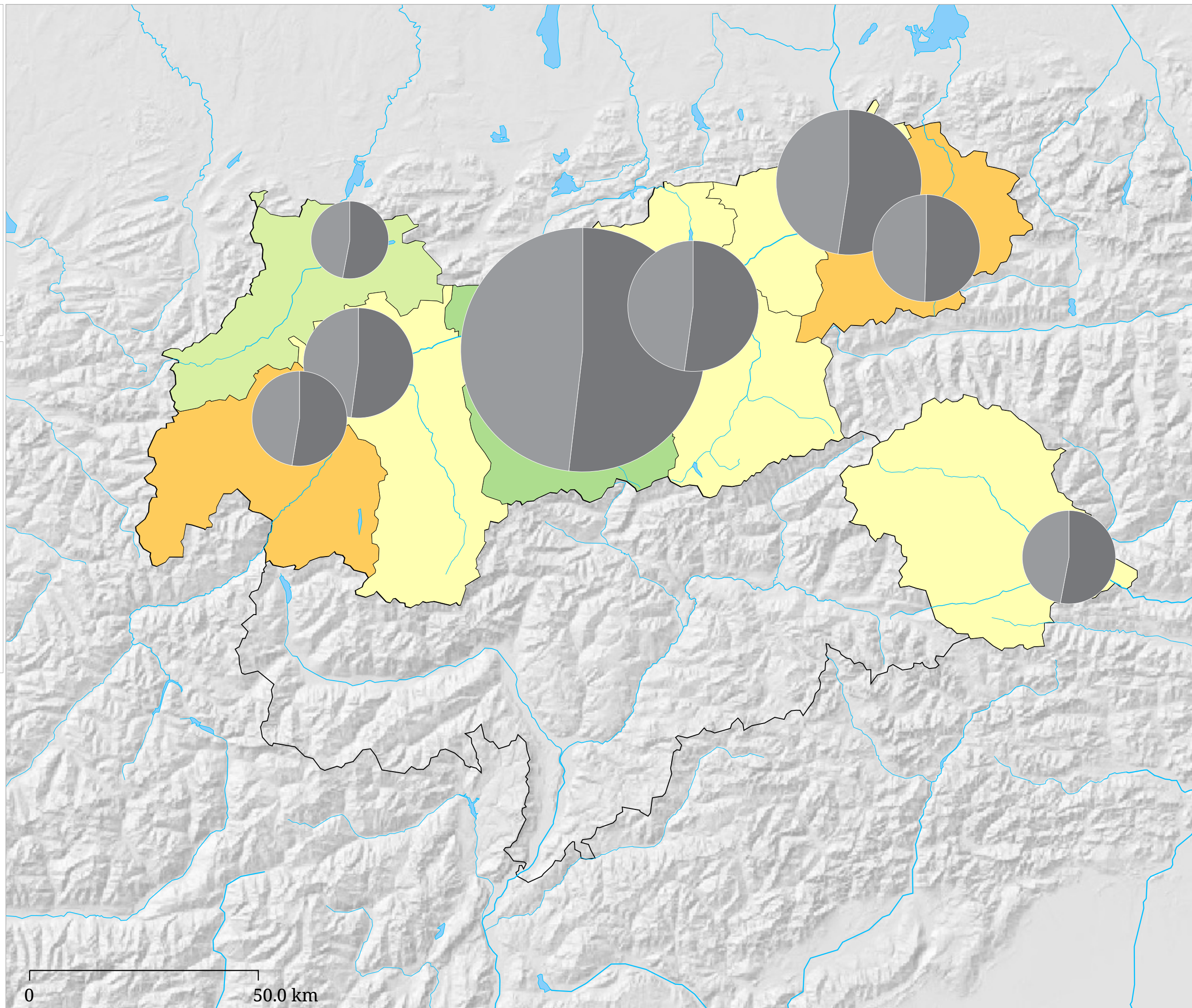
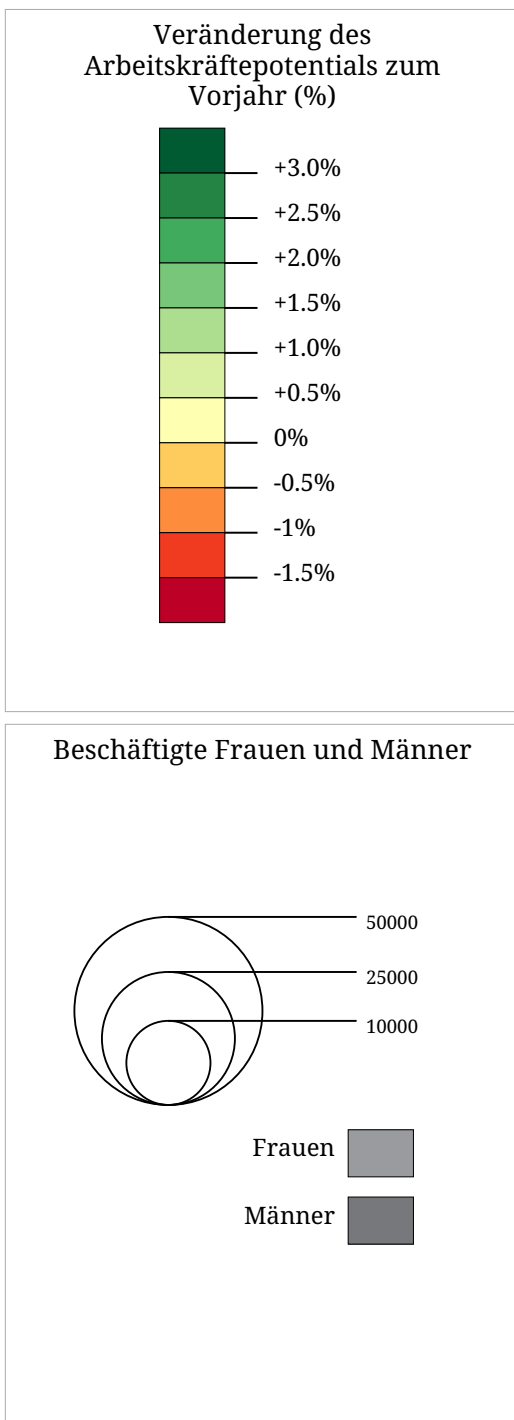
Die Karte zeigt die Veränderung der Arbeitslosenzahl bei Inländern zum Vorjahresmonat in Prozent (Flächen) sowie die absolute Zahl arbeitsloser inländischer Frauen und Männer (Sektoren). Der hellgraue Sektor links zeigt die Zahl arbeitsloser Frauen, der dunkelgraue Sektor rechts zeigt die Zahl arbeitsloser Männer.





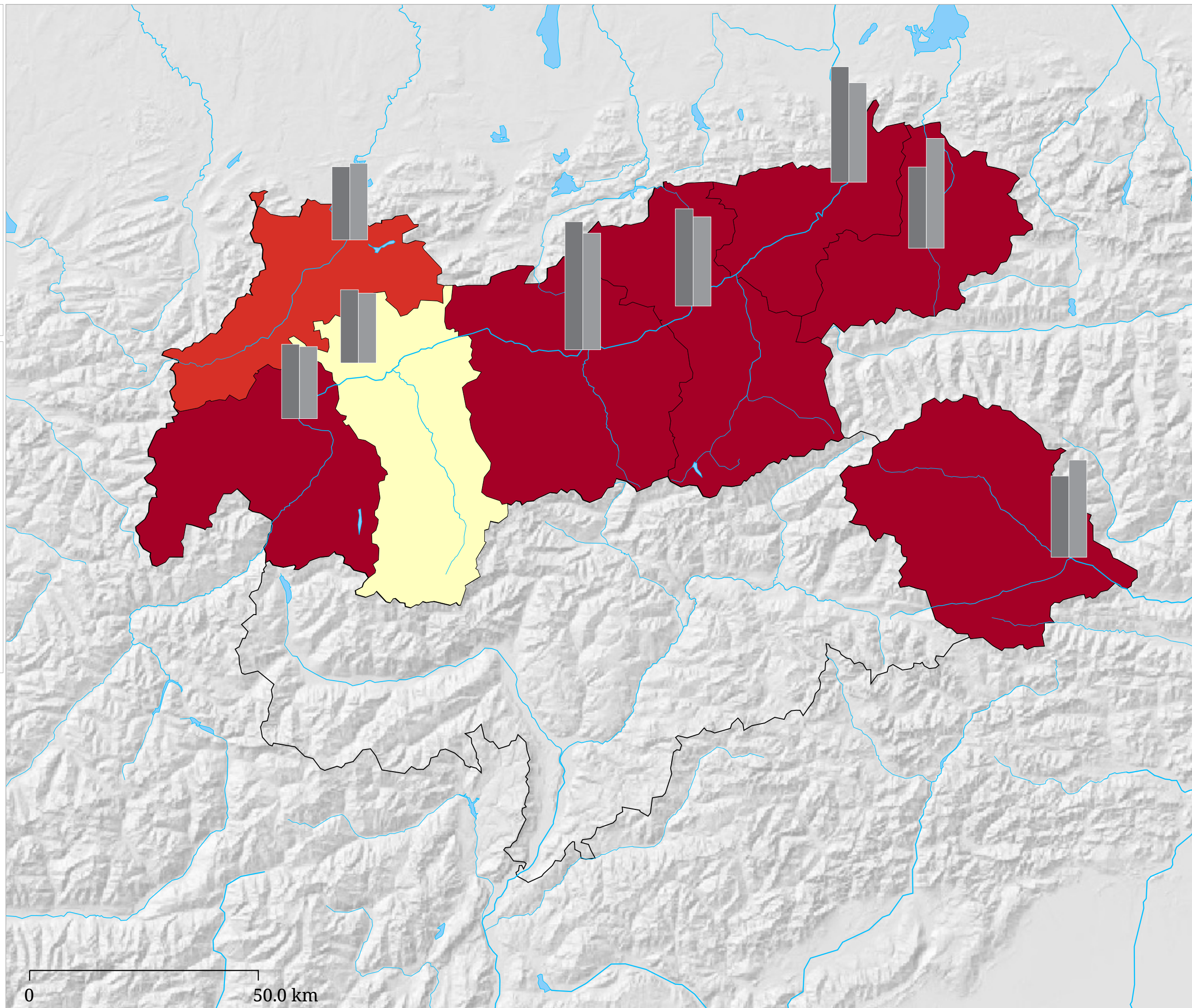
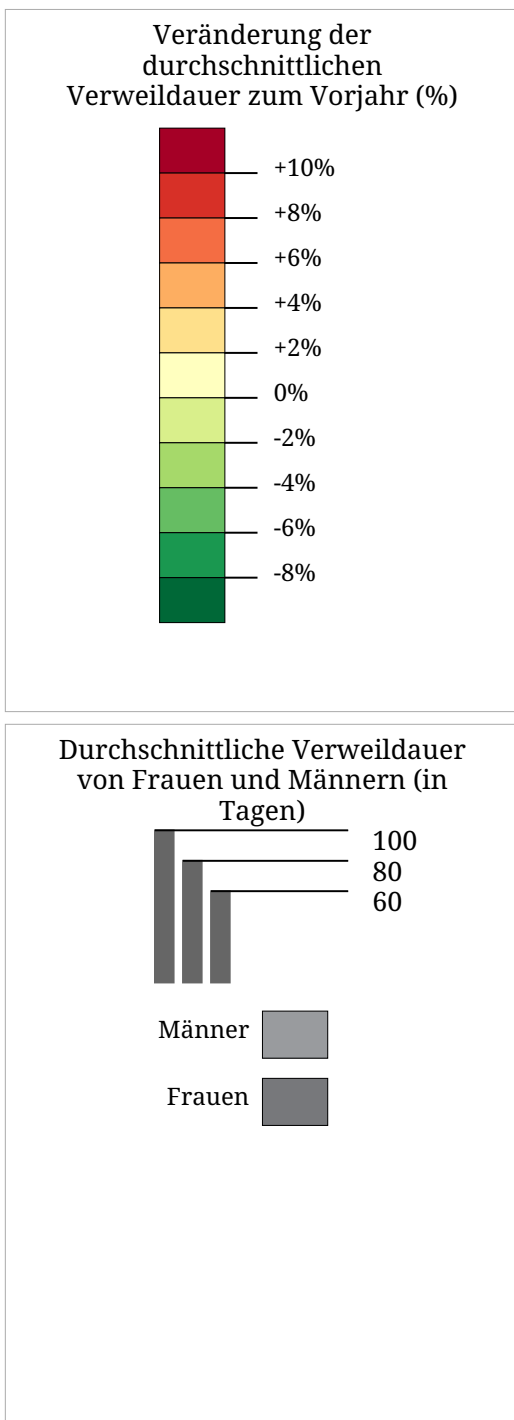
Die Karte zeigt die Veränderung der Arbeitslosen mit gesundheitlicher Vermittlungseinschränkung zum Vorjahresmonat in Prozent (Flächen) sowie die absolute Zahl von Frauen und Männern mit gesundheitlicher Vermittlungseinschränkung (Sektoren). Der hellgraue Sektor links zeigt die Zahl arbeitsloser Frauen, der dunkelgraue Sektor rechts zeigt die Zahl arbeitsloser Männer.

Veränderung des Arbeitskräftepotentials zum Vorjahr (August 2024)



Die Karte zeigt die Veränderung des Arbeitskräftepotentials zum Vorjahresmonat in Prozent (Flächen) sowie die absolute Zahl an Frauen und Männer die als Arbeitskräfte zur Verfügung stehen (Sektoren). Der hellgraue Sektor links zeigt die Zahl der Frauen, der dunkelgraue Sektor rechts zeigt die Zahl der Männer.

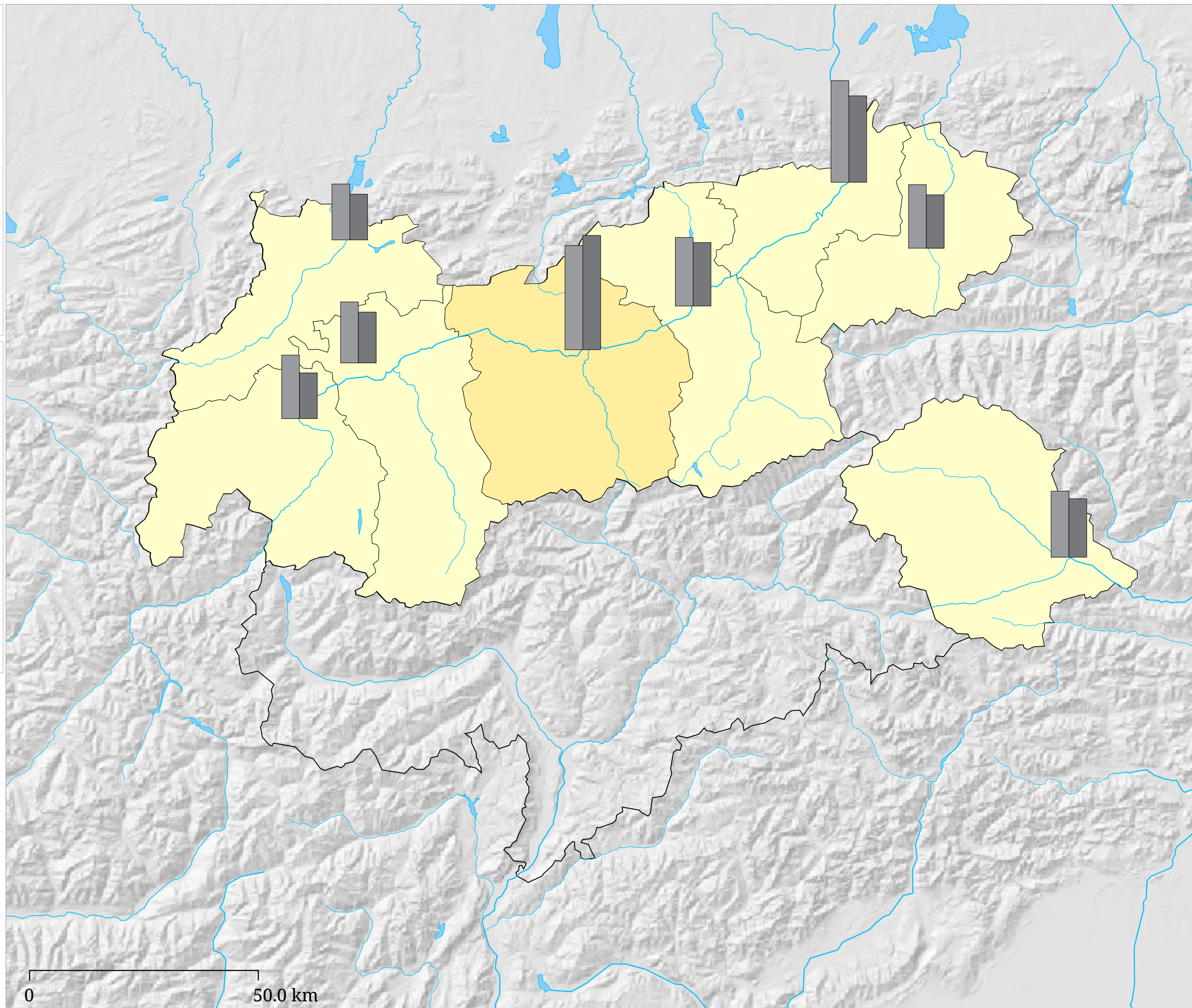
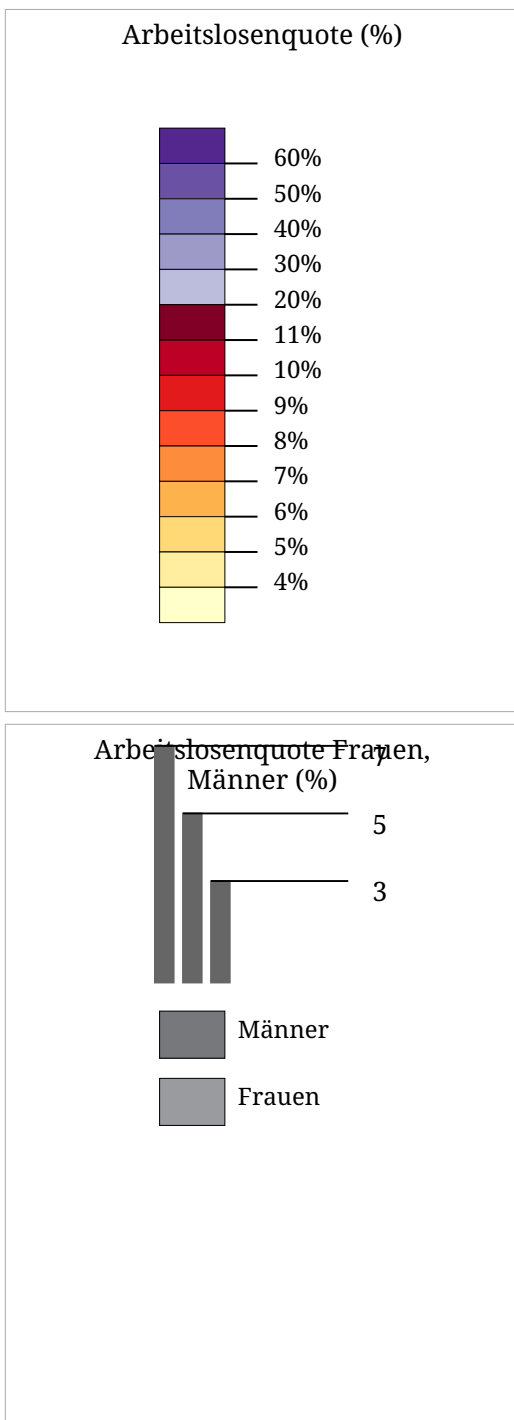
Veränderung der Verweildauer in der Arbeitslosigkeit zum Vorjahr (August 2024)



Die Karte zeigt die Veränderung der durchschnittlichen Verweildauer in der Arbeitslosigkeit in Tagen zum Vorjahresmonat in Prozent (Flächen) sowie die durchschnittliche Verweildauer von Frauen und Männern (Balken). Der hellgraue Balken links zeigt die Verweildauer bei Frauen, der dunkelgraue Sektor rechts zeigt die Verweildauer bei Männern.

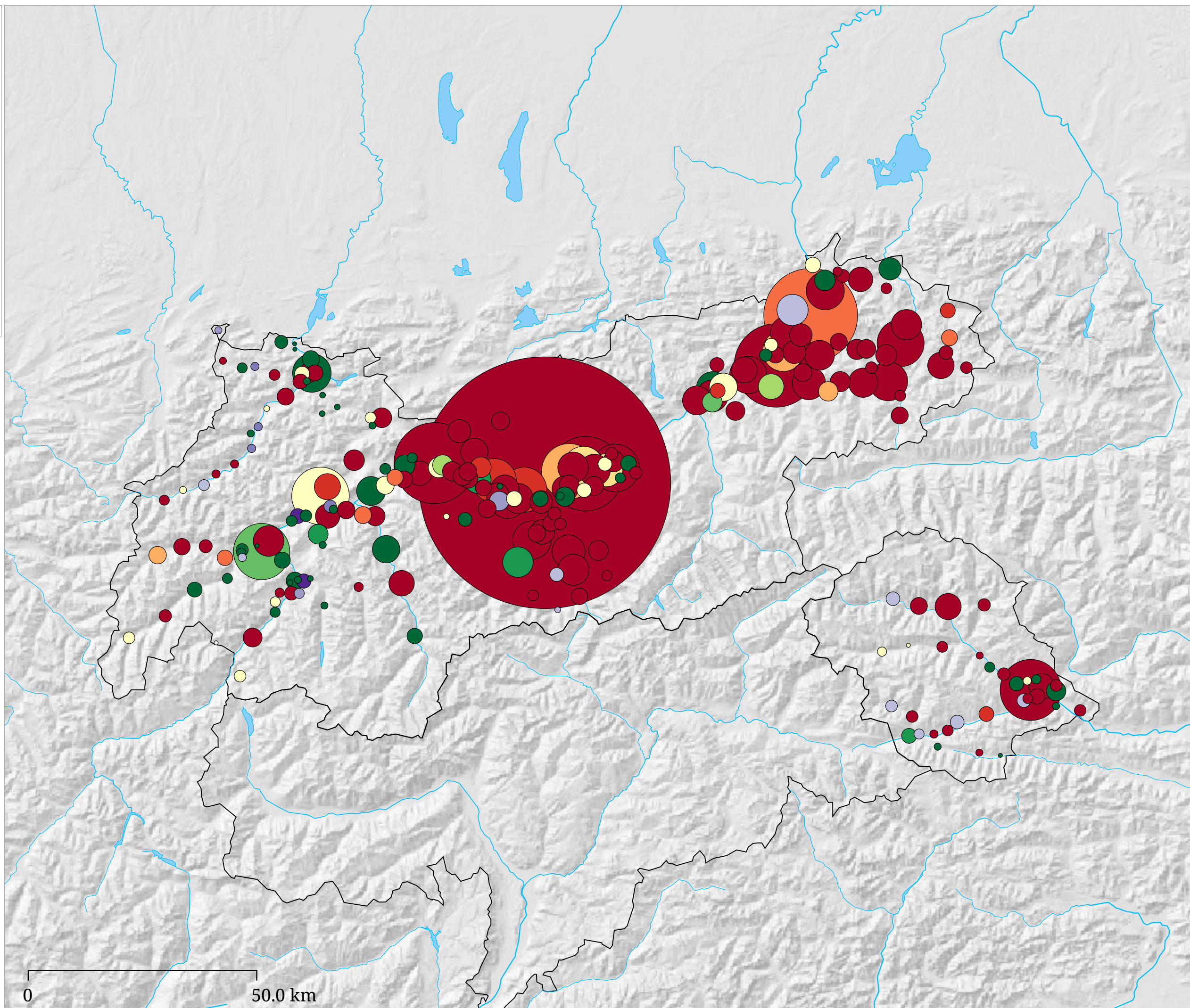
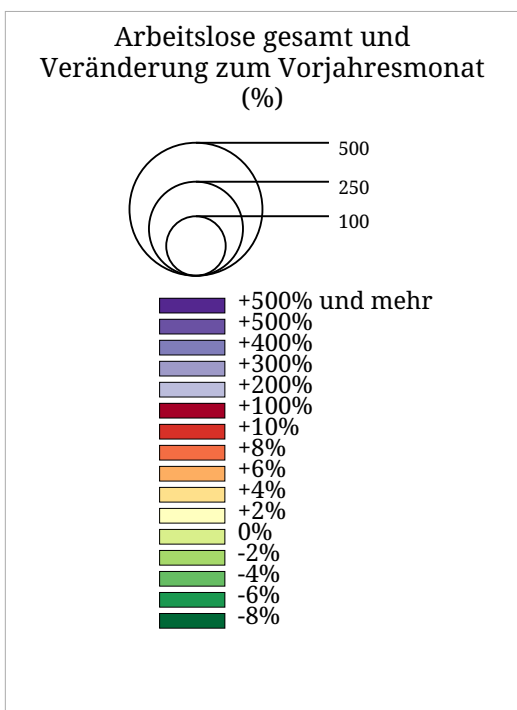
# Kartenset »Arbeitslosigkeit (AMS)«

## Arbeitslosenquote Frauen, Männer, Gesamt (%) (August 2024)



Die Karte zeigt für das gewählte Monat die Arbeitslosenquote in Prozent (Flächen) sowie eine Gegenüberstellung der Arbeitslosenquote von Frauen und Männern (Balken). Der hellgraue Balken links zeigt die Arbeitslosenquote bei Frauen, der dunkelgraue Sektor rechts zeigt die Arbeitslosenquote bei Männern.

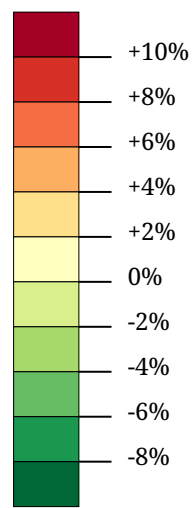
Arbeitslose in den Gemeinden im Vergleich zum Vorjahr (August 2024)



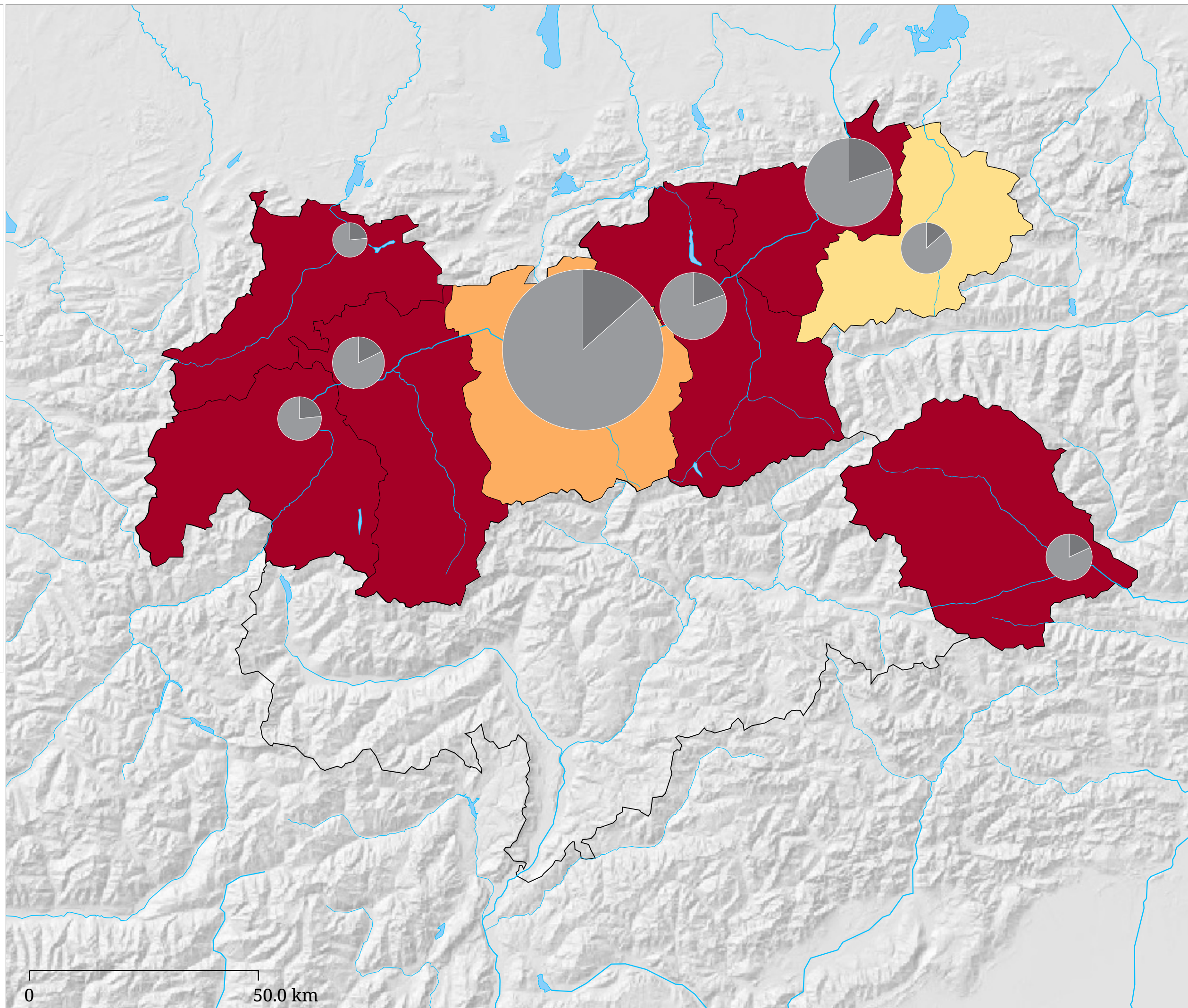
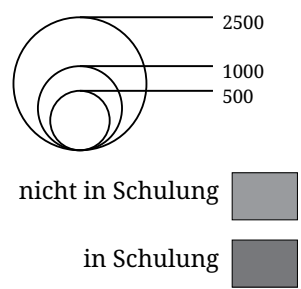
Die Karte zeigt die absolute Zahl arbeitsloser Männer und Frauen in den Gemeinden (Kreisgröße) sowie die Veränderung der Arbeitslosenzahl zum Vorjahresmonat (Kreisfarbe). Grüntöne kennzeichnen Abnahmen, Rottöne Zunahmen der Arbeitslosenzahlen

Anteil der Arbeitslosen in Schulung im Vergleich zum Vorjahr (August 2024)

Veränderung der Arbeitslosen  
in Schulung zum Vorjahr (%)



Arbeitslose Frauen und Männer  
in Schulung



Die Karte zeigt die Veränderung des Anteils der in Schulung befindlichen Arbeitslosen zum Vorjahresmonat in Prozent (Flächen) sowie die Verteilung der Personen in Schulung / nicht Schulung (Sektoren). Der dunkelgraue Sektor rechts zeigt die Arbeitslosen in Schulung, der hellgraue Sektor links die restlichen Arbeitslosen.