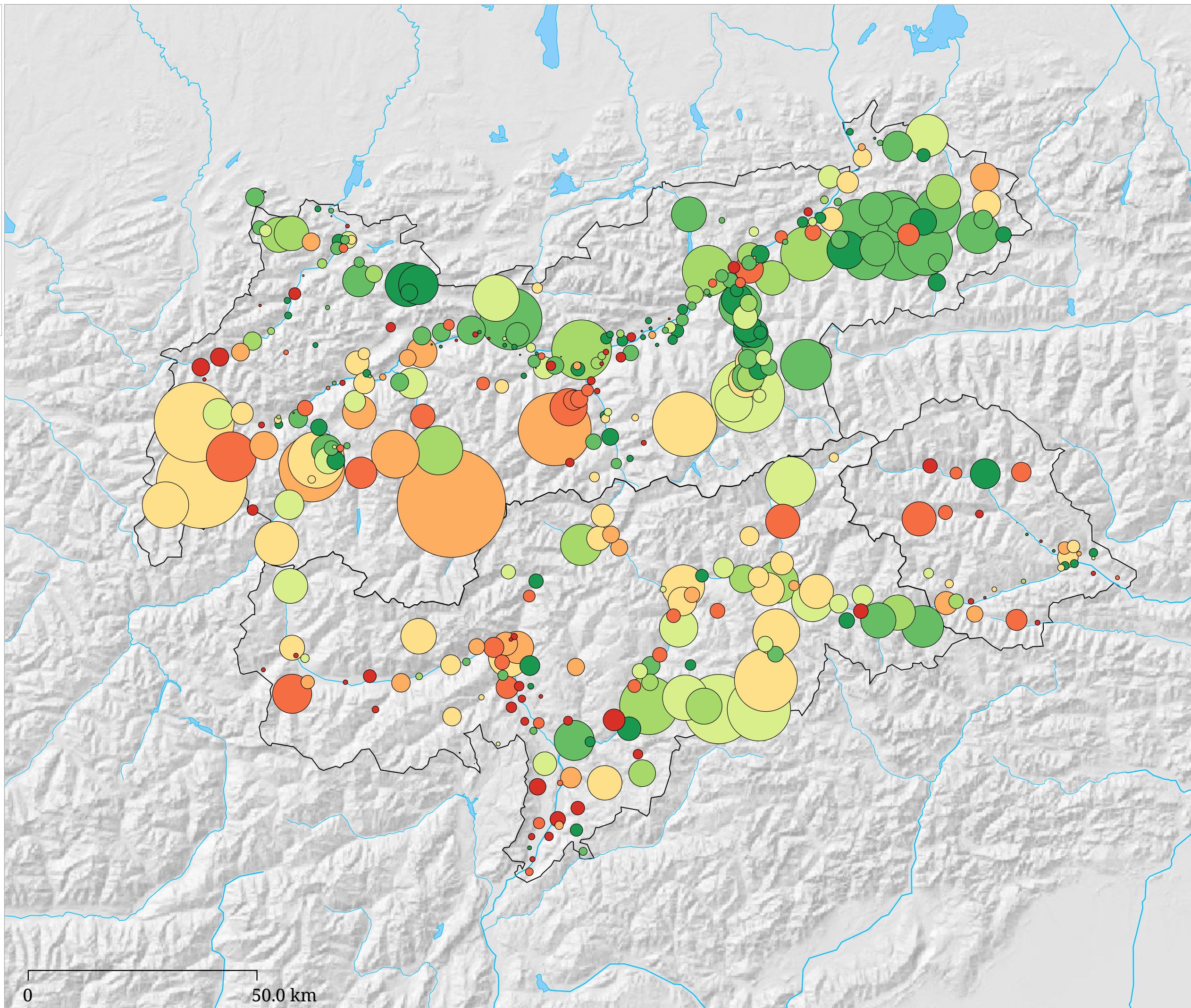
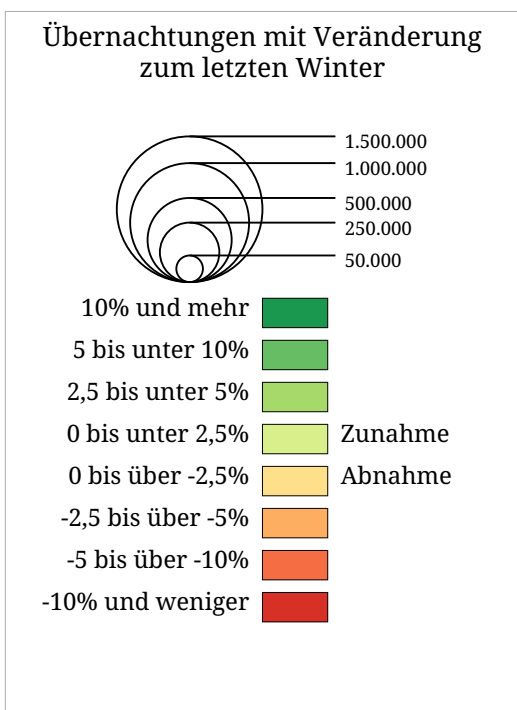


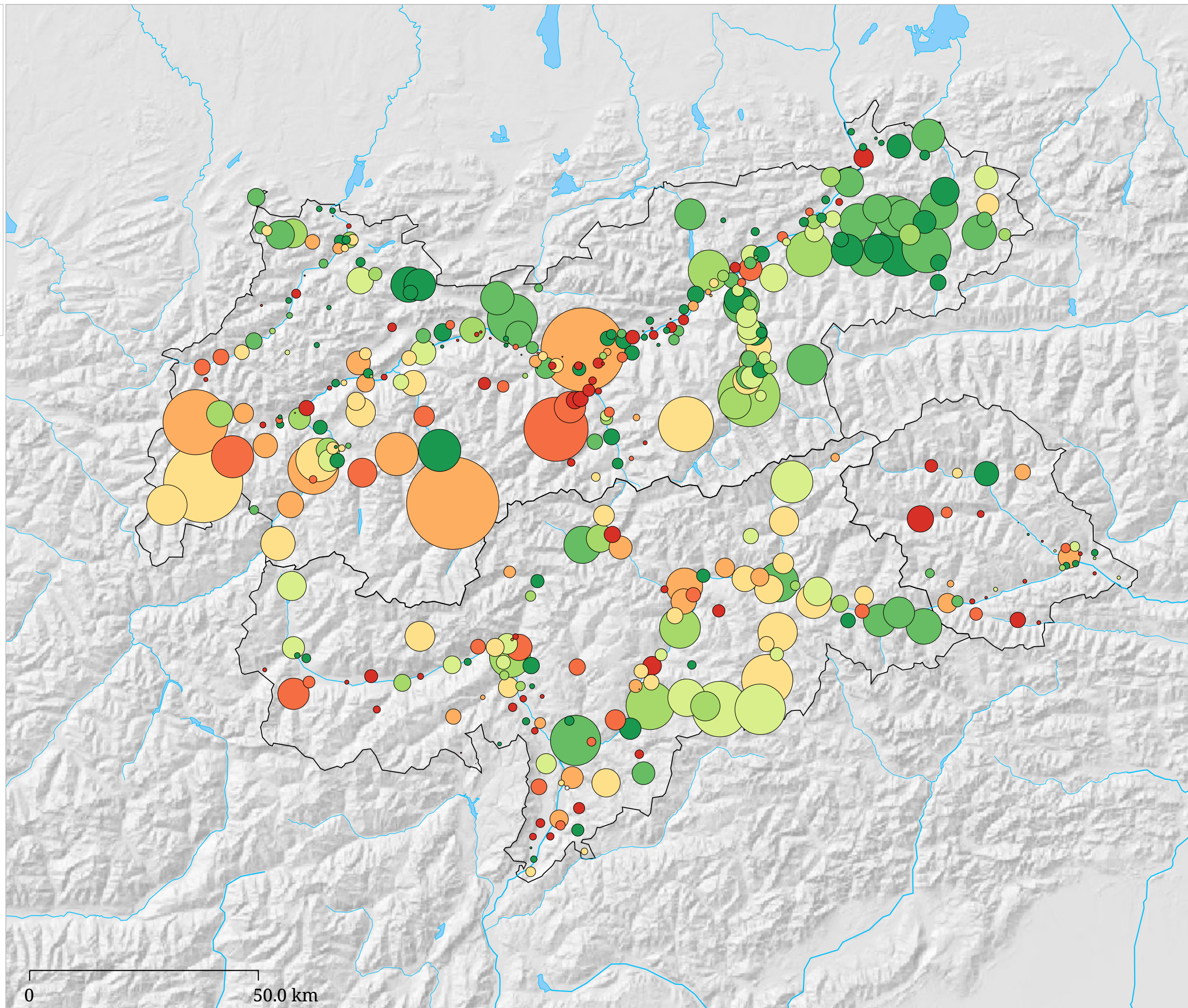
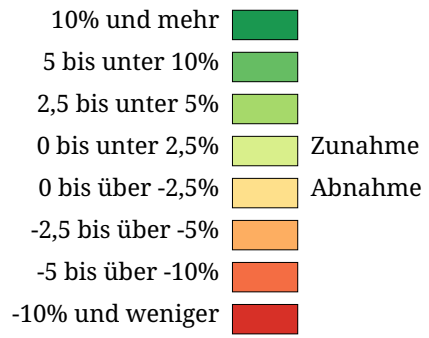
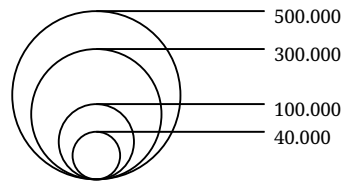
Übernachtungen im Winter mit Veränderung zur Vorsaison (Winter 2004/2005)



Die Karte zeigt auf Gemeindebasis die Zahl der Übernachtungen im Winterhalbjahr (Kreisgröße) sowie die Veränderung der Zahl der Übernachtung zum vorhergehenden Winter in Prozent (Kreisfarbe). Rottöne kennzeichnen Abnahmen, Grüntöne signalisieren Zunahmen

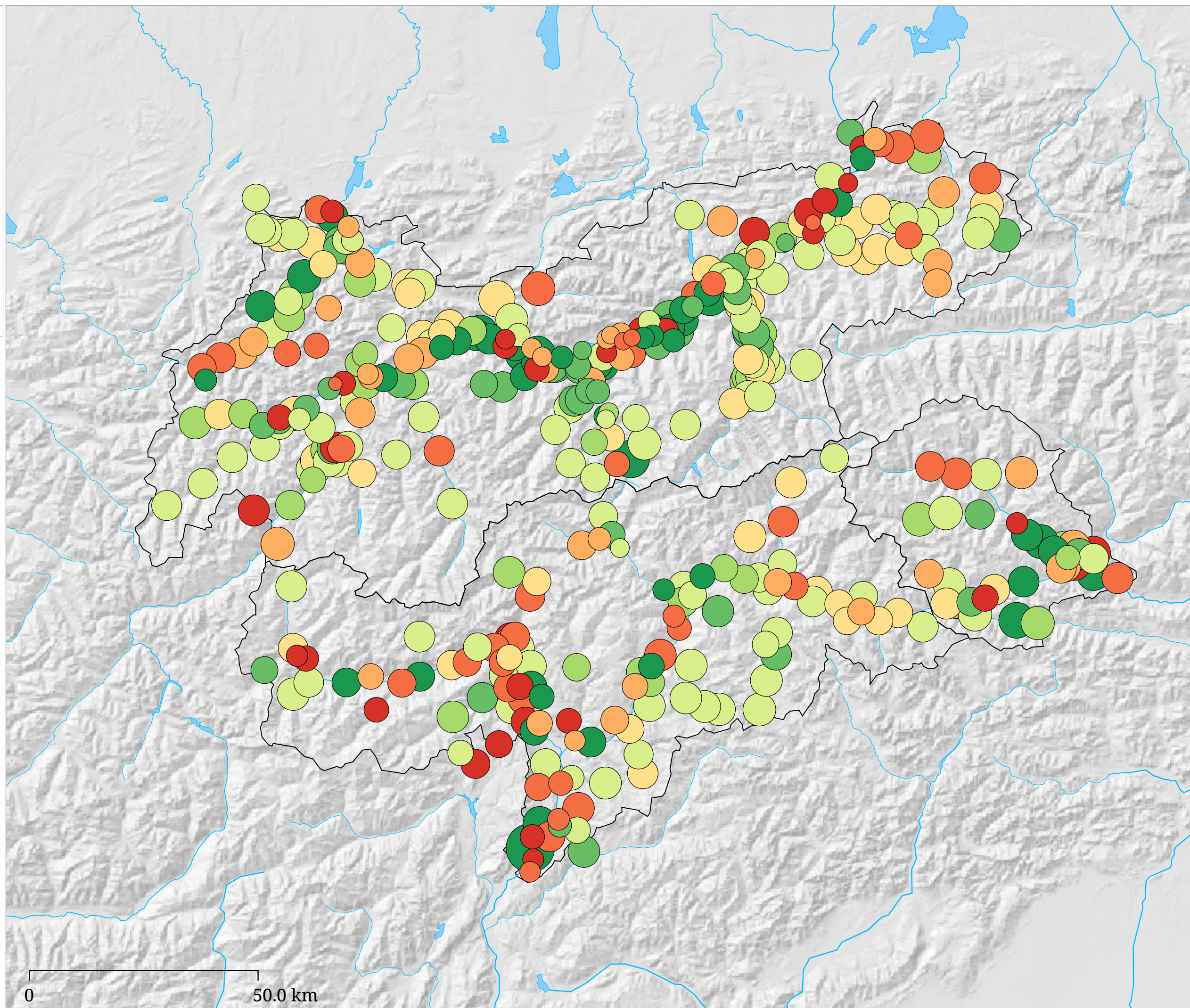
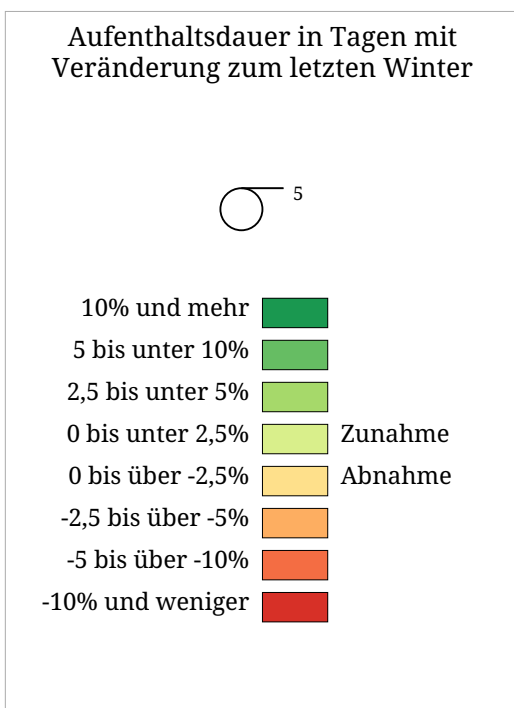
Ankünfte im Winter mit Veränderung zur Vorsaison (Winter 2004/2005)

Ankünfte mit Veränderung zum letzten Winter



Die Karte zeigt auf Gemeindebasis die Zahl der Ankünfte im Winterhalbjahr (Kreisgröße) sowie die Veränderung der Zahl der Ankünfte zum vorhergehenden Winter in Prozent (Kreisfarbe). Rottöne kennzeichnen Abnahmen, Grüntöne signalisieren Zunahmen

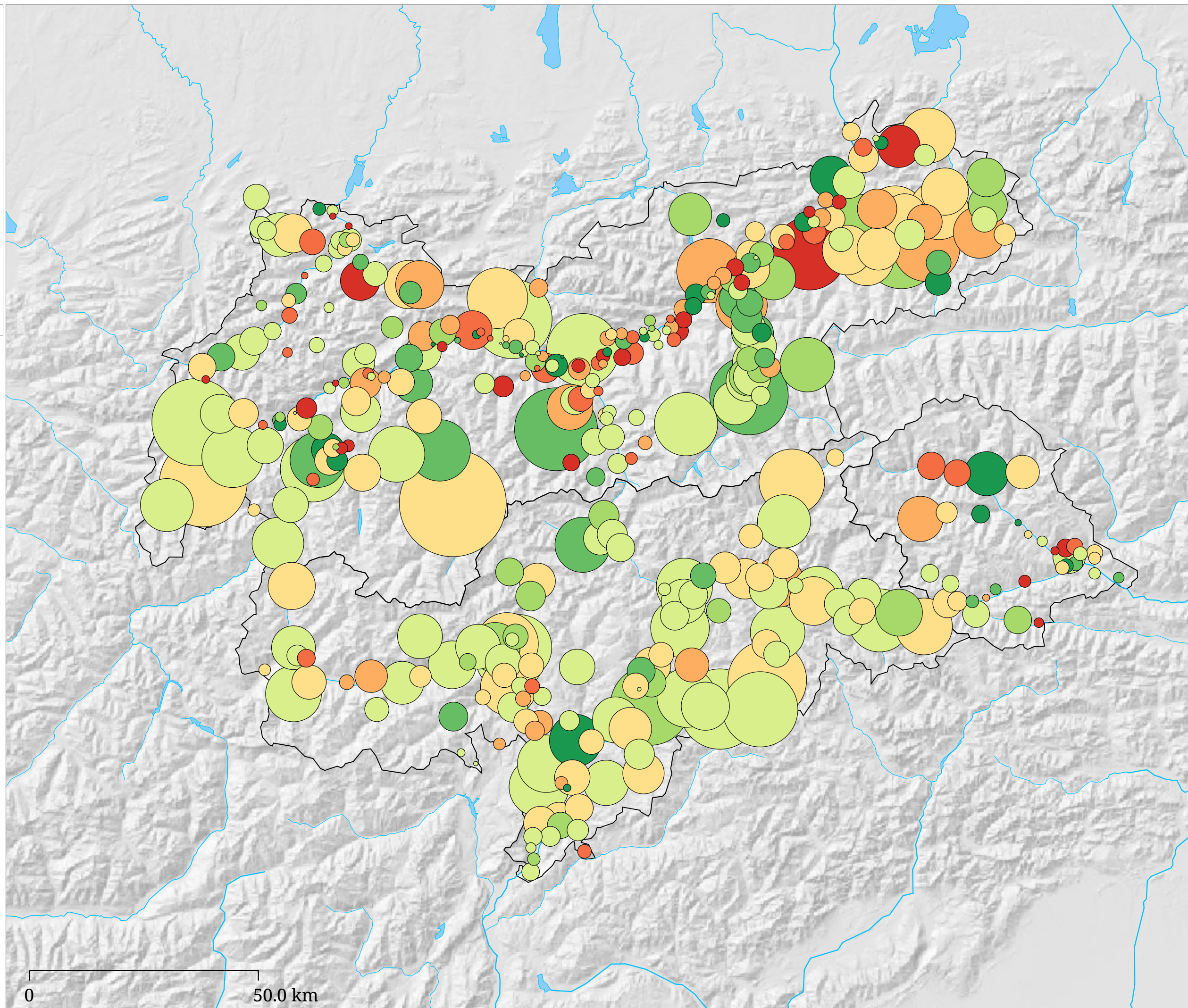
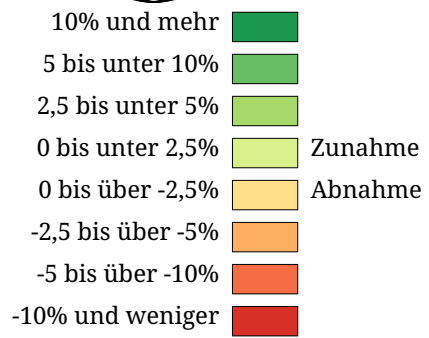
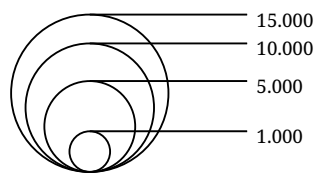
Aufenthaltsdauer im Winter mit Veränderung zur Vorsaison (Winter 2004/2005)



Die Karte zeigt auf Gemeindebasis die durchschnittliche Aufenthaltsdauer in Tagen im Winterhalbjahr (Kreisgröße) sowie die Veränderung der durchschnittlichen Aufenthaltsdauer in Tagen zum vorhergehenden Winter in Prozent (Kreisfarbe). Rottöne kennzeichnen Abnahmen, Grüntöne signalisieren Zunahmen

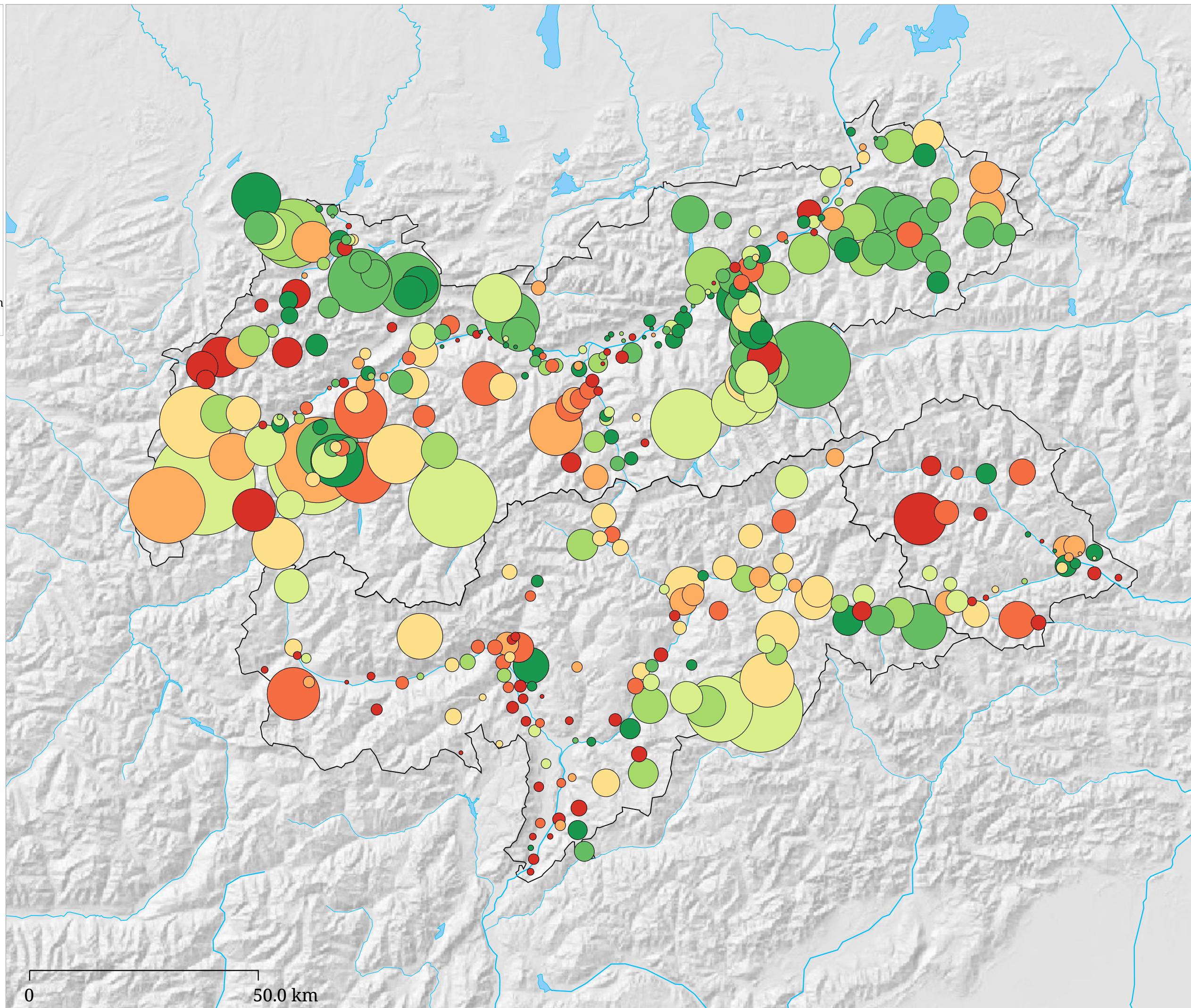
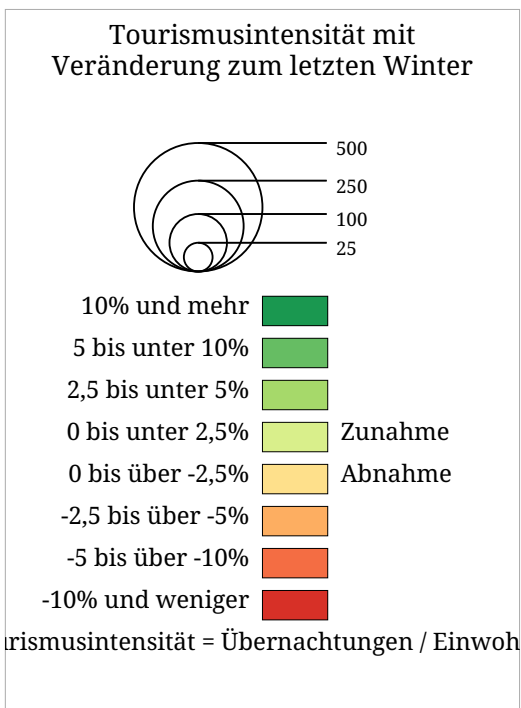
Betten im Winter mit Veränderung zur Vorsaison (Winter 2004/2005)

Bettenzahl mit Veränderung zum letzten Winter

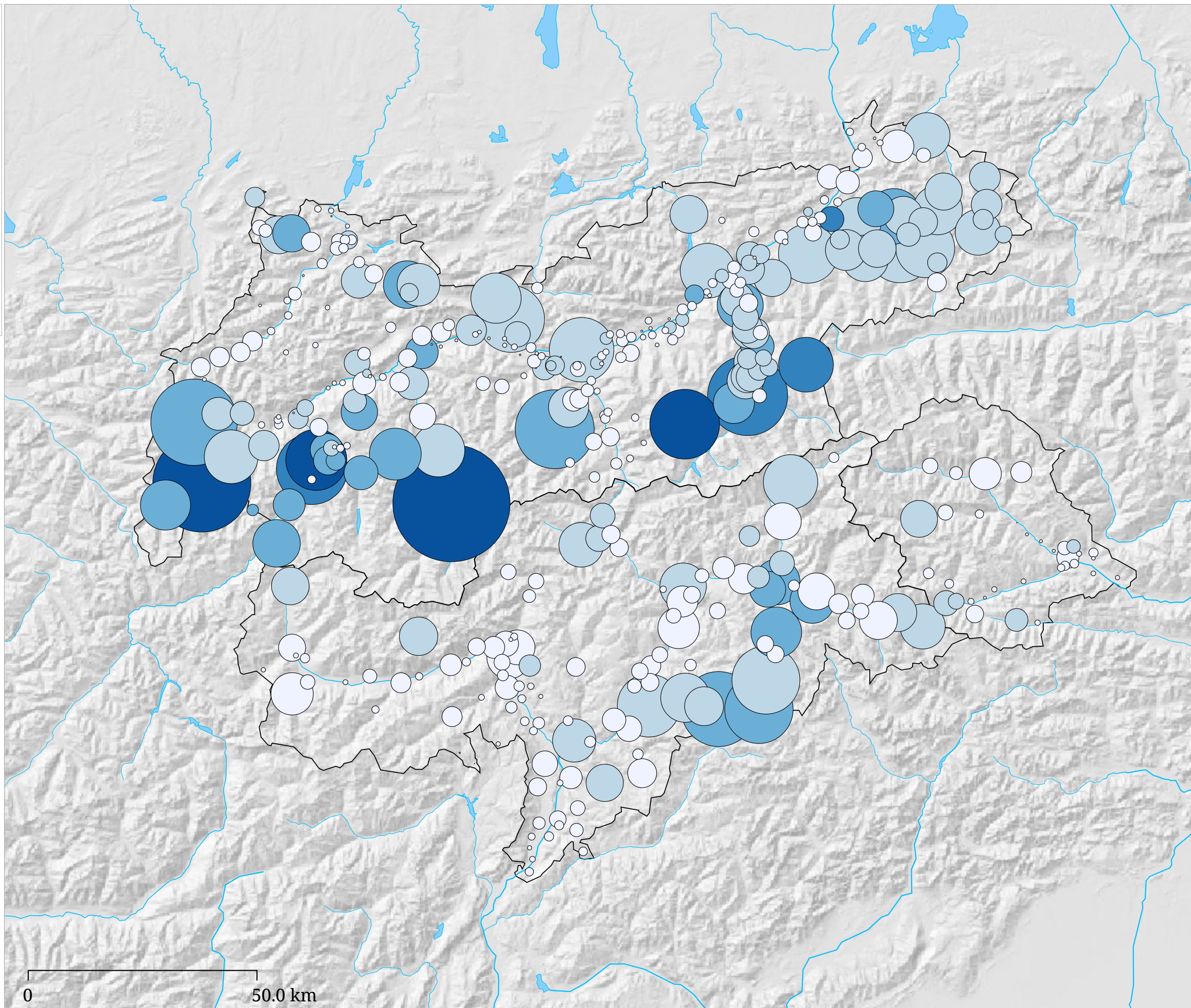
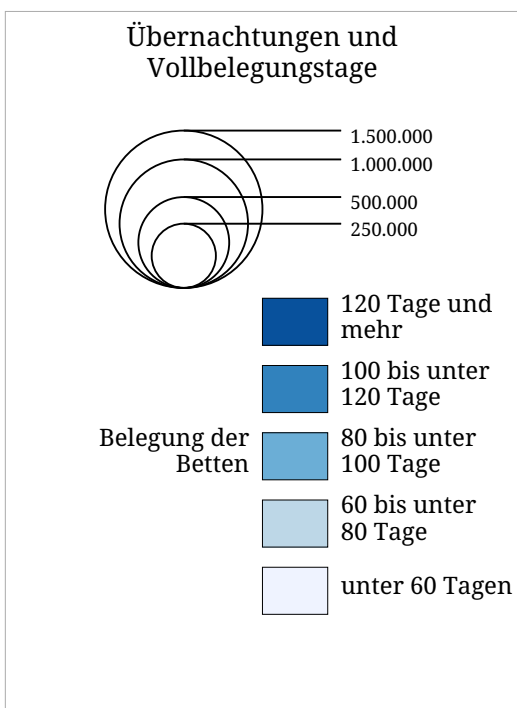


Die Karte zeigt auf Gemeindebasis die Zahl der Betten in allen Beherbergungsbetrieben im Winterhalbjahr (Kreisgröße) sowie die Veränderung der Zahl der Betten zum vorhergehenden Winter in Prozent (Kreisfarbe). Rottöne kennzeichnen Abnahmen, Grüntöne signalisieren Zunahmen

Übernachtungen pro Einwohner im Winter mit Veränderung zur Vorsaison (Winter 2004/2005)



Die Karte zeigt auf Gemeindebasis die Übernachtungen pro Einwohner (Tourismusintensität) im Winterhalbjahr (Kreisgröße) sowie die Veränderung der Übernachtungen pro Einwohner zum vorhergehenden Winter in Prozent (Kreisfarbe). Rottöne kennzeichnen Abnahmen, Grüntöne signalisieren Zunahmen.



Die Karte zeigt die Zahl der Übernachtungen (Kreisgröße) sowie die Vollbelegungstage (= Anzahl Nächtigungen / Anzahl Betten) (Kreisfarbe) im Winterhalbjahr und gibt damit Auskunft darüber, an wie vielen Tagen alle Betten (theoretisch) voll belegt waren