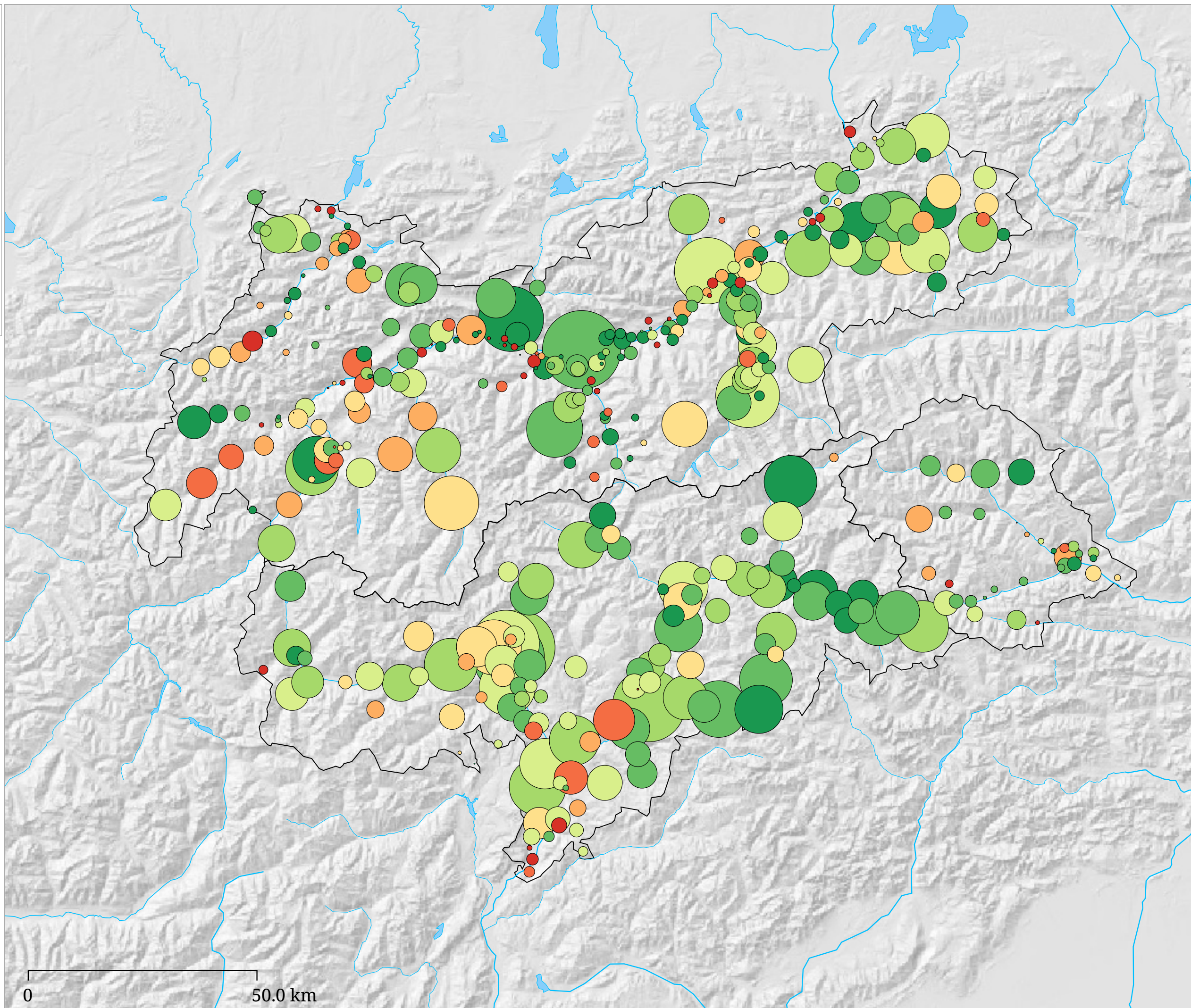
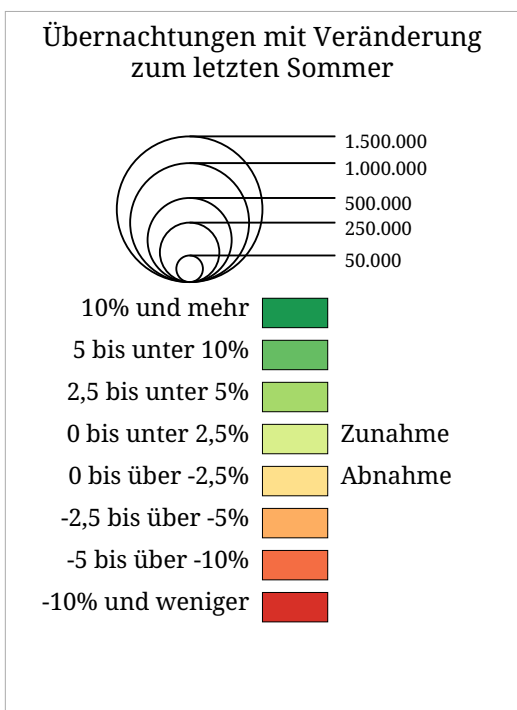


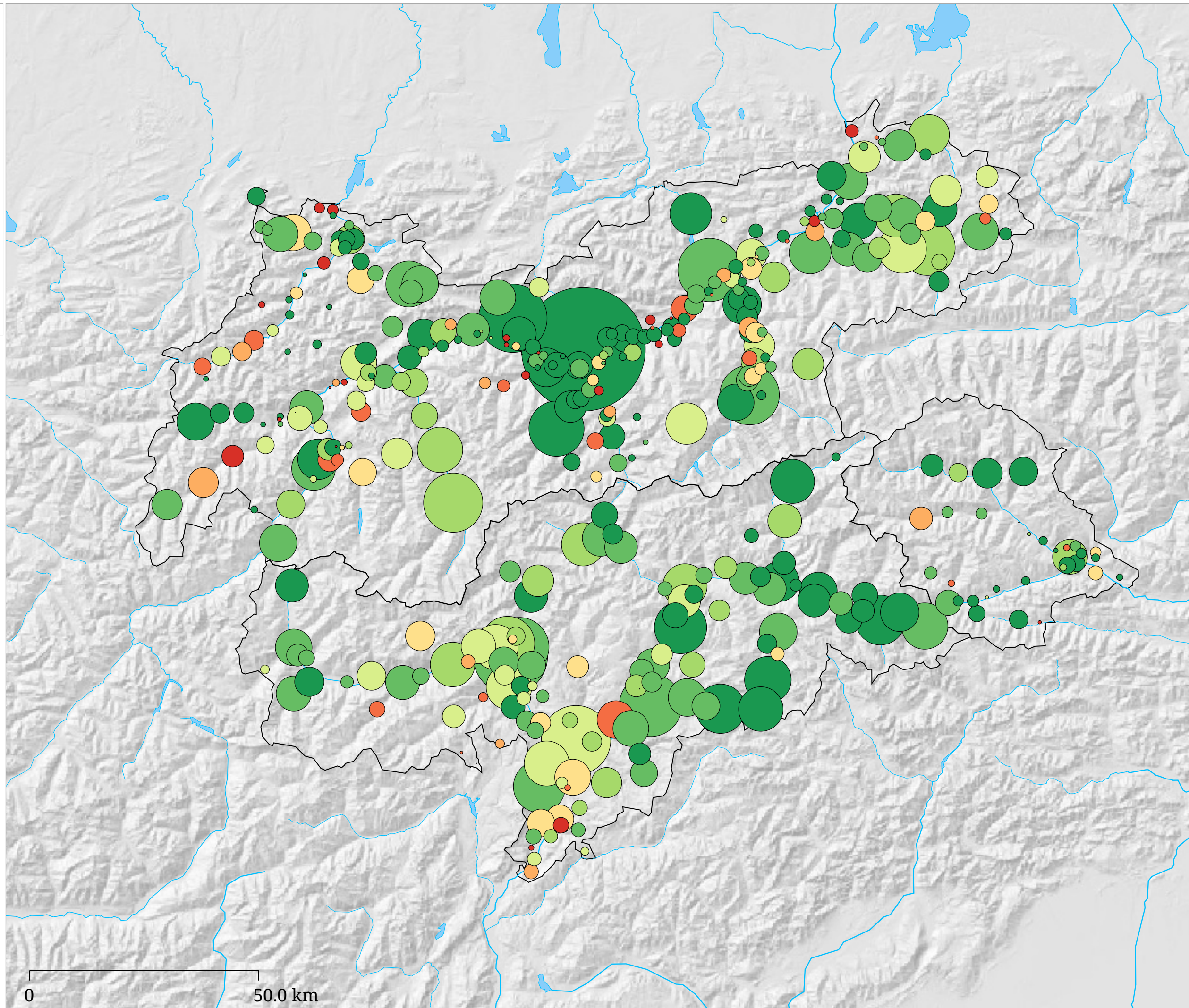
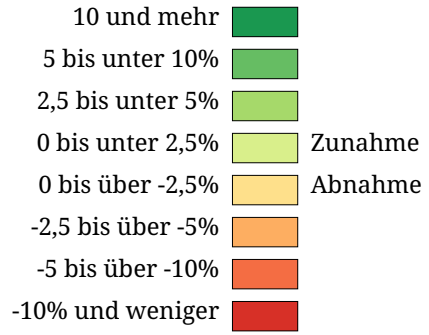
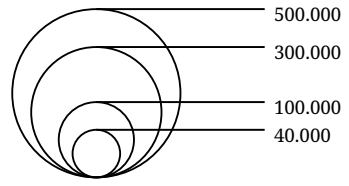
Übernachtungen im Sommer mit Veränderung zur Vorsaison (Sommer 2015)



Die Karte zeigt auf Gemeindebasis die Zahl der Übernachtungen im Sommerhalbjahr (Kreisgröße) sowie die Veränderung der Zahl der Übernachtung zum vorhergehenden Sommer in Prozent (Kreisfarbe). Rottöne kennzeichnen Abnahmen, Grüntöne signalisieren Zunahmen

Kartenset »Aktuell - Sommerhalbjahr«
 Ankünfte im Sommer mit Veränderung zur Vorsaison (Sommer 2015)

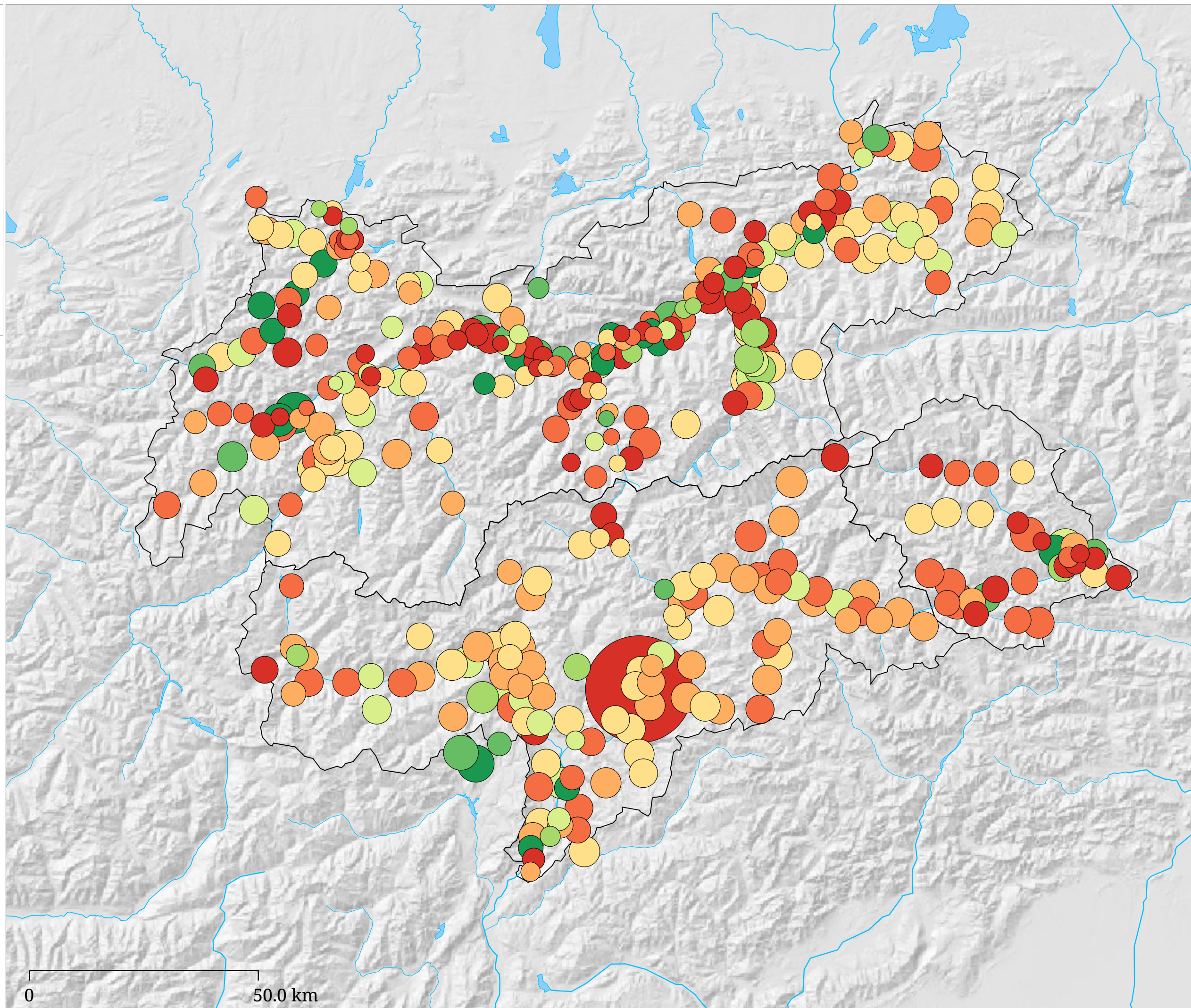
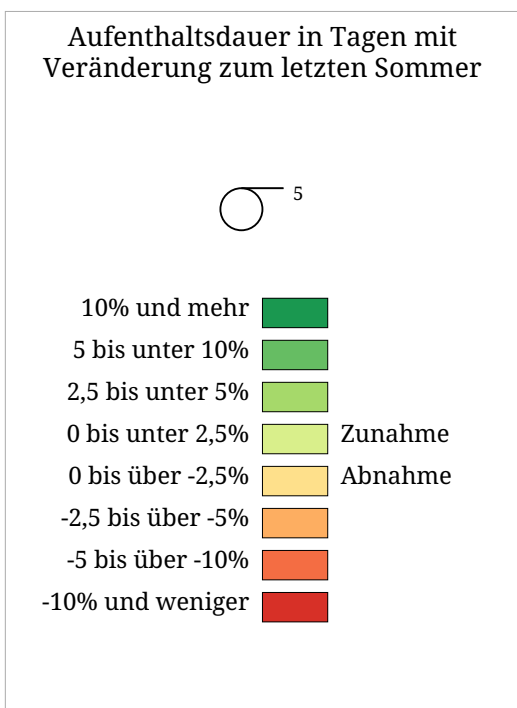
Ankünfte mit Veränderung zum
 letzten Sommer



Die Karte zeigt auf Gemeindebasis die Zahl der Ankünfte im Sommerhalbjahr (Kreisgröße) sowie die Veränderung der Zahl der Ankünfte zum vorhergehenden Sommer in Prozent (Kreisfarbe). Rottöne kennzeichnen Abnahmen, Grüntöne signalisieren Zunahmen

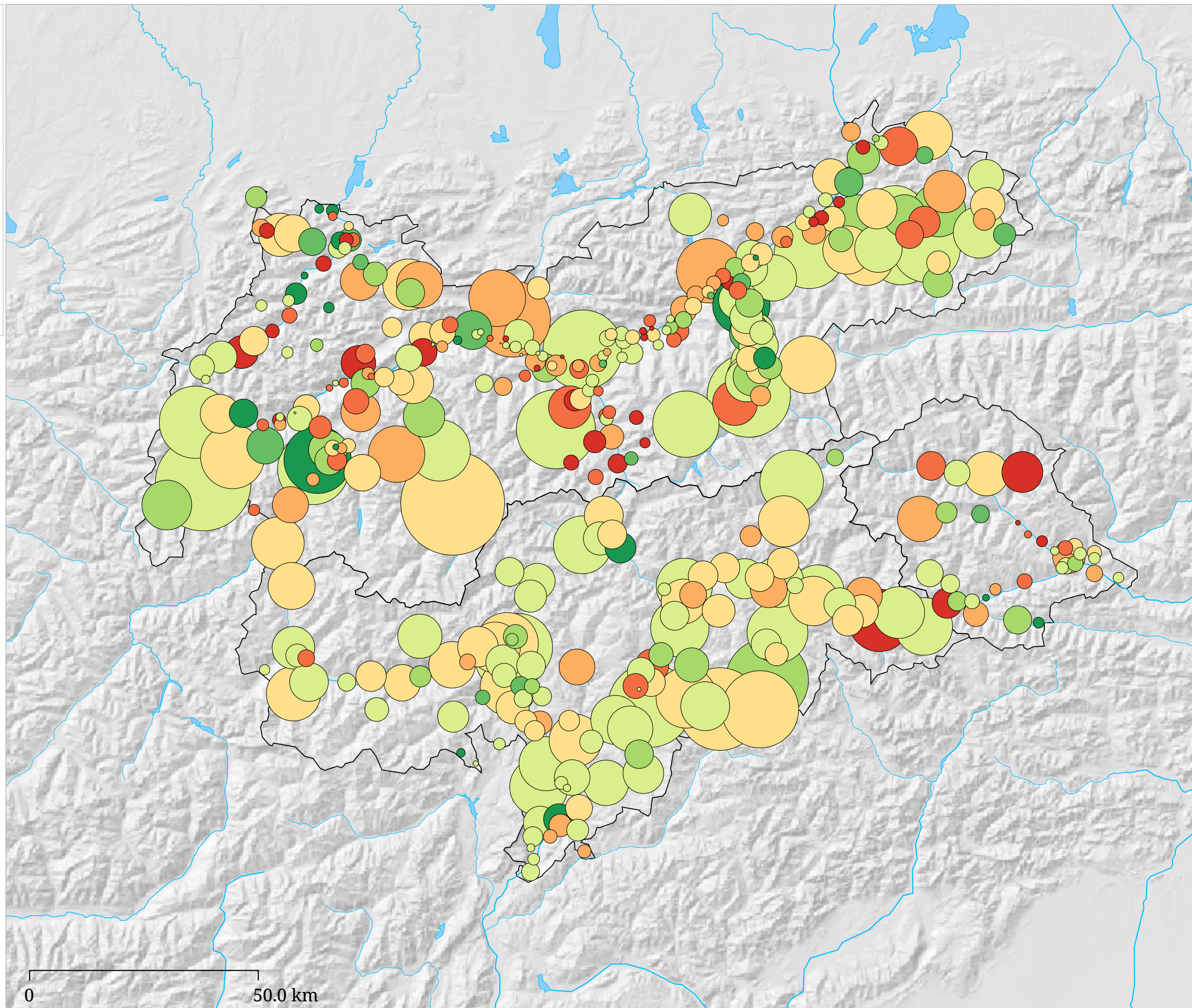
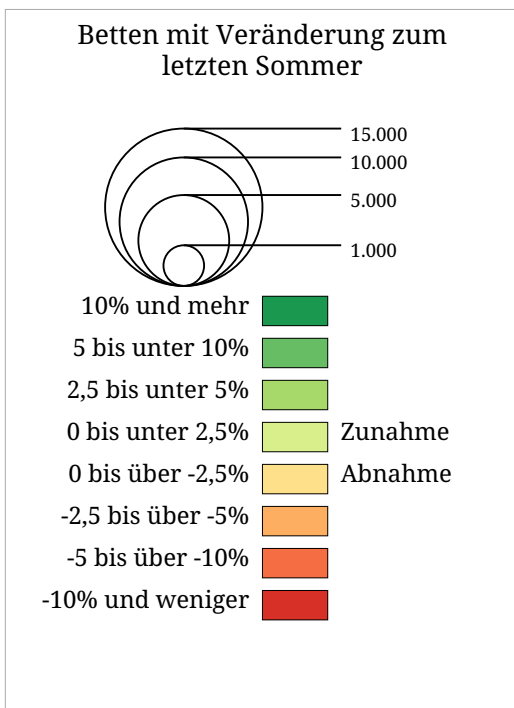
Kartenset »Aktuell - Sommerhalbjahr«

Aufenthaltsdauer im Sommer mit Veränderung zur Vorsaison (Sommer 2015)



Die Karte zeigt auf Gemeindebasis die durchschnittliche Aufenthaltsdauer in Tagen im Sommerhalbjahr (Kreisgröße) sowie die Veränderung der durchschnittlichen Aufenthaltsdauer in Tagen zum vorhergehenden Sommer in Prozent (Kreisfarbe). Rottöne kennzeichnen Abnahmen, Grüntöne signalisieren Zunahmen

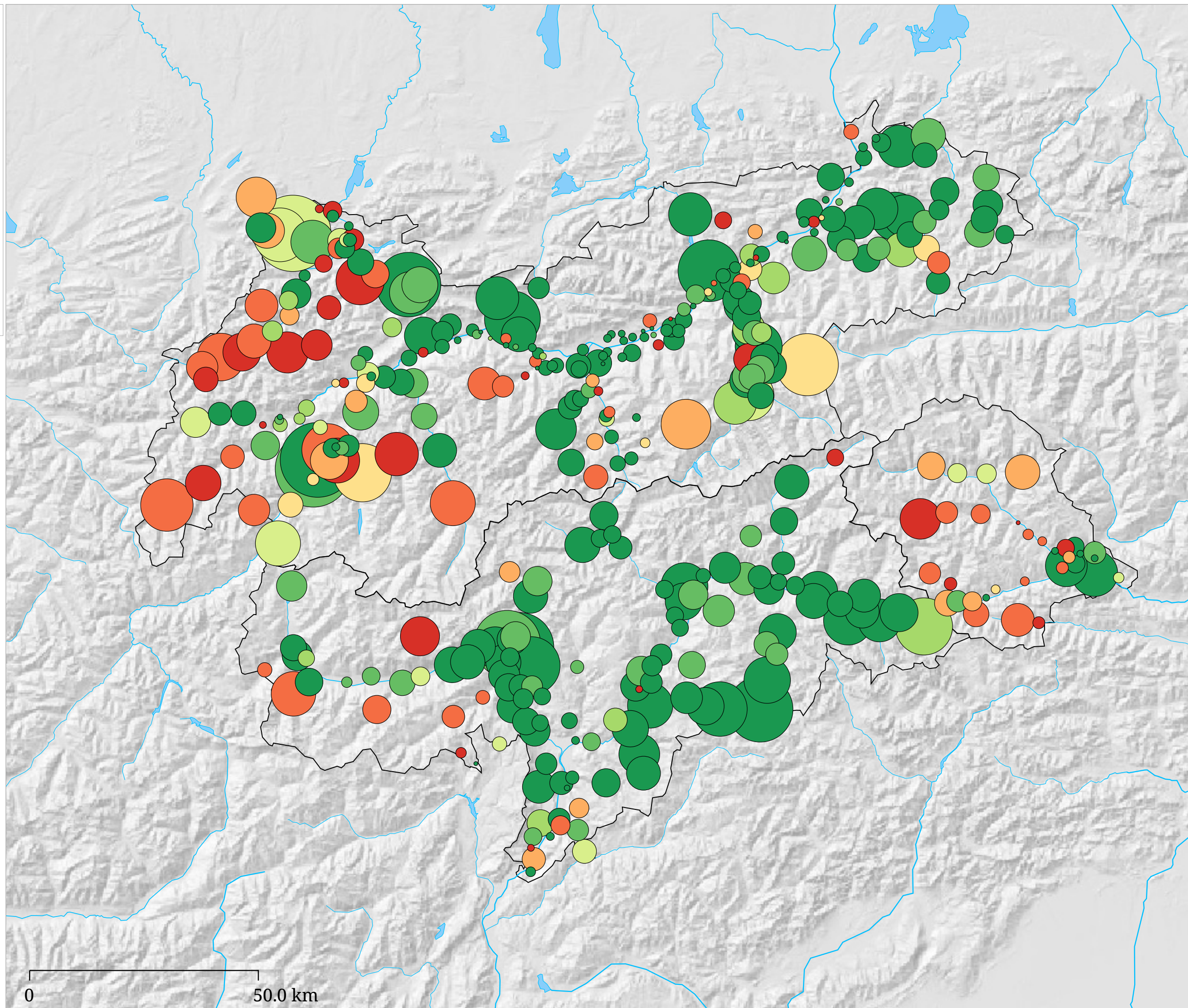
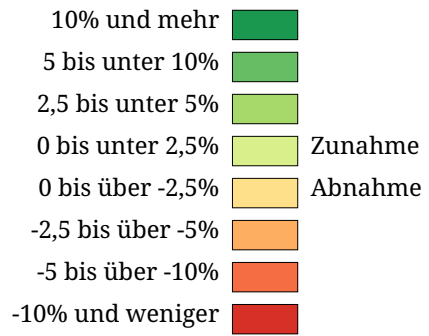
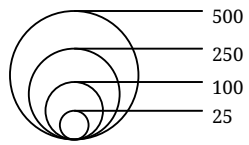
Kartenset »Aktuell - Sommerhalbjahr«
 Betten im Sommer mit Veränderung zur Vorsaison (Sommer 2015)



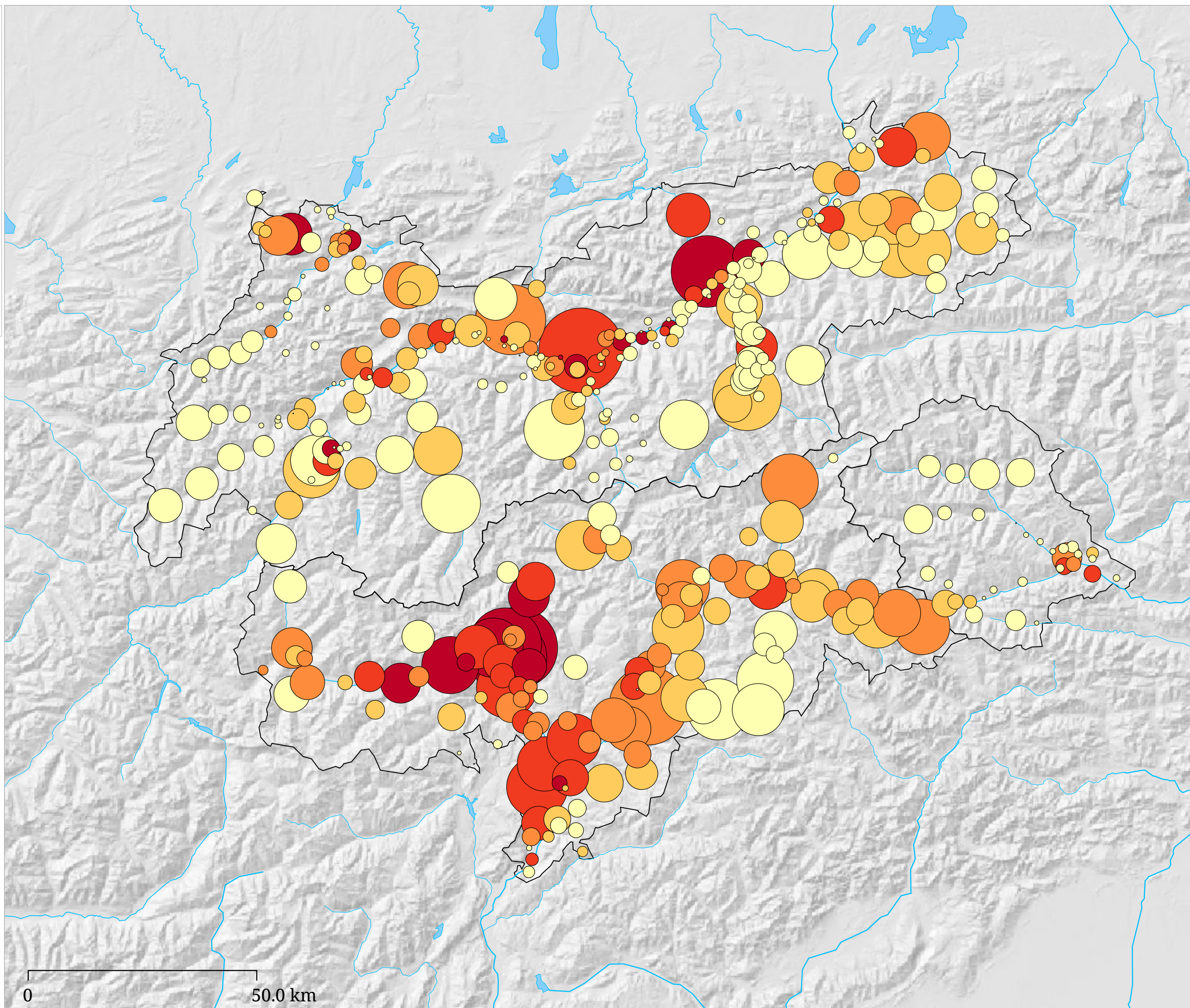
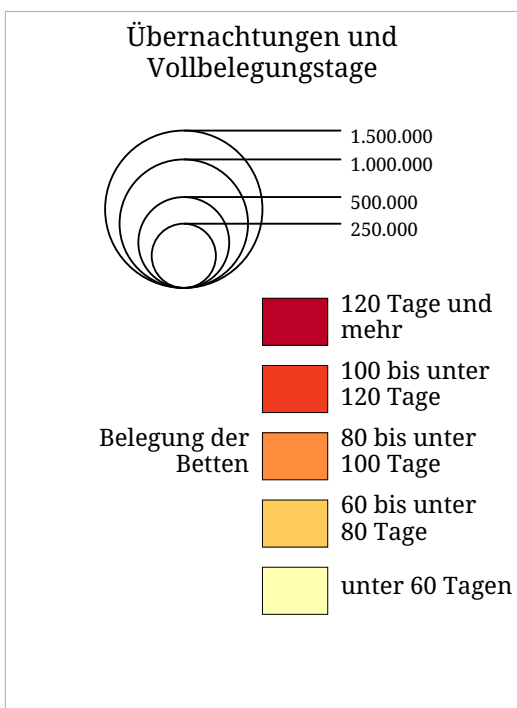
Die Karte zeigt auf Gemeindebasis die Zahl der Betten in allen Beherbergungsbetrieben im Sommerhalbjahr (Kreisgröße) sowie die Veränderung der Zahl der Betten zum vorhergehenden Sommer in Prozent (Kreisfarbe). Rottöne kennzeichnen Abnahmen, Grüntöne signalisieren Zunahmen

Übernachtungen pro Einwohner im Sommer mit Veränderung zur Vorsaison (Sommer 2015)

Übernachtungen pro Einwohner
 mit Veränderung zum letzten
 Sommer



Die Karte zeigt auf Gemeindebasis die Übernachtungen pro Einwohner (Tourismusintensität) im Sommerhalbjahr (Kreisgröße) sowie die Veränderung der Übernachtungen pro Einwohner zum vorhergehenden Sommer in Prozent (Kreisfarbe). Rottöne kennzeichnen Abnahmen, Grüntöne signalisieren Zunahmen.



Die Karte zeigt die Zahl der Übernachtungen (Kreisgröße) sowie die Vollbelegungstage (= Anzahl Nächtigungen / Anzahl Betten) im Sommerhalbjahr und gibt damit Auskunft darüber, an wie vielen Tagen alle Betten (theoretisch) voll belegt waren