


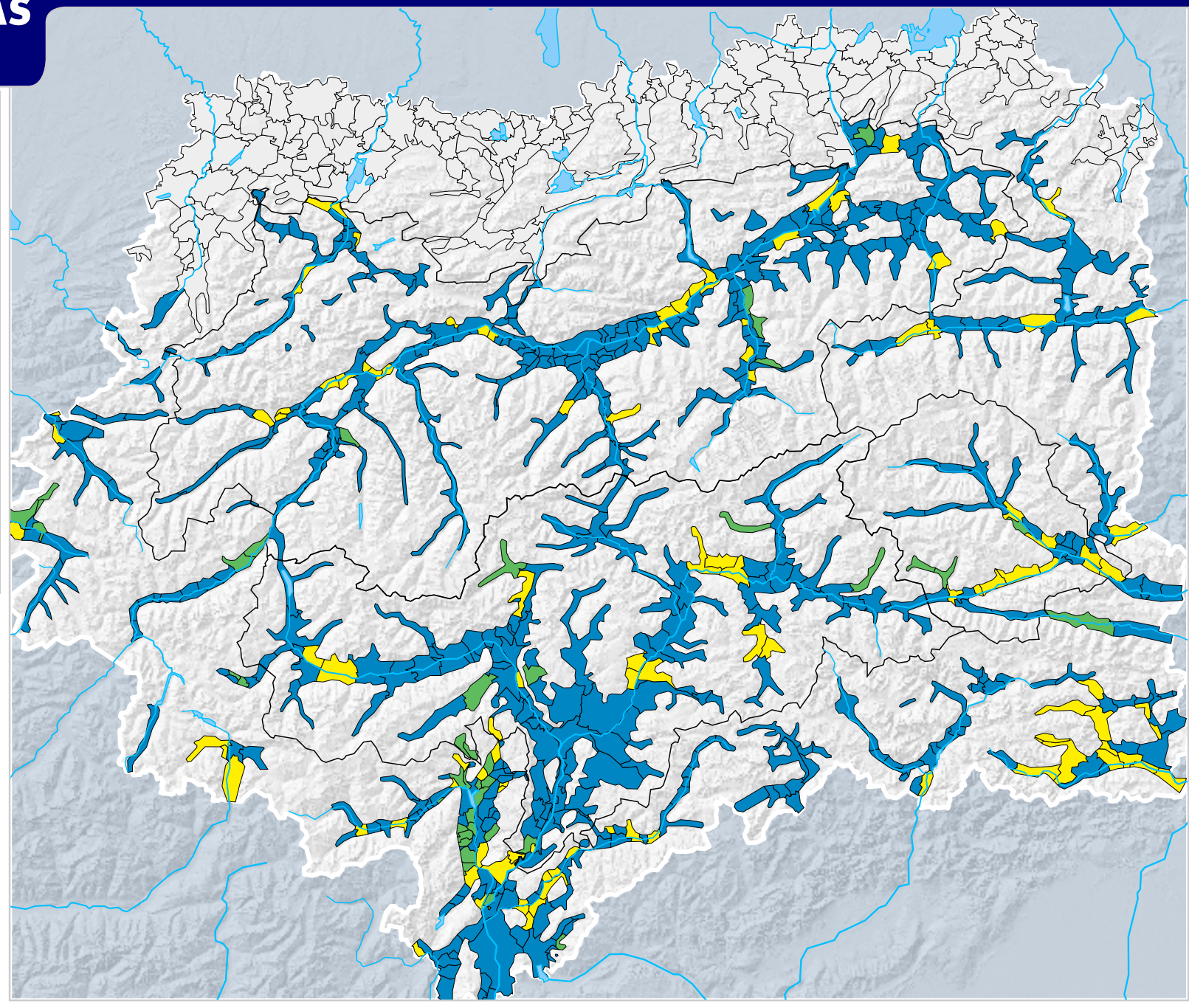



Dominanter Sektor mit den meisten Arbeitsplätzen

- Dienstleistungen 
- Industrie und Gewerbe 
- Landwirtschaft 

Stand: Volkszählung 2001 und
Arbeitsstättenzählung 2001.



 Die Karte zeigt den dominanten Wirtschaftssektor mit der jeweils größten Zahl an Arbeitsplätzen in den Gemeinden im Jahr 2001.